

Российская Федерация

Иркутская область

АДМИНИСТРАЦИЯ ШЕЛЕХОВСКОГО МУНИЦИПАЛЬНОГО РАЙОНА
ПОСТАНОВЛЕНИЕ

От 09.09.2022 № 540-ПА

О внесении изменений в постановление Администрации Шелеховского муниципального района от 16.01.2019 № 28-па

В целях уточнения созданных и планируемых к размещению мест (площадок) накопления твердых коммунальных отходов на территории сельских поселений Шелеховского района, в соответствии со статьей 13.4 Федерального закона от 24.06.1998 № 89-ФЗ «Об отходах производства и потребления», постановлением Правительства Российской Федерации от 31.08.2018 № 1039 «Об утверждении Правил обустройства мест (площадок) накопления твердых коммунальных отходов и ведения их реестра», руководствуясь статьями 30, 31, 34, 35 Устава Шелеховского района, Администрация Шелеховского муниципального района

ПОСТАНОВЛЯЕТ:

1. Внести в постановление Администрации Шелеховского муниципального района от 16.01.2019 № 28-па «Об утверждении схемы и реестра мест (площадок) накопления твердых коммунальных отходов на территории сельских поселений Шелеховского района» (далее - постановление) следующие изменения:

1) в приложении 1 постановления:

а) Реестр мест (площадок) накопления твердых коммунальных отходов на территории Баклашинского муниципального образования изложить в следующей редакции:

«Реестр мест (площадок) накопления твердых коммунальных отходов на территории Баклашинского муниципального образования

№ п/п	Данные о нахождении мест (площадок) накопления твердых коммунальных отходов *	Данные о технических характеристиках мест (площадок) накопления твердых коммунальных отходов	Данные о собственниках мест (площадок) накопления твердых коммунальных отходов	Данные об источниках образования твердых коммунальных отходов, которые складываются в местах (на площадках) накопления твердых коммунальных отходов
-------	---	--	--	---

1.	Шелеховский район, п. Чистые Ключи, напротив дома № 6	Бетонное покрытие, бетонное ограждение с трех сторон, площадь – 27 м ² , 7 контейнеров по 0,75 м ³	Общество с ограниченной ответственностью Управляющая компания «Прибайкальская», адрес: г. Иркутск, мкр. Университетский, 117 ОГРН 1103850025751	Шелеховский район, п. Чистые Ключи: дома № 4, 5, 6
2.	Шелеховский район, п. Чистые Ключи, напротив дома № 1	Бетонное покрытие, бетонное ограждение с трех сторон, площадь – 30 м ² , 7 контейнеров по 0,75 м ³	Общество с ограниченной ответственностью Управляющая компания «Прибайкальская», адрес: г. Иркутск, мкр. Университетский, 117 ОГРН 1103850025751	Шелеховский район, п. Чистые Ключи: дома № 1, 2, 3, 7
3.	Шелеховский район, с. Баклаши, ул. Ангарская, в районе дома № 102	Бетонное покрытие, ограждение с трех сторон, площадь – 45 м ² , 6 контейнеров по 0,75 м ³ , 2 бункера под крупногабарит ные отходы (далее – КГО) и 1 отсек под КГО	Администрация Шелеховского муниципального района, адрес: г. Шелехов, ул. Ленина, 15 ОГРН 1033802255398	Шелеховский район, с. Баклаши: ул. Ангарская (дома № 3, 11, 22, 24, 24б, 44а, 46, 54д, 55, 61, 63, 63а, 63б, 65, 65а, 67, 69, 71, 71а, 71б, 71в, 71д, 73б, 75а, 75б, 75г, 75в, 75д, 77, 77а, 79, 79а, 81, 88, 88а, 88б, 90, 90а, 92, 92а, 94, 94а, 94б, 94г, 96, 96а, 98, 98а, 100, 100а, 100б, 100в, 102, 102а, 102б, 104/1, 108, 108а, 110, 112, 112б, 112/3, 112/4, 127б), ул. Белобородова (дома № 1, 1а, 1б, 1г, 1д, 1е, 1ж, 1з, 1к, 2, 2а, 2б, 2в, 2г, 2д, 2е, 2к, 3-10, 10а, 11-13, 13б, 13г, 14, 14б, 14г, 15, 15а, 15в, 16, 18, 20, 22, 30а), ул. Веселая (дома № 1, 1а, 2, 3, 3а, 3б, 3в, 4, 5, 5а, 5б, 6-9, 9а, 10, 11, 11а, 12-18, 18а, 19-23, 23а, 23б, 24, 25, 25а, 26, 27, 27а, 27б, 28, 28а, 29, 29а, 29б, 29в, 30-38, 40, 42, 44, 46, 48, 50), ул. Веселая 2-я (дома № 1, 2, 2а, 3, 3а, 4, 6, 8, 8а, 10, 12, 14, 16, 18, 20, 22, 24, 26, 28, 30, 32, 34, 36, 49в), ул. Рабочая (дома № 1а, 2, 3а, 4- 7, 7а, 7в, 7г, 8, 9, 9а, 9в, 10-12, 12а, 12б, 13, 13а, 14, 14а, 14б, 15, 15а, 16, 16а, 17, 17а, 18, 19, 19а, 20, 20а, 20г, 21, 21а, 21б, 21в, 22,

				<p>22а, 23, 23б, 24, 24б, 25, 25а, 25б, 26, 27, 27а, 28, 29, 29а, 29б, 30, 30а, 31-33, 33а, 33б, 35, 35а, 35б, 37, 37а, 37б, 39, 39а, 39б, 40, 41, 41а, 41б, 41в, 43, 43а, 43б, 43в, 43г, 43д, 43е, 43к, 45, 45а, 45б, 45в, 47, 47а, 49, 49а, 49б, 49в, 49г, 51, 53, 53а, 53б, 55, 55а, 55б, 57, 59а, 61, 63, 65),</p> <p>ул. Цветочная (дома № 1, 1а, 1б, 2, 2а, 2б, 2в, 3, 3а, 3б, 3в, 3г, 4, 5, 5а, 5б, 5в, 5г, 6-12, 12а, 13-16, 16а, 16в, 17-19, 21, 23),</p> <p>ул. Шелеховская (дома № 1, 2, 2а, 2б, 2/1, 3, 3а, 3б, 3в, 3г, 4, 4/1, 4а, 4б, 4в, 4г, 4д, 4к, 4л, 4/1, 4/2, 5а, 5б, 5д, 6, 6/2, 6/3, 7, 8, 8а, 8б, 8в, 8г, 8/1, 8/2, 8-3, 10, 10а, 10б, 10в, 12, 12а, 12б, 12в, 13б, 14, 15а, 16, 16а, 17а, 18, 18а, 18б, 18в, 19, 19а, 19б, 19в, 20, 20б, 20в, 20г, 22, 22а, 22в, 23, 23а/1, 23б, 24, 25, 25а, 26, 26а, 26б, 26в, 26г, 27, 28, 28а, 28б, 28д, 29, 30, 30а, 30б, 31, 32, 32а, 32б, 32г, 32д, 33, 34, 34в, 34г, 35, 35а, 35в, 36, 36а, 37, 37а, 37в, 38, 39, 39а, 40-43, 43а, 43б, 43г, 44, 45, 45а, 45б, 46, 46а, 48, 50, 50а, 51-54, 54а, 54в, 56, 56а, 56б, 58, 58а, 58б, 60, 62, 62а, 62б, 62в, 62в/1, 63б, 64, 64а, 64б, 64в, 66, 66а, 66б, 66в, 66г, 66е, 66ж, 66к, 66л, 68, 68а, 68б, 68в, 70, 70а, 72, 72/2, 72а, 72а/1, 72б, 72в, 73, 74, 74а, 74б, 74в, 74д, 76, 78, 78а, 80, 80б, 82, 82а, 84а, 86в, 86г, 88в, 92б, 92в, 108б, 111, 112а, 112в, 113, 114г, 116, 120, 121, 123, 125а, 127, 127а, 127б, 129, 129а, 130),</p> <p>ул. Юбилейная (дома № 1, 1а, 1б, 1в, 2, 2а, 2б, 2в, 2г, 2д, 2е, 2л, 3, 3а, 4, 4а, 4б, 4д, 5, 6, 6/1, 6а, 6б, 6в, 6г, 6д, 7, 7а, 8, 8а, 8б, 8в, 8д, 9, 9а, 10а, 11-13, 13а, 14-18, 18а, 19-22, 22а, 23, 23а, 24, 24а, 25, 25а, 26, 26а, 26б, 27, 28, 28а, 28а/2, 28б, 29, 30, 30а, 30б, 30в, 31, 31а, 32, 32а, 32в, 33, 33а, 33б, 34, 34а, 34а/1, 34б, 34в, 34г, 34д, 35, 35а, 36-40, 44),</p> <p>пер. Акининский (дома № 1, 1а, 1б, 1в, 1г, 2, 2а, 2б, 2в, 2г, 2д, 2е, 2к, 3, 3в, 3г, 3д, 4, 4б, 5, 6, 6а, 7, 7а, 8а, 8б, 9, 10а, 11, 11а, 12-14,</p>
--	--	--	--	---

				<p>14а, 15, 15в, 16-18, 18а, 19, 19а, 21, 21а, 23, 25, 27, 29, 31, 33, 35, 35а, 37, 38д, 39, 39а, 39б, 39д, 39к, 41-43, 43а, 43б, 43в, 45, 45а, 45б, 45в, 53, 53а, 53б, 53в, 53г, 55, 55а, 55б, 55в),</p> <p>пер. Алмазный, (дома № 1, 3),</p> <p>пер. Весенний (дома № 1, 1а, 1б, 2, 2а, 2б, 3, 4, 4а, 5-7, 9, 24а),</p> <p>пер. Иркутский (дома № 1, 2, 7, 8),</p> <p>пер. Рабочий (дома № 3, 5, 5а, 7, 7а, 9),</p> <p>пер. Фермерский (дома № 1, 1а, 1б, 1в, 1г, 1д, 2, 2б, 3, 3а, 4-8, 8а, 9, 9а, 10, 10а, 11, 11а, 12, 12а, 13, 14, 14а, 14б, 14г, 15, 15а, 15б, 16, 16а, 17, 18, 18а, 19, 19а, 20, 20а, 21-23, 23а, 23б, 23г, 24, 25, 25а, 26, 26а, 26б, 27, 27а, 28, 29, 29а, 30, 31, 31а, 31б, 32, 32б),</p> <p>пер. Цветочный (дома № 1, 2, 2б, 2в, 2г, 2д, 7, 7а, 8-10, 12, 12а),</p> <p>пер. Черемуховый (дома № 3-5, 9, 11, 11а),</p> <p>пер. Школьный (дома № 1, 2)</p>
4.	Шелеховский район, с. Баклаши, ул. 8 Марта, в районе дома № 4	Бетонное покрытие, ограждение с трех сторон, площадь – 27 м ² , 4 контейнера по 0,75 м ³	Администрация Шелеховского муниципального района, адрес: г. Шелехов, ул. Ленина, 15 ОГРН 1033802255398	Шелеховский район, с. Баклаши: ул. 8 Марта (дома № 1, 1а, 2, 2а, 2б, 2в, 2г, 2д, 3, 3а, 4, 4а, 4б, 4д, 5, 5/2, 5а, 5б, 5в, 6, 6б, 7, 7а, 8, 8б, 9, 11, 13а, 15, 15а, 15б, 15в, 15г, 17а, 18а, 21, 21а, 23а, 24, 24б, 27б, 29, 29а)
5.	Шелеховский район, с. Баклаши, пер. Майский, в районе домов № 15, 17, 19	Бетонное покрытие, ограждение с трех сторон, площадь – 27 м ² , 4 контейнера по 0,75 м ³ и 1 бункер под КГО	Администрация Шелеховского муниципального района, адрес: г. Шелехов, ул. Ленина, 15 ОГРН 1033802255398	Шелеховский район, с. Баклаши: ул. Счастливая (дом № 8), ул. Северная (дом № 5а), ул. Совхозная (дома № 2, 3, 3а, 4-7, 7а, 8, 9, 9а, 9б, 9в, 9г, 10, 11а, 11б, 12, 13, 13а, 14-16), ул. 8 Марта (дома № 26, 28, 30), пер. Ангарский (дома № 1-7, 9), пер. Дорожный (дома № 5, 7, 9), пер. Дружный (дома № 5, 6, 9, 10), пер. Летний (дома № 2, 2а, 4, 6, 6а, 8а, 14-24, 24а, 25, 26, 30, 32, 32а, 34), пер. Майский (дома № 1, 1а, 1в, 1г, 1д, 1к, 2, 2а, 2е, 2/3, 2/4, 2/7, 2/10, 2/12, 3, 3а, 3б, 3в, 4, 4а, 4б, 4г, 4д, 4е, 4ж, 5а, 5б, 5в, 6, 6а, 6б, 7б, 7д, 8, 8б, 8д, 9, 9а, 9б, 9в,

				9г, 10, 10а, 10б, 11, 12, 12б, 13, 14, 14а, 14б, 14в, 15, 16, 16а, 16в, 16г, 16д, 17, 19, 20, 25, 27, 29, 29б, 29в, 31, 31а, 31б, 31в, 33, 33а, 33в, 35, 35а, 35б, 35в, 37, 37б, 39, 41, 43, 43а, 45, 45а, 47, 47а, 49, 51, 51а, 51б, 53, 55, 55а, 57а, 57б, 59), пер. Приречный (2, 3) пер. Сосновый (дома № 1, 1/1, 1/2, 1а, 1а/3, 1б, 1в, 1г, 2, 2а, 3, 4, 4а, 5, 5/2, 6, 7, 7/3, 8, 9, 11, 12, 14-16), пер. Снежный (дома № 2, 4, 6, 8), пер. Центральный (дома № 1а, 1б, 2, 2а, 4, 6, 8, 10, 10а, 31)
6.	Шелеховский район, с. Баклаши, ул. 8 Марта, напротив дома № 16	Бетонное покрытие, ограждение с трех сторон, площадь – 19,5 м ² , 5 контейнеров по 0,75 м ³ и 1 отсек под КГО	Администрация Шелеховского муниципального района, адрес: г. Шелехов, ул. Ленина, 15 ОГРН 1033802255398	Шелеховский район, с. Баклаши: ул. Ангарская (дома № 1, 2, 4, 4а, 5-10, 12-14, 14а, 14б, 14в, 15, 16, 16а, 16б, 16в, 17-21, 23, 24а, 25-35, 35а, 35б, 36, 37, 37а, 38- 40, 42, 44б, 46в, 48, 48а, 48а/1, 48б, 48в, 48г, 48д, 48е, 50, 50а, 50б, 50в, 50д, 50е, 52, 52а), ул. 8 марта (дома № 11б, 11в, 16, 16а), пер. Зеленый (дома № 1-4, 4а, 4б, 5, 6, 6а, 7, 8, 10-12, 15, 22, 25, 27)
7.	Шелеховский район, с. Баклаши, ул. 9 Пятилетки, в районе дома № 1/1	Бетонное покрытие, ограждение с трех сторон, площадь – 19,5 м ² , 5 контейнеров по 0,75 м ³ и 1 отсек под КГО	Администрация Шелеховского муниципального района, адрес: г. Шелехов, ул. Ленина, 15 ОГРН 1033802255398	Шелеховский район, с. Баклаши: ул. Байкальская (дома № 1, 1а, 2, 2а, 3-13, 13а, 14, 15а, 16-18, 20, 22, 24, 26, 28, 30, 36), ул. Энергетиков (дома № 1, 1а, 1б, 1в, 1г, 2-4, 4б, 4в, 5-10, 10а, 11, 12, 12а, 12б, 13, 14, 14а, 15- 18), ул. 8 Марта (дома № 17, 19, 23, 27, 29), ул. 9-й Пятилетки (дома № 1/1, 1/2), пер. Березовый (дома № 1-7, 9) пер. Дальний (3, 8,) пер. Саянский (1,
8.	Шелеховский район, с. Баклаши, ул. 9 Пятилетки, рядом с домом № 2в	Бетонное покрытие, ограждение с трех сторон, площадь – 19,5 м ² , 5 контейнеров по	Администрация Шелеховского муниципального района, адрес: г. Шелехов, ул. Ленина, 15 ОГРН 1033802255398	Шелеховский район, с. Баклаши: ул. Березовая (дома № 1, 2, 2в, 3, 4, 4а, 4б, 5, 6, 6а, 7-14, 14б, 15, 16, 16а, 17-22, 22а, 23, 23а, 24, 24а, 25- 32, 35, 36, 38, 40, 42, 42а, 43, 44, 44а, 45, 46, 48-50, 52-54, 54б, 54в, 54г, 54д, 55, 56,

		0,75 м ³ и 1 отсек под КГО		56а, 57, 57а, 58-60, 62, 64, 66, 68), ул. 9-й Пятилетки (дома № 1а, 1б, 2а, 2б, 2в, 2е, 3-5, 7-10, 10а, 10б, 11, 12, 12а, 13, 14, 14а, 14в, 15, 16, 16а, 17, 17а, 17б, 18а, 18б, 19, 19б, 21, 23, 24, 24а, 24в, 25, 26, 26а, 27, 29, 33, 35, 37, 37а), ул. 10-й Пятилетки (дома № 1, 2, 2а, 2б, 2в, 3, 4, 4а, 5, 6, 6/1, 6а, 6б, 6в, 7-12, 26), ул. 8 Марта (дома № 4в, 14, 14а, 27а),
9.	Шелеховский район, с. Баклаши, ул. Крестьянская, напротив домов № 20 и № 20а	Бетонное покрытие, ограждение с трех сторон, площадь – 19,5 м ² , 5 контейнеров по 0,75 м ³ и 1 отсек под КГО	Администрация Шелеховского муниципального района, адрес: г. Шелехов, ул. Ленина, 15 ОГРН 1033802255398	Шелеховский район, с. Баклаши: ул. Крестьянская (дома № 1, 1а, 1б, 2, 2а, 2б, 3-14, 14а, 15, 16, 18-20, 20а, 22, 22б, 24, 24а, 24б, 24д), ул. Тальниковая (дома № 1, 2, 3, 3а, 4, 4а, 4б, 5, 6, 6а, 6б, 7-11, 11а, 12-20), пер. Лесной (дома № 1, 2, 2а, 3, 5, 5б, 7, 9, 11, 13, 15, 17, 19, 21, 23, 23а, 25-27, 29, 31, 31а, 33, 33а, 35, 37, 39, 41, 43, 45, 45а, 47, 47а, 49, 51, 53, 55)
10.	Шелеховский район, с. Баклаши, ул. Дорожная, напротив дома № 9а	Бетонное покрытие, ограждение с трех сторон, площадь – 19,5 м ² , 6 контейнеров по 0,75 м ³ и 1 отсек под КГО	Администрация Шелеховского муниципального района, адрес: г. Шелехов, ул. Ленина, 15 ОГРН 1033802255398	Шелеховский район, с. Баклаши: ул. Бородина (дома № 1, 1а, 1б, 1в, 1г, 1д, 2-4, 4а, 5, 5а, 6-10, 12, 14, 16, 16а, 18, 18а, 18б, 20, 20а, 20б, 22, 24, 26, 28, 30, 30а, 34, 36), ул. Дорожная (дома № 1, 1а, 1б, 1в, 2, 2а, 3, 4, 4а, 6-9, 9а, 11, 11а, 11б, 11в, 12-14, 14а, 14б, 15-17, 19, 19а, 19б, 20, 20а, 20б, 21, 21а, 22, 22а, 23, 23а, 24, 24а, 25-31, 31а, 32, 32а, 37, 42), ул. Иркутная (дома № 1, 1а, 1б, 2, 2а, 3-7, 10а, 30а, 32), ул. Ленинградская (дома № 1, 3-10), ул. Пригородная (дома № 1-9, 9а), ул. Полевая (дома № 1, 1а, 1б, 1в, 2, 2а, 3, 4, 4а, 5-7, 9-11, 11а, 12, 12а, 13-24, 24а, 24б, 25-30, 30а, 31-37, 37а, 38-43), ул. Сибирская (дома № 1, 1а, 2, 2а, 3, 4, 8), ул. Соколовская (дома № 1, 1а, 1б, 1в, 1г, 2, 2а, 2б, 2г, 2д, 3, 4, 4а, 5, 5а, 6, 6а, 7, 7а, 8, 8а, 9, 9а,

				<p>10-19, 19а, 20-33, 33а, 34-36, 36а, 37-49, 51, 53), ул. Солнечная (дома № 32, 34, 36, 38, 40, 40а, 42, 44, 48, 49ж, 50, 52а, 54, 54а, 56, 58, 60, 62, 64, 66, 66а, 68, 72, 74, 76, 78), ул. Степная (дома № 1, 1а, 1б, 1д, 2а, 2б, 3, 3а, 5, 6, 6б, 7, 8, 8а, 9-13, 13а, 13б, 13в, 14, 14а, 14б, 15, 15а, 15б, 16, 16а, 16б, 17, 17а, 18-21, 21а, 22, 23, 23а, 24-26, 26а, 27-31, 31а, 32-35, 35а, 36, 37, 37а, 38-47, 47а, 48, 49, 49а, 50-54, 56), ул. Тепличная 1-я (дома № 1, 2, 2а, 3-14, 14а, 16, 18), ул. Тепличная 2-я (дома № 1, 1а, 2, 2а, 3-12, 14, 14а), ул. Тепличная 3-я (дома № 1-4, 4а, 5, 6, 6а, 7, 7а, 8, 8а, 8б, 9, 11, 11а, 13, 15, 17, 17а, 17в, 17г), ул. Школьная (дома № 63, 63а, 65, 65а, 65б, 65в, 67, 69, 69а)</p>
11.	Шелеховский район, с. Баклаши, ул. Ангарская, напротив участка № 55	Бетонное покрытие, ограждение с трех сторон, площадь – 19,5 м ² , 5 контейнеров по 0,75 м ³ , 1 бункер под КГО 8,0 м ³ и 1 отсек под КГО	Администрация Шелеховского муниципального района, адрес: г. Шелехов, ул. Ленина, 15 ОГРН 1033802255398	<p>Шелеховский район, с. Баклаши: ул. Ангарская (дома № 39а, 39б, 39в, 39г, 39д, 41, 41а, 41б, 41в, 41г, 41д, 43, 45, 47, 47а, 47б, 49, 49б, 49в, 49д, 51, 51а, 51б, 51в, 51г, 51д, 51е, 51ж, 51з, 52б, 52в, 52г, 52д, 53, 53а, 54, 54а, 54б, 54в, 54г, 56, 58, 60, 62, 64, 66, 68, 70, 72, 74, 76, 78, 80, 82, 84, 86), ул. Животноводов (дома № 1-15, 15а, 16, 16а, 17-26, 26а), ул. Мира (дома № 1, 2, 2а, 3-11, 11а, 12-22, 22а, 22б, 23, 24, 24а, 25-28, 28а, 29-33, 33а, 34, 34а, 35, 36, 36а, 37, 38, 38а, 39, 39а, 39б, 40, 42, 44, 46, 66а), ул. Саянская (дома № 1, 1в, 2, 2а, 2б, 2в, 2г, 3, 4, 4а, 5, 5а, 6-17, 19, 21, 42), ул. Советская (дома № 1, 1а, 1б, 2, 2а, 3, 3а, 4, 5, 5а, 5в, 5г, 5д, 6, 6а, 7, 7б, 8-15, 15а, 16-18, 18а, 19-23, 25, 27, 29, 31, 33, 35), ул. Строителей (дома № 1, 2, 2а, 2в, 2г, 2д, 2ж, 3-27, 27а, 27б, 28-30, 30а, 31-37, 39, 41, 43, 45, 45а, 47, 47а, 49, 51, 53, 55), ул. Трудовая (дома № 1, 1а, 1в, 2, 2а, 2б, 3-6, 6а, 10, 12, 16, 16а, 16б, 18, 18а, 18б, 20),</p>

				<p>ул. Школьная (дома № 1, 1а, 1в, 1г, 1ж, 1л, 2, 3, 3а, 4, 5, 5а, 6, 6а, 7-10, 10а, 11-16, 16а, 16б, 16г, 16д, 17, 18, 18а, 19, 20, 20а, 21, 21а, 22, 22а, 23, 23а, 24-26, 26а, 27, 28, 28а, 28б, 28в, 29, 30, 30а, 30б, 30в, 31, 31а, 31б, 32, 32/2, 32а, 33, 33а, 33в, 33г, 34, 34а, 34б, 35, 37, 39, 39а, 41, 43, 45, 47, 47а, 49, 51, 51а, 53, 53а, 54, 55, 57, 57а, 57б, 59, 59а, 61, 62), пер. Депутатский (дома № 1, 1а, 1б, 1в, 2, 3, 3а, 3б, 4-9, 9а, 10, 10б, 11, 11а, 12, 13, 13а, 14, 14а, 15, 16, 16а, 17-20, 20а, 21-24, 24а, 25-27, 27б, 28-30, 32, 34, 36, 36а, 38, 40, 42, 44, 46, 48, 50, 52, 54, 54а, 56, 58, 60, 62, 64, 64а, 66, 68, 70), пер. Советский (дома № 1, 1б, 2-б, 6а, 6б, 6в, 7, 7а, 7в, 7г, 8, 9, 9а, 9б, 9в, 10, 10а, 11-13), пер. Строителей (дом № 49)</p>
12.	Шелеховский район, с. Баклаши, ул. Луговая, напротив дома № 1а	Бетонное покрытие, ограждение с трех сторон, площадь – 19,5 м ² , 7 контейнеров по 0,75 м ³ , 1 бункер под КГО 8м ³ и 1 отсек под КГО	Администрация Шелеховского муниципального района, адрес: г. Шелехов, ул. Ленина, 15 ОГРН 1033802255398	Шелеховский район, с. Баклаши: ул. Есенина (дома № 1, 1а, 1б, 1в, 1г, 1д, 1е, 2, 2а, 2б, 3, 3а, 4, 4а, 5-9, 9а, 10-16, 16а, 17, 17а, 18, 19, 19а, 21-23, 24а, 24б, 32), ул. Клубная (дома № 1, 1а, 2, 4, 5, 5б, 6, 11, 16, 19, 22а), ул. Лермонтова (дома № 1, 1а, 1б, 1в, 2, 2а, 3-12, 12а, 13-35), ул. Луговая (дома № 1, 1а, 2, 2а, 3-7, 7а, 8, 8а, 9, 9а, 10, 10а, 10б, 11-14, 14а, 15, 15а, 15б, 16-21, 21а, 22-26, 26а, 26в, 27-29, 29а, 30-32, 32а, 32б, 32в, 33-45, 47-51, 53, 55, 57, 59, 61, 63, 65, 67, 69, 71, 73, 75, 75а, 75б, 77, 77а, 77б, 79, 79а, 79б, 81, 81а, 81б, 81в, 81г, 83, 83а, 85, 87, 87а, 89, 91, 91а, 91б, 93, 93а, 93б, 93в, 93г, 93е, 94, 95, 95а, 95б, 97, 97а, 98в, 99, 101, 101а, 101б, 101в, 101г, 101д, 101к, 103а, 105, 105а, 105б, 105д), ул. Новоселов (дома № 1, 3, 5, 5а), ул. Пушкина (дома № 1, 1а, 2, 2а, 2б, 2в, 2д, 3, 3а, 3б, 4, 4а, 4б, 5-13, 13а, 14-17, 17а, 18-23, 23а, 24-29, 29а, 30-41, 41а, 43, 45), ул. Садовая (дома № 1, 1а, 1б, 1в, 1г, 2, 2а, 2б, 2в, 2г, 2д, 2е, 2ж, 2з, 3, 4, 4а, 4в, 5-18, 18а, 19,

				<p>19а, 21, 23, 25, 27, 29, 31, 33, 35, 37, 37а, 37б, 39, 41, 43), ул. Шелеховская (дома № 1а, 1б, 5, 5а/2, 5в, 5г, 7а, 9, 11, 13, 13а, 15, 15б, 17, 21а, 80а, 80в, 80г, 82б, 82в, 84, 86, 86а, 86б, 88, 88а, 88б, 88г, 88д, 88е, 88з, 90, 90а, 90б, 90в, 90д, 92, 92а, 92б/1, 92д, 94, 94а, 96, 96а, 98, 100, 102, 102а, 104, 106, 106а, 106б, 108, 108а, 109б, 110, 112, 112б, 114, 114а, 116а, 118, 122, 124, 126, 128, 132, 134, 136, 138), ул. Янтарная (5,7, 13, 15, 17) ул. 50 лет Победы (дома № 46, 48, 50, 52, 54, 56, 58, 60, 62, 64, 66), пер. Апрельский (дома № 1, 1а, 2-4, 4б, 5, 5а, 6, 7, 9, 11, 15), пер. Луговой (дома № 1-5, 5а, 5б, 6, 7, 7а, 7б, 7в, 11, 11а), пер. Набережный (дома № 1-3, 5, 6, 10), пер. Садовый (дома № 1-5, 5а, 6, 7, 7а, 8, 10, 12, 16, 16а, 20а, 25а),</p>
13.	Шелеховский район, с. Баклаши, ул. Звездная, напротив участка № 10	Бетонное покрытие, ограждение с трех сторон, площадь – 19,5 м ² , 6 контейнеров по 0,75 м ³ и 1 отсек под КГО	Администрация Шелеховского муниципального района, адрес: г. Шелехов, ул. Ленина, 15 ОГРН 1033802255398	Шелеховский район, с. Баклаши: ул. Алексея Зверева (дома № 2-17), ул. Алмазная (дома № 7, 9, 11), ул. Анатолия Ямщикова (дома № 1-16, 18, 20), ул. Грибная (дома № 1, 3, 5, 7, 9, 11, 13), ул. Еликаниды Серебренниковой (дома № 1, 2, 2а, 4, 4а, 5, 6, 6а, 7, 7а, 8а, 10, 12, 12а, 13, 14, 14а, 16, 16а, 18, 18а, 19, 19а, 20, 22-26, 28, 28а), ул. Новая (дома № 1, 2а, 3, 3б, 3г, 5-9, 9а, 10, 11, 11а, 12, 13, 13а, 13г, 14, 15, 15а, 16, 18, 22, 24, 26, 28, 30, 32, 34, 36, 36а), ул. Олимпийская (дома № 1-4, 6-11), ул. Олхинская (дома № 5, 7), ул. Ореховая (дома № 1, 2, 4-13), ул. Фруктовая (дома № 1-3, 5, 7), ул. Центральная (дома № 1в, 2, 2а, 3-10, 11, 12, 14-21, 21а, 22,

				<p>22а, 23, 23а, 24, 24а, 26, 26а, 27-31), пер. Еловый (дома № 1а, 2, 2а, 2б, 3, 3а, 4-7), пер. Зарничный (дома № 1, 3, 5, 7, 9, 11), пер. Новый (дома № 1-14, 14а, 15-22, 27, 29, 31, 33), пер. Радужный (дома № 1-4, 6, 8), пер. Хрустальный (дома № 1, 3, 5, 7), пер. Ясный (дома № 1, 1а, 2, 3, 3а, 4, 5, 7, 9, 11, 13)</p>
14.	<p>Шелеховский район, п. Пионерск, ул. Ключевая, напротив дома № 22</p>	<p>Бетонное покрытие, ограждение с трех сторон, площадь – 19,5 м², 4 контейнера по 0,75 м³ и 1 отсек под КГО</p>	<p>Администрация Шелеховского муниципального района, адрес: г. Шелехов, ул. Ленина, 15 ОГРН 1033802255398</p>	<p>Шелеховский район, п. Пионерск: ул. Береговая (дома № 25, 31-34, 36, 36а, 38, 38а, 40, 42, 42а, 44, 46, 48, 50), ул. Дачная (дома № 1-9, 9а, 10, 12, 14, 16, 18, 20, 22, 24, 26, 26а, 28), ул. Ключевая (дома № 1, 2, 2а, 3, 4, 4а, 5, 6, 6а, 7-15, 15а, 17, 17/2), ул. Родниковая (дом № 3), пер. Береговой (дома № 3, 5, 21б), пер. Луговой (дома № 1, 1а, 2-6), пер. Серединский (дома № 1, 2, 2а, 2б, 3, 3а, 4, 4а, 5, 6, 6а, 7, 8, 8а, 9-14)</p>
15.	<p>Шелеховский район, п. Пионерск, ул. Подгорная, напротив дома № 8</p>	<p>Бетонное покрытие, ограждение с трех сторон, площадь – 19,5 м², 4 контейнера по 0,75 м³ и 1 отсек под КГО</p>	<p>Администрация Шелеховского муниципального района, адрес: г. Шелехов, ул. Ленина, 15 ОГРН 1033802255398</p>	<p>Шелеховский район, п. Пионерск: ул. Береговая (дома № 1, 1а, 1б, 1в, 1г, 2, 2а, 2б, 3, 3а, 3б, 3в, 3г, 3е, 4-7, 7а, 8, 9, 9а, 9в, 10, 10а, 11-14, 14а, 15, 16, 16а, 16б, 16в, 17, 17а, 17б, 18-20, 20а, 21, 21а, 21б, 22-24, 26, 27, 27а, 28, 29), ул. Кедровая (дома № 1, 2, 2б, 4, 6), ул. Ключевая (дома № 16, 18-24, 24а, 25, 26, 26а, 26б, 27, 28, 28а, 29, 31, 33), ул. Лесная (дома № 4, 8, 20), ул. Летняя (дома № 1, 2, 2а, 3, 3а, 4-8, 8а, 9, 10, 10а, 10в, 20), ул. Подгорная (дома № 1, 1б, 2, 2а, 3-8, 8а), ул. Центральная (дома № 1-4, 6, 6а, 8-10, 12, 14, 16, 16а, 18, 20, 22, 24, 24а), пер. Береговой (дома № 1, 1в, 1г),</p>

				пер. Подгорный (дома № 2, 2а, 2б, 2в, 2г, 4, 6, 8, 10, 12)
16.	Шелеховский район, с. Введенщина, пер. Набережный, напротив участка № 1а	Бетонное покрытие, ограждение с трех сторон, площадь – 19,5 м ² , 4 контейнера по 0,75 м ³ и 1 отсек под КГО	Администрация Шелеховского муниципального района, адрес: г. Шелехов, ул. Ленина, 15 ОГРН 1033802255398	Шелеховский район, с. Введенщина: ул. Дорожная (дома № 1, 1а, 14а, 18а, 20а, 22а, 24а, 26а, 26б, 30а), ул. Мира (дома № 2, 2б, 3, 4, 4а, 5, 6, 6а, 6б, 6г, 6д, 7, 8, 8а, 9, 9а, 10-13, 13а, 14-20, 20б, 21-23), ул. Советская (дома № 1, 1а, 2, 3, 3а, 4, 4а, 5-7, 7а, 8, 9, 9а, 10-13, 13а, 15-20, 20б, 21, 21а, 22, 22а, 22б, 22в, 23, 25, 26, 28-31, 31г, 31д, 32, 33, 33а, 33б, 33в, 33е, 33ж, 33з, 33и, 33к, 34, 35, 35а, 35б, 36-42, 44, 46-50, 52, 52а, 52б, 54, 54а, 55а, 56а, 57, 58, 58а, 59, 60, 62б, 63, 70, 70а, 72а, 74а), ул. Юбилейная (дома № 10, 10а, 12, 14, 14а, 14в, 15-20, 20а, 21, 21а, 22, 23, 24, 24а, 25, 26, 26а, 27, 27а, 28-36, 36а, 37, 38, 38а, 38б, 39, 40, 40а, 41, 42, 42а, 43-48, 48б, 49, 49б, 50, 51, 51а, 52, 52а, 52б, 53, 55, 56а, 57, 57а, 59, 61), пер. Волконского (дома № 1, 2, 2а, 3, 4, 4а, 5, 5а, 6-8, 10, 14), пер. Заречный (дома № 48, 48а, 49-53, 55-57, 59, 61, 63), пер. Набережный (дома № 1, 2, 2а, 3, 3а, 3б, 4-6, 6а, 6б, 7, 8, 8а, 8б, 9, 9а, 9б, 9г, 10, 11, 11а, 12-14, 14а, 14б, 15, 16, 16а, 17-20, 20а, 21, 22, 22а, 23, 25, 25а, 26), пер. Школьный (дома № 1, 3, 3а, 7, 7б, 9, 11, 13), пер. Юбилейный (дома № 38а, 40а, 46а, 48)
17.	Шелеховский район, с. Введенщина, пер. Депутатский, напротив участка № 19	Бетонное покрытие, ограждение с трех сторон, площадь – 19,5 м ² , 4 контейнера по 0,75 м ³ и 1 отсек под КГО	Администрация Шелеховского муниципального района, адрес: г. Шелехов, ул. Ленина, 15 ОГРН 1033802255398	Шелеховский район, с. Введенщина: ул. Лесная (дома № 1, 1а, 1б, 1в, 2, 2а, 2б, 2в, 3, 3а, 4, 4а, 5, 5а, 6, 6а, 7, 7а, 7б, 9, 9а, 10, 11, 11а, 11б, 12, 13, 13а, 14-22, 29, 31, 33, 35), ул. Мира (дома № 24-26, 26а, 28-32, 32в, 32г, 32д, 33, 34, 34а, 35, 35/3, 36, 36а, 37, 37а, 38-42, 44, 45, 45а, 45/1, 45/2, 46, 46а, 47, 48, 48а, 48б, 48в, 48г, 48д, 49-52, 52/2, 52/3, 53-55, 57, 59, 61, 63, 65, 67, 67а, 67/1, 67/2),

				<ul style="list-style-type: none"> ул. Молодежная (дома № 1-5, 5а, 6-30, 32, 32а, 32б, 34, 36, 38, 40, 42, 42а, 44), ул. Молодежная 2-я (дома № 1-26, 28, 29), ул. Молодежная 3-я (дома № 2-12, 14, 15, 16-18, 20-24), ул. Православная (дома № 1, 1а, 1б, 1в, 1г, 2, 2а, 2б, 3, 4, 4б, 5-8, 8а, 10, 11, 11а, 12-20, 20а, 21, 22, 23, 23а, 24-31, 31а, 32, 34), ул. Просвещения (дома № 1, 1а, 1б, 1г, 2, 2а, 3-6, 6а, 7-18, 18а, 19, 19а, 20-22, 24, 26, 28-30, 30а, 32, 34, 34а), ул. Солнечная (дома № 1, 1а, 1б, 2-15, 17, 19, 21, 23, 25, 27, 29, 29а), ул. Таежная (дома № 67, 73-86, 88, 90, 92, 94, 96), ул. Школьная (дома № 1-3, 3б, 4, 5, 5а, 6, 7, 7а, 8-11, 11а, 12-19), пер. Депутатский (дома № 1, 1а, 2-6, 6а, 7, 7а, 8, 8а, 9а, 13, 13а, 14, 15, 15а, 17, 22, 31, 33а, 37, 64в), пер. Дорожный (дома № 1, 1а, 6, 7, 7а, 7б), пер. Рыбачий (дома № 1-7, 7а, 8, 10-15), пер. 2-й Рыбачий (дома № 1-7, 8, 8а, 9, 9а, 10-13, 11а, 15-18), пер. Советский (дом № 6, 13, 13а, 14), пер. Ясный (дома № 1, 2, 3, 5, 5а, 7)
18.	Шелеховский район, с. Введенщина, урочище Изосимов чертеж, ул. Успешная, напротив участка № 11	Бетонное покрытие, ограждение с трех сторон, площадь – 19,5 м ² , 5 контейнеров по 0,75 м ³ , 1 бункер под КГО 8 м ³ и 1 отсек под КГО	Администрация Шелеховского муниципального района, адрес: г. Шелехов, ул. Ленина, 15 ОГРН 1033802255398	Шелеховский район, с. Введенщина: <ul style="list-style-type: none"> ул. Дальняя (дом № 1а, 14), ул. Д. Донского (дома № 4, 5, 7, 9, 13-16, 21а, 33, 34, 36, 37, 48, 51а), ул. Дружная (дома № 2а, 4, 4а, 5, 8, 8а, 12, 13, 14, 17, 17а, 19а, 27а, 27б, 30, 32, 36а, 39а, 44, 45, 46, 47, 52, 57, 57а), ул. Зарничная (дома № 2, 3, 8, 11, 12, 15, 16, 31, 39, 53), ул. Изосимовская 1-я (8), ул. Изосимовская 2-я (), ул. Иланская 1-я ул. Иланская 2-я (4) ул. Иланская 3-я ул. Лесная (дома № 56, 57, 58, 59, 60, 61, 62, 63, 64, 64а, 65, 66,

				<p>67, 69, 70, 71, 72,73,75,77,79,81,81а,81б,83,83а, ,85,85а,87,87а,89,91), ул. Мира (дома № 24, 25, 26, 26а, 28, 29, 30, 31, 32, 32а, 32б, 32в, 33,34,34а,35,35/3,36,36а,37,37а,3 8,39,40,41,42,43,44,45,45а,46,46 а,47,48,48а,48б,48в,48г,48д,49,5, 52,53,54,55,56, 58, 58а, 60, 62, 64, 64а ,64б ,64г ,64д, 66, 66а, 66б, 68, 69/1, 69/2, 70, 70а, 70б, 71/1, 71/2, 72, 73, 73/2, 74, 75, 75а, 75/1, 75/2, 76, 76б, 77, 77/1, 77/2, 79, 81, 81а, 81б, 83, 85, 87, 89, 91, 91а, 93, 95, 97, 97а, 97б, 99), ул. Православная (дома № 33, 33а, 35, 36, 36а, 38, 40-47), ул. Просвещения (дома № 43, 45, 46, 49), ул. Средняя (дома № 2, 6, 7), ул. Теплая (дома № 4, 5, 7), ул. Успешная (дома № 6, 8, 13, 14, 15, 17, 25, 27а, 37, 37а, 44, 47), ул. Уютная (4, 6) ул. Южная (дома №2, 3, 4, 7, 8), пер. Мирный (дома № 7а, 9, 15, 19, 23, 25); пер. Летний (2б, 6,) <u>п. Чистые Ключи:</u> ул. Березовая (дома № 23, 29) ул. Еловая (дома № 19) ул. Земляничная (дома № 1, 3, 9, 11, 24а, 25, 29) ул. Ключевая (8) ул. Шолохова (1, 7, 7а, 10, 10а, 11) ул. Горная (4, 7, 9, 10а, 11, 12, 13, 14, 15, 16, 17) ул. Радищева (4) ул. Распутина (2, 4, 5,6, 11) ул. Достоевского (3,11, 12, 15) ул. Цветаевой (2, 3а, 4) ул. Тракторная (4, 8, 14, 20, 20а) пер. Зеленый (4)</p>
19.	Шелеховски й район, с. Введенщина, ул. Иркутная, напротив участка № 32а	Бетонное покрытие, ограждение с трех сторон, площадь – 19,5 м ² , 5 контейнеров по 0,75 м ³ и 1 отсек под КГО	Администрация Шелеховского муниципального района, адрес: г. Шелехов, ул. Ленина, 15 ОГРН 1033802255398	Шелеховский район, с. Введенщина: ул. Дорожная (дома № 1б, 2а, 3, 4, 4а, 4в, 5, 5а, 5б, 5в, 5г, 5д, 5е, 6, 6а, 7, 8, 8а, 9-12, 12а, 12б, 12в, 13, 13а, 14, 15, 16а, 16б), ул. Иркутная (дома № 1, 1а, 1б,1в,1г,2, 2а, 3, 3а, 4, 5, 5а,6, 7, 8, 8а, 9,9а, 10,10а,11-

				<p>13,13а,14,15,15а,16,18,20,22,24, 26-28, 30,30а,31,32,32а, 32б, 34,34а,35,36,36а,37,38,38а, 39-46, 48, 49, 56, 58),</p> <p>ул. Ключевая (дома № 1, 1а, 3-12,12а,13-21,21а,22-44,46,48),</p> <p>ул. Кузнечная (дома № 1, 1а,1б,1в,1д,1е,2, 2а,2б,2в,2г,3,3а,3б, 3в, 3г, 4, 5, 5б, 5в, 6-24, 25а, 26, 28, 28б, 28в, 28г, 28д, 30, 30а, 30б, 31а, 31б, 31в, 32, 32а,32б,32в,32г,32д,34,34а,36, 36б, 36г, 38, 38а, 38б, 40, 40а, 42, 44, 44а, 44б, 46, 46а, 48, 48б, 48д, 56а),</p> <p>ул. Механиков (дома № 1, 2, 2а, 2б, 3-6,6а,7-22,22а,23,23а,24-28,28а,29,30,32,34,36,38,38а),</p> <p>ул. Песчаная (дома № 1-11, 11а, 15а, 33, 33а,34-40,42,44,46,48),</p> <p>ул. Полевая (дома № 1-20,20а,21, 22,24,26,26а,28, 30,30а,32),</p> <p>ул. Таежная (дома № 1-12, 12а, 13, 14, 14а, 15, 16, 16а, 17, 18, 18а, 19, 20, 20а, 20б, 21, 22, 22а, 23-30, 30а, 31-35, 35а, 36, 37, 37а, 38, 39, 39а, 40, 40а, 41-66, 68-72),</p> <p>ул. Целинная (дома № 1, 1а,1б,2, 2а, 3-18,18а,19-39,41,43,45,47),</p> <p>ул. Юбилейная (дома № 1, 1а, 1б, 1б/2, 1в, 1г, 1д, 1е, 1ж, 1з, 1и, 1к, 1л, 2, 2а, 3, 5-8, 8а, 9, 9а, 9б, 11, 13),</p> <p>пер. Заречный (дома № 1, 1а, 2, 2а, 3, 4, 4а, 5-7, 7а, 8-11, 13-15, 17, 17а, 19, 21, 21а, 23- 25, 26б, 27, 29-31, 33, 33а, 35, 37, 39, 41, 43, 45, 47),</p> <p>пер. Карьерный (дома № 2, 2б, 4, 4а, 6, 8, 20, 25, 26)</p>
20.	Шелеховский район, с. Баклаши, ул. 8 Марта, дом 13 с кадастровым номером 38:27:020401:109	Бетонное покрытие, кирпичное ограждение с трех сторон, 5 контейнеров по 0,75 м ³	КУК «Баклашинский дом культуры», адрес: Шелеховский район, с. Баклаши, ул. 8 Марта, дом 13 ОГРН 1083848000895	КУК «Баклашинский дом культуры»
21.	Шелеховский район, п.	Асфальтовое покрытие,	МКОУ ШР «СОШ №9», адрес:	МКОУ ШР «СОШ №9»

	Чистые Ключи, в/г № 2, дом № 180 с кадастровым номером 38:27:020011:195	1 контейнер 0,75 м ³	Шелеховский район, п. Чистые Ключи, в/г № 2, дом № 180 ОГРН 1033802256597	
22.	Шелеховский район, с. Баклаши, ул. Южная, напротив участка № 22	Бетонное покрытие, ограждение с трех сторон, площадь – 26,3 м ³ , 6 контейнеров по 0,75 м ³ и 1 отсек под КГО	Администрация Шелеховского муниципального района, адрес: г. Шелехов, ул. Ленина, 15 ОГРН 1033802255398	ул. Восточная, (дома № 2, 4, 6, 8, 10, 11а, 12-14, 14а, 15), ул. Западная 1-я (дома № 1, 1а, 3, 5, 6, 8, 9, 9а, 10, 11, 13, 13а, 14, 15, 16, 17, 19-21, 24, 29), ул. Западная 3-я (дома № 1, 3, 5, 7, 9), ул. Виноградная (дома № 1-14, 16 -39), ул. Южная (дома № 2а, 3, 3а, 3б, 4, 5, 5а, 6, 10, 10а, 14, 18, 20, 22, 22а) ул. Южная 2-я (дома № 2, 4, 6-11, 11а, 12-14, 16), пер. Заводской (дома № 2, 4, 8, 10, 10а), пер. Восточный – 1 (дома № 1, 3, 5, 7, 9, 11, 13), пер. Восточный – 2 (дома № 1-9, 14), пер. Восточный – 3 (дома № 3, 5, 7, 7а, 8а, 9, 10), пер. Восточный – 4 (дома № 2, 4, 8, 8а, 10, 10а), пер. Западный-1 (дома № 1, 3, 5-11, 14, 16), пер. Западный-2 (дома № 1, 2, 2а, 5, 6, 6а, 6б, 6в, 7, 8, 8а, 9, 11), пер. Олхинский (3) пер. Олхинский 3-й (3) пер. Северный-1 (13, 15) пер. Южный (1а, 3)
23.	Шелеховский район, с. Баклаши, слева от автомобильной дороги «Шелехов-Баклаши», напротив земельного участка с кадастровым номером	Бетонное покрытие, ограждение с трех сторон, площадь – 26,3 м ³ , 7 контейнеров по 0,75 м ³ и 1 отсек под КГО	Администрация Шелеховского муниципального района, адрес: г. Шелехов, ул. Ленина, 15 ОГРН 1033802255398	ул. Большая Снежная (дома № 1, 2, 3-16), ул. Горная (дома № 1-7, 8, 9, 10), ул. Лунная (дома № 1, 2, 4, 5, 6, 7, 8, 9, 10, 11, 12), ул. Малая Снежная (дома № 1-8, 11), ул. Светлая (дома № 2а, 3, 3а, 4, 5, 6, 7-10, 11, 12, 14, 16), ул. Созидателей (дома № 1/1, 1/2, 1/3, 2), ул. Рябиновая (дома № 1, 1а, 1б, 1в, 1д, 1е, 2, 2а, 2б, 3, 3а, 4-6,

	38:27:020007 :1682			<p>6а, 7-9, 9а, 10-14, 15а, 15б, 16, 16а, 17, 17а, 18, 19, 19а, 19б, 20, 21, 21а, 21б, 22, 23, 23а, 23б, 24, 25, 25а, 26-29, 29а, 30-35, 35а, 36-41, 41а, 41б, 41в, 42-48, 48а, 49, 50, 50а, 51, 52, 52а, 54, 54а, 56-60, 60а, 61-63,),</p> <p>ул. Хвойная (9) ул. Ясная (дома № 1, 1а, 2, 2а, 3-6, 8), пер. Горный (1, 1а, 3, 4, 5) пер. Озерный (дома № 1, 1а, 1б, 2, 2а, 2б, 2в, 2г, 2д, 2е, 3, 3а, 3б, 3в, 3г, 4, 4б, 5, 7, 7а, 9, 11, 13, 15, 17, 17а, 17б, 17в, 19, 19а, 19б, 19в, 19г, 19е, 20, 20а, 20б, 20в, 20г, 21, 21а, 21б, 22, 22а, 22б, 23, 23а, 23б, 25а, 25б, 27, 27а, 27б, 27в, 27г, 27д, 29, 29а, 29в, 29г, 29д, 29е, 29з, 31, 31б, 31в, 31г, 31д, 31е, 31к, 33, 33а, 33б, 33в, 33е, 37в, 40, 42, 42а, 42б, 42в, 43, 43а, 45-47, 47а, 48, 48а, 49, 49а, 51, 52, 52а, 52б, 53, 53а, 54, 56, 58, 58а, 59, 59а, 60, 61, 61б, 61в, 62, 62а, 63, 63а, 64, 64а),</p> <p>пер. Озерный 2-й (дома № 2а, 8, 20, 20а, 24а, 28а, 32а), пер. Почтовый (дома № 1, 3-7),</p>
24.	Шелеховский район, с. Баклаши, ул. Ольховая, напротив земельного участка № 10 с кадастровым номером 38:27:020007:443	Бетонное покрытие, ограждение с трех сторон, площадь – 26,3 м ³ , 7 контейнеров по 0,75 м ³ и 1 отсек под КГО	Администрация Шелеховского муниципального района, адрес: г. Шелехов, ул. Ленина, 15 ОГРН 1033802255398	<p>ул. Кедровая (дома № 1, 2, 2г, 2в, 3в, 4б, 5д, 7, 8, 8г, 9, 9б, 13б, 13в, 14, 15, 15б, 16, 17, 19, 20, 22, 26, 28, 30, 32),</p> <p>ул. Ольховая (дома № 1а, 2а, 2б, 3, 4а, 5а, 6а, 8а, 10, 11а, 12, 15-17, 22, 24, 26, 28, 32, 42, 44, 70, 72а, 76а, 82а, 86),</p> <p>ул. Рябиновая 1-я (дома № 1-18),</p> <p>ул. Солнечная (дома № 1, 1а, 1б, 2а, 2б, 3-9, 11, 11а, 12, 13, 13а, 14, 14а, 15, 16, 18, 18а, 20, 22, 30)</p>
25.	Шелеховский район, с. Баклаши, ул. Рябиновая, напротив участка № 95-В	Бетонное покрытие, ограждение с трех сторон, площадь – 26,3 м ³ , 7 контейнеров по 0,75 м ³ и 1 отсек под КГО	Администрация Шелеховского муниципального района, адрес: г. Шелехов, ул. Ленина, 15 ОГРН 1033802255398	<p>ул. Александровская (дома № 7, 7а, 9, 9а, 10, 10а, 11, 11а, 11б, 12, 12а, 13, 13а, 15, 15а, 15б, 17, 17а, 17б, 23, 25, 28, 28а, 35, 41, 43, 45, 47, 49, 49а, 51, 72),</p> <p>ул. Жемчужная (дома № 4, 4а, 6, 6а, 6б, 8, 8а, 10, 10а, 10б, 10в, 12, 12а, 12б, 12в, 14, 14а, 15, 16, 16а, 18, 18а, 20-23, 25, 25а, 27,</p>

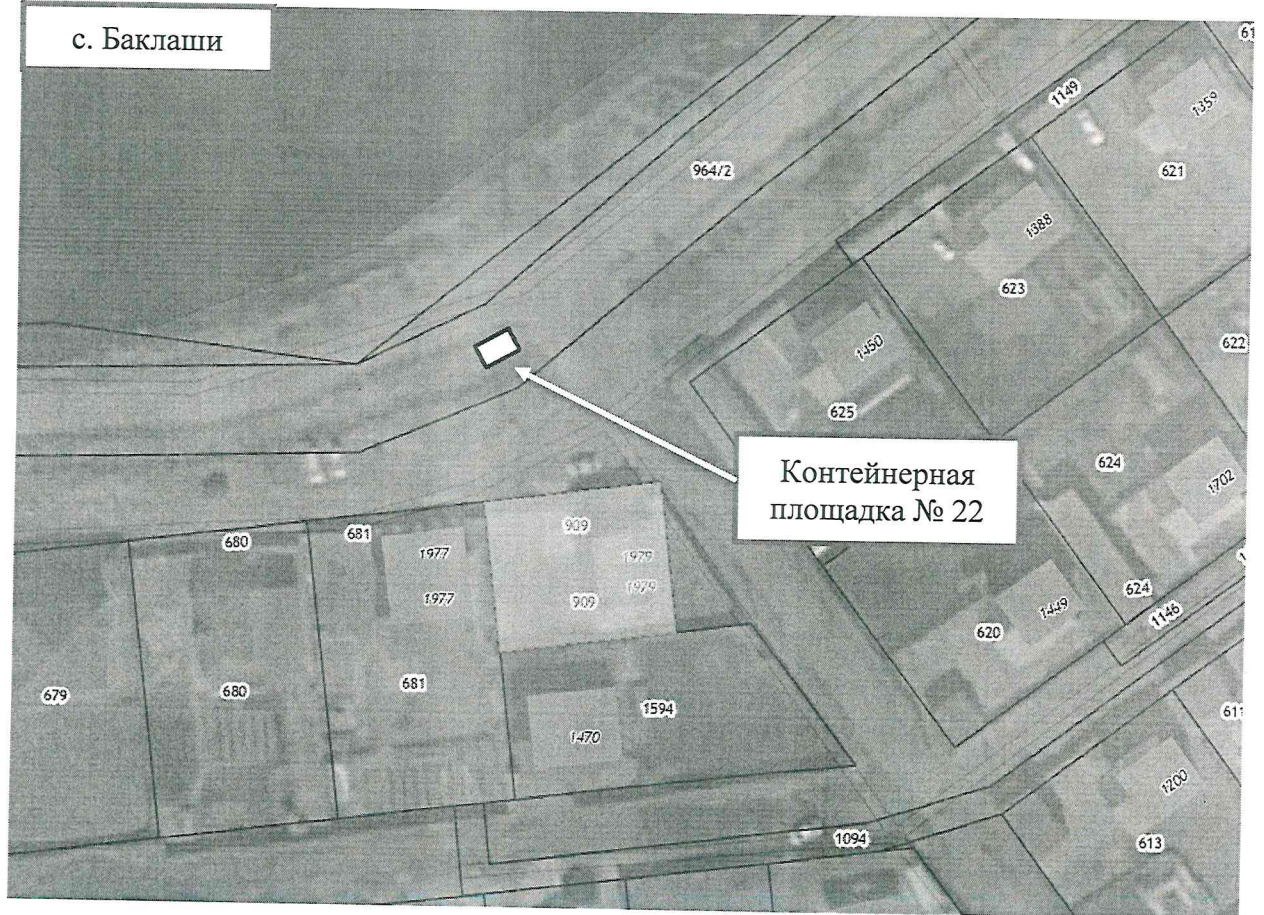
				<p>29, 31, 31а, 33а, 35а, 37, 38, 38а, 39, 40, 40а, 41, 42, 42а, 43, 49, 50, 50б, 51-53, 55-61, 73, 75, 76а, 79, 80а, 81, 82а, 83, 87, 89, 91, 93),</p> <p>ул. Рябиновая (дома № 64, 65, 66, 67, 68, 69, 70, 70а, 71, 72, 73, 74, 75, 75а, 76-80, 82, 84-86, 86а, 88-91, 91а, 91б, 91в, 91г, 91е, 92, 93, 93а, 94, 95, 95а, 95б, 95в, 95г, 96, 97, 97а, 97в, 97г, 98, 99, 99а, 100, 101, 101а, 102, 103, 103а, 104, 105, 105а, 106, 107а, 108, 109а, 110-115, 117, 119, 121, 123, 125, 125а, 127, 127б, 129, 129а, 131, 131а, 131б, 133, 135, 137),</p> <p>ул. 50 лет Победы (дома № 1, 1а, 1б, 1в, 1г, 2, 2а, 3, 4, 4а, 4б, 4в, 4г, 5, 6, 6а, 6б, 8, 8а, 9-14, 15а, 16, 18, 20, 22, 22а, 24, 26, 28, 30, 32, 34, 36, 38, 40, 42, 44)</p> <p>пер. Жемчужный (6, 16)</p> <p>пер. Рябиновый (4, 9)</p> <p>пер. Спортивный (дома № 1, 2, 2а, 3, 4, 4а, 5, 6, 7, 9, 11, 13, 15)</p>
26.	Шелеховский район, с. Баклаши, ул. Вятская, возле земельного участка № 1	Бетонное покрытие, ограждение с трех сторон, площадь – 26,3 м ³ , 7 контейнеров по 0,75 м ³ и 1 отсек под КГО	Администрация Шелеховского муниципального района, адрес: г. Шелехов, ул. Ленина, 15 ОГРН 1033802255398	<p>ул. Вятская (дома № 1-6, 6а, 6б, 7, 8, 8а, 9, 10, 10а, 11-14, 14а, 15, 16),</p> <p>ул. Гагарина (дома № 1, 1а, 1б, 1г, 1д, 1е, 1к, 2, 2а, 2а/1, 2б, 2в, 3, 3а, 3в, 3д, 4, 4/1, 4а, 4б, 4в, 4г, 4д, 4е, 4с, 5, 5а, 5в, 6, 6а, 7-9, 9а, 10, 10/1, 10/2, 10/3, 11, 12, 12а, 13, 14, 14а, 14б, 16, 16б, 18, 20),</p> <p>пер. Речной (дома № 1-6, 6а, 7, 7а, 8-10, 10а, 11, 12, 12а, 12б, 13, 14, 16-19, 19а, 20-27, 30, 30а, 31, 33, 34, 39, 41, 47)</p>
27.	Шелеховский район, с. Баклаши, ул. Крестьянская, напротив участка № 30	Бетонное покрытие, ограждение с трех сторон, площадь – 26,3 м ³ , 7 контейнеров по 0,75 м ³ и 1 отсек под КГО	Администрация Шелеховского муниципального района, адрес: г. Шелехов, ул. Ленина, 15 ОГРН 1033802255398	<p>ул. Крестьянская (дома № 26, 26а, 26б, 26в, 26г, 26д, 26е, 28, 28а, 28б, 28д, 30),</p> <p>ул. Нагорная (дома № 1-3),</p>
28.	Шелеховский район, с. Баклаши, ул. Иркутская, напротив участка № 9	Бетонное покрытие, ограждение с трех сторон, площадь – 26,3 м ³ ,	Администрация Шелеховского муниципального района, адрес: г. Шелехов, ул. Ленина, 15	<p>ул. Иркутская (дома № 1, 1а, 3, 5, 5а, 7, 7а, 9, 10, 10а, 11, 13-15, 17-19, 21),</p> <p>ул. Озерная (дома № 1, 2, 6-15, 17, 22),</p>

		7 контейнеров по 0,75 м³ и 1 отсек под КГО	ОГРН 1033802255398	ул. Октябрьская (дома № 1, 1а, 2-9, 9а, 10-12, 12а, 13-30, 32, 34, 36, 38), ул. Российская (дома № 1, 1а, 3-24, 24а, 25-35, 37, 39),
--	--	--	-----------------------	---

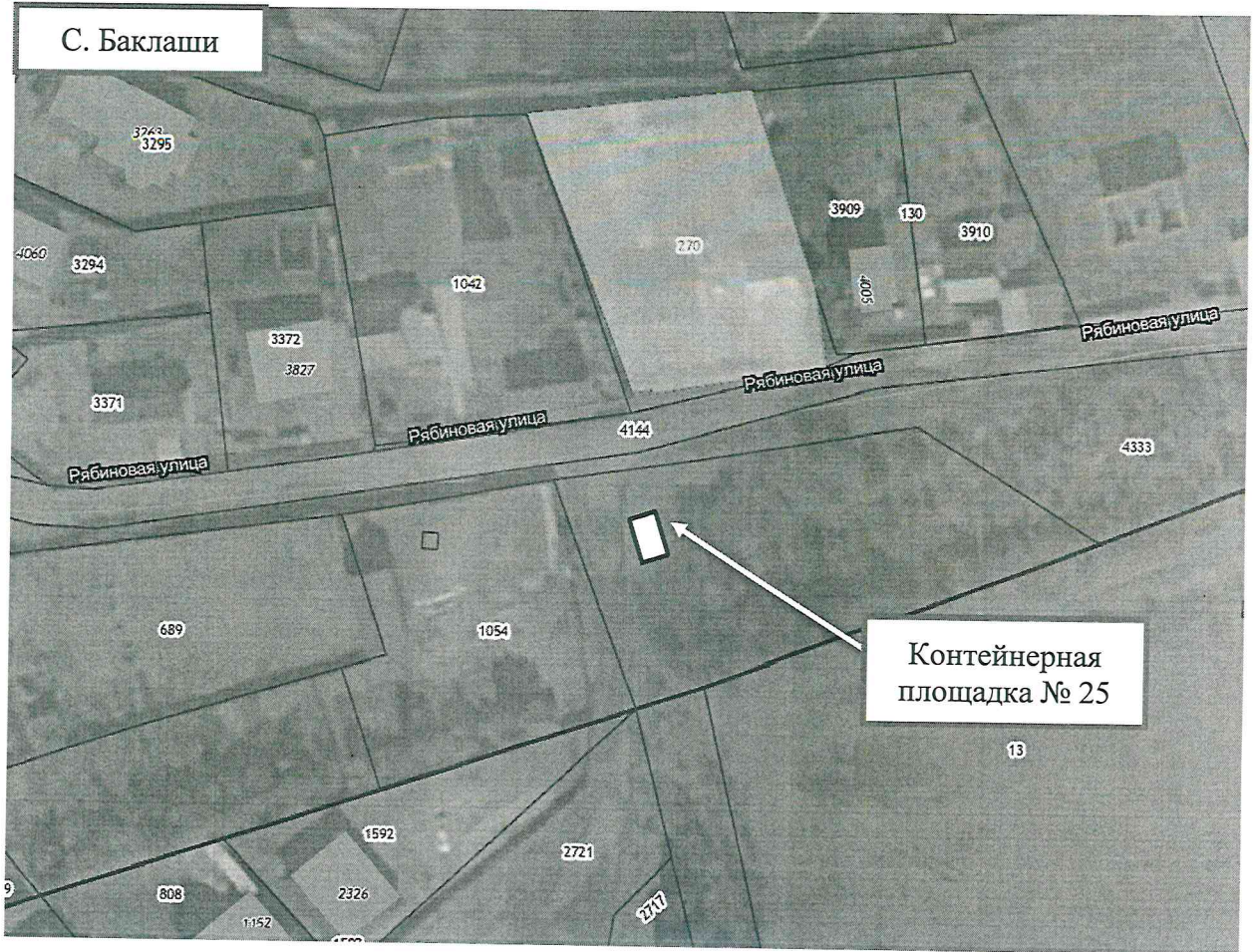
»;

б) Схему размещения мест (площадок) накопления твердых коммунальных отходов на территории Баклашинского муниципального образования к Реестру мест (площадок) накопления твердых коммунальных отходов на территории Баклашинского муниципального образования дополнить пунктами 18, 19, 20, 21, 22, 23 следующего содержания:

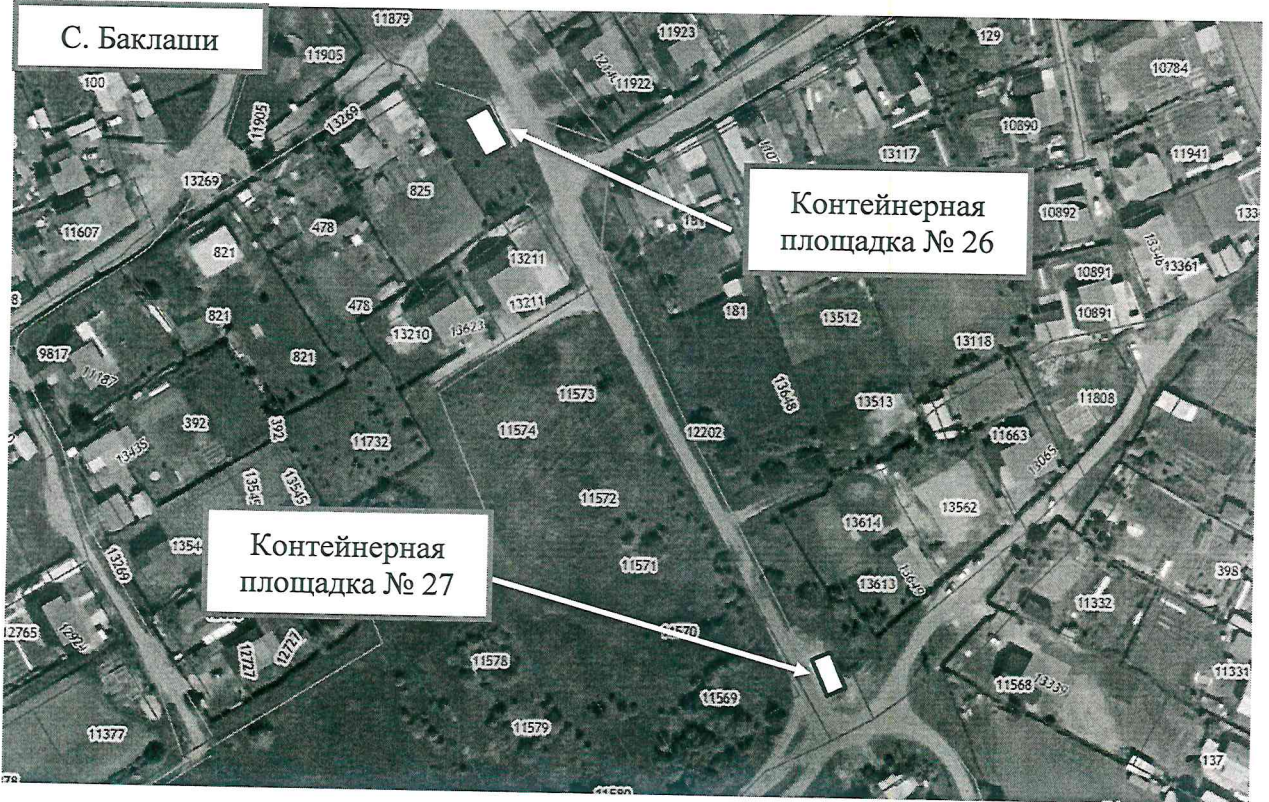
«18.

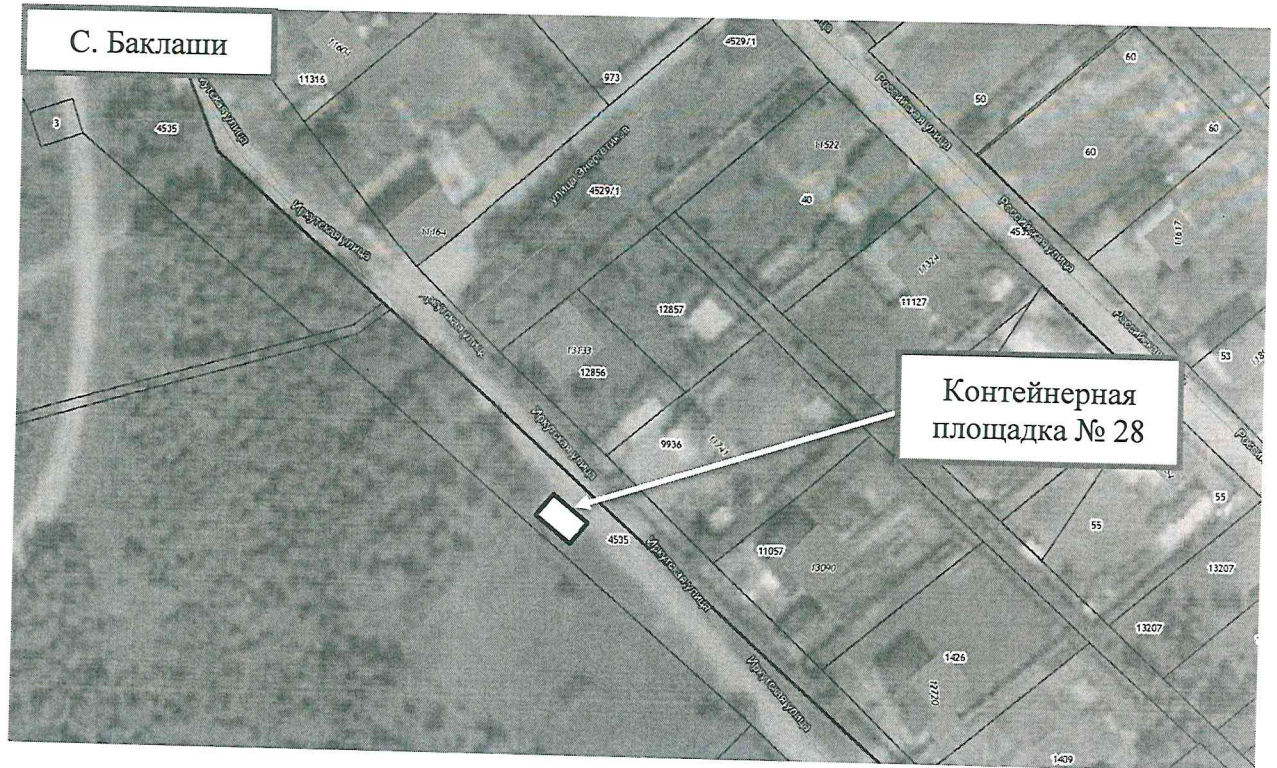


21.



22.





2) в приложении 2 постановления:

а) Реестр мест (площадок) накопления твердых коммунальных отходов на территории Большелугского муниципального образования изложить в следующей редакции:

«Реестр мест (площадок) накопления твердых коммунальных отходов на территории Большелугского муниципального образования

№ п/п	Данные о нахождении мест (площадок) накопления твердых коммунальных отходов *	Данные о технических характеристиках мест (площадок) накопления твердых коммунальных отходов	Данные о собственниках мест (площадок) накопления твердых коммунальных отходов	Данные об источниках образования твердых коммунальных отходов, которые складываются в местах (на площадках) накопления твердых коммунальных отходов
1.	Шелеховский район, п. Большой Луг, ул. Дорожная, рядом с земельным участком № 4	Бетонное покрытие, ограждение с трех сторон, площадь – 27 м ² , 4 контейнера по 0,75 м ³ и 1 отсек под крупногабаритные отходы (далее – КГО)	Администрация Шелеховского муниципального района, адрес: г. Шелехов, ул. Ленина, 15 ОГРН 1033802255398	Шелеховский район, п. Большой Луг: ул. Гаражная (дома № 1, 2, 2а, 2б, 3, 3а, 4, 4а, 5, 6/1, 6/2, 7, 8, 8а, 10, 10а, 12, 14, 16), ул. Дорожная (дома № 1, 2, 4, 4а, 6/1, 6/2, 9, 12, 12а, 20, 26), ул. Марины Цветаевой (дома № 1, 3-5, 7, 8, 10-12), ул. Механизаторов (дома № 1, 1а, 2, 2а, 3, 4, 4а, 6, 6а, 7, 7а, 7б, 7в, 8-16, 16а, 16б, 16в, 17, 18, 18а, 18б, 19, 19а, 19б, 20, 20а, 21, 22, 22а, 23, 24, 24а, 25, 26, 26а, 27, 28, 28а, 29, 30, 30а, 31, 31а, 32, 33, 33а, 33б, 33в, 35, 35а, 37,

				39, 41, 43, 43а, 45, 45а, 45б, 47, 47б, 49, 49а, 49б, 51, 53, 55, 55а, 55б), ул. Михалева В.А. (дома № 7) ул. Спортивная (дома № 1-4, 4б, 5-10), пер. Гаражный (дома № 2а, 3, 5, 7, 12, 14), пер. Есенина (дома № 1, 2, 2а, 2б, 3, 4, 4а, 5, 6, 8, 11)
2.	Шелеховский район, п. Большой Луг, пер. Набережный, в районе дома № 9	Бетонное покрытие, ограждение с трех сторон, площадь – 27 м ² , 4 контейнера по 0,75 м ³ и 1 отсек под КГО	Администрация Шелеховского муниципального района, адрес: г. Шелехов, ул. Ленина, 15 ОГРН 1033802255398	Шелеховский район, п. Большой Луг: ул. Высоцкого (дома № 1, 2, 2а, 3-6, 6а, 7-9), ул. Заводская (дома № 1, 2, 2а, 2б, 3-8, 9/1, 9/2, 9а, 9б, 10-12), ул. Мира (дома № 1-5, 5а, 6-12, 12а, 13-17), ул. Рабочая (дома № 1, 2в, 3, 5, 7, 7а, 9, 11, 13, 15, 15а, 17, 17а, 19, 19а, 21, 23, 25, 25а, 25б, 27, 27а, 29, 31, 33, 33а, 35, 35а), ул. Советская 1-я (дома № 2, 2а, 3-12, 12а, 13-18, 18а, 19-21, 23, 25, 27, 29, 31), ул. Советская 2-я (дома № 1-10, 12, 14, 16, 18, 20, 22, 24), пер. Набережный (дома № 1, 1а, 2-5, 5/1, 5а, 6, 7, 7а, 9, 9/1, 10, 10а, 11, 12),
3.	Шелеховский район, п. Большой Луг, ул. Нагорная, в районе дома № 42	Бетонное покрытие, ограждение с трех сторон, площадь – 27 м ² , 3 контейнера по 0,75 м ³ и 1 отсек под КГО	Администрация Шелеховского муниципального района, адрес: г. Шелехов, ул. Ленина, 15 ОГРН 1033802255398	Шелеховский район, п. Большой Луг: ул. Нагорная (дома № 1а, 1б, 2-9, 9а, 10-12, 12а, 13-18, 20, 21а, 22, 24, 26, 28, 30, 32, 34, 36, 38, 40, 42, 44), пер. Северный (дома № 1, 2, 3, 5-7, 9, 11, 12, 14, 16, 16а, 21) п. Огоньки: ул. Железнодорожная (дома № 5, 14, 19)
4.	Шелеховский район, п. Большой Луг, ул. Горная, в районе дома № 1а по ул. Лазо	Бетонное покрытие, ограждение с трех сторон, площадь – 27 м ² , 5 контейнеров по 0,75 м ³ и 1 отсек под КГО	Администрация Шелеховского муниципального района, адрес: г. Шелехов, ул. Ленина, 15 ОГРН 1033802255398	Шелеховский район, п. Большой Луг: ул. Горная (дома № 21-29, 29а, 30-36, 38, 40, 42, 44-46, 46а, 47, 48, 50, 52, 54, 56, 58, 60), ул. Железнодорожная 1-я (дома № 1, 1а, 1б, 2, 2а, 3, 5, 7, 9, 11, 13, 15, 17, 19, 21, 23, 25, 27, 29, 29а, 31, 33, 35, 37, 39, 39а), ул. Лазо (дома № 1а, 2, 4, 4а, 6, 8, 8/1, 10, 12, 14, 22), ул. Молодежная (дома № 1б, 11а, 11б, 13, 13а, 17-19, 21-23, 25-27, 29, 30, 34, 36), ул. Некрасова (дома № 1, 1а, 2, 3, 3а, 3б, 4, 5, 5а, 6-11), ул. Новая (дома № 1, 1а, 1б, 2, 2а, 2б,

				3-14, 14а, 17, 20, 20а, 22-31, 33)
5.	Шелеховский район, п. Большой Луг, ул. Горького, в районе дома № 27	Бетонное покрытие, ограждение с трех сторон, площадь – 27 м ² , 5 контейнеров по 0,75 м ³	Администрация Шелеховского муниципального района, адрес: г. Шелехов, ул. Ленина, 15 ОГРН 1033802255398	Шелеховский район, п. Большой Луг: ул. Восточная (дома № 1-4, 4а, 5, 6, 8, 9, 11, 13, 15, 17, 19, 21, 23, 25, 27), ул. Глинки (дома № 1, 1а, 1б, 1в, 1г, 1д, 2, 2а, 3, 3/1, 3а, 3б, 4-10, 10а, 10б, 10в, 12, 12а), ул. Гоголя (дома № 1-5, 5а, 6, 6а, 7, 7б, 8-15, 15а, 15б, 16), ул. Горького (дома № 1, 2, 2а, 3-21, 22а, 23-28), ул. Комсомольская (дома № 1-3, 6-8, 8а, 9, 10, 10а, 11, 13, 15, 15а, 17а), ул. Центральная (дома № 1-4, 4а, 5, 6, 6а, 7, 7а), ул. Чапаева (дома № 1, 3, 5, 7, 9), пер. Тупой (дома № 1, 3, 5)
6.	Шелеховский район, п. Большой Луг, ул. Слюдянская, в районе дома № 1	Бетонное покрытие, ограждение с трех сторон, площадь – 27 м ² , 4 контейнера по 0,75 м ³	Администрация Шелеховского муниципального района, адрес: г. Шелехов, ул. Ленина, 15 ОГРН 1033802255398	Шелеховский район, п. Большой Луг: ул. Байкальская (дома № 1, 3, 5, 7, 7а, 8а, 9), ул. Пушкина (дома № 27, 29-34, 36, 37, 37а, 38, 40-43, 45-47, 49-52, 54), ул. Слюдянская (дома № 1, 1а, 1б, 2-5, 5б, 6-8, 8б, 9, 9а, 10-12, 14, 14а, 15, 16, 16а, 17, 18, 20, 24), ул. Чайковского (дома № 1, 2, 2а, 3, 4, 4/1, 5-7, 7а, 9а, 9, 11, 13), ул. Чкалова (дома № 1, 2, 4, 4а, 5, 5а, 6, 8, 8а,)
7.	Шелеховский район, п. Большой Луг, ул. Широкая, в районе дома № 3 по ул. Айвазовского	Бетонное покрытие, ограждение с трех сторон, площадь – 27 м ² , 7 контейнеров по 0,75 м ³	Администрация Шелеховского муниципального района, адрес: г. Шелехов, ул. Ленина, 15 ОГРН 1033802255398	Шелеховский район, п. Большой Луг: ул. Айвазовского (дома № 1-4, 6-8, 8/1, 9-13, 13/1, 14-16, 18, 20, 22, 24, 26, 28, 30, 32, 34, 36, 38, 40, 42, 44, 46, 48), ул. Кирова (дома № 1-8, 8а, 9-11, 11а, 11б, 13), ул. Ключевая (дома № 1, 1а, 1б, 2, 2а, 3, 3а, 4, 5, 7а), ул. Левитана (дома № 1, 2, 2а, 3-8, 8а, 9, 10, 10а, 10б, 11, 11а, 12, 12а, 13-16, 18, 18а, 18/1, 18/2, 18/3, 19, 20, 20а, 20б, 20в, 20-25, 27, 29, 31), ул. Левитана 2-я (дома № 1-3), ул. Лермонтова (дома № 1, 1а, 3, 5, 5а, 6-8, 8а, 9, 9а, 10-15, 17), ул. Лесная (дома № 1, 2а, 3, 4, 4а, 5-8, 10), ул. Летняя (дома № 1, 1а, 1б, 2, 2а, 3, 4, 9, 10), ул. Репина (дома № 1-5, 7, 7а, 9, 11, 15, 17), ул. Широкая (дома № 34, 34а, 36, 36а, 36б, 38, 38а, 38в, 40, 40а, 40/1,

				40/2, 42, 44-47, 49, 51, 51а, 51б, 53, 53а, 53б, 54, 54а, 55, 55а, 59, 61, 63, 65, 65а, 67, 69, 69а), пер. Болотный (дома № 1, 1/1, 2, 2а, 3-13), пер. Левитана (дома № 1-9, 11, 11а, 13), пер. Пионерский (дома № 1, 1а, 2-6)
8.	Шелеховский район, п. Большой Луг, ул. Комсомольская, в районе дома № 69	Бетонное покрытие, ограждение с трех сторон, площадь – 27 м ² , 6 контейнеров по 0,75 м ³	Администрация Шелеховского муниципального района, адрес: г. Шелехов, ул. Ленина, 15 ОГРН 1033802255398	Шелеховский район, п. Большой Луг: ул. Комсомольская (дома № 12, 14, 14а, 16, 16а, 17-19, 19а, 20-44, 44а, 45-51, 53, 55, 57, 57а, 59, 61, 65, 65а, 67, 69), ул. Майская (дома № 1-5, 5а, 6, 8, 10, 11, 11/1), ул. Олега Кошевого (дома № 1, 2, 2а, 2б, 3-9), ул. Степная (дома № 1, 3-7, 7а, 8, 8а, 9-13, 13а, 14-22, 22а, 24, 26, 28), ул. Центральная (дома № 11, 12, 12а, 13-16), пер. Безымянный (дома № 1, 3, 5, 7), пер. Олхинский (дома № 3, 3/1, 4-10, 12, 14, 17, 17а, 19)
9.	Шелеховский район, п. Большой Луг, ул. 2-я Железнодорожная, в районе дома № 6	Бетонное покрытие, ограждение с трех сторон, площадь – 27 м ² , 7 контейнеров по 0,75 м ³	Администрация Шелеховского муниципального района, адрес: г. Шелехов, ул. Ленина, 15 ОГРН 1033802255398	Шелеховский район, п. Большой Луг: ул. Горная (дома № 1-7, 8б, 9, 9а, 10-14, 14а, 15-20), ул. Еловая (дома № 1, 1а, 2, 2а, 2б, 2в, 2г, 2д, 3-19, 21-42, 42а, 43, 44, 46), ул. Железнодорожная 2-я (дома № 1, 3-5, 5а, 6, 7, 7а, 7б, 8, 9, 9а, 9б, 10, 11, 11а, 11б, 12, 12а, 13, 14, 16, 17/1, 17/2, 18-23, 25, 27, 29, 31, 33, 35, 37, 39, 41, 43, 45, 47, 49, 49а), ул. Молодежная (дома № 1, 1а, 2, 2а, 3, 3а, 4-12, 14, 15, 15а, 16), ул. Привокзальная (дома № 1, 3, 5, 7, 8, 8а, 8б, 10, 12, 13, 15, 16, 16а, 16б, 17, 18, 18а, 19, 21, 22, 24, 26, 28, 30), ул. Сосновая (дома № 1, 1а, 2, 2а, 3, 4, 4а, 5, 5а, 6-11, 11а, 11б, 12, 13, 13а, 14-22, 24, 25, 25а, 26-37, 37/2, 38-43, 43а, 44-48, 50, 52, 54, 56, 56/1, 56/2, 58, 60, 62, 64), ул. Сосновая 2-я (дома № 1, 1а, 2-5, 7-10), ул. Школьная (дома № 1-3, 3а, 3б, 4, 4а, 5, 5а, 6-8, 8а), пер. Горный (дома № 1-5, 5а, 6, 8, 10),

				пер. Молодежный (дома № 1, 2, 4, 6), пер. Сосновый (дома № 1-4, 6, 12-14, 18)
10.	Шелеховский район, п. Большой Луг, ул. Подгорная, в районе дома № 24	Бетонное покрытие, ограждение с трех сторон, площадь – 27 м ² , 5 контейнеров по 0,75 м ³	Администрация Шелеховского муниципального района, адрес: г. Шелехов, ул. Ленина, 15 ОГРН 1033802255398	Шелеховский район, п. Большой Луг: ул. Дачная (дома № 1, 2, 2/1, 2/2, 3, 3а, 3б, 4, 4а, 5, 6а), ул. Заречная (дома № 1, 1а, 1б, 3, 4, 4а, 4б, 4в, 4г, 5, 6, 6а, 6б, 6в, 7, 8, 8а, 8б, 9-12, 12а, 13, 15, 17, 19, 21, 23, 27, 27/1, 27а, 29, 29а, 31, 33, 35, 37, 41, 42, 43, 45, 47, 49, 51, 51а, 53, 55, 57, 59, 59/1, 59/2, 61, 63, 65, 67, 69-71), ул. Кедровая (дома № 1, 2, 2а, 3-8, 8а, 9, 10, 10а, 11-22, 24, 26, 28, 30), ул. Луговая (дома № 2, 3, 3а, 4-8, 8а, 9-15, 15а, 16, 17, 17а, 18, 18а, 19-22, 22а, 23, 23а, 25, 27, 27а, 29), ул. Майская (дома № 55, 57, 59), ул. Набережная (дома № 1, 3-6, 6а, 7-10, 12), ул. Подгорная (дома № 1, 3, 4, 4а, 5-9, 9а, 10, 10б, 11, 12, 12а, 12б, 13-16, 16а, 17-23, 23а, 24, 27а),
11.	Шелеховский район, п. Большой Луг, пер. Геологов, напротив дома № 2	Бетонное покрытие, ограждение с трех сторон, площадь – 27 м ² , 5 контейнеров по 0,75 м ³	Администрация Шелеховского муниципального района, адрес: г. Шелехов, ул. Ленина, 15 ОГРН 1033802255398	Шелеховский район, п. Большой Луг: ул. Грибная (дома № 1, 1а, 2, 3, 5, 6, 6а, 7, 9, 10, 10а, 10б, 10в, 11, 13, 15), ул. Путьская (дома № 1, 2, 2/1, 2а, 3-6), ул. Таежная (дома № 1, 1а, 1а/1, 1в, 2, 2а, 2б, 3-11, 13-17, 17а, 18, 19, 19а, 20, 20а, 20в, 21, 21а, 23, 25, 27, 29, 31, 33, 35, 37, 39, 41, 43, 45, 47а, 49), ул. Школьная (дома № 64-67, 67/1, 67/2, 67а, 67б, 68-72, 72а, 73, 74, 74а, 75-77, 79, 81, 83, 85, 85а, 87, 89, 91, 93, 95, 97, 99, 101, 103, 105, 107, 109, 113), пер. Геологов (дома № 2, 4), пер. Зеленый (дома № 1, 2, 2а, 4)
12.	Шелеховский район, п. Большой Луг, ул. Калинина, напротив дома № 9	Бетонное покрытие, ограждение с трех сторон, площадь – 27 м ² , 5 контейнеров по 0,75 м ³	Администрация Шелеховского муниципального района, адрес: г. Шелехов, ул. Ленина, 15 ОГРН 1033802255398	Шелеховский район, п. Большой Луг: ул. Земляничная (дома № 3, 4, 4а, 5, 5а), ул. Калинина (дома № 1, 1а, 2, 2б, 3, 4, 4а, 5-10), ул. Клубная (дома № 1, 1а, 1б, 2, 4, 4/2, 5-8, 8а, 9, 12, 14, 16, 18, 20, 22, 22б, 22/2, 24а, 26а, 28, 28а, 28б, 28г), ул. Матросова (дома № 2, 6, 6б, 8),

				ул. Маяковского (дома № 1, 2, 2а, 2в, 4, 5, 5а, 6-8, 8/1, 8/2, 9), ул. Садовая (1, 1а, 2, 6, 8), ул. Чехова (дома № 1, 1а, 2-6, 8, 10, 12, 14), ул. Юбилейная (дома № 1, 2, 2а, 2б, 2в, 2г, 3-8, 8а, 9, 9/1, 10, 10а, 10/2)
13.	Шелеховский район, п. Большой Луг, ул. Шевченко, в районе дома № 2	Бетонное покрытие, ограждение с трех сторон, площадь – 27 м ² , 4 контейнера по 0,75 м ³	Администрация Шелеховского муниципального района, адрес: г. Шелехов, ул. Ленина, 15 ОГРН 1033802255398	Шелеховский район, п. Большой Луг: ул. Березовая (дома № 1, 1а, 2, 2а, 2б, 3-5), ул. Вокзальная (8а, 9-17), ул. Кедровая (дома № 23, 23а, 25, 26а, 27, 29, 31, 31а, 32-34, 34а, 35, 35а, 35б, 35в, 36, 37, 37а, 38, 39, 39а, 40, 40а, 41, 42, 44, 46, 48, 50, 50а, 52, 54, 56, 58, 60, 62, 64, 64а, 66, 68, 70, 70а, 72, 74, 74а, 76, 76а, 78, 78а, 78б, 80, 80а, 80б, 82, 84, 86, 88, 90, 90а, 92, 94, 96), ул. Шевченко (дома № 1, 2, 2а, 3-5, 5а, 6, 6а, 7, 8, 8а, 9, 10, 10а, 11-15, 15а, 16, 17, 17а, 18, 19, 19а), ул. Широкая (дома № 1, 1а, 2, 2а, 2б, 2в, 3, 4, 4а, 4б, 5, 6, 6а, 7, 7а, 8, 8/1, 8а, 9-13, 13а, 14, 14а, 15), пер. Кедровый (дома № 1, 1а, 2-4, 4/1, 4а, 4б, 5, 6, 6а, 7, 7/1, 7/2, 8а, 10, 16, 20-23, 39а), пер. Широкий (дома № 1, 2/1, 2/2, 2/3, 3, 5),
14.	Шелеховский район, п. Большой Луг, ул. Широкая, 16 (территория физкультурно - оздоровительного комплекса)	Бетонное покрытие, ограждение с трех сторон, площадь – 6 м ² , 2 контейнера по 0,75 м ³	Администрация Большелугского муниципального образования, адрес: п. Большой Луг, ул. 2-я Железнодорожная, 15 ОГРН 1053848032402	Физкультурно-оздоровительный комплекс Шелеховский район, п. Большой луг, ул. Широкая, д. 1Б
15.	Шелеховский район, п. Большой Луг, ул. 2-я Железнодорожная, рядом с домом № 2	Асфальтобетонное покрытие, 2 контейнера по 0,75 м ³	Иркутский региональный центр связи – структурное подразделение Иркутской дирекции связи – структурного подразделения Центральной станции связи – филиала ОАО «РЖД», адрес: г. Иркутск,	Офисное и бытовое помещения, производственное помещение ОАО «РЖД»

			ул. Маяковского, 25 ОГРН 1037739877295	
16.	Шелеховский район, п. Рассоха, расположенн ый в районе ул. Щорса	Бетонное покрытие, ограждение с трех сторон, площадь – 27 м ² , 3 контейнера по 0,75 м ³	Администрация Шелеховского муниципального района, адрес: г. Шелехов, ул. Ленина, 15 ОГРН 1033802255398	Шелеховский район, п. Рассоха: ул. Седова (дома № 1, 2, 2а, 4, 4а, 6, 8, 10), ул. Сибиряков (дома № 1-4, 4а, 5-9, 11, 13,), ул. Солнечная (дома № 1, 2, 2а, 3-8, 8а, 8б, 10, 12, 12а, 14, 16, 16а, 16б, 18, 20, 20а), ул. Черемуховая (дома № 1, 1а, 2, 4, 4а, 6, 8, 10, 12, 14, 16, 18, 20, 22), ул. Щорса (дома № 1, 2, 2а, 3, 3а, 4, 5, 6, 6а, 6в, 7, 8, 8а, 9, 9а, 10, 12, 16), ул. Энергетиков (дом № 1)
17.	Шелеховский район, п. Огоньки, на территории детского оздоровитель ного лагеря «Огоньки»	Водонепрони цаемое покрытие, ограждение, 11 контейнеров по 0,75 м ³	Дирекция социальной сферы Восточно-Сибирской железной дороги – филиала ОАО «РЖД», адрес: г. Иркутск, ул. Боткина, 1 ОГРН 1037739877295	Детский оздоровительный лагерь «Огоньки»
18.	Шелеховский район, ост. пл. Садовая ВСЖД (5219 км), СНТ «Тайга-1»	Бетонное покрытие, ограждение с трех сторон профлистом, с навесом, площадь – 10 м ² , 3 евроконтейне ра объемом 1,1 м ³	СНТ «Тайга-1» адрес: Шелеховский район, ост. пл. Садовая ВСЖД (5219 км), СНТ «Тайга-1» ОГРН 1023802254013	СНТ «Тайга-1» (участки № 1-5, 7-13, 15-17, 19, 21-24, 26-32, 34-36, 38, 47, 49, 51, 85-90, 92-96, 99, 102-104, 106- 109, 111-114, 116, 117, 119-122, 124- 126, 128, 129, 131, 132, 134-136, 138- 146, 148, 150-153, 155, 157, 165-177, 181-186, 188, 191, 193-195, 197-201, 203-205, 207, 209-214, 216, 219, 220, 222)
19.	Шелеховский район, п. Большой Луг, ул. Центральная, дом 9, с кадастровым номером 38:27:010201: 4711	Асфальтовое покрытие, металлическо е ограждение с трех сторон, площадь 6,0 м ³ , 3 контейнера по 0,75 м ³ .	МКДОУ ШР «Детский сад № 3 «Сказка», адрес: Шелеховский район, п. Большой Луг, ул. Центральная, дом 9 ОГРН 1173850002468	МКДОУ ШР «Детский сад № 3 «Сказка»
20.	Шелеховский район, ост. пл. Садовая ВСЖД, СНТ «Южное»	Бетонное покрытие, металлическо е ограждение с четырех сторон с навесом, площадь 8м ² , 3	СНТ «Южное» адрес: Шелеховский район, ост. пл. Садовая ВСЖД, СНТ «Южное» ОГРН 1023802254343	СНТ «Южное» (участки № 1, 2, 3, 4, 5, 7, 8, 13, 14, 15, 16, 20, 21, 22, 23, 28, 29, 30, 31, 32, 33, 34, 35, 36, 37, 40, 41, 42, 43, 50, 51, 52, 53, 54, 65, 67, 68, 69, 70, 71, 72, 73, 74, 75, 76, 84, 91, 92, 94, 95, 96, 97, 98, 100, 101, 102, 106, 111, 112, 115, 116, 118, 119, 123, 124, 126, 127, 131, 132, 133, 134, 135, 136, 137, 138, 141, 142, 143, 144,

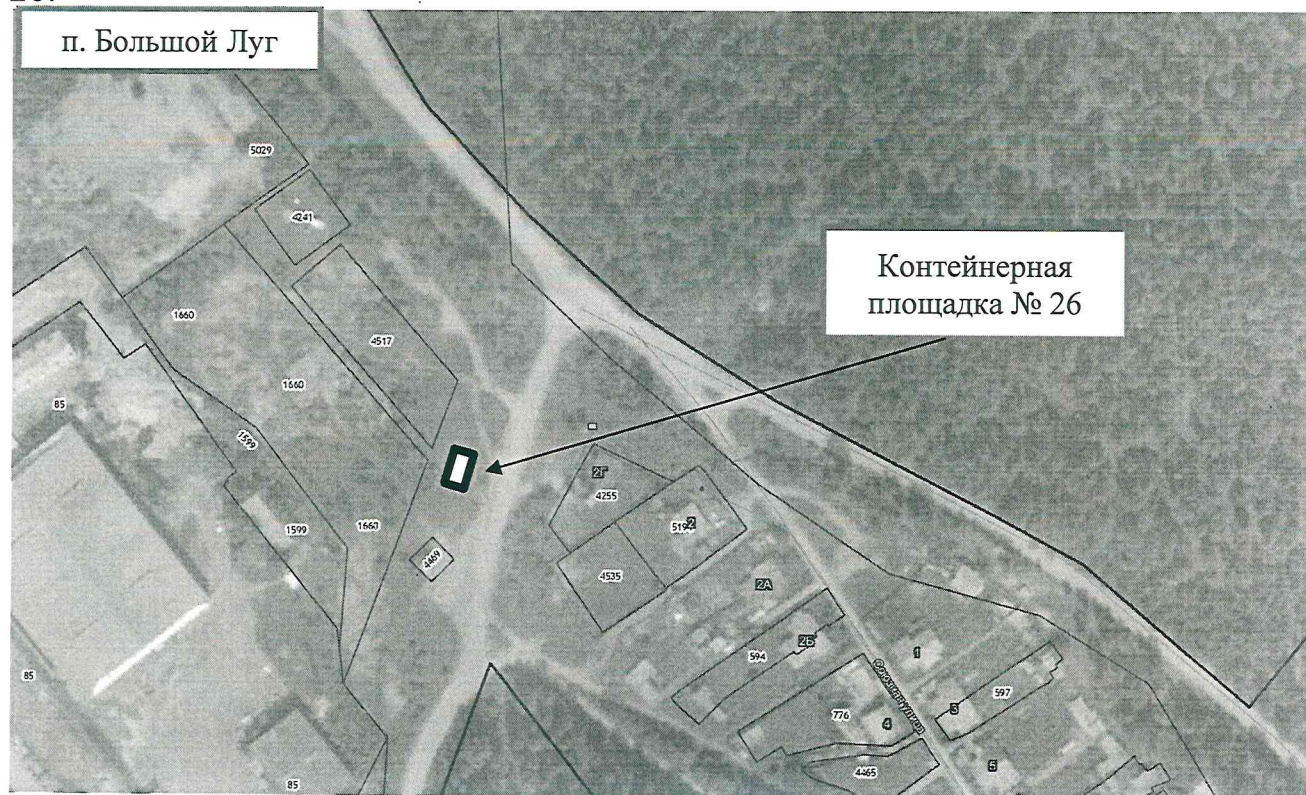
		металлических евроконтейнера по 1,1 куб.м.		145, 146, 154, 155, 156, 157, 158, 161, 162, 163, 164, 165, 166, 167, 170, 171, 178, 186, 187, 195, 196, 200, 203, 209, 210, 222, 223, 224, 225, 228, 229, 230, 231, 235, 248, 249, 250, 251, 252, 253, 271, 272, 273, 274, 275, 276, 277, 280, 281, 282, 283, 284, 285, 286, 287, 288, 293, 294, 312, 313, 323, 325, 329, 330, 334, 340, 343, 347, 348, 353, 354, 355, 356, 357, 358, 359, 360, 361, 362, 371, 372, 373, 377, 378, 379, 380, 381, 384, 385, 390, 391, 395, 396, 397, 398, 399, 401, 404, 405, 406, 407, 408, 409, 410, 411, 412, 413, 414, 415, 416, 418)
21.	Шелеховский район, ост. пл. Ханчин ВСЖД, СНТ «Дорожник»	Бетонное покрытие, металлическое ограждение с четырех сторон с навесом, площадь 16м ² , 3 металлических контейнера по 0,75 куб.м.	СНТ «Дорожник» адрес: Шелеховский район, ост. пл. Ханчин ВСЖД ОГРН 1033802257598	СНТ «Дорожник» (112 участков)
22.	Шелеховский район, п. Большой Луг, ул. Шевченко, напротив земельного участка с кадастровым номером 38:27:010201:4534	Бетонное покрытие, ограждение с трех сторон, площадь – 26,3 м ³ , 7 контейнеров по 0,75 м ³ и 1 отсек под КГО	Администрация Шелеховского муниципального района, адрес: г. Шелехов, ул. Ленина, 15 ОГРН 1033802255398	ул. Шевченко (дома № 20, 21, 21а, 22, 23, 23а, 25, 25а, 27, 29, 31), ул. Широкая (дома №, 16, 17, 18, 18а, 19, 19в, 20, 20а, 20б, 21, 21а, 22, 23, 24, 24а, 25, 25а, 26, 26а, 26б, 27, 28, 29, 30, 30а, 31, 32, 33, 35, 37, 39, 41, 43) пер. Ягодный (дома № 1, 1б, 2, 2а, 3-6, 8, 10, 12, 12а, 14, 16, 16а, 16б, 16в, 18, 19, 19а)
23.	Шелеховский район, п. Большой Луг, ул. Майская, напротив земельного участка № 32	Бетонное покрытие, ограждение с трех сторон, площадь – 26,3 м ³ , 7 контейнеров по 0,75 м ³ и 1 отсек под КГО	Администрация Шелеховского муниципального района, адрес: г. Шелехов, ул. Ленина, 15 ОГРН 1033802255398	ул. Береговая (дома № 1-4, 6, 8, 10, 12, 12а, 14, 16, 18), ул. Вокзальная (дома № 1б, 2, 3, 3а, 4, 5, 5а, 6, 6а, 7, 7а) ул. Майская (дома № 12-16, 18-32, 33а, 35, 35а, 37, 39, 43, 45, 47, 49, 49а, 51, 53)
24.	Шелеховский район, п. Большой Луг, ул. Есенина, напротив земельного	Бетонное покрытие, ограждение с трех сторон, площадь – 26,3 м ³ , 7 контейнеров	Администрация Шелеховского муниципального района, адрес: г. Шелехов, ул. Ленина, 15	ул. Есенина (дома № 1-3, 5-9, 11-14, 16, 18, 20, 23, 25), ул. Пушкина (дома № 1, 2, 2б, 4, 6, 8, 8а, 10, 12, 14, 16, 18, 20, 22, 22а, 24, 24а, 26, 28, 28а.), ул. Рябиновая (дома № 2, 2а, 3, 4, 6, 7, 7а, 8-10, 12, 14-16, 18),

	участка № 2А	по 0,75 м³ и 1 отсек под КГО	ОГРН 1033802255398	ул. Чкалова (дома № 7, 9-16, 18, 19)
25.	Шелеховский район, п. Большой Луг, ул. Ленинская, напротив земельного участка № 24а	Бетонное покрытие, ограждение с трех сторон, площадь – 26,3 м³, 7 контейнеров по 0,75 м³ и 1 отсек под КГО	Администрация Шелеховского муниципального района, адрес: г. Шелехов, ул. Ленина, 15 ОГРН 1033802255398	ул. Зеленая (дома № 1, 3, 5, 6а, 7, 8/1, 8/2, 9, 10, 10а, 11, 13, 14, 15, 16, 16а, 16б, 17, 19, 21, 23, 24, 24а, 25-31, 33, 35, 37, 39, 41, 43), ул. Ленинская (дома № 1, 1а, 1б, 3-10, 13, 13а, 15-18, 18а, 19, 19/2, 20-24, 24а, 25, 27, 27/2, 29), ул. Школьная (дома № 9, 9а, 10, 10а, 11, 12, 12а, 13-17, 18, 19, 20, 21, 22, 23, 24, 24а, 25, 26, 27, 28, 28а, 28б, 28в, 28г, 29, 29а, 30-33, 33а, 34, 35, 35а, 36, 37, 39, 41-44, 44/1, 45-56, 56а, 57-63,
26.	Шелеховский район, п. Большой Луг, ул. Союзная, напротив земельного участка № 2-г	Бетонное покрытие, ограждение с трех сторон, площадь – 36,0 м³, 2 бункера под ТКО и КГО по 8,0 м³	Администрация Шелеховского муниципального района, адрес: г. Шелехов, ул. Ленина, 15 ОГРН 1033802255398	ул. Васильковская (дома № 1, 2, 4, 6, 8, 9, 10а, 11, 13, 15, 15а, 17), ул. Союзная (дома № 1, 2, 2а, 2б, 2г, 3-7, 9, 9/1, 9/2, 11, 13-15, 15/2, 17, 17/1, 17/2, 19, 21-24) ул. Мольтинская (дома № 6, 8), ул. Ромашковая (дома № 1, 3, 5-8, 10, 11, 13, 15), пер. Заозерный (дома № 1, 3)

б) Схему размещения мест (площадок) накопления твердых коммунальных отходов на территории Большелугского муниципального образования к Реестру мест (площадок) накопления твердых коммунальных отходов на территории Большелугского муниципального образования дополнить пунктами 21, 22, 23, 24, 25, 26 следующего содержания:

«21.





»;

3) в приложении 3 постановления:

а) строки 3, 4 Реестра мест (площадок) накопления твердых коммунальных отходов на территории Олхинского муниципального образования изложить в следующей редакции:

«

3.	Шелеховский район, д. Олха, пер. Лесной, в районе дома № 13а	Бетонное покрытие, ограждение с трех сторон, площадь 21 м ² , 5 контейнеров по 0,75 м ³ 1 отсек под КГО	Администрация Шелеховского муниципального района, адрес: г. Шелехов, ул. Ленина, 15 ОГРН 1033802255398	Шелеховский район, д. Олха: ул. Казачья (дома № 3а, 5, 11-13, 15, 17), ул. Лесная (дома № 2а, 2б, 2в), ул. Луговая (дома № 1-25, 25б, 27, 29, 38, 39), ул. Молодежная (дома № 10, 12, 12а, 12б, 13, 13б), ул. Никоновская (дома № 2, 6, 7, 8, 10, 15, 17, 29), ул. Подгорная (дома № 12, 13, 14, 14а, 15, 16, 18, 19, 19а, 20-23, 25, 27, 29, 29а, 31, 31а, 33, 33а, 37), ул. Солнечная (дома № 16, 2-11, 13, 14, 17, 19, 21, 23, 24а, 24б, 25), ул. Хуторская (дома № 8, 16, 20, 22, 24), пер. Лесной (дома № 1а, 2, 3а, 6, 6а, 7, 8, 8/1, 8а, 8б, 9, 10а, 13), пер. Олхинский (дома № 1, 5, 7, 8, 10, 11, 14, 14а, 16, 17,
----	--	---	---	--

				19, 23, 24, 31, 33, 33б, 37, 38а, 39, 39а, 43, 43а, 101)
4.	Шелеховский район, д. Олха, ул. Карьерная, в районе дома № 2г	Бетонное покрытие, ограждение с трех сторон, площадь – 21 м ² , 5 контейнеров по 0,75 м ³ 1 отсек под КГО	Администрация Шелеховского муниципального района, адрес: г. Шелехов, ул. Ленина, 15 ОГРН 1033802255398	Шелеховский район, д. Олха: ул. Заречная (дома № 1-10, 12, 14, 14а, 16, 16а, 18, 20, 20а, 22, 24, 24а, 26, 36а), ул. Карьерная (дома №1, 1а, 2, 2а, 2б, 2в, 2г, 3, 3а, 3б, 3в, 4, 4а, 5, 5а, 5б, 6, 6а, 7, 7а, 8, 8а, 9, 9а, 9б, 10, 10б, 11, 12, 12а, 13, 14, 14а, 14б, 15, 15а, 16, 16а, 17, 17а, 17б, 17в, 17г, 18, 18/1, 18а, 18б, 19, 19а, 20, 20а, 21-26, 26/1, 27б, 28, 28а, 28б, 28г, 28с, 29, 29а, 30-32, 32в, 33, 33а, 34, 35б, 36, 38, 38а, 38б, 40, 41, 41а), ул. Лесная (дома № 1, 1а, 1б, 1в, 2-8, 8/1, 8а, 8б, 9-12), ул. Майская (дома № 1, 1а, 2, 3, 3а, 4-6, 6а, 7, 7а, 7б, 8, 8а, 8б, 9, 9а, 10), пер. Карьерный (дома № 1, 1а, 2-7, 12, 22а, 26, 26а, 27б, 28в, 28г, 31а, 32а, 32в)

»;

б) строку 10 Реестра мест (площадок) накопления твердых коммунальных отходов на территории Олхинского муниципального образования изложить в следующей редакции:

«

10.	Шелеховский район, п. Летняя, ул. Летняя, напротив земельного участка №3 с кадастровым номером 38:27:50004:6	Бетонное покрытие, ограждение с трех сторон, площадь– 18,0 м ² , 3 евроконтейнера по 1,1 м ³ и 1 отсек под КГО	Администрация Шелеховского муниципального района, адрес: г. Шелехов, ул. Ленина, 15 ОГРН 1033802255398	Шелеховский район, п. Летняя: ул. Летняя (дома № 1, 1а, 2, 2а, 3, 3а, 3б, 3в, 4, 5, 6, 7)
-----	--	--	--	--

»;

4) в приложении 4 постановления строку 1 Реестра мест (площадок) накопления твердых коммунальных отходов на территории Подкаменского муниципального образования изложить в следующей редакции:

«

1.	Шелеховский район, п. Подкаменная, ул. Вокзальная, в районе дома № 5	Бетонное покрытие, ограждение с трех сторон, площадь – 21 м ² , 3 контейнера по 0,75м ³ и 1 бункер под крупногабаритн	Администрация Шелеховского муниципального района, адрес: г. Шелехов, ул. Ленина, 15 ОГРН 1033802255398	Шелеховский район, п. Подкаменная: ул. Вокзальная (дома № 1а, 7а, 9, 11), ул. Железнодорожная (дома № 1, 1а, 3/1, 3/2, 5, 7, 9, 9а, 11, 13, 16-17, 19, 23, 25, 27, 35, 37, 39, 41, 43, 45, 47),
----	--	---	--	---

		ые отходы (далее – КГО)		ул. Касьянова (дома № 2, 2а, 3, 3а, 4, 5, 5а, 6-11), ул. Нагорная (дома № 1, 2, 2/1, 2/3, 2/4, 3, 3б, 3/1, 4, 5, 5а, 5/7, 6, 6а, 7, 8, 8а, 9, 9а, 9б, 10, 11, 11а)
--	--	-------------------------	--	---

»;

5) в приложении 5 постановления:

а) Реестр мест (площадок) накопления твердых коммунальных отходов на территории Шаманского муниципального образования изложить в следующей редакции:

«Реестр мест (площадок) накопления твердых коммунальных отходов на территории Шаманского муниципального образования

№ п/п	Данные о нахождении мест (площадок) накопления твердых коммунальных отходов *	Данные о технических характеристиках мест (площадок) накопления твердых коммунальных отходов	Данные о собственниках мест (площадок) накопления твердых коммунальных отходов	Данные об источниках образования твердых коммунальных отходов, которые складировются в местах (на площадках) накопления твердых коммунальных отходов
1.	Шелеховский район, с. Шаманка, ул. Куйтунская, в районе дома № 27а	Бетонное покрытие, ограждение с трех сторон, площадь – 27 м ² , 4 контейнера по 0,75 м ³ и 1 отсек под крупногабаритные отходы (далее – КГО)	Администрация Шелеховского муниципального района, адрес: г. Шелехов, ул. Ленина, 15 ОГРН 1033802255398	Шелеховский район, с. Шаманка: ул. Выгузовская (дома № 2, 3б, 9, 12, 12а), ул. Зелёная (дома № 1, 2, 5, 7, 8, 13), ул. Куйтунская (дома № 2, 4, 4а, 5, 6, 6а, 7, 10, 13-15, 17, 17а, 18, 19, 21, 23, 27, 27а, 28а, 30), ул. Мотская (дома № 1, 5-10, 10/1, 10б, 11), ул. Смоляная (дома № 2-4, 6-8, 8а, 13, 16, 16/1, 16/2, 18-25, 27, 28), ул. Солонечная (дома № 1, 2, 4, 6, 8, 10-15), ул. Черёмуховая (дома № 1, 5, 8, 9, 9а, 10, 11, 13, 14, 16, 18, 19, 21, 22, 24, 26, 27, 27а, 28а, 29, 30, 30а)
2.	Шелеховский район, с. Шаманка, ул. Горная, напротив дома № 18	Бетонное покрытие, ограждение с трех сторон, площадь – 19,5 м ² , 4 контейнера по 0,75 м ³ и 1 отсек под КГО	Администрация Шелеховского муниципального района, адрес: г. Шелехов, ул. Ленина, 15 ОГРН 1033802255398	Шелеховский район, с. Шаманка: ул. Горная (дома № 4-10, 12, 13, 15, 18), ул. Лесная (дома № 1-5, 5а, 7, 9а, 10, 10/1, 10/2, 11, 13, 15), ул. Советская (дома № 29, 31, 33, 35, 37, 39), ул. Юбилейная (дома № 1-8, 8а, 9, 10, 11, 12, 14, 16, 18)

3.	Шелеховский район, с. Шаманка, ул. Солнечная, напротив дома № 22	Бетонное покрытие, ограждение с трех сторон, площадь – 19,5 м ² , 4 контейнера по 0,75 м ³ и 1 отсек под КГО	Администрация Шелеховского муниципального района, адрес: г. Шелехов, ул. Ленина, 15 ОГРН 1033802255398	Шелеховский район, с. Шаманка: ул. Горная (дома № 16, 17, 19, 20), ул. Дачная (дома № 1, 2, 2а, 3, 4, 4а, 5, 6, 6а, 7-16, 18), ул. Советская (дома № 1, 1а, 1б, 1г, 2, 2а, 2б/1, 2б/2, 3, 4, 4а, 5, 6, 6а, 7, 8, 10, 12- 20, 22, 24-26, 28, 30, 32, 34, 36, 38, 40, 44, 46, 48, 50, 52, 54, 56, 58, 60, 62, 64, 66, 68, 72а, 74, 76, 78, 80, 82, 84, 86, 88, 90, 94, 96, 98, 100), ул. Солнечная (дома № 1- 14, 14а, 15-18, 18а, 19-22, 24, 26, 28), ул. Сосновая (дома № 2, 4, 6, 8, 10, 10а, 10б)
4.	Шелеховский район, с. Шаманка, ул. Лесная, в районе участка № 1а	Бетонное покрытие, ограждение с трех сторон, площадь – 120 м ² , 9 бункеров под ТКО и КГО	Администрация Шелеховского муниципального района, адрес: г. Шелехов, ул. Ленина, 15 ОГРН 1033802255398	Шелеховский район, с. Шаманка: ул. Горная (дома № 4-10, 12, 13, 15-20), ул. Дачная (дома № 1, 2, 2а, 3, 4, 4а, 5, 6, 6а, 7-16, 18), ул. Комсомольская (дома № 1-18, 20), ул. Лесная (дома № 1-5, 5а, 7, 9а, 10, 10/1, 10/2, 11, 13, 15), ул. Набережная (дома № 1- 3, 3/2а, 4-16), ул. Советская (дома № 1, 1а, 1б, 1г, 2, 2а, 2б/1, 2б/2, 3, 4, 4а, 5, 6, 6а, 7, 8, 10, 12- 20, 22, 24-26, 28-41, 43, 44, 46, 48-66, 68, 72а, 74, 76, 78, 80, 82, 84, 86, 88, 90, 94, 96, 98, 100), ул. Солнечная (дома № 1- 14, 14а, 15-18, 18а, 19-22, 24, 26, 28), ул. Сосновая (дома № 2, 4, 6, 8, 10, 10а, 10б) ул. Юбилейная (дома № 1-8, 8а, 9-30, 30/1а, 31-34, 36, 38, 40, 42, 46, 48, 50, 52, 56)
5.	Шелеховский район, с. Моты, в районе ул. Пионерская, рядом с участком № 48	Бетонное покрытие, ограждение с трех сторон, площадь – 21 м ² , 5 контейнеров по 0,75 м ³ и 1 отсек под КГО	Администрация Шелеховского муниципального района, адрес: г. Шелехов, ул. Ленина, 15 ОГРН 1033802255398	Шелеховский район, с. Моты: ул. Веселая (дома № 1, 1/1, 2, 2б, 3-17, 18а, 19, 19а, 20, 21а, 22, 24), ул. Горная (дома № 1, 1а, 2, 2а, 3-9, 11-13, 15-17, 19, 20), ул. Иркутная (дома № 1, 2а, 3-8, 10, 11, 13-29, 29а, 30, 32-

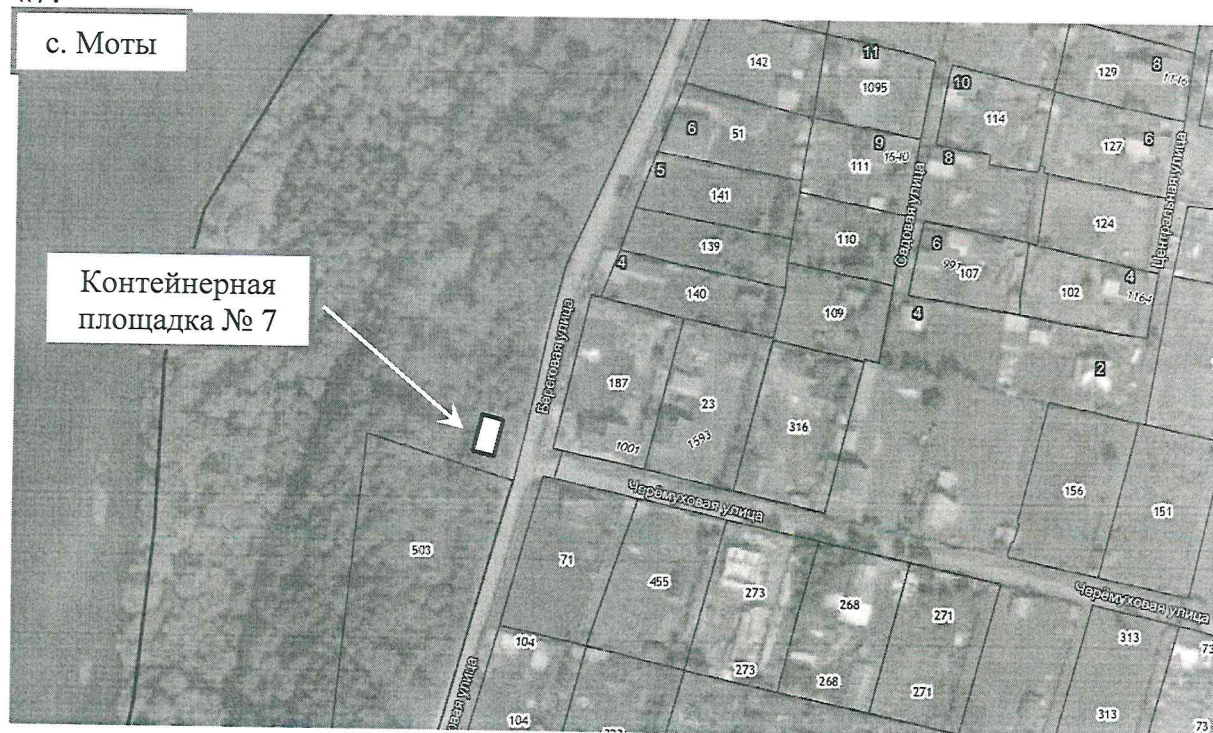
				35,) ул. Лесная (дома № 1-5, 7, 9а, 10, 11, 13), ул. Луговая (дома № 1-16, 16а, 17, 18, 20, 21, 23, 25, 27-29, 31, 33, 35, 37, 39), ул. Магистральная (дома № 13, 15, 17, 19, 21, 23, 24а, 25, 27б, 30, 31, 33, 58, 60, 62, 64а), ул. Набережная (дома № 1, 2, 2а, 2а/1, 2а/2, 3-13, 15), ул. Пионерская (дома № 1, 1в, 2, 3, 5, 5в, 6-13, 15, 15а, 16, 16а, 17-23, 23а, 24-26, 28-30, 31, 32, 33, 35-38, 38а, 39, 40, 42-45, 47, 47а, 48), ул. Садовая (дома № 3, 4, 7, 9-11, 13, 18, 20), пер. Солнечный (дома № 1-3, 3а, 5, 7б)
6.	Шелеховский район, с. Моты, ул. Магистральная, в районе дома № 7	Бетонное покрытие, ограждение с трех сторон, площадь – 21 м ² , 3 контейнера по 0,75 м ³	Администрация Шелеховского муниципального района, адрес: г. Шелехов, ул. Ленина, 15 ОГРН 1033802255398	Шелеховский район, с. Моты: ул. Байкальская (дома № 3, 7), ул. Березовая (дома № 1, 1а, 3, 3а, 4, 4а, 6-8, 10, 12-14, 15), ул. Грибная (дома № 1, 3, 5), ул. Заречная (дома № 1, 1а, 1б, 1в, 4, 6-10, 12, 15, 18, 19), ул. Кабельная (дома № 3, 8), ул. Магистральная (дома № 1-6, 6/1, 6/2, 7-12, 14, 16, 18, 20, 22, 24, 24а, 26, 27б, 32, 36, 38, 38а, 42, 46, 48, 50, 52, 54, 56), ул. Сосновая (дома № 1, 2, 4-8, 9а, 10), ул. Тракторная (дома № 1, 1а, 5, 7, 7а, 8, 8а, 10, 10а, 12, 12а, 13, 14, 16-18, 20, 20а, 21, 22, 24, 27, 28, 30, 35, 36), пер. Дачный (дома № 1-3, 3а, 4, 5, 8)
7.	Шелеховский район, с. Моты, ул. Черемуховая, напротив дома № 1	Бетонное покрытие, ограждение с трех сторон, площадь – 26,3 м ³ , 7 контейнеров по 0,75 м ³ и 1 отсек под КГО	Администрация Шелеховского муниципального района, адрес: г. Шелехов, ул. Ленина, 15 ОГРН 1033802255398	ул. Береговая (дом № 6), ул. Карьерная (дома № 1, 3, 9, 13, 19, 22), ул. Светлая (дома № 1, 3-5, 7-9, 11, 14, 22, 24, 28), ул. Цветочная (дома № 4, 8, 10, 14, 17, 19), ул. Центральная (дома № 1, 2, 3, 4, 6, 8), ул. Черемуховая (дома № 1-3, 9, 16, 17, 28, 30, 35, 43,

				45, 47, 57, 61, 61/1, 61/2),
8.	Шелеховский район, с. Моты, ул. Иркутная, напротив дома № 49	Бетонное покрытие, ограждение с трех сторон, площадь – 26,3 м ³ , 7 контейнеров по 0,75 м ³ и 1 отсек под КГО	Администрация Шелеховского муниципального района, адрес: г. Шелехов, ул. Ленина, 15 ОГРН 1033802255398	ул. Нижняя (дома № 1, 1а, 3, 5, 5а, 9, 10, 13, 16-19, 21, 24, 26, 27, 31, 33, 35, 38), ул. Осиновая (дома № 2, 4, 5), ул. Боровая (дома № 1-5, 7, 9), ул. Подснежная (дома № 1, 2, 11, 13, 17), пер. Домашний (дома № 2, 3, 3а, 4, 5), ул. Иркутная (дома № 36-41, 43-50, 52),
9.	Шелеховский район, с. Шаманка, ул. Советская, в районе земельного участка с кадастровым номером 38:27:030001:919	Бетонное покрытие, ограждение с трех сторон, площадь – 26,3 м ³ , 7 контейнеров по 0,75 м ³ и 1 отсек под КГО	Администрация Шелеховского муниципального района, адрес: г. Шелехов, ул. Ленина, 15 ОГРН 1033802255398	ул. Комсомольская (дома № 1-18, 20), ул. Набережная (дома № 1-3, 3/2а, 4-16), ул. Советская (дома № 41, 43, 49, 51, 53, 55, 57, 59, 61, 63, 65, 74, 76, 78, 80, 82, 84, 86, 88, 90, 94, 96, 98, 100), ул. Юбилейная (дома № 13, 13а, 15, 17, 19-30, 30/1а, 31-34, 36, 38, 40, 42, 46, 48, 50, 52, 56)

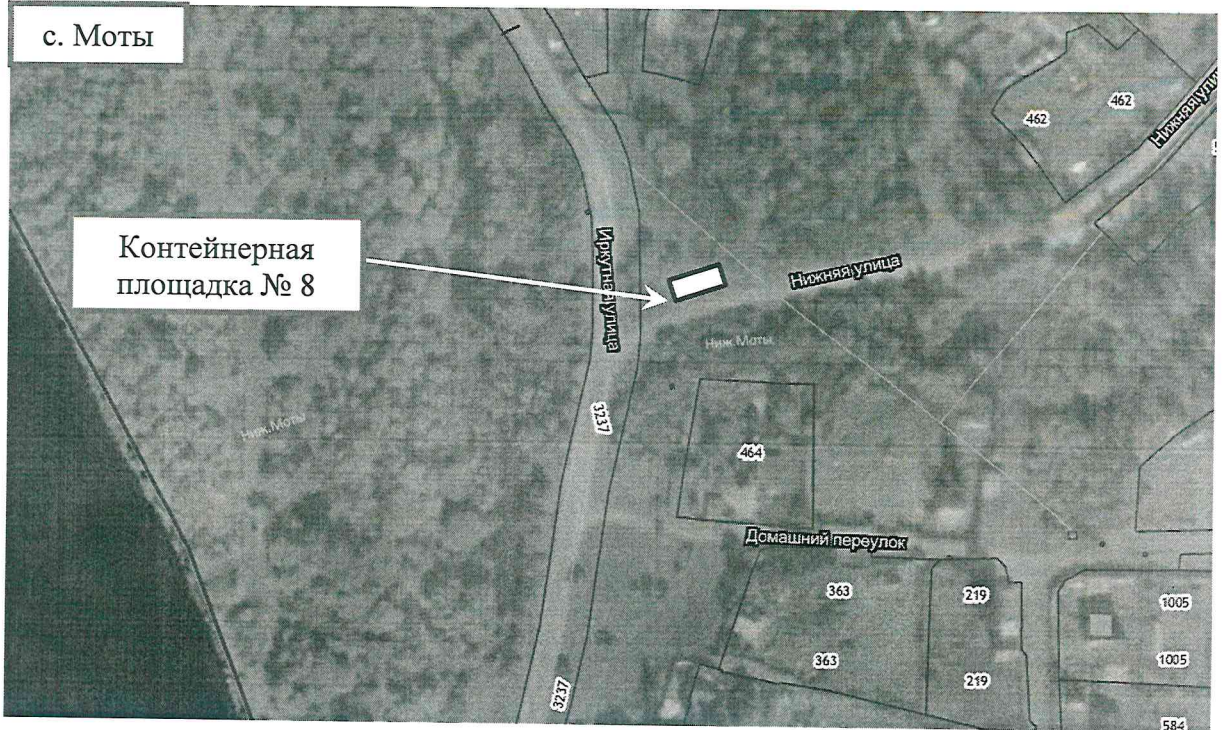
»;

б) Схему размещения мест (площадок) накопления твердых коммунальных отходов на территории Шаманского муниципального образования к Реестру мест (площадок) накопления твердых коммунальных отходов на территории Шаманского муниципального образования дополнить пунктами 7, 8, 9 следующего содержания:

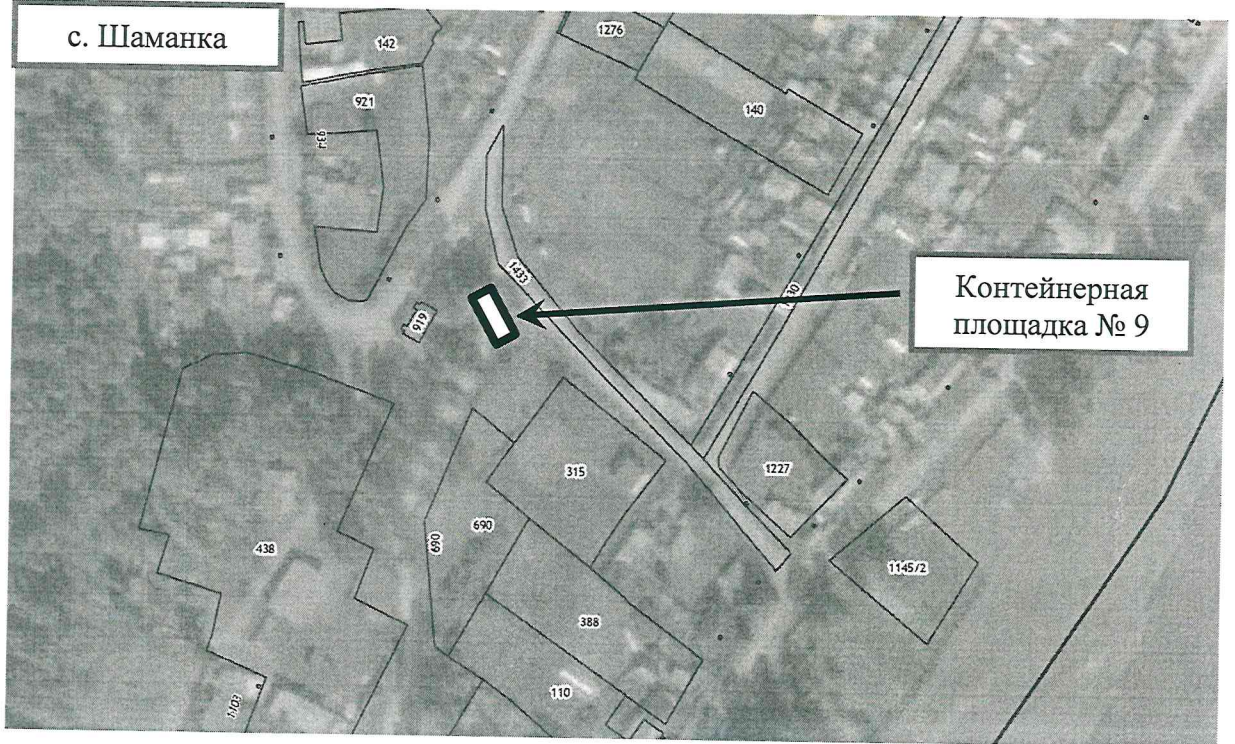
«7.



8.



9.



».

2. Настоящее постановление подлежит официальному опубликованию в газете «Шелеховский вестник» и размещению на официальном сайте Администрации Шелеховского муниципального района в информационно-телекоммуникационной сети «Интернет».

Мэр Шелеховского
муниципального района

М.Н. Модин