



Российская Федерация

Иркутская область

АДМИНИСТРАЦИЯ ШЕЛЕХОВСКОГО МУНИЦИПАЛЬНОГО РАЙОНА

ПОСТАНОВЛЕНИЕ

От 16.01.2019 № 28-ПА

Об утверждении схемы и реестра мест (площадок) накопления твердых коммунальных отходов на территории сельских поселений Шелеховского района

В соответствии со статьей 13.4 Федерального закона от 24.06.1998 № 89-ФЗ «Об отходах производства и потребления», Постановлением Правительства Российской Федерации от 31.08.2018 № 1039 «Об утверждении Правил обустройства мест (площадок) накопления твердых коммунальных отходов и ведения их реестра», статьями 30, 31, 34, 35 Устава Шелеховского района, Администрация Шелеховского муниципального района

ПОСТАНОВЛЯЕТ:

1. Утвердить:

1) схему размещения мест (площадок) накопления твердых коммунальных отходов на территории сельских поселений Шелеховского района (Приложение 1);

2) реестр мест (площадок) накопления твердых коммунальных отходов на территории сельских поселений Шелеховского района согласно (Приложение 2).

2. Определить уполномоченным органом на ведение реестра мест (площадок) накопления твердых коммунальных отходов на территории сельских поселений Шелеховского района – отдел жилищно-коммунального хозяйства и экологии.

3. Установить, что настоящее постановление распространяет свое действие на правоотношения, возникшие с 01.01.2019.

4. Настоящее постановление подлежит официальному опубликованию в газете «Шелеховский вестник» и размещению на официальном сайте Администрации Шелеховского муниципального района в информационно-телекоммуникационной сети «Интернет».

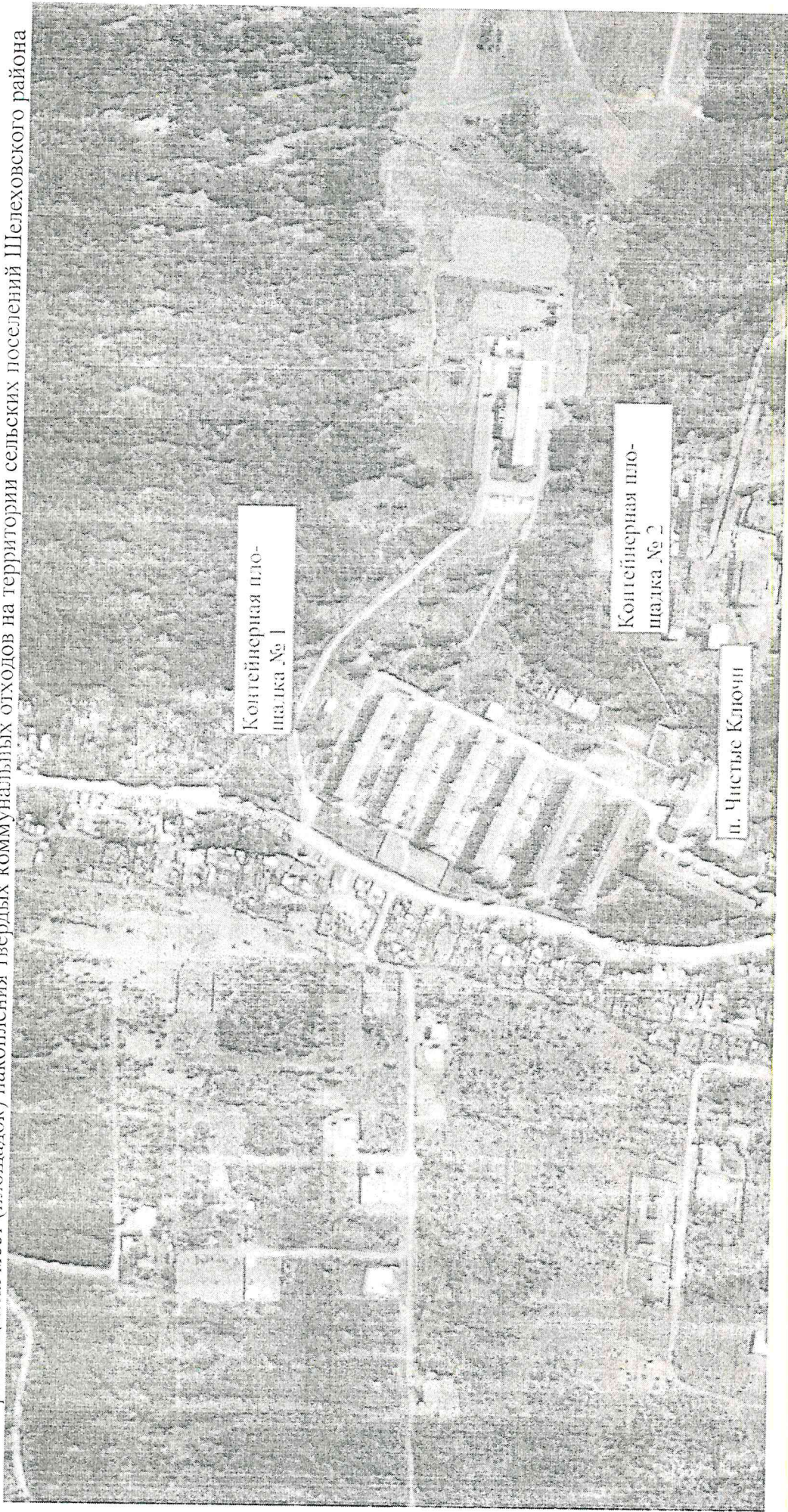
5. Контроль за исполнением настоящего постановления возложить на заместителя Мэра района по экономике и финансам Савельева Д.С.

Мэр Шелеховского
муниципального района

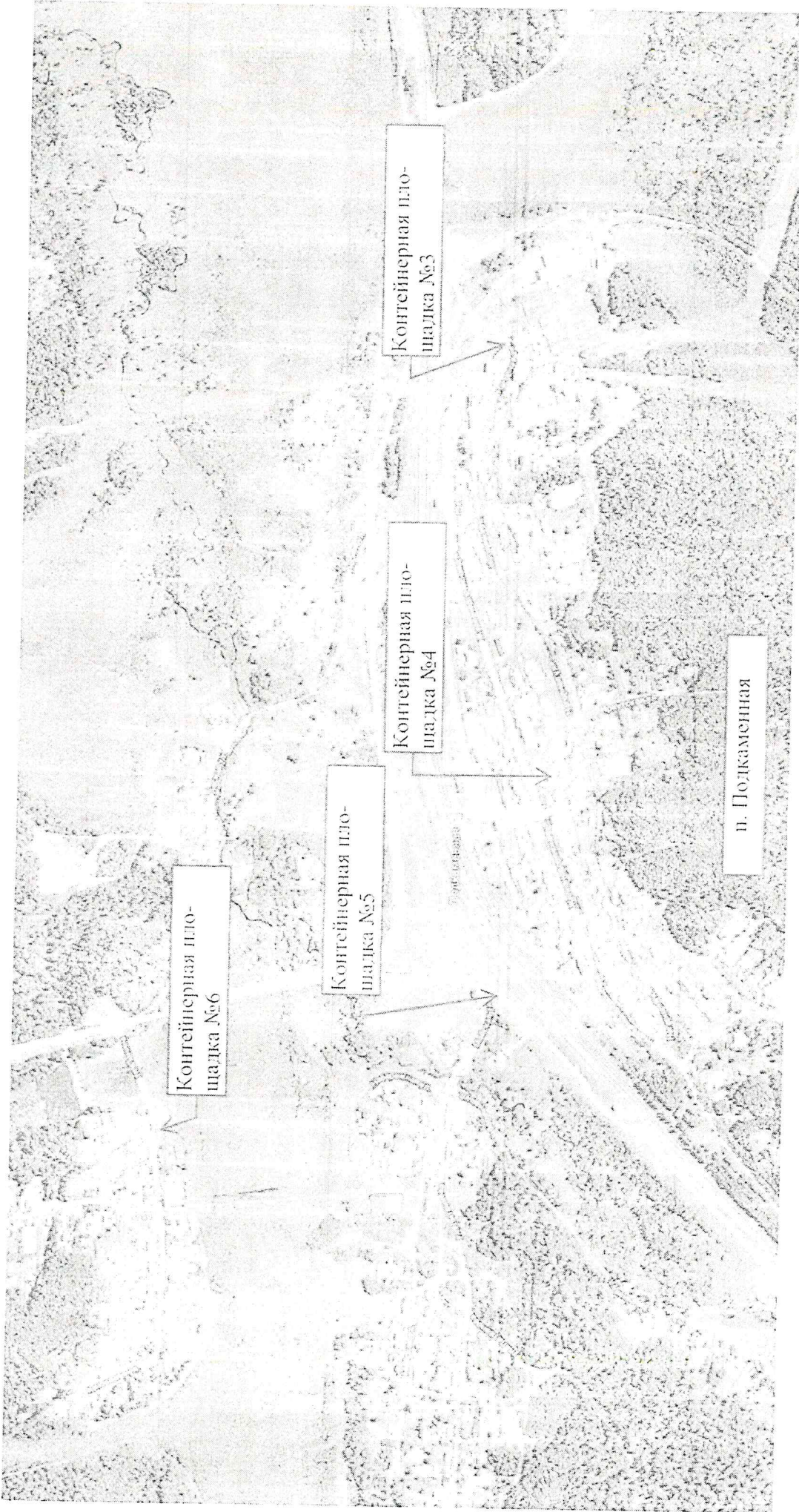
М.Н. Модин

Приложение 1
к постановлению Администрации
Шелеховского муниципального района
от 16.01.2019 № 28-17А

Схема размещения мест (площадок) накопления твердых коммунальных отходов на территории сельских поселений Шелеховского района



Масштаб 50 м



Масштаб 1:600 м

Реестр мест (площадок) накопления твердых коммунальных отходов
на территории сельских поселений Шелеховского района

№ п/п	Данные о нахождении мест (площадок) накопления твердых коммунальных отходов	Данные о технических характеристиках мест (площадок) накопления твердых коммунальных отходов	Данные о собственниках мест (площадок) накопления твердых коммунальных отходов	Данные об источниках образования твердых коммунальных отходов, которые складываются в местах (на площадках) накопления твердых коммунальных отходов
Баклашинское муниципальное образование				
1.	Шелеховский район, п. Чистые Ключи, напротив д. 6	Бетонное покрытие, бетонное ограждение с трех сторон, площадь – 27 кв.м., 4 контейнера по 0,75 куб.м.	Общество с ограниченной ответственностью «Управляющая компания «Солнечная», адрес: г. Иркутск, ул. Карла Либкнехта, 218, оф. 3.	Шелеховский район, п. Чистые Ключи, дома 4, 5,6
2.	Шелеховский район, п. Чистые Ключи, напротив д. 1	Бетонное покрытие, бетонное ограждение с трех сторон, площадь – 30 кв.м., 5 контейнера по 0,75 куб.м.	Общество с ограниченной ответственностью «Управляющая компания «Солнечная», адрес: г. Иркутск, ул. Карла Либкнехта, 218, оф. 3.	Шелеховский район, п. Чистые Ключи, дома 7, 1, 2
Подкаменское муниципальное образование				
3.	Шелеховский район, п. Подкаменная, севернее на расстоянии 42 м. от д. 5 ул. Вокзальная	Покрытие бетонное, площадь 21 кв.м. 4 контейнера по 0,75 куб.м.	Администрация Подкаменского сельского поселения, адрес: Шелеховский район, п. Подкаменная, ул. Вокзальная, д. 7а	Шелеховский район, п. Подкаменная, ул. Вокзальная, дома с 1 по 10; ул. Нагорная, дома с 1 по 10; ул. Железнодорожная, дома с 1 по 10
4.	Шелеховский район, п. Подкаменная, севернее на расстоянии 21 м. от д. 25 ул. Железнодорожная	Покрытие грунтовое, 6 контейнеров по 0,75 куб.м.	Администрация Подкаменского сельского поселения, адрес: Шелеховский район, п. Подкаменная, ул.	Шелеховский район, п. Подкаменная, ул. Железнодорожная, дома с 11 по 49; ул. Вокзальная, дома с 11 по 16; ул. Нагорная, дома с 11 по 42

				Вокзальная, д. 7а	
5.	Шелеховский район, п. Подкаменная, восточнее на расстоянии 80 м. от д.4 ул. Майская	Покрытие грунтовое, контейнера 0,75 куб.м.	4 по	Администрация Подкаменского сельского поселения, адрес: Шелеховский район, п. Подкаменная, ул. Вокзальная, д. 7а	Шелеховский район, п. Подкаменная, ул. Майская, дома с 1 по 26; ул. Литвинова, дома с 1 по 22; ул. Заречная дома с 1 по 13
6	Шелеховский район, п. Подкаменная, западнее на расстоянии 20 м. от д. 2 ул. Ленина	Покрытие грунтовое, контейнера 0,75 куб.м.	2 по	Администрация Подкаменского сельского поселения, адрес: Шелеховский район, п. Подкаменная, ул. Вокзальная, д. 7а	Шелеховский район, п. Подкаменная, ул. Подгорная, дома с 1 по 25; ул. Сосновая, дома с 1 по 5; ул. Ленина, дома с 1 по 17а; ул. Лесная, дома с 1 по 18
7.	Шелеховский район, п. Подкаменная, севернее на расстоянии 42 м. от д. 5 ул. Вокзальная	Покрытие бетонное, площадь 21 кв.м, 4 контейнера по 0,75 куб.м.		Администрация Подкаменского сельского поселения, адрес: Шелеховский район, п. Подкаменная, ул. Вокзальная, д. 7а	Шелеховский район, п. Подкаменная, ул. Вокзальная, дома с 1 по 10; ул. Нагорная, дома с 1 по 10; ул. Железнодорожная, дома с 1 по 10
8.	Шелеховский район, п. Подкаменная, севернее на расстоянии 21 м. от д. 25 ул. Железнодорожная	Покрытие грунтовое, контейнеров 0,75 куб.м.	6 по	Администрация Подкаменского сельского поселения, адрес: Шелеховский район, п. Подкаменная, ул. Вокзальная, д. 7а	Шелеховский район, п. Подкаменная, ул. Железнодорожная, дома с 11 по 49; ул. Вокзальная, дома с 11 по 16; ул. Нагорная, дома с 11 по 42