

Российская Федерация  
Иркутская область

АДМИНИСТРАЦИЯ ШЕЛЕХОВСКОГО МУНИЦИПАЛЬНОГО РАЙОНА  
**ПОСТАНОВЛЕНИЕ**

От 17.01.2022 № 39-ПА

О внесении изменений в постановление Администрации Шелеховского муниципального района от 16.01.2019 № 28-па

В целях уточнения созданных и планируемых к размещению мест (площадок) накопления твердых коммунальных отходов на территории сельских поселений Шелеховского района, в соответствии со статьей 13.4 Федерального закона от 24.06.1998 № 89-ФЗ «Об отходах производства и потребления», постановлением Правительства Российской Федерации от 31.08.2018 № 1039 «Об утверждении Правил обустройства мест (площадок) накопления твердых коммунальных отходов и ведения их реестра», руководствуясь статьями 30, 31, 34, 35 Устава Шелеховского района, Администрация Шелеховского муниципального района

**ПОСТАНОВЛЯЕТ:**

1. Внести в постановление Администрации Шелеховского муниципального района от 16.01.2019 № 28-па «Об утверждении схемы и реестра мест (площадок) накопления твердых коммунальных отходов на территории сельских поселений Шелеховского района» (далее - постановление) следующие изменения:

1) в приложении 1 к постановлению:

а) пункт 3 Реестра мест (площадок) накопления твердых коммунальных отходов на территории Баклашинского муниципального образования изложить в следующей редакции:

«

3.	Шелеховский район, с. Баклаши, ул. Ангарская, в районе дома № 102	Бетонное покрытие, ограждение с трех сторон, площадь – 27 м <sup>2</sup> , 4 контейнера по 0,75 м <sup>3</sup> , 2 бункера под крупногабаритные отходы (далее – КГО)	Администрация Шелеховского муниципального района, адрес: г. Шелехов, ул. Ленина, 15 ОГРН 1033802255398	Шелеховский район, с. Баклаши: ул. Ангарская (дома № 3, 11, 22, 24, 24б, 44а, 46, 54д, 55, 61, 63, 63а, 63б, 65, 65а, 67, 69, 71, 71а, 71б, 71в, 71д, 73б, 75а, 75б, 75г, 75в, 75д, 77, 77а, 79, 79а, 81, 88, 88а, 88б, 90, 90а, 92, 92а, 94, 94а, 94б, 94г, 96, 96а, 98, 98а, 100, 100а, 100б, 100в, 102, 102а, 102б, 104/1, 108, 108а, 110, 112, 112б, 112/3, 112/4, 127б), ул. Белобородова (дома № 1, 1а, 1б, 1г, 1д, 1е, 1ж, 1з, 1к, 2, 2а, 2б, 2в, 2г,
----	---	--	--	--

и 1 отсек под КГО		<p>2д, 2е, 2ж, 3-10, 10а, 11-13, 13б, 13г, 14, 14б, 14г, 15, 15а, 15в, 16, 18, 20, 22, 30а),</p> <p>ул. Веселая (дома № 1, 1а, 2, 3, 3а, 3б, 3в, 4, 5, 5а, 5б, 6-9, 9а, 10, 11, 11а, 12-18, 18а, 19-23, 23а, 24, 25, 25а, 26, 27, 27а, 27б, 28, 28а, 29, 29а, 29б, 29в, 30-38, 40, 42, 44, 46, 48, 50),</p> <p>ул. Веселая 2-я (дома № 1, 2, 2а, 3, 3а, 4, 6, 8, 8а, 10, 12, 14, 16, 18, 20, 22, 24, 26, 28, 30, 32, 34, 36, 49в),</p> <p>ул. Рабочая (дома № 1а, 2, 3а, 4-7, 7а, 7в, 7г, 8, 9, 9а, 9в, 10-12, 12а, 12б, 13, 13а, 14, 14а, 14б, 15, 15а, 16, 16а, 17, 17а, 18, 19, 19а, 20, 20а, 20г, 21, 21а, 21б, 21в, 22, 22а, 23, 23б, 24, 24б, 25, 25а, 25б, 26, 27, 27а, 28, 29, 29а, 29б, 30, 30а, 31-33, 33а, 33б, 35, 35а, 35б, 37, 37а, 37б, 39, 39а, 39б, 40, 41, 41а, 41б, 41в, 43, 43а, 43б, 43в, 43г, 43д, 43к, 45, 45а, 45б, 45в, 47, 47а, 49, 49а, 49б, 49в, 49г, 51, 53, 53а, 53б, 55, 55а, 55б, 57, 59а, 61, 63, 65),</p> <p>ул. Цветочная (дома № 1, 1а, 1б, 2, 2а, 2б, 2в, 3, 3а, 3б, 3в, 3г, 4, 5, 5а, 5б, 5в, 5г, 6-12, 12а, 13-16, 16а, 16в, 17-19, 21, 23),</p> <p>ул. Шелеховская (дома № 1, 2, 2а, 2б, 2/1, 3, 3а, 3б, 4а, 4б, 4в, 4г, 4д, 4, 4/1, 4/2, 5а, 5б, 5д, 6, 6/3, 7, 8, 8а, 8б, 8в, 8/1, 8/2, 10, 10а, 10б, 10в, 12, 12а, 12б, 12в, 13б, 14, 15а, 16, 16а, 17а, 18, 18а, 18б, 18в, 19, 19а, 19б, 19в, 20, 20б, 20в, 20г, 22, 22а, 22в, 23, 23а/1, 23б, 24, 25, 25а, 26, 26а, 26б, 26в, 26г, 27, 28, 28а, 28б, 28д, 29, 30, 30а, 30б, 31, 32, 32а, 32б, 32г, 32д, 33, 34, 34в, 34г, 35, 35а, 35в, 36, 36а, 37, 37а, 37в, 38, 39, 39а, 40-43, 43а, 43б, 43г, 44, 45, 45а, 45б, 46, 46а, 48, 50, 50а, 51-54, 54а, 54в, 56, 56а, 56б, 58, 58а, 58б, 60, 62, 62а, 62б, 62в, 62в/1, 63б, 64, 64а, 64б, 64в, 66, 66а, 66б, 66в, 66г, 66е, 66ж, 66к, 66л, 68, 68а, 68б, 68в, 70, 70а, 72, 72/2, 72а, 72а/1, 72б, 72в, 73, 74, 74а, 74б, 74в, 74д, 76, 78, 78а, 80, 80б, 82, 82а, 84а, 86в, 86г, 88в, 92б, 92в, 108б, 111, 112а, 112в, 113, 114г, 116, 120, 121, 123, 125а, 127, 127а, 127б, 129, 129а, 130),</p> <p>ул. Юбилейная (дома № 1, 1а, 1б, 1в, 2, 2а, 2б, 2в, 2г, 2д, 2е, 2л, 3, 3а, 4, 4а, 4б, 4д, 5, 6, 6а, 6б, 6в, 6г, 6д, 7, 7а, 8, 8а, 8б, 8в, 8д, 9, 9а, 11-13, 13а, 14-22, 22а, 23, 23а, 24, 24а, 25, 25а, 26, 26а, 26б, 27, 28, 28а, 28б, 29, 30, 30а, 30б,</p>
-------------------	--	---

				<p>30в, 31, 31а, 32, 32а, 33, 33а, 34, 34а, 34а/1, 34б, 34в, 34г, 34д, 35, 35а, 36-40, 44),</p> <p>пер. Акининский (дома № 1, 1а, 1б, 1в, 1г, 2, 2а, 2б, 2в, 2г, 2д, 2е, 2ж, 3, 3в, 3г, 3д, 4, 4б, 5, 6, 6а, 7, 7а, 8а, 8б, 9, 10а, 11, 11а, 12-14, 14а, 15, 15в, 16-18, 18а, 19, 21, 21а, 23, 25, 27, 29, 31, 33, 35, 35а, 37, 38д, 39, 39а, 39б, 39д, 39к, 41-43, 43а, 43б, 43в, 45, 45а, 45б, 45в, 53, 53а, 53б, 53в, 53г, 55, 55а, 55б, 55в),</p> <p>пер. Алмазный, (дома № 1, 3),</p> <p>пер. Весенний (дома № 1, 1а, 1б, 2, 2а, 2б, 3, 4, 4а, 5-7, 9, 24а),</p> <p>пер. Иркутный (дома № 1, 2, 7, 8),</p> <p>пер. Озерный (дома № 1, 1а, 1б, 2, 2а, 2б, 2в, 2г, 2д, 2е, 3, 3а, 3б, 3в, 3г, 4, 4б, 5, 7, 7а, 9, 11, 13, 15, 17, 17а, 17б, 17в, 19, 19а, 19б, 19в, 19г, 19е, 20, 20а, 20б, 20в, 20г, 21, 21б, 22, 22а, 22б, 23, 23а, 23б, 25а, 25б, 27, 27а, 27б, 27в, 27г, 27д, 29, 29а, 29в, 29г, 29д, 29е, 29з, 31, 31б, 31в, 31г, 31д, 31е, 33, 33а, 33б, 33в, 33е, 37в, 40, 42, 42а, 42б, 42в, 43, 43а, 45-47, 47а, 48, 48а, 49, 49а, 51, 52, 52а, 52б, 53, 53а, 54, 56, 58, 59, 59а, 60, 61, 61б, 61в, 62, 62а, 63, 63а, 64, 64а),</p> <p>пер. Рабочий (дома № 3, 5, 7, 7а, 9),</p> <p>пер. Фермерский (дома № 1, 1а, 1б, 1в, 1г, 1д, 2, 2б, 3, 3а, 4-8, 8а, 9, 9а, 10, 10а, 11, 11а, 12, 12а, 13, 14, 14а, 14б, 14г, 15, 15а, 15б, 16, 16а, 17, 18, 18а, 19, 19а, 20, 20а, 21-23, 23а, 23б, 23г, 24-26, 26а, 26б, 27, 27а, 28, 29, 29а, 30, 31, 31а, 31б, 32, 32б),</p> <p>пер. Цветочный (дома № 1, 2, 2б, 2в, 2г, 2д, 7, 7а, 8-10, 12, 12а),</p> <p>пер. Черемуховый (дома № 3-5, 9, 11, 11а),</p> <p>пер. Школьный (дома № 1, 2)</p>
--	--	--	--	--

»;

б) пункт 11 Реестра мест (площадок) накопления твердых коммунальных отходов на территории Баклашинского муниципального образования изложить в следующей редакции:

«

11.	Шелеховский район, с. Баклаши, ул. Ангарская, напротив участка № 55	Бетонное покрытие, ограждение с трех сторон, площадь – 19,5 м <sup>2</sup> , 5 контейнеров по 0,75 м <sup>3</sup> ,	Администрация Шелеховского муниципального района, адрес: г. Шелехов, ул. Ленина, 15 ОГРН 1033802255398	Шелеховский район, с. Баклаши: ул. Ангарская (дома № 39а, 39б, 39в, 39г, 39д, 41, 41а, 41б, 41в, 41г, 41д, 43, 45, 47, 47а, 47б, 49, 49б, 49в, 49д, 51, 51а, 51б, 51в, 51г, 51д, 51е, 51ж, 51з, 52б, 52в, 52г, 52д, 53, 53а, 54, 54а, 54б, 54в, 54г, 56, 58, 60, 62, 64,
-----	---	---	--	--

		1 бункер под КГО 8,0 м³ и 1 отсек под КГО		66, 68, 70, 72, 74, 76, 78, 80, 82, 84, 86), ул. Животноводов (дома № 1-16, 16а, 17-26), ул. Мира (дома № 1, 2, 2а, 3-11, 11а, 12-22, 22б, 23, 24, 24а, 25-28, 28а, 29-33, 33а, 34, 34а, 35, 36, 36а, 37, 38, 38а, 39, 39а, 39б, 40, 42, 44, 46, 66а), ул. Саянская (дома № 1, 2, 2а, 2б, 2в, 2г, 3, 4, 4а, 5, 5а, 6-17, 19, 21, 42), ул. Советская (дома № 1, 1а, 1б, 2, 2а, 3, 3а, 4, 5, 5а, 5в, 5г, 5д, 6, 6а, 7, 7б, 8-15, 15а, 16-23, 25, 27, 29, 31, 33, 35), ул. Строителей (дома № 1, 2, 2а, 2в, 2г, 2д, 2ж, 3-27, 27а, 27б, 28-37, 39, 41, 43, 45, 47, 49, 51, 53, 55), ул. Трудовая (дома № 1, 1а, 1в, 2, 2а, 2б, 3-6, 6а, 10, 12, 16а, 16б, 18, 18а, 20), ул. Школьная (дома № 1, 1а, 1в, 1г, 1ж, 1л, 2, 3, 3а, 4, 5а, 6, 6а, 7-10, 10а, 11-16, 16а, 16б, 16г, 16д, 17, 18, 18а, 19, 20, 20а, 21, 21а, 22, 22а, 23, 23а, 24-26, 26а, 27, 28, 28а, 28б, 28в, 29, 30, 30а, 30б, 30в, 31, 31а, 31б, 32, 32/2, 32а, 33, 33а, 33в, 33г, 34, 34а, 34б, 35, 37, 39, 39а, 41, 43, 45, 47, 47а, 49, 51, 51а, 53, 53а, 54, 55, 57, 57а, 57б, 59, 59а, 61, 62), пер. Депутатский (дома № 1, 1а, 1б, 1в, 2, 3, 3а, 3б, 4-9, 9а, 10, 10б, 11, 11а, 12, 13, 13а, 14, 14а, 15, 16, 16а, 17-20, 20а, 21-24, 24а, 25-27, 27б, 28-30, 32, 34, 36, 36а, 38, 40, 42, 44, 46, 48, 50, 52, 54, 54а, 56, 58, 60, 62, 64, 64а, 66, 68, 70), пер. Советский (дома № 1, 1б, 2-6, 6а, 6б, 6в, 7, 7а, 7в, 7г, 8, 9, 9а, 9б, 9в, 10, 10а, 11-13), пер. Строителей (дом № 49)
--	--	---	--	--

»;

в) пункт 12 Реестра мест (площадок) накопления твердых коммунальных отходов на территории Баклашинского муниципального образования изложить в следующей редакции:

«

12.	Шелеховский район, с. Баклаши, ул. Луговая, напротив дома № 1а	Бетонное покрытие, ограждение с трех сторон, площадь – 19,5 м², 7 контейнеров по 0,75 м³,	Администрация Шелеховского муниципального района, адрес: г. Шелехов, ул. Ленина, 15 ОГРН 1033802255398	Шелеховский район, с. Баклаши: ул. Есенина (дома № 1, 1а, 1б, 1в, 1г, 1д, 1е, 2, 2а, 2б, 3, 3а, 4, 4а, 5-9, 9а, 10-16, 16а, 17, 17а, 18, 19, 19а, 21-23, 24а, 24б, 32), ул. Жемчужная (дома № 40, 40а, 42, 42а, 49, 50, 50б, 51-53, 55-61, 73, 75, 76а, 80а, 81, 82а, 83, 87, 89, 91, 93),
-----	--	---	--	--

<p>1 бункер под КГО 8м<sup>3</sup> и 1 отсек под КГО</p>		<p>ул. Клубная (дома № 1, 2, 4, 6, 16, 19),  ул. Лермонтова (дома № 1, 1а, 1б, 1в, 2, 2а, 3-12, 12а, 13-35),  ул. Луговая (дома № 1, 1а, 2, 2а, 3-7, 7а, 8, 8а, 9, 9а, 10, 10а, 10б, 11-14, 14а, 15, 15а, 15б, 16-21, 21а, 22-29, 29а, 30-32, 32а, 32б, 32в, 33-45, 47-51, 53, 55, 57, 59, 61, 63, 65, 67, 69, 71, 73, 75, 75а, 75б, 77, 77а, 77б, 79, 79б, 81, 81а, 81б, 81в, 81г, 83, 83а, 85, 87, 87а, 89, 91, 91а, 93, 93а, 93б, 93в, 93г, 94, 95, 95а, 95б, 97, 97а, 98в, 99, 101, 101а, 101б, 101в, 101г, 101д, 103а, 105, 105а, 105б, 105д),  ул. Новоселов (дома № 1, 3, 5, 5а),  ул. Пушкина (дома № 1, 1а, 2, 2а, 2б, 2в, 2д, 3, 3а, 4, 4а, 4б, 5-13, 13а, 14-17, 17а, 18-29, 29а, 30-41, 41а, 43, 45),  ул. Рябиновая (дома № 65, 67, 69, 71, 73-75, 75а, 76-80, 82, 84-86, 86а, 88-91, 91а, 91б, 91в, 91г, 91е, 92-95, 95а, 95б, 95в, 95г, 96, 97, 97а, 97в, 97г, 98, 99, 99а, 100, 101, 101а, 102, 103, 103а, 104, 105, 105а, 106, 107а, 108, 109а, 110-115, 117, 119, 121, 123, 125, 125а, 127, 127б, 129, 129а, 131, 131а, 131б, 133, 135, 137),  ул. Садовая (дома № 1, 1а, 1б, 1в, 1г, 2, 2а, 2б, 2в, 2г, 2д, 2е, 2ж, 2з, 3, 4, 4а, 4в, 5-18, 18а, 19, 19а, 21, 23, 25, 27, 29, 31, 33, 35, 37, 37а, 37б, 39, 41, 43),  ул. Шелеховская (дома № 1а, 1б, 5, 5а/2, 5в, 5г, 7а, 9, 11, 13, 13а, 15, 15б, 17, 21а, 80а, 80в, 80г, 82б, 82в, 84, 86, 86а, 86б, 88, 88а, 88б, 88г, 88д, 88е, 88з, 90, 90а, 90б, 90в, 90д, 92, 92а, 92б/1, 92д, 94, 94а, 96, 96а, 98, 100, 102, 102а, 104, 106, 106а, 106б, 108, 108а, 109б, 110, 112, 112б, 114, 114а, 116а, 118, 122, 124, 126, 128, 132, 134, 136, 138),  ул. 50 лет Победы (дома № 1, 1а, 1б, 1в, 1г, 2-4, 4а, 4б, 4в, 4г, 5, 6, 6а, 6б, 8, 8а, 9-14, 15а, 16, 18, 20, 22, 22а, 24, 26, 28, 30, 32, 34, 36, 38, 40, 42, 44, 46, 48, 50, 52, 54, 56, 58, 60, 62, 64, 66),  пер. Апрельский (дома № 1, 1а, 2-4, 4б, 5, 5а, 6, 7, 9, 11, 15),  пер. Луговой (дома № 1-5, 5а, 5б, 6, 7, 7а, 7б, 7в, 11, 11а),  пер. Набережный (дома № 1-3, 5, 6, 10),</p>
--	--	--

				пер. Озерный 2-й (дома № 8, 20, 20а, 32а), пер. Садовый (дома № 1-5, 5а, 6, 7, 7а, 8, 10, 12, 16, 16а, 20а, 25а), пер. Спортивный (дома № 1, 2, 2а, 3, 4, 4а, 5-7, 9, 11, 13, 15)
--	--	--	--	---

»;

г) пункт 18 Реестра мест (площадок) накопления твердых коммунальных отходов на территории Баклашинского муниципального образования изложить в следующей редакции:

«

18.	Шелеховский район, с. Введенщина, урочище Изосимов чертеж, ул. Успешная, напротив участка № 11	Бетонное покрытие, ограждение с трех сторон, площадь – 19,5 м <sup>2</sup> , 5 контейнеров по 0,75 м <sup>3</sup> , 1 бункер под КГО 8 м <sup>3</sup> и 1 отсек под КГО	Администрация Шелеховского муниципального района, адрес: г. Шелехов, ул. Ленина, 15 ОГРН 1033802255398	Шелеховский район, с. Введенщина: ул. Дальняя (дом № 14), ул. Д. Донского (дома № 4, 5, 7, 13-16, 33, 36, 37, 48, 51а), ул. Дружная (дома № 4, 4а, 5, 8, 8а, 14, 17, 27б, 30, 44, 45), ул. Зарничная (дома № 2, 3, 8, 11, 31, 39, 53), ул. Лесная (дома № 56, 57, 58, 59, 60, 61, 62, 63, 64, 64а, 65, 66, 67, 69, 70, 71, 72, 73, 75, 77, 79, 81, 81а, 81б, 83, 83а, 85, 85а, 87, 87а, 89, 91), ул. Мира (дома № 24, 25, 26, 26а, 28, 29, 30, 31, 32, 32а, 32б, 32в, 33, 34, 34а, 35, 35/3, 36, 36а, 37, 37а, 38, 39, 40, 41, 42, 43, 44, 45, 45а, 46, 46а, 47, 48, 48а, 48б, 48в, 48г, 48д, 49, 5, 52, 53, 54, 55, 56, 58, 58а, 60, 62, 64, 64а, 64б, 64г, 64д, 66, 66а, 66б, 68, 69/1, 69/2, 70, 70а, 70б, 71/1, 71/2, 72, 73, 73/2, 74, 75, 75а, 75/1, 75/2, 76, 76б, 77, 77/1, 77/2, 79, 81, 81а, 81б, 83, 85, 87, 89, 91, 91а, 93, 95, 97, 97а, 97б, 99), ул. Православная (дома № 33, 33а, 35, 36, 36а, 38, 40-47), ул. Просвещения (дома № 43, 45, 46, 49), ул. Средняя (дома № 2, 6, 7), ул. Теплая (дома № 4, 5, 7), ул. Успешная (дома № 25, 37а, 44, 47), ул. Южная (дома № 4, 7), пер. Мирный (дома № 7а, 9, 15, 19, 23, 25); п. Чистые Ключи: ул. Березовая (дома № 23, 29)
-----	--	---	--	--

»;

д) Реестр мест (площадок) накопления твердых коммунальных отходов на территории Баклашинского муниципального образования дополнить пунктами 20, 21 следующего содержания:

«

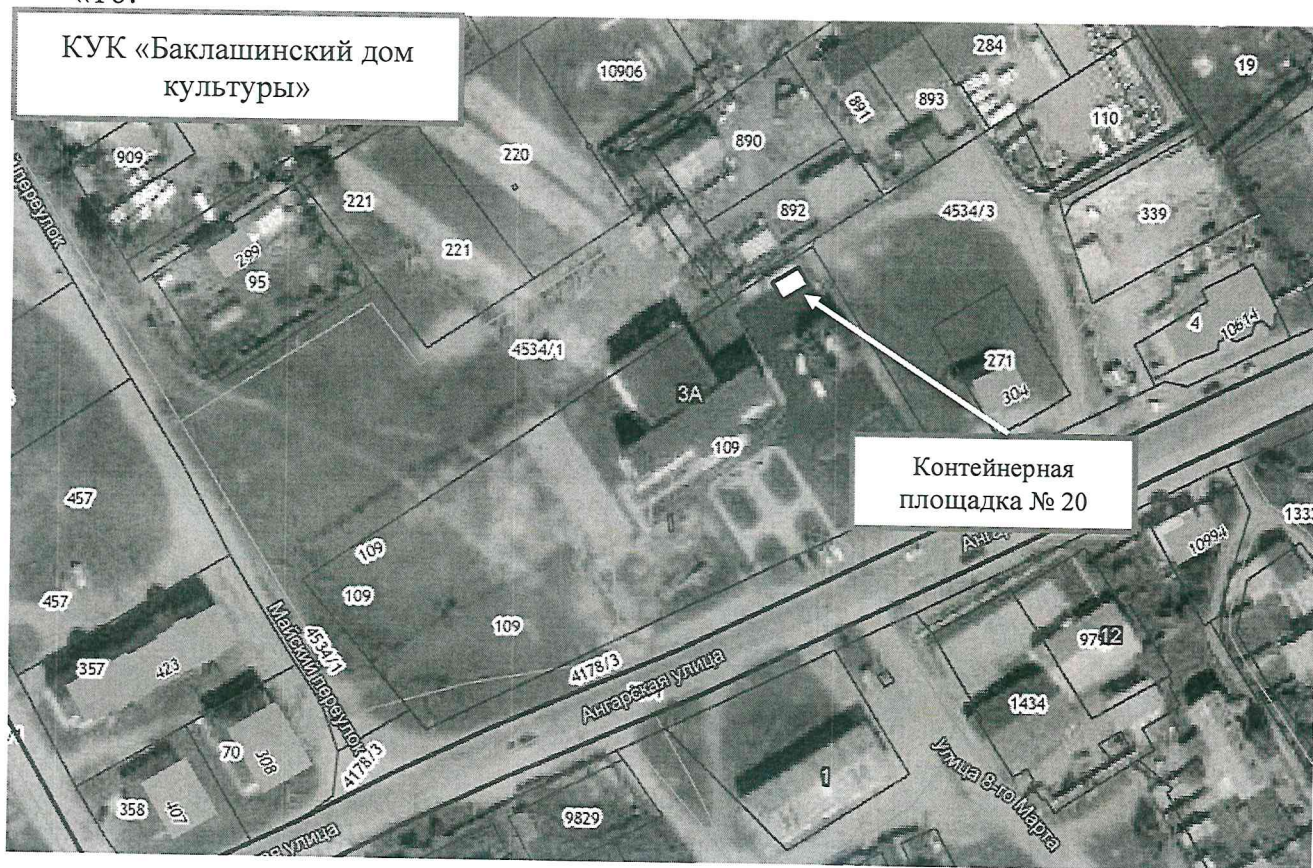
20.	Шелеховский район, с. Баклаши, ул.	Бетонное покрытие, кирпичное	КУК «Баклашинский дом культуры», адрес:	КУК «Баклашинский дом культуры»
-----	------------------------------------	------------------------------	---	---------------------------------

	8 Марта, дом 13 с кадастровым номером 38:27:020401:109	ограждение с трех сторон, 5 контейнеров по 0,75 м <sup>3</sup>	Шелеховский район, с. Баклаши, ул. 8 Марта, дом 13 ОГРН 1083848000895	
21.	Шелеховский район, п. Чистые Ключи, в/г № 2, дом № 180 с кадастровым номером 38:27:020011:195	Асфальтовое покрытие, 1 контейнер 0,75 м <sup>3</sup>	МКОУ ШР «СОШ №9», адрес: Шелеховский район, п. Чистые Ключи, в/г № 2, дом № 180 ОГРН 1033802256597	МКОУ ШР «СОШ №9»

»;

е) Схему размещения мест (площадок) накопления твердых коммунальных отходов на территории Баклашинского муниципального образования к Реестру мест (площадок) накопления твердых коммунальных отходов на территории Баклашинского муниципального образования дополнить пунктами 16, 17 следующего содержания:

«16.



17.

МКОУ ШР «СОШ № 9»



».

2) в приложении 2 к постановлению:

а) пункт 2 Реестра мест (площадок) накопления твердых коммунальных отходов на территории Большелугского муниципального образования изложить в следующей редакции:

«

2.	Шелеховский район, п. Большой Луг, пер. Набережный, в районе дома № 9	Бетонное покрытие, ограждение с трех сторон, площадь – 27 м <sup>2</sup> , 4 контейнера по 0,75 м <sup>3</sup> и 1 отсек под КГО	Администрация Шелеховского муниципального района, адрес: г. Шелехов, ул. Ленина, 15 ОГРН 1033802255398	Шелеховский район, п. Большой Луг: ул. Высоцкого (дома № 1, 2, 2а, 3-6, ба, 7-9), ул. Заводская (дома № 1, 2, 2а, 2б, 3-8, 9/1, 9/2, 9а, 9б, 10-12), ул. Мира (дома № 1-5, 5а, 6-12, 12а, 13-17), ул. Пушкина (дома № 1, 2, 2б, 4, 6), ул. Рабочая (дома № 1, 2в, 3, 5, 7, 7а, 9, 11, 13, 15, 15а, 17, 17а, 19, 19а, 21, 23, 25, 25а, 25б, 27, 27а, 29, 31, 33, 33а, 35, 35а), ул. Советская 1-я (дома № 2, 2а, 3-12, 12а, 13-18, 18а, 19-21, 23, 25, 27, 29, 31), ул. Советская 2-я (дома № 1-10, 12, 14, 16, 18, 20, 22, 24), пер. Набережный (дома № 1, 1а, 2-5, 5/1, 5а, 6, 7, 7а, 9, 9/1, 10, 10а, 11, 12), ул. Союзная (дома № 1, 2, 2а, 2б, 2г, 3-7, 9, 9/1, 9/2, 11, 13-15, 15/2, 17, 17/1, 17/2, 19, 21-24)
----	--	---	---	---



»;

б) пункт 10 Реестра мест (площадок) накопления твердых коммунальных отходов на территории Большелугского муниципального образования изложить в следующей редакции:

«

10.	Шелеховский район, п. Большой Луг, ул. Подгорная, в районе дома № 24	Бетонное покрытие, ограждение с трех сторон, площадь – 27 м <sup>2</sup> , 5 контейнеров по 0,75 м <sup>3</sup>	Администрация Шелеховского муниципального района, адрес: г. Шелехов, ул. Ленина, 15 ОГРН 1033802255398	Шелеховский район, п. Большой Луг: ул. Васильковая (дома № 1, 2, 4, 6, 8, 9, 10а, 11, 13, 15, 15а, 17), ул. Дачная (дома № 1, 2, 2/1, 2/2, 3, 3а, 3б, 4, 4а, 5, 6а), ул. Заречная (дома № 1, 1а, 1б, 3, 4, 4а, 4б, 4в, 4г, 5, 6, 6а, 6б, 6в, 7, 8, 8а, 8б, 9-12, 12а, 13, 15, 17, 19, 21, 23, 27, 27/1, 27а, 29, 29а, 31, 33, 35, 37, 41, 43, 45, 47, 49, 51, 51а, 53, 55, 57, 59, 59/1, 59/2, 61, 63, 65, 67, 69-71), ул. Кедровая (дома № 1, 2, 2а, 3-8, 8а, 9, 10, 10а, 11-22, 24, 26, 28, 30), ул. Луговая (дома № 2, 3, 3а, 4-8, 8а, 9-15, 15а, 16, 17, 17а, 18, 18а, 19-22, 22а, 23, 23а, 25, 27, 27а, 29), ул. Майская (дома № 28-32, 33а, 35, 35а, 37, 39, 43, 45, 47, 49, 49а, 51, 53, 55, 57, 59), ул. Мольтинская (дома № 6, 8), ул. Набережная (дома № 1, 3-6, 6а, 7-10, 12), ул. Подгорная (дома № 1, 3, 4, 4а, 5-9, 9а, 10, 10б, 11, 12, 12а, 12б, 13-16, 16а, 17-23, 23а, 24, 27а), ул. Ромашковая (дома № 1, 3, 5-8, 10, 11, 13, 15), пер. Заозерный (дома № 1, 3)
-----	---	--	--	---

»;

в) Реестр мест (площадок) накопления твердых коммунальных отходов на территории Большелугского муниципального образования дополнить пунктами 19, 20 следующего содержания:

«

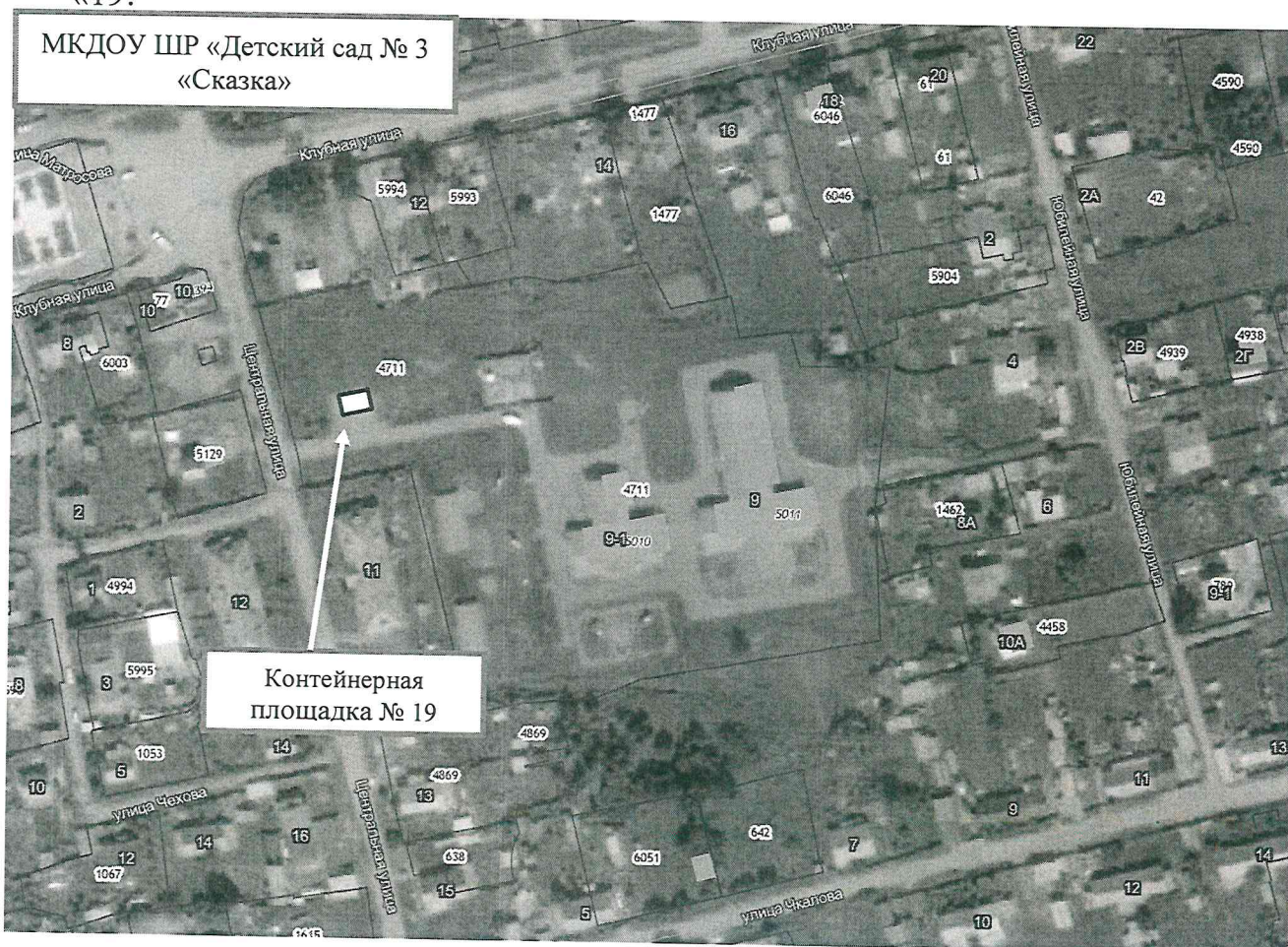
19.	Шелеховский район, п. Большой Луг, ул. Центральная, дом 9, с кадастровым номером 38:27:010201:4711	Асфальтовое покрытие, металлическое ограждение с трех сторон, площадь 6,0 м <sup>3</sup> , 3 контейнера по 0,75 м <sup>3</sup> .	МКДОУ ШР «Детский сад № 3 «Сказка», адрес: Шелеховский район, п. Большой Луг, ул. Центральная, дом 9 ОГРН 1173850002468	МКДОУ ШР «Детский сад № 3 «Сказка»
20.	Шелеховский район, ост. пл. Садовая ВСЖД, СНТ «Южное»	Бетонное покрытие, металлическое ограждение с четырех сторон с навесом,	СНТ «Южное» адрес: Шелеховский район, ост. пл. Садовая ВСЖД, СНТ «Южное»	СНТ «Южное» (участки № 1, 2, 3, 4, 5, 7, 8, 13, 14, 15, 16, 20, 21, 22, 23, 28, 29, 30, 31, 32, 33, 34, 35, 36, 37, 40, 41, 42, 43, 50, 51, 52, 53, 54, 65, 67, 68, 69, 70, 71, 72, 73, 74, 75, 76, 84, 91, 92, 94,

		площадь 8м <sup>2</sup> , 3 металлических евроконтейнер а по 1,1 куб.м.	ОГРН 1023802254343	95, 96, 97, 98, 100, 101, 102, 106, 111, 112, 115, 116, 118, 119, 123, 124, 126, 127, 131, 132, 133, 134, 135, 136, 137, 138, 141, 142, 143, 144, 145, 146, 154, 155, 156, 157, 158, 161, 162, 163, 164, 165, 166, 167, 170, 171, 178, 186, 187, 195, 196, 200, 203, 209, 210, 222, 223, 224, 225, 228, 229, 230, 231, 235, 248, 249, 250, 251, 252, 253, 271, 272, 273, 274, 275, 276, 277, 280, 281, 282, 283, 284, 285, 286, 287, 288, 293, 294, 312, 313, 323, 325, 329, 330, 334, 340, 343, 347, 348, 353, 354, 355, 356, 357, 358, 359, 360, 361, 362, 371, 372, 373, 377, 378, 379, 380, 381, 384, 385, 390, 391, 395, 396, 397, 398, 399, 401, 404, 405, 406, 407, 408, 409, 410, 411, 412, 413, 414, 415, 416, 418)
--	--	---	-----------------------	---

»;

г) Схему размещения мест (площадок) накопления твердых коммунальных отходов на территории Большелугского муниципального образования к Реестру мест (площадок) накопления твердых коммунальных отходов на территории Большелугского муниципального образования дополнить пунктами 19, 20 следующего содержания:

«19.



20.



».

3) в приложение 3 к постановлению:

а) Реестр мест (площадок) накопления твердых коммунальных отходов на территории Олхинского муниципального образования дополнить пунктами 10, 11, 12 следующего содержания:

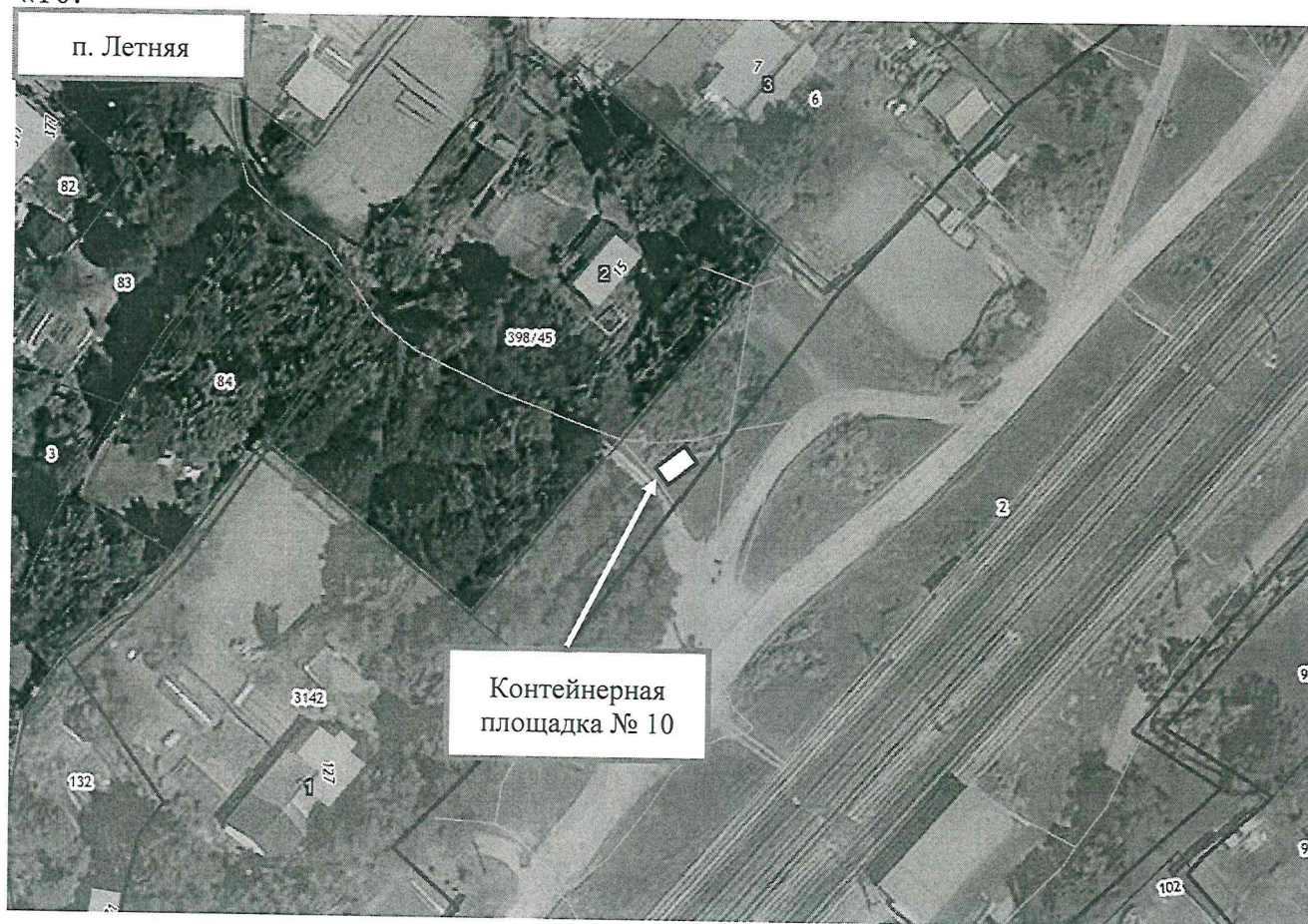
«

10.	Шелеховский район, п. Летняя, ул. Летняя, напротив земельного участка №3 с кадастровым номером 38:27:50004:6	Бетонное покрытие, ограждение с трех сторон, площадь— 18,0 м <sup>2</sup> , 3 евроконтейнера по 1,1 м <sup>3</sup> и 1 отсек под КГО	Администрация Шелеховского муниципального района, адрес: г. Шелехов, ул. Ленина, 15 ОГРН 1033802255398	Шелеховский район, п. Летняя: ул. Летняя (дома № 1, 2 2а, 3, 3а, 3б, 3в, 4, 5,6, 7)
11.	Шелеховский район, д. Олха, ул. Луговая, дом 24 с кадастровым номером 38:27:050003:132	Асфальтовое покрытие, ограждение с трех сторон, площадь 10,0 м <sup>2</sup> , 3 контейнера: объемом 0,75 м <sup>3</sup> - 1шт., объемом 0,53 м <sup>3</sup> - 2шт.	МКДОУ ШР «Детский сад № 11 «Березка» адрес: Шелеховский район, д. Олха, ул. Луговая, дом 24, ОГРН 1153850013349	МКДОУ ШР «Детский сад № 11 «Березка»
12.	Шелеховский район, ост. пл. «Летняя» ВСЖД, СНТ «Бетонщик», напротив земельного участка № 25 с кадастровым номером 38:27:050009:43	Бетонное покрытие, ограждение с четырех сторон с навесом, площадь - 2,3 м <sup>2</sup> , 1 евроконтейнер 1,0 м <sup>3</sup>	СНТ «Бетонщик» адрес: Шелеховский район, ост. пл. «Летняя» ВСЖД, СНТ «Бетонщик», ОГРН 1033802256652	СНТ «Бетонщик» (участки № 1-43)

»;

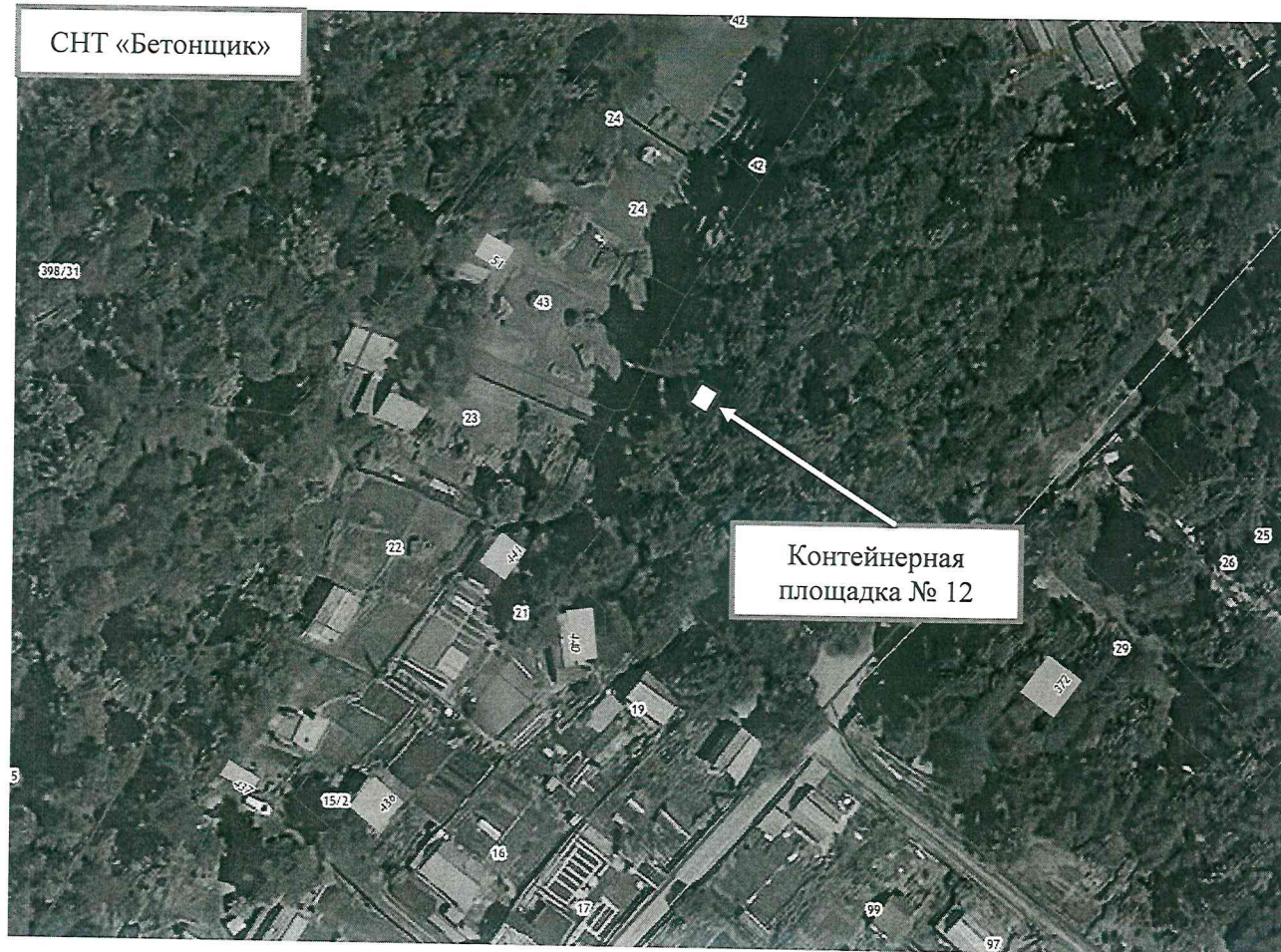
б) Схему размещения мест (площадок) накопления твердых коммунальных отходов на территории Олхинского муниципального образования к Реестру мест (площадок) накопления твердых коммунальных отходов на территории Олхинского муниципального образования дополнить пунктами 10, 11, 12 следующего содержания:

«10.





12.



».

2. Настоящее постановление подлежит официальному опубликованию в газете «Шелеховский вестник» и размещению на официальном сайте Администрации Шелеховского муниципального района в информационно-телекоммуникационной сети «Интернет».

Мэр Шелеховского  
муниципального района

М.Н. Модин