

Российская Федерация  
Иркутская область

АДМИНИСТРАЦИЯ ШЕЛЕХОВСКОГО МУНИЦИПАЛЬНОГО РАЙОНА  
**ПОСТАНОВЛЕНИЕ**

От 15.11.2021 № 608-ПА

О внесении изменений в постановление Администрации Шелеховского муниципального района от 16.01.2019 № 28-па

В целях уточнения созданных и планируемых к размещению мест (площадок) накопления твердых коммунальных отходов на территории сельских поселений Шелеховского района, в соответствии со статьей 13.4 Федерального закона от 24.06.1998 № 89-ФЗ «Об отходах производства и потребления», Постановлением Правительства Российской Федерации от 31.08.2018 № 1039 «Об утверждении Правил обустройства мест (площадок) накопления твердых коммунальных отходов и ведения их реестра», руководствуясь статьями 30, 31, 34, 35 Устава Шелеховского района, Администрация Шелеховского муниципального района

**ПОСТАНОВЛЯЕТ:**

1. Внести в постановление Администрации Шелеховского муниципального района от 16.01.2019 № 28-па «Об утверждении схемы и реестра мест (площадок) накопления твердых коммунальных отходов на территории сельских поселений Шелеховского района» (далее - постановление) следующие изменения:

1) в приложении 1 Реестр мест (площадок) накопления твердых коммунальных отходов на территории Баклашинского муниципального образования изложить в следующей редакции:

«Реестр мест (площадок) накопления твердых коммунальных отходов на территории Баклашинского муниципального образования

№ п/п	Данные о нахождении мест (площадок) накопления твердых коммунальных отходов *	Данные о технических характеристиках мест (площадок) накопления твердых коммунальных	Данные о собственниках мест (площадок) накопления твердых коммунальных отходов	Данные об источниках образования твердых коммунальных отходов, которые складываются в местах (на площадках) накопления твердых коммунальных отходов
-------	---	--	--	---

		<b>Х ОТХОДОВ</b>		
1.	Шелеховский район, п. Чистые Ключи, напротив дома № 6	Бетонное покрытие, бетонное ограждение с трех сторон, площадь – 27 м <sup>2</sup> , 7 контейнеров по 0,75 м <sup>3</sup>	Общество ограниченной ответственностью Управляющая компания «Солнечная», адрес: г. Иркутск, ул. Карла Либкнехта, 218, оф. 3. ОГРН 1143850036880	с Шелеховский район, п. Чистые Ключи: дома № 4, 5, 6
2.	Шелеховский район, п. Чистые Ключи, напротив дома № 1	Бетонное покрытие, бетонное ограждение с трех сторон, площадь – 30 м <sup>2</sup> , 7 контейнеров по 0,75 м <sup>3</sup>	Общество ограниченной ответственностью Управляющая компания «Солнечная», адрес: г. Иркутск, ул. Карла Либкнехта, 218, оф. 3. ОГРН 1143850036880	с Шелеховский район, п. Чистые Ключи: дома № 1, 2, 3, 7
3.	Шелеховский район, с. Баклаши, ул. Ангарская, в районе дома № 102	Бетонное покрытие, ограждение с трех сторон, площадь – 27 м <sup>2</sup> , 4 контейнера по 0,75 м <sup>3</sup> и 2 бункера под крупногабаритные отходы (далее – КГО)	Администрация Шелеховского муниципального района, адрес: г. Шелехов, ул. Ленина, 15 ОГРН 1033802255398	Шелеховский район, с. Баклаши: ул. Ангарская (дома № 3, 11, 22, 24, 24б, 44а, 46, 54д, 55, 61, 63, 63а, 63б, 65, 65а, 67, 69, 71, 71а, 71б, 71в, 71д, 73б, 75а, 75б, 75г, 75в, 75д, 77, 77а, 79, 79а, 81, 88, 88а, 88б, 90, 90а, 92, 92а, 94, 94а, 94б, 94г, 96, 96а, 98, 98а, 100, 100а, 100б, 100в, 102, 102а, 102б, 104/1, 108, 108а, 110, 112, 112б, 112/3, 112/4, 127б), ул. Белобородова (дома № 1, 1а, 1б, 1г, 1д, 1е, 1ж, 1з, 1к, 2, 2а, 2б, 2в, 2г, 2д, 2е, 2к, 3-10, 10а, 11-13, 13б, 13г, 14, 14б, 14г, 15, 15а, 15в, 16, 18, 20, 22, 30а), ул. Веселая (дома № 1, 1а, 2, 3, 3а, 3б, 3в, 4, 5, 5а, 5б, 6-9, 9а, 10, 11, 11а, 12-18, 18а, 19-23, 23а, 24, 25, 25а, 26, 27, 27а, 27б, 28, 28а, 29, 29а, 29б, 29в, 30-38, 40, 42, 44, 46, 48, 50), ул. Веселая 2-я (дома № 1, 2, 2а, 3, 3а, 4, 6, 8, 8а, 10, 12, 14, 16, 18, 20, 22, 24, 26, 28, 30, 32, 34, 36, 49в), ул. Рабочая (дома № 1а, 2, 3а, 4-7, 7а, 7в, 7г, 8, 9, 9а, 9в, 10-12, 12а, 12б, 13, 13а, 14, 14а, 14б, 15, 15а, 16, 16а, 17, 17а, 18, 19, 19а, 20, 20а, 20г, 21, 21а, 21б, 21в, 22, 22а, 23, 23б, 24, 24б, 25, 25а, 25б, 26, 27, 27а, 28, 29, 29а, 29б, 30, 30а, 31-33, 33а, 33б, 35, 35а, 35б, 37, 37а, 37б, 39, 39а, 39б, 40, 41, 41а, 41б, 41в, 43, 43а, 43б, 43в, 43г, 43д, 43к, 45, 45а, 45б, 45в, 47, 47а, 49, 49а, 49б, 49в, 49г, 51, 53, 53а, 53б, 55, 55а, 55б, 57, 59а, 61, 63, 65), ул. Цветочная (дома № 1, 1а, 1б, 2, 2а, 2б, 2в, 3, 3а, 3б, 3в, 3г, 4, 5, 5а, 5б, 5в,

				<p>5г, 6-12, 12а, 13-16, 16а, 16в, 17-19, 21, 23),</p> <p>ул. Шелеховская (дома № 1, 2, 2а, 2б, 2/1, 3, 3а, 3б, 4а, 4б, 4в, 4г, 4л, 4, 4/1, 4/2, 5а, 5б, 5д, 6, 6/3, 7, 8, 8а, 8б, 8в, 8/1, 8/2, 10, 10а, 10б, 10в, 12, 12а, 12б, 12в, 13б, 14, 15а, 16, 16а, 17а, 18, 18а, 18б, 18в, 19, 19а, 19б, 19в, 20, 20б, 20в, 20г, 22, 22а, 22в, 23, 23а/1, 23б, 24, 25, 25а, 26, 26а, 26б, 26в, 26г, 27, 28, 28а, 28б, 28д, 29, 30, 30а, 30б, 31, 32, 32а, 32б, 32г, 32д, 33, 34, 34в, 34г, 35, 35а, 35в, 36, 36а, 37, 37а, 37в, 38, 39, 39а, 40-43, 43а, 43б, 43г, 44, 45, 45а, 45б, 46, 46а, 48, 50, 50а, 51-54, 54а, 54в, 56, 56а, 56б, 58, 58а, 58б, 60, 62, 62а, 62б, 62в, 62в/1, 63б, 64, 64а, 64б, 64в, 66, 66а, 66б, 66в, 66г, 66е, 66ж, 66к, 66л, 68, 68а, 68б, 68в, 70, 70а, 72, 72/2, 72а, 72а/1, 72б, 72в, 73, 74, 74а, 74б, 74в, 74д, 76, 78, 78а, 80, 80б, 82, 82а, 84а, 86в, 86г, 88в, 92б, 92в, 108б, 111, 112а, 112в, 113, 114г, 116, 120, 121, 123, 125а, 127, 127а, 127б, 129, 129а, 130),</p> <p>ул. Юбилейная (дома № 1, 1а, 1б, 1в, 2, 2а, 2б, 2в, 2г, 2д, 2е, 2л, 3, 3а, 4, 4а, 4б, 4д, 5, 6, 6а, 6б, 6в, 6г, 6д, 7, 7а, 8, 8а, 8б, 8в, 8д, 9, 9а, 11-13, 13а, 14-22, 22а, 23, 23а, 24, 24а, 25, 25а, 26, 26а, 26б, 27, 28, 28а, 28б, 29, 30, 30а, 30б, 30в, 31, 31а, 32, 32а, 33, 33а, 34, 34а, 34а/1, 34б, 34в, 34г, 34д, 35, 35а, 36-40, 44),</p> <p>пер. Акининский (дома № 1, 1а, 1б, 1в, 1г, 2, 2а, 2б, 2в, 2г, 2д, 2е, 2к, 3, 3в, 3г, 3д, 4, 4б, 5, 6, 6а, 7, 7а, 8а, 8б, 9, 10а, 11, 11а, 12-14, 14а, 15, 15в, 16-18, 18а, 19, 21, 21а, 23, 25, 27, 29, 31, 33, 35, 35а, 37, 38д, 39, 39а, 39б, 39д, 39к, 41-43, 43а, 43б, 43в, 45, 45а, 45б, 45в, 53, 53а, 53б, 53в, 53г, 55, 55а, 55б, 55в),</p> <p>пер. Алмазный, (дома № 1, 3),</p> <p>пер. Весенний (дома № 1, 1а, 1б, 2, 2а, 2б, 3, 4, 4а, 5-7, 9, 24а),</p> <p>пер. Иркутный (дома № 1, 2, 7, 8),</p> <p>пер. Озерный (дома № 1, 1а, 1б, 2, 2а, 2б, 2в, 2г, 2д, 2е, 3, 3а, 3б, 3в, 3г, 4, 4б, 5, 7, 7а, 9, 11, 13, 15, 17, 17а, 17б, 17в, 19, 19а, 19б, 19в, 19г, 19е, 20, 20а, 20б, 20в, 20г, 21, 21б, 22, 22а, 22б, 23, 23а, 23б, 25а, 25б, 27, 27а, 27б, 27в, 27г, 27д, 29, 29а, 29в, 29г, 29д, 29е, 29з, 31, 31б, 31в, 31г, 31д, 31е, 33, 33а, 33б, 33в, 33е, 37в, 40, 42, 42а, 42б, 42в, 43, 43а, 45-47, 47а, 48, 48а, 49, 49а, 51, 52, 52а, 52б, 53, 53а, 54, 56, 58, 59, 59а, 60, 61, 61б, 61в, 62, 62а, 63, 63а, 64, 64а),</p> <p>пер. Рабочий (дома № 3, 5, 7, 7а, 9),</p> <p>пер. Фермерский (дома № 1, 1а, 1б, 1в,</p>
--	--	--	--	---

				1г, 1д, 2, 2б, 3, 3а, 4-8, 8а, 9, 9а, 10, 10а, 11, 11а, 12, 12а, 13, 14, 14а, 14б, 14г, 15, 15а, 15б, 16, 16а, 17, 18, 18а, 19, 19а, 20, 20а, 21-23, 23а, 23б, 23г, 24-26, 26а, 26б, 27, 27а, 28, 29, 29а, 30, 31, 31а, 31б, 32, 32б), пер. Цветочный (дома № 1, 2, 2б, 2в, 2г, 2д, 7, 7а, 8-10, 12, 12а), пер. Черемуховый (дома № 3-5, 9, 11, 11а), пер. Школьный (дома № 1, 2)
4.	Шелеховский район, с. Баклаши, ул. 8 Марта, в районе дома № 4	Бетонное покрытие, ограждение с трех сторон, площадь – 27 м <sup>2</sup> , 4 контейнера по 0,75 м <sup>3</sup>	Администрация Шелеховского муниципального района, адрес: г. Шелехов, ул. Ленина, 15 ОГРН 1033802255398	Шелеховский район, с. Баклаши: ул. 8 Марта (дома № 1, 1а, 2, 2а, 2б, 2в, 2г, 2д, 3, 3а, 4, 4а, 4б, 4д, 5, 5/2, 5а, 5б, 5в, 6, 6б, 7, 7а, 8, 8б, 9, 11, 13а, 15, 15а, 15б, 15в, 15г, 17а, 18а, 21, 21а, 23а, 24, 27б, 29а)
5.	Шелеховский район, с. Баклаши, пер. Майский, в районе домов № 15, 17, 19	Бетонное покрытие, ограждение с трех сторон, площадь – 27 м <sup>2</sup> , 4 контейнера по 0,75 м <sup>3</sup> и 1 бункер под КГО	Администрация Шелеховского муниципального района, адрес: г. Шелехов, ул. Ленина, 15 ОГРН 1033802255398	Шелеховский район, с. Баклаши: ул. Счастливая (дом № 8), ул. Северная (дом № 5а), ул. Совхозная (дома № 2, 3, 3а, 4-7, 7а, 8, 9, 9а, 9б, 9в, 9г, 10, 11а, 11б, 12, 13, 13а, 14-16), ул. 8 Марта (дома № 26, 28, 30), пер. Ангарский (дома № 1-7, 9), пер. Дорожный (дома № 5, 7, 9), пер. Дружный (дома № 5, 6, 9, 10), пер. Летний (дома № 2, 2а, 4, 6, 6а, 8а, 14-18, 20-24, 24а, 25, 26, 30, 32, 32а, 34), пер. Майский (дома № 1, 1а, 1г, 1д, 2, 2а, 2е, 3, 3а, 3б, 3в, 4, 4а, 4б, 4г, 4д, 4е, 4ж, 5а, 5б, 5в, 6, 6а, 6д, 7б, 7д, 8, 8д, 9, 9а, 9б, 9в, 9г, 10, 10а, 10б, 11, 12, 12б, 13, 14, 14а, 14б, 14в, 15, 16, 16а, 16в, 16г, 16д, 17, 19, 25, 27, 29, 29б, 29в, 31, 31а, 31б, 31в, 33, 33а, 33в, 35, 35а, 35б, 35в, 37, 37б, 39, 41, 43, 43а, 45, 45а, 47, 47а, 49, 51, 51а, 51б, 53, 55, 55а, 57а, 57б, 59), пер. Сосновый (дома № 1, 1/1, 1/2, 1а, 1а/3, 1б, 1в, 1г, 2, 2а, 3, 4, 4а, 5, 5/2, 6-9, 11, 12, 14-16), пер. Снежный (дома № 2, 4, 6, 8), пер. Центральный (дома № 2, 2а, 4, 6, 8, 10, 10а, 31)
6.	Шелеховский район, с. Баклаши, ул. 8 Марта, напротив дома № 16	Бетонное покрытие, ограждение с трех сторон, площадь – 19,5 м <sup>2</sup> , 5 контейнеров по 0,75 м <sup>3</sup> и 1 отсек под КГО	Администрация Шелеховского муниципального района, адрес: г. Шелехов, ул. Ленина, 15 ОГРН 1033802255398	Шелеховский район, с. Баклаши: ул. Ангарская (дома № 1, 2, 4, 4а, 5-10, 12-14, 14а, 14б, 14в, 15, 16, 16а, 16б, 16в, 17-21, 23, 24а, 25-35, 35а, 35б, 36, 37, 37а, 38-40, 42, 44б, 46в, 48, 48а, 48а/1, 48б, 48в, 48г, 48д, 48е, 50, 50а, 50б, 50в, 50д, 50е, 52, 52а), ул. Вятская (дома № 1-6, 6а, 6б, 7, 8, 8а, 9, 10, 10а, 11-14, 14а, 15, 16), ул. 8 марта (дома № 11б, 11в, 16, 16а),

				пер. Зеленый (дома № 1-4, 4а, 4б, 5, 6, 6а, 7, 8, 10-12, 15, 22, 25, 27)
7.	Шелеховский район, с. Баклаши, ул. 9 Пятилетки, в районе дома № 1/1	Бетонное покрытие, ограждение с трех сторон, площадь – 19,5 м <sup>2</sup> , 5 контейнеров по 0,75 м <sup>3</sup> и 1 отсек под КГО	Администрация Шелеховского муниципального района, адрес: г. Шелехов, ул. Ленина, 15 ОГРН 1033802255398	Шелеховский район, с. Баклаши: ул. Байкальская (дома № 1, 1а, 2, 2а, 3-13, 13а, 14, 16-18, 20, 22, 24, 26, 28, 30, 36), ул. Иркутская (дома № 1, 1а, 3, 5, 7, 7а, 9-11, 13-15, 17-19, 21), ул. Озерная (дома № 1, 2, 6-15, 22), ул. Октябрьская (дома № 1, 1а, 2-9, 9а, 10-12, 12а, 13-30, 32, 34, 36, 38), ул. Российская (дома № 1, 1а, 3-35, 37, 39), ул. Энергетиков (дома № 1, 1а, 1б, 1г, 2-4, 4б, 4в, 5-10, 10а, 11, 12, 12а, 12б, 13, 14, 14а, 15-18), ул. 8 Марта (дома № 17, 19, 23, 27, 29), ул. 9-й Пятилетки (дома № 1/1, 1/2), пер. Березовый (дома № 1-7, 9)
8.	Шелеховский район, с. Баклаши, ул. 9 Пятилетки, рядом с домом № 2в	Бетонное покрытие, ограждение с трех сторон, площадь – 19,5 м <sup>2</sup> , 5 контейнеров по 0,75 м <sup>3</sup> и 1 отсек под КГО	Администрация Шелеховского муниципального района, адрес: г. Шелехов, ул. Ленина, 15 ОГРН 1033802255398	Шелеховский район, с. Баклаши: ул. Березовая (дома № 1, 2, 2в, 3, 4, 4а, 4б, 5, 6, 6а, 7-14, 14б, 15-22, 22а, 23, 24, 24а, 25-32, 35, 36, 38, 40, 42, 42а, 43, 44, 44а, 45, 46, 48-50, 52-54, 54в, 54г, 54д, 55, 56, 56а, 57, 57а, 58-60, 62, 64, 66, 68), ул. 9-й Пятилетки (дома № 1а, 1б, 2а, 2б, 2в, 2е, 3-5, 7-10, 10а, 10б, 11, 12, 12а, 13, 14, 14а, 14в, 15, 16, 16а, 17, 17а, 17б, 18а, 18б, 19, 19б, 21, 23, 24, 24а, 24в, 25, 26, 26а, 27, 29, 33, 35, 37, 37а), ул. 10-й Пятилетки (дома № 1, 2, 2а, 2б, 2в, 3, 4, 4а, 5, 6, 6а, 6б, 7-12, 26), ул. 8 Марта (дома № 4в, 14, 14а, 27а), пер. Лесной (дома № 1, 2, 2а, 3, 5, 7, 9, 11, 13, 15, 17, 19, 21, 23, 23а, 25-27, 29, 31, 31а, 33, 33а, 35, 37, 39, 41, 43, 45, 45а, 47, 47а, 49, 51, 53, 55)
9.	Шелеховский район, с. Баклаши, ул. Крестьянская, напротив домов № 20 и № 20а	Бетонное покрытие, ограждение с трех сторон, площадь – 19,5 м <sup>2</sup> , 5 контейнеров по 0,75 м <sup>3</sup> и 1 отсек под КГО	Администрация Шелеховского муниципального района, адрес: г. Шелехов, ул. Ленина, 15 ОГРН 1033802255398	Шелеховский район, с. Баклаши: ул. Гагарина (дома № 1, 1а, 1б, 1г, 1д, 1е, 1к, 2, 2а, 2а/1, 2б, 2в, 3, 3а, 3в, 3д, 4, 4/1, 4а, 4б, 4в, 4г, 4д, 4е, 4с, 5, 5а, 5в, 6, 6а, 7-9, 9а, 10, 10/1, 10/2, 10/3, 11, 12, 12а, 13, 14, 14а, 14б, 16, 16б, 18, 20), ул. Крестьянская (дома № 1, 1а, 1б, 2, 2а, 2б, 3-16, 18-20, 20а, 22, 24, 24а, 24б, 24д, 26, 26а, 26б, 26в, 26г, 26д, 26е, 28, 28а, 28б, 30), ул. Нагорная (дома № 1-3), ул. Тальниковая (дома № 1-4, 4а, 4б, 5, 6, 6а, 6б, 7-11, 11а, 12-20), пер. Речной (дома № 1-6, 6а, 7, 7а, 8-10, 10а, 11, 12, 12а, 12б, 14, 16-19, 19а, 20-27, 30, 30а, 31, 33, 34, 41, 47)
10.	Шелеховский район, с. Баклаши,	Бетонное покрытие, ограждение с	Администрация Шелеховского муниципального	Шелеховский район, с. Баклаши: ул. Бородина (дома № 1, 1а, 1б, 1в, 1г, 1д, 2-4, 4а, 5, 5а, 6-10, 12, 14, 16, 16а,

	ул. Дорожная, напротив дома № 9а	трех сторон, площадь – 19,5 м <sup>2</sup> , 6 контейнеров по 0,75 м <sup>3</sup> и 1 отсек под КГО	района, адрес: г. Шелехов, ул. Ленина, 15 ОГРН 1033802255398	18, 18а, 18б, 20, 20а, 20б, 22, 24, 26, 28, 30, 30а, 36), ул. Дорожная (дома № 1, 1а, 1б, 1в, 2, 2а, 3, 4, 6-9, 9а, 11, 11а, 11б, 11в, 12-14, 14а, 14б, 15-17, 19, 19а, 19б, 20, 20а, 20б, 21, 21а, 22, 22а, 23, 23а, 24, 24а, 25- 31, 31а, 32, 32а, 37, 42), ул. Иркутная (дома № 1, 1а, 1б, 2, 2а, 3- 7, 30а, 32), ул. Кедровая (дома № 1, 2г, 2в, 3в, 4б, 5д, 7, 8, 8г, 9, 9б, 13б, 13в, 14, 15б, 16, 17, 19, 20, 22, 26, 28, 30, 32), ул. Ленинградская (дома № 1, 3-10), ул. Ольховая (дома № 1а, 2а, 2б, 3, 4а, 5а, 6а, 8а, 11а, 12, 15-17, 22, 24, 26, 28, 42, 44, 70, 72а, 76а, 82а, 86), ул. Пригородная (дома № 1-9, 9а), ул. Полевая (дома № 1, 1а, 1б, 1в, 2, 2а, 3, 4, 4а, 5-7, 9-11, 11а, 12, 12а, 13-24, 24а, 24б, 25-30, 30а, 31-43), ул. Сибирская (дома № 1, 1а, 2, 2а, 3, 4, 8), ул. Соколовская (дома № 1, 1а, 1б, 1в, 1г, 2, 2а, 2б, 2г, 2д, 3, 4, 4а, 5, 5а, 6, 7, 7а, 8, 8а, 9, 9а, 10-19, 19а, 20-33, 33а, 34-36, 36а, 37-49, 51, 53), ул. Солнечная (дома № 1, 1а, 1б, 2а, 2б, 3-9, 11, 11а, 12, 13, 13а, 14, 14а, 15, 16, 18, 20, 22, 30, 32, 34, 36, 38, 40, 40а, 42, 44, 48, 49ж, 50, 54, 54а, 56, 58, 60, 62, 64, 66, 66а, 68, 72, 74, 76, 78), ул. Степная (дома № 1, 1а, 1б, 1д, 2а, 2б, 3, 3а, 5-7, 8а, 9-13, 13а, 13б, 13в, 14, 14а, 14б, 15, 15а, 15б, 16, 16а, 16б, 17, 17а, 18-21, 21а, 22, 23, 23а, 24-26, 26а, 27-31, 31а, 32-35, 35а, 36, 37, 37а, 38-49, 49а, 50-54, 56), ул. Тепличная 1-я (дома № 1, 2, 2а, 3- 14, 14а, 16, 18), ул. Тепличная 2-я (дома № 1, 1а, 2, 2а, 3-12, 14, 14а), ул. Тепличная 3-я (дома № 1-6, 6а, 7, 7а, 8, 8а, 8б, 9, 11, 11а, 13, 15, 17, 17а, 17в, 17г), ул. Школьная (дома № 63, 63а, 65, 65а, 65б, 65в, 67, 69, 69а)
11.	Шелеховский район, с. Баклаши, ул. Ангарская, напротив участка № 55	Бетонное покрытие, ограждение с трех сторон, площадь – 19,5 м <sup>2</sup> , 5 контейнеров по 0,75 м <sup>3</sup> и 1 отсек под КГО	Администрация Шелеховского муниципального района, адрес: г. Шелехов, ул. Ленина, 15 ОГРН 1033802255398	Шелеховский район, с. Баклаши: ул. Ангарская (дома № 39а, 39б, 39в, 39г, 39д, 41, 41а, 41б, 41в, 41г, 41д, 43, 45, 47, 47а, 47б, 49, 49б, 49в, 49д, 51, 51а, 51б, 51в, 51г, 51д, 51е, 51ж, 51з, 52б, 52в, 52г, 52д, 53, 53а, 54, 54а, 54б, 54в, 54г, 56, 58, 60, 62, 64, 66, 68, 70, 72, 74, 76, 78, 80, 82, 84, 86), ул. Животноводов (дома № 1-16, 16а, 17-26), ул. Мира (дома № 1, 2, 2а, 3-11, 11а, 12- 22, 22б, 23, 24, 24а, 25-28, 28а, 29-33,

				<p>33а, 34, 34а, 35, 36, 36а, 37, 38, 38а, 39, 39а, 39б, 40, 42, 44, 46, 66а),  ул. Саянская (дома № 1, 2, 2а, 2б, 2в, 2г, 3, 4, 4а, 5, 5а, 6-17, 19, 21, 42),  ул. Советская (дома № 1, 1а, 1б, 2, 2а, 3, 3а, 4, 5, 5а, 5в, 5г, 5д, 6, 6а, 7, 7б, 8-15, 15а, 16-23, 25, 27, 29, 31, 33, 35),  ул. Строителей (дома № 1, 2, 2а, 2в, 2г, 2д, 2ж, 3-27, 27а, 27б, 28-37, 39, 41, 43, 45, 47, 49, 51, 53, 55),  ул. Трудовая (дома № 1, 1а, 1в, 2, 2а, 2б, 3-6, 6а, 10, 12, 16а, 16б, 18, 18а, 20),  ул. Школьная (дома № 1, 1а, 1в, 1г, 1ж, 1л, 2, 3, 3а, 4, 5а, 6, 6а, 7-10, 10а, 11-16, 16а, 16б, 16г, 16д, 17, 18, 18а, 19, 20, 20а, 21, 21а, 22, 22а, 23, 23а, 24-26, 26а, 27, 28, 28а, 28б, 28в, 29, 30, 30а, 30б, 30в, 31, 31а, 31б, 32, 32/2, 32а, 33, 33а, 33в, 33г, 34, 34а, 34б, 35, 37, 39, 39а, 41, 43, 45, 47, 47а, 49, 51, 51а, 53, 53а, 54, 55, 57, 57а, 57б, 59, 59а, 61, 62),  пер. Депутатский (дома № 1, 1а, 1б, 1в, 2, 3, 3а, 3б, 4-9, 9а, 10, 10б, 11, 11а, 12, 13, 13а, 14, 14а, 15, 16, 16а, 17-20, 20а, 21-24, 24а, 25-27, 27б, 28-30, 32, 34, 36, 36а, 38, 40, 42, 44, 46, 48, 50, 52, 54, 54а, 56, 58, 60, 62, 64, 64а, 66, 68, 70),  пер. Советский (дома № 1, 1б, 2-6, 6а, 6б, 6в, 7, 7а, 7в, 7г, 8, 9, 9а, 9б, 9в, 10, 10а, 11-13),  пер. Строителей (дом № 49)</p>
12.	Шелеховский район, с. Баклаши, ул. Луговая, напротив дома № 1а	Бетонное покрытие, ограждение с трех сторон, площадь – 19,5 м <sup>2</sup> , 6 контейнеров по 0,75 м <sup>3</sup> и 1 отсек под КГО	Администрация Шелеховского муниципального района, адрес: г. Шелехов, ул. Ленина, 15 ОГРН 1033802255398	<p>Шелеховский район, с. Баклаши:  ул. Есенина (дома № 1, 1а, 1б, 1в, 1г, 1д, 1е, 2, 2а, 2б, 3, 3а, 4, 4а, 5-9, 9а, 10-16, 16а, 17, 17а, 18, 19, 19а, 21-23, 24а, 24б, 32),  ул. Жемчужная (дома № 40, 40а, 42, 42а, 49, 50, 50б, 51-53, 55-61, 73, 75, 76а, 80а, 81, 82а, 83, 87, 89, 91, 93),  ул. Клубная (дома № 1, 2, 4, 6, 16, 19),  ул. Лермонтова (дома № 1, 1а, 1б, 1в, 2, 2а, 3-12, 12а, 13-35),  ул. Луговая (дома № 1, 1а, 2, 2а, 3-7, 7а, 8, 8а, 9, 9а, 10, 10а, 10б, 11-14, 14а, 15, 15а, 15б, 16-21, 21а, 22-29, 29а, 30-32, 32а, 32б, 32в, 33-45, 47-51, 53, 55, 57, 59, 61, 63, 65, 67, 69, 71, 73, 75, 75а, 75б, 77, 77а, 77б, 79, 79б, 81, 81а, 81б, 81в, 81г, 83, 83а, 85, 87, 87а, 89, 91, 91а, 93, 93а, 93б, 93в, 93г, 94, 95, 95а, 95б, 97, 97а, 98в, 99, 101, 101а, 101б, 101в, 101г, 101д, 103а, 105, 105а, 105б, 105д),  ул. Новоселов (дома № 1, 3, 5, 5а),  ул. Пушкина (дома № 1, 1а, 2, 2а, 2б, 2в, 2д, 3, 3а, 4, 4а, 4б, 5-13, 13а, 14-17, 17а, 18-29, 29а, 30-41, 41а, 43, 45),  ул. Рябиновая (дома № 65, 67, 69, 71, 73-75, 75а, 76-80, 82, 84-86, 86а, 88-91,</p>

				<p>91а, 91б, 91в, 91г, 91е, 92-95, 95а, 95б, 95в, 95г, 96, 97, 97а, 97в, 97г, 98, 99, 99а, 100, 101, 101а, 102, 103, 103а, 104, 105, 105а, 106, 107а, 108, 109а, 110-115, 117, 119, 121, 123, 125, 125а, 127, 127б, 129, 129а, 131, 131а, 131б, 133, 135, 137),</p> <p>ул. Садовая (дома № 1, 1а, 1б, 1в, 1г, 2, 2а, 2б, 2в, 2г, 2д, 2е, 2ж, 2з, 3, 4, 4а, 4в, 5-18, 18а, 19, 19а, 21, 23, 25, 27, 29, 31, 33, 35, 37, 37а, 37б, 39, 41, 43),</p> <p>ул. Шелеховская (дома № 1а, 1б, 5, 5а/2, 5в, 5г, 7а, 9, 11, 13, 13а, 15, 15б, 17, 21а, 80а, 80в, 80г, 82б, 82в, 84, 86, 86а, 86б, 88, 88а, 88б, 88г, 88д, 88е, 88з, 90, 90а, 90б, 90в, 90д, 92, 92а, 92б/1, 92д, 94, 94а, 96, 96а, 98, 100, 102, 102а, 104, 106, 106а, 106б, 108, 108а, 109б, 110, 112, 112б, 114, 114а, 116а, 118, 122, 124, 126, 128, 132, 134, 136, 138),</p> <p>ул. 50 лет Победы (дома № 1, 1а, 1б, 1в, 1г, 2-4, 4а, 4б, 4в, 4г, 5, 6, 6а, 6б, 8, 8а, 9-14, 15а, 16, 18, 20, 22, 22а, 24, 26, 28, 30, 32, 34, 36, 38, 40, 42, 44, 46, 48, 50, 52, 54, 56, 58, 60, 62, 64, 66),</p> <p>пер. Апрельский (дома № 1, 1а, 2-4, 4б, 5, 5а, 6, 7, 9, 11, 15),</p> <p>пер. Луговой (дома № 1-5, 5а, 5б, 6, 7, 7а, 7б, 7в, 11, 11а),</p> <p>пер. Набережный (дома № 1-3, 5, 6, 10),</p> <p>пер. Озерный 2-й (дома № 8, 20, 20а, 32а),</p> <p>пер. Садовый (дома № 1-5, 5а, 6, 7, 7а, 8, 10, 12, 16, 16а, 20а, 25а),</p> <p>пер. Спортивный (дома № 1, 2, 2а, 3, 4, 4а, 5-7, 9, 11, 13, 15)</p>
13.	Шелеховский район, с. Баклаши, ул. Звездная, напротив участка № 10	Бетонное покрытие, ограждение с трех сторон, площадь – 19,5 м <sup>2</sup> , 6 контейнеров по 0,75 м <sup>3</sup> и 1 отсек под КГО	Администрация Шелеховского муниципального района, адрес: г. Шелехов, ул. Ленина, 15 ОГРН 1033802255398	<p>Шелеховский район, с. Баклаши:</p> <p>ул. Александровская (дома № 7, 7а, 9, 9а, 11, 11а, 11б, 13, 13а, 15, 23, 25, 28, 28а, 47),</p> <p>ул. Алексея Зверева (дома № 2-17),</p> <p>ул. Алмазная (дома № 7, 9),</p> <p>ул. Анатолия Ямщикова (дома № 1-16, 18, 20),</p> <p>ул. Большая Снежная (дома № 1, 3-16),</p> <p>ул. Виноградная (дома № 1-14, 16-24, 26, 28, 31, 35-39),</p> <p>ул. Восточная (дома № 2, 4, 6, 8, 10, 12-14, 14а),</p> <p>ул. Горная (дома № 1-7, 9, 10),</p> <p>ул. Грибная (дома № 1, 3, 5, 7, 9, 11, 13),</p> <p>ул. Еликаниды Серебренниковой (дома № 1, 2, 2а, 4, 4а, 5, 6, 6а, 7, 7а, 8а, 10, 12, 12а, 13, 14, 14а, 16, 16а, 18, 18а, 19, 19а, 20, 22-26, 28, 28а),</p> <p>ул. Жемчужная (дома № 4, 4а, 6, 6а, 6б, 8, 8а, 10, 10а, 10б, 10в, 12а, 12б, 14, 14а,</p>



			<p>16, 16а, 18, 18а, 20-23, 25, 25а, 27, 29, 31, 31а, 37, 39, 41, 43),</p> <p>ул. Западная 1-я (дома № 1, 3, 5, 8, 9, 9а, 11, 13, 13а, 14, 15, 17, 19-21, 24),</p> <p>ул. Западная 3-я (дома № 1, 3, 5, 7),</p> <p>ул. Звездная (дома № 1-16, 16а, 17, 17а, 18-21),</p> <p>ул. Лунная (дома № 1, 2, 4, 6),</p> <p>ул. Малая Снежная (дома № 1-8, 11),</p> <p>ул. Новая (дома № 1, 2а, 3, 3б, 3г, 5-9, 9а, 10, 11, 11а, 12, 13, 13а, 13г, 14-16, 18, 22, 24, 26, 28, 30, 32, 34, 36, 36а),</p> <p>ул. Олимпийская (дома № 1-4, 6-11),</p> <p>ул. Олхинская (дома № 5, 7),</p> <p>ул. Ореховая (дома № 1, 2, 4-13),</p> <p>ул. Рябиновая (дома № 1, 1а, 1б, 1в, 1д, 1е, 2, 2а, 2б, 3, 3а, 4-6, 6а, 7-9, 9а, 10-14, 15а, 15б, 16, 16а, 17, 17а, 18, 19, 19а, 19б, 20, 21, 21а, 21б, 22, 23, 23а, 23б, 24, 25, 25а, 26-29, 29а, 30-35, 35а, 36-41, 41а, 41б, 41в, 42-48, 48а, 49, 50, 50а, 51, 52, 52а, 54, 54а, 56-60, 60а, 61-64, 66, 68, 70, 70а, 72),</p> <p>ул. Рябиновая 1-я (дома № 1-18),</p> <p>ул. Светлая (дома № 2а, 3, 3а, 5, 7-10, 12),</p> <p>ул. Созидателей (дома № 1/1, 1/2, 1/3, 2),</p> <p>ул. Фруктовая (дома № 1-3, 5, 7),</p> <p>ул. Центральная (дома № 2, 2а, 3-10, 12, 14-21, 21а, 22, 22а, 23, 23а, 24, 24а, 26, 26а, 27-31),</p> <p>ул. Южная (дома № 3, 3а, 3б, 4, 5а, 6, 10, 14, 18, 20, 22, 22а),</p> <p>ул. Южная 2-я (дома № 2, 4, 6-11, 11а, 12-14, 16),</p> <p>ул. Ясная (дома № 1а, 2, 2а, 3-6),</p> <p>пер. Восточный – 1 (дома № 1, 3, 7, 9, 11, 13),</p> <p>пер. Восточный – 2 (дома № 1-9, 14),</p> <p>пер. Восточный – 3 (дома № 5, 7, 7а, 8а, 9, 10),</p> <p>пер. Восточный – 4 (дома № 2, 4, 8, 8а, 10, 10а),</p> <p>пер. Еловый (дома № 1а, 2, 2а, 2б, 3, 3а, 4-7),</p> <p>пер. Заводской (дома № 2, 4, 8, 10, 10а),</p> <p>пер. Западный-1 (дома № 1, 3, 5-11, 14, 16),</p> <p>пер. Западный-2 (дома № 1, 2, 2а, 5, 6, 6а, 6б, 6в, 7, 8а, 9, 11),</p> <p>пер. Зарничный (дома № 1, 3, 5, 7, 9, 11),</p> <p>пер. Новый (дома № 1-14, 14а, 15-22, 27, 29, 31, 33),</p> <p>пер. Почтовый (дома № 1, 3-7),</p> <p>пер. Радужный (дома № 1-4, 6, 8),</p> <p>пер. Хрустальный (дома № 1, 3, 5, 7),</p>
--	--	--	---

				пер. Ясный (дома № 1, 1а, 2, 3, 3а, 4, 5, 7, 9, 11, 13)
14.	Шелеховский район, п. Пионерск, ул. Ключевая, напротив дома № 22	Бетонное покрытие, ограждение с трех сторон, площадь – 19,5 м <sup>2</sup> , 4 контейнера по 0,75 м <sup>3</sup> и 1 отсек под КГО	Администрация Шелеховского муниципального района, адрес: г. Шелехов, ул. Ленина, 15 ОГРН 1033802255398	Шелеховский район, п. Пионерск: ул. Береговая (дома № 25, 31-34, 36, 36а, 38, 38а, 40, 42, 42а, 44, 46, 48, 50), ул. Дачная (дома № 1-9, 9а 10, 12, 14, 16, 18, 20, 22, 24, 26, 26а, 28), ул. Ключевая (дома № 1, 2, 2а, 3, 4, 4а, 5, 6, 6а, 7-15, 15а, 17, 17/2), ул. Родниковая (дом № 3), пер. Береговой (дома № 3, 5, 21б), пер. Луговой (дома № 1, 1а, 2-6), пер. Серединский (дома № 1, 2, 2а, 2б, 3, 3а, 4, 4а, 5, 6, 6а, 7, 8, 8а, 9-14)
15.	Шелеховский район, п. Пионерск, ул. Подгорная, напротив дома № 8	Бетонное покрытие, ограждение с трех сторон, площадь – 19,5 м <sup>2</sup> , 4 контейнера по 0,75 м <sup>3</sup> и 1 отсек под КГО	Администрация Шелеховского муниципального района, адрес: г. Шелехов, ул. Ленина, 15 ОГРН 1033802255398	Шелеховский район, п. Пионерск: ул. Береговая (дома № 1, 1а, 1б, 1в, 1г, 2, 2а, 2б, 3, 3а, 3б, 3в, 3г, 3е, 4-7, 7а, 8, 9, 9а, 9в, 10, 10а, 11-14, 14а, 15, 16, 16а, 16б, 16в, 17, 17а, 17б, 18-20, 20а, 21, 21а, 21б, 22-24, 26, 27, 27а, 28, 29), ул. Кедровая (дома № 1, 2, 4, 6), ул. Ключевая (дома № 16, 18-24, 24а, 25, 26, 26а, 26б, 27, 28, 28а, 29, 31, 33), ул. Лесная (дома № 4, 8, 20), ул. Летняя (дома № 1, 2, 2а, 3, 3а, 4-10, 10а, 10в, 20), ул. Подгорная (дома № 1, 1б, 2, 2а, 3-8, 8а), ул. Центральная (дома № 1-4, 6, 6а, 8-10, 12, 14, 16, 16а, 18, 20, 22, 24, 24а), пер. Береговой (дома № 1, 1в, 1г), пер. Подгорный (дома № 2, 2а, 2б, 2в, 2г, 4, 6, 8, 10, 12)
16.	Шелеховский район, с. Введенщина, пер. Набережный, напротив участка № 1а	Бетонное покрытие, ограждение с трех сторон, площадь – 19,5 м <sup>2</sup> , 4 контейнера по 0,75 м <sup>3</sup> и 1 отсек под КГО	Администрация Шелеховского муниципального района, адрес: г. Шелехов, ул. Ленина, 15 ОГРН 1033802255398	Шелеховский район, с. Введенщина: ул. Дорожная (дома № 1, 1а, 14а, 18а, 20а, 22а, 24а, 26а, 26б, 30а), ул. Мира (дома № 2, 2б, 3, 4, 4а, 5, 6, 6а, 6б, 6г, 6д, 7-9, 9а, 10-13, 13а, 14-20, 20б, 21-23), ул. Советская (дома № 1, 1а, 2, 3, 3а, 4, 4а, 5-7, 7а, 8, 9, 9а, 10-13, 13а, 15-20, 20б, 21, 21а, 22, 22а, 22б, 22в, 23, 25, 26, 28 - 31, 31г, 31д, 32, 33, 33а, 33б, 33в, 33е, 33ж, 33з, 33и, 33к, 34, 35, 35а, 35б, 36-42, 44, 46-50, 52, 52а, 52б, 54, 54а, 55а, 56а, 57, 58, 58а, 59, 60, 63), ул. Юбилейная (дома № 10, 10а, 12, 14, 14а, 14в, 15-20, 20а, 21, 21а, 22, 23, 24, 24а, 25, 26, 26а, 27, 27а, 28-36, 36а, 37, 38, 38а, 38б, 39, 40, 40а, 41, 42, 42а, 43-48, 48б, 49-51, 51а, 52, 52а, 52б, 53, 55, 56а, 57, 57а, 59, 61), пер. Волконского (дома № 1, 2, 2а, 3-5, 5а, 6-8, 10, 14), пер. Заречный (дома № 48, 48а, 49-53, 55-57, 59, 61, 63),

				<p>пер. Набережный (дома № 1, 2, 2а, 3, 3а, 3б, 4-6, 6а, 6б, 7, 8, 8а, 8б, 9, 9а, 9б, 9г, 10, 11, 11а, 12-14, 14а, 14б, 15, 16, 16а, 17-20, 20а, 21, 22, 22а, 23, 25, 25а, 26),</p> <p>пер. Школьный (дома № 1, 3, 3а, 7, 7б, 9, 11, 13),</p> <p>пер. Юбилейный (дома № 38а, 40а, 46а, 48)</p>
17.	Шелеховский район, с. Введенщина, пер. Депутатский, напротив участка № 19	Бетонное покрытие, ограждение с трех сторон, площадь – 19,5 м <sup>2</sup> , 4 контейнера по 0,75 м <sup>3</sup> и 1 отсек под КГО	Администрация Шелеховского муниципального района, адрес: г. Шелехов, ул. Ленина, 15 ОГРН 1033802255398	<p>Шелеховский район, с. Введенщина:</p> <p>ул. Лесная (дома № 1, 1а, 1б, 1в, 2, 2а, 2б, 2в, 3, 3а, 4, 4а, 5, 5а, 6, 6а, 7, 7а, 7б, 9, 9а, 10, 11, 11а, 11б, 12, 13, 13а, 14-22, 29, 31, 33, 35),</p> <p>ул. Мира (дома № 24-26, 26а, 28-32, 32в, 32г, 32д, 33, 34, 34а, 35, 35/3, 36, 36а, 37, 37а, 38-42, 44, 45, 45а, 45/1, 45/2, 46, 46а, 47, 48, 48а, 48б, 48в, 48г, 48д, 49-52, 52/2, 52/3, 53-55, 57, 59, 61, 63, 65, 67, 67а, 67/1, 67/2),</p> <p>ул. Молодежная (дома № 1-30, 32, 32а, 32б, 34, 36, 38, 40, 42, 44),</p> <p>ул. Молодежная 2-я (дома № 1-26, 28, 29),</p> <p>ул. Молодежная 3-я (дома № 2-12, 14, 16-18, 20-24),</p> <p>ул. Православная (дома № 1, 1а, 1б, 1в, 1г, 2, 2а, 2б, 3, 4, 4б, 5-8, 8а, 10, 11, 11а, 12-20, 20а, 21-31, 31а, 32, 34),</p> <p>ул. Просвещения (дома № 1, 1а, 1б, 1г, 2, 2а, 3-6, 6а, 7-18, 18а, 19, 19а, 20-22, 24, 26, 28-30, 30а, 32, 34, 34а),</p> <p>ул. Солнечная (дома № 1а, 1б, 2-15, 17, 19, 21, 23, 25, 27, 29, 29а),</p> <p>ул. Таежная (дома № 67, 73-86, 88, 90, 92, 94, 96),</p> <p>ул. Школьная (дома № 1-3, 3б, 4, 5, 5а, 6, 7, 7а, 8-11, 11а, 12-19),</p> <p>пер. Депутатский (дома № 1, 1а, 2-7, 7а, 8, 8а, 9а, 13, 13а, 14, 15, 15а, 17, 22, 31, 33а, 37, 64в),</p> <p>пер. Дорожный (дома № 1, 1а, 6, 7, 7а, 7б),</p> <p>пер. Рыбачий (дома № 1-8, 10-15),</p> <p>пер. 2-й Рыбачий (дома № 1-9, 9а, 10-13, 15-18),</p> <p>пер. Советский (дом № 6),</p> <p>пер. Ясный (дома № 1, 2, 3, 5, 5а, 7)</p>
18.	Шелеховский район, с. Введенщина, урочище Изосимов чертеж, ул. Успешная, напротив участка № 11	Бетонное покрытие, ограждение с трех сторон, площадь – 19,5 м <sup>2</sup> , 5 контейнеров по 0,75 м <sup>3</sup> и 1 отсек под КГО	Администрация Шелеховского муниципального района, адрес: г. Шелехов, ул. Ленина, 15 ОГРН 1033802255398	<p>Шелеховский район, с. Введенщина:</p> <p>ул. Дальняя (дом № 14),</p> <p>ул. Д. Донского (дома № 4, 7, 13-16, 33, 36, 37, 48, 51а),</p> <p>ул. Дружная (дома № 4а, 5, 27б, 30, 44, 45),</p> <p>ул. Зарничная (дома № 2, 3, 8, 31, 39, 53),</p> <p>ул. Лесная (дома № 24, 26, 28, 30, 32,</p>

				<p>34, 36-40, 40а, 41, 42, 42а, 43, 45, 47, 49-51, 52а, 53-55, 57-59, 61-64, 64а, 65-73, 75, 77-81, 81а, 81б, 81в, 83, 83а, 85, 85а, 87, 87а, 89, 91), ул. Мира (дома № 56, 58, 58а, 60, 62, 64, 64а, 64б, 64г, 64д, 66, 66а, 66б, 68, 69/1, 69/2, 70, 70а, 70б, 71/1, 71/2, 72, 73, 73/2, 74, 75, 75а, 75/1, 75/2, 76, 76б, 77, 77/1, 77/2, 79, 81, 81а, 81б, 83, 85, 87, 89, 91, 91а, 93, 95, 97, 97а, 97б, 99), ул. Православная (дома № 33, 33а, 35, 36, 36а, 38, 40-47), ул. Просвещения (дома № 43, 45, 46, 49), ул. Средняя (дома № 2, 6, 7), ул. Теплая (дома № 4, 5, 7), ул. Успешная (дома № 25, 37а, 44, 47), ул. Южная (дома № 4, 7), пер. Мирный (дома № 7а, 9, 15, 19, 23, 25);</p> <p>п. Чистые Ключи: ул. Березовая (дома № 23, 29)</p>
19.	Шелеховский район, с. Введенщина, ул. Иркутная, напротив участка № 32а	Бетонное покрытие, ограждение с трех сторон, площадь – 19,5 м <sup>2</sup> , 5 контейнеров по 0,75 м <sup>3</sup> и 1 отсек под КГО	Администрация Шелеховского муниципального района, адрес: г. Шелехов, ул. Ленина, 15 ОГРН 1033802255398	<p>Шелеховский район, с. Введенщина: ул. Дорожная (дома № 1б, 2а, 3, 4, 4а, 5, 5а, 5б, 5в, 5г, 5д, 5е, 6, 6а, 7, 8, 8а, 9-12, 12а, 12б, 12в, 13, 13а, 14, 15, 16а, 16б), ул. Иркутная (дома № 1, 1а, 1б, 1в, 1г, 2, 3, 3а, 4, 5, 5а, 6-9, 9а, 10, 10а, 11-13, 13а, 14, 15, 15а, 16, 18, 20, 22, 24, 26-28, 30, 30а, 31, 32, 34, 34а, 35, 36, 36а, 37, 38, 38а, 39-46, 48, 49, 56), ул. Ключевая (дома № 1, 1а, 3-12, 12а, 13-21, 21а, 22-44, 46, 48), ул. Кузнечная (дома № 1, 1а, 1б, 1в, 1д, 1е, 2, 2а, 2б, 2в, 2г, 3, 3а, 3б, 4-24, 25а, 26, 28, 28б, 28в, 28г, 28д, 30, 30а, 30б, 31а, 31б, 31в, 32, 32а, 32б, 32в, 32г, 32д, 34, 34а, 36, 36б, 38, 38б, 40, 40а, 42, 44, 44б, 46, 46а, 48, 48б, 48д, 56а), ул. Механиков (дома № 1, 2, 2а, 2б, 3-6, 6а, 7-22, 22а, 23, 23а, 24-28, 28а, 29, 30, 32, 34, 36, 38, 38а), ул. Песчаная (дома № 1-33, 33а, 34-40, 42, 44, 46, 48), ул. Полевая (дома № 1-20, 20а, 22, 24, 26, 26а, 28, 30, 30а, 32), ул. Таежная (дома № 1-12, 12а, 13, 14, 14а, 15, 16, 16а, 17, 18, 18а, 19, 20, 20а, 20б, 21, 22, 22а, 23-30, 30а, 31-35, 35а, 36, 37, 37а, 38, 39, 39а, 40, 40а, 41-66, 68-72), ул. Целинная (дома № 1, 1а, 1б, 2, 2а, 3-18, 18а, 19-39, 41, 43, 45, 47), ул. Юбилейная (дома № 1, 1а, 1б, 1б/2, 1в, 1г, 1д, 1е, 1ж, 1з, 1и, 1к, 1л, 2, 2а, 3, 5-8, 8а, 9, 9а, 9б, 11, 13), пер. Заречный (дома № 1, 1а, 2, 2а, 3, 4,</p>

				4а, 5-7, 7а, 8-11, 13-15, 17, 17а, 19, 21, 21а, 23- 25, 27, 29-31, 33, 33а, 35, 37, 39, 41, 43, 45, 47), пер. Карьерный (дома № 2, 2б, 4, 4а, 6, 8, 20, 25, 26)
--	--	--	--	--

»;

2) в приложении 2:

а) Реестр мест (площадок) накопления твердых коммунальных отходов на территории Большелугского муниципального образования изложить в следующей редакции:

«Реестр мест (площадок) накопления твердых коммунальных отходов  
на территории Большелугского муниципального образования»

№ п/п	Данные о нахождении мест (площадок) накопления твердых коммунальных отходов *	Данные о технических характеристиках мест (площадок) накопления твердых коммунальных отходов	Данные о собственниках мест (площадок) накопления твердых коммунальных отходов	Данные об источниках образования твердых коммунальных отходов, которые складываются в местах (на площадках) накопления твердых коммунальных отходов
1.	Шелеховский район, п. Большой Луг, ул. Дорожная, рядом с земельным участком № 4	Бетонное покрытие, ограждение с трех сторон, площадь – 27 м <sup>2</sup> , 4 контейнера по 0,75 м <sup>3</sup> и 1 отсек под крупногабаритные отходы (далее – КГО)	Администрация Шелеховского муниципального района, адрес: г. Шелехов, ул. Ленина, 15 ОГРН 1033802255398	Шелеховский район, п. Большой Луг: ул. Гаражная (дома № 1, 2, 2а, 2б, 3, 3а, 4, 4а, 5, 6/1, 6/2, 7, 8, 8а, 10, 10а, 12, 14, 16), ул. Дорожная (дома № 1, 2, 4, 4а, 6/1, 6/2, 9, 12, 12а, 20, 26), ул. Марины Цветаевой (дома № 1, 3-5, 7, 8, 10-12), ул. Механизаторов (дома № 1, 1а, 2, 2а, 3, 4, 4а, 6, 6а, 7, 7а, 7б, 7в, 8-16, 16а, 16б, 16в, 17, 18, 18а, 18б, 19, 19а, 19б, 20, 20а, 21, 22, 22а, 23, 24, 24а, 25, 26, 26а, 27, 28, 28а, 29, 30, 30а, 31, 31а, 32, 33, 33а, 33б, 33в, 35, 35а, 37, 39, 41, 43, 43а, 45, 45а, 45б, 47, 47б, 49, 49а, 49б, 51, 53, 55, 55а, 55б), ул. Спортивная (дома № 1-4, 4б, 5-10), пер. Гаражный (дома № 2а, 3, 5, 7, 12, 14), пер. Есенина (дома № 1, 2, 2а, 2б, 3, 4, 4а, 5, 6, 8, 11)
2.	Шелеховский район, п. Большой Луг, пер. Набережный, в районе дома № 9	Бетонное покрытие, ограждение с трех сторон, площадь – 27 м <sup>2</sup> , 5 контейнеров по 0,75 м <sup>3</sup> и 1 отсек под КГО	Администрация Шелеховского муниципального района, адрес: г. Шелехов, ул. Ленина, 15 ОГРН 1033802255398	Шелеховский район, п. Большой Луг: ул. Высоцкого (дома № 1, 2, 2а, 3-6, 6а, 7-9), ул. Заводская (дома № 1, 2, 2а, 2б, 3-8, 9/1, 9/2, 9а, 9б, 10-12), ул. Мира (дома № 1-5, 5а, 6-12, 12а, 13-17), ул. Пушкина (дома № 1, 2, 2б, 4, 6), ул. Рабочая (дома № 1, 2в, 3, 5, 7, 7а, 9, 11, 13, 15, 15а, 17, 17а, 19, 19а, 21, 23, 25, 25а, 25б, 27, 27а, 29, 31, 33, 33а, 35).

				35а), ул. Советская 1-я (дома № 2, 2а, 3-12, 12а, 13-18, 18а, 19-21, 23, 25, 27, 29, 31), ул. Советская 2-я (дома № 1-10, 12, 14, 16, 18, 20, 22, 24), пер. Набережный (дома № 1, 1а, 2-5, 5/1, 5а, 6, 7, 7а, 9, 9/1, 10, 10а, 11, 12), ул. Союзная (дома № 1, 2, 2а, 2б, 2г, 3-7, 9, 9/1, 9/2, 11, 13-15, 15/2, 17, 17/1, 17/2, 19, 21-24)
3.	Шелеховский район, п. Большой Луг, ул. Нагорная, в районе дома № 42	Бетонное покрытие, ограждение с трех сторон, площадь – 27 м <sup>2</sup> , 3 контейнера по 0,75 м <sup>3</sup> и 1 отсек под КГО	Администрация Шелеховского муниципального района, адрес: г. Шелехов, ул. Ленина, 15 ОГРН 1033802255398	Шелеховский район, п. Большой Луг: ул. Нагорная (дома № 1а, 1б, 2-9, 9а, 10-12, 12а, 13-18, 20, 21а, 22, 24, 26, 28, 30, 32, 34, 36, 38, 40, 42, 44), пер. Северный (дома № 1, 2, 3, 5-7, 9, 11, 12, 14, 16, 16а, 21)
4.	Шелеховский район, п. Большой Луг, ул. Горная, в районе дома № 1а по ул. Лазо	Бетонное покрытие, ограждение с трех сторон, площадь – 27 м <sup>2</sup> , 5 контейнеров по 0,75 м <sup>3</sup> и 1 отсек под КГО	Администрация Шелеховского муниципального района, адрес: г. Шелехов, ул. Ленина, 15 ОГРН 1033802255398	Шелеховский район, п. Большой Луг: ул. Горная (дома № 21-29, 29а, 30-36, 38, 40, 42, 44-46, 46а, 47, 48, 50, 52, 54, 56, 58, 60), ул. Железнодорожная 1-я (дома № 1, 1а, 1б, 2, 2а, 3, 5, 7, 9, 11, 13, 15, 17, 19, 21, 23, 25, 27, 29, 29а, 31, 33, 35, 37, 39, 39а), ул. Лазо (дома № 1а, 2, 4, 4а, 6, 8, 8/1, 10, 12, 14), ул. Молодежная (дома № 1б, 11а, 11б, 13, 13а, 17-19, 21-23, 25-27, 29, 30, 34, 36), ул. Некрасова (дома № 1, 1а, 2, 3, 3а, 3б, 4, 5, 5а, 6-11), ул. Новая (дома № 1, 1а, 1б, 2, 2а, 2б, 3-14, 14а, 17, 20, 20а, 22-31, 33)
5.	Шелеховский район, п. Большой Луг, ул. Горького, в районе дома № 27	Бетонное покрытие, ограждение с трех сторон, площадь – 27 м <sup>2</sup> , 5 контейнеров по 0,75 м <sup>3</sup>	Администрация Шелеховского муниципального района, адрес: г. Шелехов, ул. Ленина, 15 ОГРН 1033802255398	Шелеховский район, п. Большой Луг: ул. Восточная (дома № 1-4, 4а, 5, 6, 8, 9, 11, 13, 15, 17, 19, 21, 23, 25, 27), ул. Глинки (дома № 1, 1а, 1б, 1в, 1г, 1д, 2, 2а, 3, 3/1, 3а, 4-10, 10а, 10б, 10в, 12, 12а), ул. Гоголя (дома № 1-5, 5а, 6, 6а, 7, 7б, 8-15, 15а, 15б, 16), ул. Горького (дома № 1, 2, 2а, 3-21, 22а, 23-28), ул. Комсомольская (дома № 1-3, 6-8, 8а, 9, 10, 10а, 11, 13, 15, 15а, 17а), ул. Центральная (дома № 1-4, 4а, 5, 6, 6а, 7, 7а), ул. Чапаева (дома № 1, 3, 5, 7, 9), пер. Тупой (дома № 1, 3, 5)
6.	Шелеховский район, п. Большой Луг,	Бетонное покрытие, ограждение с трех сторон,	Администрация Шелеховского муниципального района, адрес:	Шелеховский район, п. Большой Луг: ул. Байкальская (дома № 1, 3, 5, 7, 7а, 8а, 9), ул. Есенина (дома № 1-3, 5-9, 11-14, 16,

	ул. Слюдянская, в районе дома № 1	площадь – 27 м <sup>2</sup> , 4 контейнера по 0,75 м <sup>3</sup>	г. Шелехов, ул. Ленина, 15 ОГРН 1033802255398	18, 20, 23, 25), ул. Пушкина (дома № 8, 8а, 10, 12, 14, 16, 18, 20, 22, 22а, 24, 24а, 26-28, 28а, 29-34, 36, 37, 37а, 38, 40-43, 45-47, 49-52, 54), ул. Рябиновая (дома № 2, 2а, 3, 4, 6, 7, 7а, 8-10, 12, 14-16, 18), ул. Слюдянская (дома № 1, 1а, 1б, 2-5, 5б, 6-8, 8б, 9, 9а, 10-12, 14, 14а, 15, 16, 16а, 17, 18, 20, 24), ул. Чайковского (дома № 1, 2, 2а, 3, 4, 4/1, 5-7, 7а, 9а, 9, 11, 13), ул. Чкалова (дома № 1, 2, 4, 4а, 5, 5а, 6-8, 8а, 9-16, 18, 19)
7.	Шелеховский район, п. Большой Луг, ул. Широкая, в районе дома № 3 по ул. Айвазовского	Бетонное покрытие, ограждение с трех сторон, площадь – 27 м <sup>2</sup> , 7 контейнеров по 0,75 м <sup>3</sup>	Администрация Шелеховского муниципального района, адрес: г. Шелехов, ул. Ленина, 15 ОГРН 1033802255398	Шелеховский район, п. Большой Луг: ул. Айвазовского (дома № 1-4, 6-8, 8/1, 9-13, 13/1, 14-16, 18, 20, 22, 24, 26, 28, 30, 32, 34, 36, 38, 40, 42, 44, 46, 48), ул. Кирова (дома № 1-8, 8а, 9-11, 11а, 11б, 13), ул. Ключевая (дома № 1, 1а, 1б, 2, 2а, 3, 3а, 4, 5, 7а), ул. Левитана (дома № 1, 2, 2а, 3-8, 8а, 9, 10, 10а, 10б, 11, 11а, 12, 12а, 13-16, 18, 18а, 18/2, 18/3, 19, 20, 20а, 20б, 20в, 20-25, 27, 29, 31), ул. Левитана 2-я (дома № 1-3), ул. Лермонтова (дома № 1, 1а, 3, 5, 5а, 6-8, 8а, 9, 9а, 10-15, 17), ул. Лесная (дома № 1, 2а, 3, 4, 4а, 5-8, 10), ул. Летняя (дома № 1, 1а, 1б, 2, 2а, 3, 4, 9, 10), ул. Репина (дома № 1-5, 7, 7а, 9, 11, 15, 17), ул. Широкая (дома № 20, 22, 24, 24а, 26, 26а, 26б, 28, 30, 30а, 32, 34, 34а, 36, 36а, 36б, 38, 38а, 38в, 40, 40а, 40/1, 40/2, 42, 44-47, 49, 51, 51а, 51б, 53, 53а, 53б, 54, 54а, 55, 55а, 59, 61, 63, 65, 65а, 67, 69, 69а), пер. Болотный (дома № 1, 1/1, 2, 2а, 3-13), пер. Левитана (дома № 1-9, 11, 11а, 13), пер. Пионерский (дома № 1, 1а, 2-6)
8.	Шелеховский район, п. Большой Луг, ул. Комсомольская, в районе дома № 69	Бетонное покрытие, ограждение с трех сторон, площадь – 27 м <sup>2</sup> , 6 контейнеров по 0,75 м <sup>3</sup>	Администрация Шелеховского муниципального района, адрес: г. Шелехов, ул. Ленина, 15 ОГРН 1033802255398	Шелеховский район, п. Большой Луг: ул. Береговая (дома № 1-4, 6, 8, 10, 12, 12а, 14, 16, 18), ул. Комсомольская (дома № 12, 14, 14а, 16, 16а, 17-19, 19а, 20-44, 44а, 45-51, 53, 55, 57, 57а, 59, 61, 65, 65а, 67, 69), ул. Майская (дома № 1-5, 5а, 6, 8, 10, 11, 11/1, 12-16, 18-27, 29, 31), ул. Олега Кошевого (дома № 1, 2, 2а, 2б, 3-9), ул. Степная (дома № 1, 3-7, 7а, 8, 8а, 9-13, 13а, 14-22, 22а, 24, 26, 28), ул. Центральная (дома № 11, 12, 12а,

				13-16), пер. Безымянный (дома № 1, 3, 5, 7), пер. Олхинский (дома № 3-10, 12, 14, 17, 17а, 19)
9.	Шелеховский район, п. Большой Луг, ул. 2-я Железнодорожная, в районе дома № 6	Бетонное покрытие, ограждение с трех сторон, площадь – 27 м <sup>2</sup> , 7 контейнеров по 0,75 м <sup>3</sup>	Администрация Шелеховского муниципального района, адрес: г. Шелехов, ул. Ленина, 15 ОГРН 1033802255398	Шелеховский район, п. Большой Луг: ул. Горная (дома № 1-7, 8б, 9, 9а, 10-14, 14а, 15-20), ул. Еловая (дома № 1, 1а, 2, 2а, 2б, 2в, 2г, 2д, 3-19, 21-42, 42а, 43, 44, 46), ул. Железнодорожная 2-я (дома № 1, 3-5, 5а, 6, 7, 7а, 7б, 8, 9, 9а, 9б, 10, 11, 11а, 11б, 12, 12а, 13, 14, 16, 17/1, 17/2, 18-23, 25, 27, 29, 31, 33, 35, 37, 39, 41, 43, 45, 47, 49, 49а), ул. Ленинская (дома № 1, 1а, 1б, 3-10, 13, 13а, 15-18, 18а, 19, 19/2, 20-24, 24а, 25, 27, 27/2, 29), ул. Молодежная (дома № 1, 1а, 2, 2а, 3, 3а, 4-12, 14, 15, 15а, 16), ул. Привокзальная (дома № 1, 3, 5, 7, 8, 8а, 8б, 10, 12, 13, 15, 16, 16а, 16б, 17, 18, 18а, 19, 21, 22, 24, 26, 28, 30), ул. Сосновая (дома № 1, 1а, 2, 2а, 3, 4, 4а, 5, 5а, 6-11, 11а, 11б, 12, 13, 13а, 14-22, 24, 25, 25а, 26-37, 37/2, 38-43, 43а, 44-48, 50, 52, 54, 56, 56/1, 56/2, 58, 60, 62, 64), ул. Сосновая 2-я (дома № 1, 1а, 2-5, 7-10), ул. Школьная (дома № 1-3, 3а, 3б, 4, 4а, 5, 5а, 6-8, 8а, 9, 9а, 10, 10а, 11, 12, 12а, 13-17, 19, 21, 23, 24а, 25, 27), пер. Горный (дома № 1-5, 5а, 6, 8, 10), пер. Молодежный (дома № 1, 2, 4, 6), пер. Сосновый (дома № 1-4, 6, 12-14, 18)
10.	Шелеховский район, п. Большой Луг, ул. Подгорная, в районе дома № 24	Бетонное покрытие, ограждение с трех сторон, площадь – 27 м <sup>2</sup> , 6 контейнеров по 0,75 м <sup>3</sup>	Администрация Шелеховского муниципального района, адрес: г. Шелехов, ул. Ленина, 15 ОГРН 1033802255398	Шелеховский район, п. Большой Луг: ул. Васильковая (дома № 1, 2, 4, 6, 8, 9, 10а, 11, 13, 15, 15а, 17), ул. Дачная (дома № 1, 2, 2/1, 2/2, 3, 3а, 3б, 4, 4а, 5, 6а), ул. Заречная (дома № 1, 1а, 1б, 3, 4, 4а, 4б, 4в, 4г, 5, 6, 6а, 6б, 6в, 7, 8, 8а, 8б, 9-12, 12а, 13, 15, 17, 19, 21, 23, 27, 27/1, 27а, 29, 29а, 31, 33, 35, 37, 41, 43, 45, 47, 49, 51, 51а, 53, 55, 57, 59, 59/1, 59/2, 61, 63, 65, 67, 69-71), ул. Кедровая (дома № 1, 2, 2а, 3-8, 8а, 9, 10, 10а, 11-22, 24, 26, 28, 30), ул. Луговая (дома № 2, 3, 3а, 4-8, 8а, 9-15, 15а, 16, 17, 17а, 18, 18а, 19-22, 22а, 23, 23а, 25, 27, 27а, 29), ул. Майская (дома № 28-32, 33а, 35, 35а, 37, 39, 43, 45, 47, 49, 49а, 51, 53, 55, 57, 59), ул. Мольтинская (дома № 6, 8), ул. Набережная (дома № 1, 3-6, 6а, 7-10, 12),



				ул. Подгорная (дома № 1, 3, 4, 4а, 5-9, 9а, 10, 10б, 11, 12, 12а, 12б, 13-16, 16а, 17-23, 23а, 24, 27а), ул. Ромашковая (дома № 1, 3, 5-8, 10, 11, 13, 15), пер. Заозерный (дома № 1, 3)
11.	Шелеховский район, п. Большой Луг, пер. Геологов, напротив дома № 2	Бетонное покрытие, ограждение с трех сторон, площадь – 27 м <sup>2</sup> , 5 контейнеров по 0,75 м <sup>3</sup>	Администрация Шелеховского муниципального района, адрес: г. Шелехов, ул. Ленина, 15 ОГРН 1033802255398	Шелеховский район, п. Большой Луг: ул. Грибная (дома № 1, 1а, 2, 3, 5, 6, 6а, 7, 9, 10, 10а, 10б, 10в, 11, 13, 15), ул. Зеленая (дома № 1, 3, 5, 6а, 7, 8/1, 8/2, 9, 10, 10а, 11, 13, 14, 15, 16, 16а, 16б, 17, 19, 21, 23, 24, 24а, 25-31, 33, 35, 37, 39, 41, 43), ул. Путейская (дома № 1, 2, 2/1, 2а, 3-6), ул. Таежная (дома № 1, 1а, 1а/1, 1в, 2, 2а, 2б, 3-11, 13-17, 17а, 18, 19, 19а, 20, 20а, 20в, 21, 21а, 23, 25, 27, 29, 31, 33, 35, 37, 39, 41, 43, 45, 47а, 49), ул. Школьная (дома № 18, 20, 22, 24, 26, 28, 28а, 28б, 28в, 28г, 29, 29а, 30-33, 33а, 34, 35, 35а, 36, 37, 39, 41-44, 44/1, 45-56, 56а, 57-67, 67/1, 67/2, 67а, 67б, 68-72, 72а, 73, 74, 74а, 75-77, 79, 81, 83, 85, 85а, 87, 89, 91, 93, 95, 97, 99, 101, 103, 105, 107, 109, 113), пер. Геологов (дома № 2, 4), пер. Зеленый (дома № 1, 2, 2а, 4)
12.	Шелеховский район, п. Большой Луг, ул. Калинина, напротив дома № 9	Бетонное покрытие, ограждение с трех сторон, площадь – 27 м <sup>2</sup> , 5 контейнеров по 0,75 м <sup>3</sup>	Администрация Шелеховского муниципального района, адрес: г. Шелехов, ул. Ленина, 15 ОГРН 1033802255398	Шелеховский район, п. Большой Луг: ул. Земляничная (дома № 3, 4, 4а, 5, 5а), ул. Калинина (дома № 1, 1а, 2, 2б, 3, 4, 4а, 5-10), ул. Клубная (дома № 1, 1а, 1б, 2, 4, 4/2, 5-8, 8а, 9, 12, 14, 16, 18, 20, 22, 22б, 24а, 26а, 28, 28а, 28б, 28г), ул. Матросова (дома № 2, 6, 6б, 8), ул. Маяковского (дома № 1, 2, 2а, 2в, 4, 5, 5а, 6-8, 8/1, 8/2, 9), ул. Садовая (1, 1а, 2, 6, 8), ул. Чехова (дома № 1, 1а, 2-6, 8, 10, 12, 14), ул. Юбилейная (дома № 1, 2, 2а, 2б, 2в, 2г, 3-8, 8а, 9, 9/1, 10, 10а, 10/2)
13.	Шелеховский район, п. Большой Луг, ул. Шевченко, в районе дома № 2	Бетонное покрытие, ограждение с трех сторон, площадь – 27 м <sup>2</sup> , 4 контейнера по 0,75 м <sup>3</sup>	Администрация Шелеховского муниципального района, адрес: г. Шелехов, ул. Ленина, 15 ОГРН 1033802255398	Шелеховский район, п. Большой Луг: ул. Березовая (дома № 1, 1а, 2, 2а, 2б, 3-5), ул. Вокзальная (дома № 1б, 2, 3, 3а, 4, 5, 5а, 6, 6а, 7, 7а, 8а, 9-17), ул. Кедровая (дома № 23, 23а, 25, 26а, 27, 29, 31, 31а, 32-34, 34а, 35, 35а, 35б, 35в, 36, 37, 37а, 38, 39, 39а, 40, 40а, 41, 42, 44, 46, 48, 50, 50а, 52, 54, 56, 58, 60, 62, 64, 64а, 66, 68, 70, 70а, 72, 74, 74а, 76, 76а, 78, 78а, 78б, 80, 80а, 80б, 82, 84, 86, 88, 90, 90а, 92, 94, 96), ул. Шевченко (дома № 1, 2, 2а, 3-5, 5а, 6, 6а, 7, 8, 8а, 9, 10, 10а, 11-15, 15а, 16,

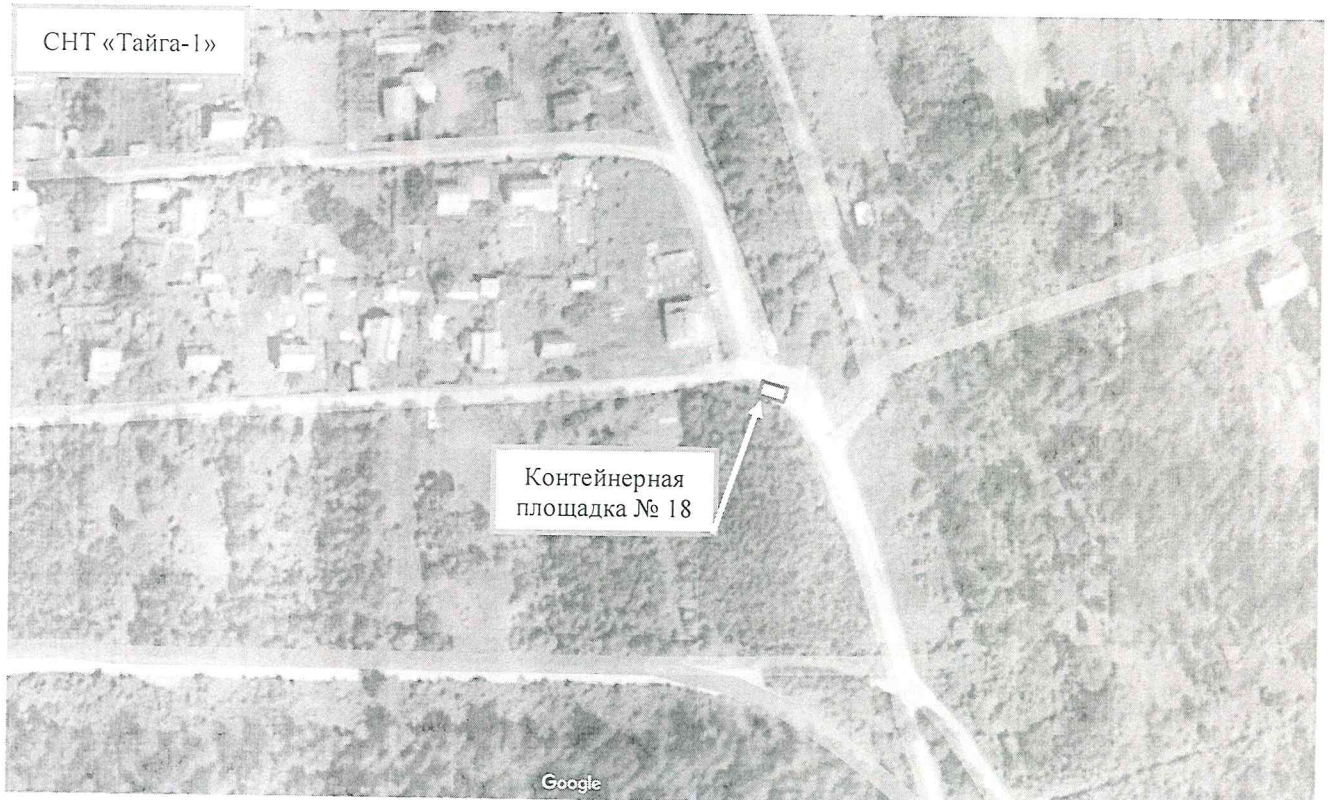
				17, 17а, 18, 19, 19а, 20, 21, 21а, 22, 23, 23а, 25, 25а, 27, 29, 31), ул. Широкая (дома № 1, 1а, 2, 2а, 2б, 2в, 3, 4, 4а, 4б, 5, 6, 6а, 7, 7а, 8, 8/1, 8а, 9-13, 13а, 14, 14а, 15, 16, 17, 18, 18а, 19, 19в, 20а, 20б, 21, 21а, 23, 25, 25а, 27, 29, 31, 33, 35, 37, 39, 41, 43), пер. Кедровый (дома № 1, 1а, 2-4, 4/1, 4а, 4б, 5, 6, 6а, 7, 7/1, 7/2, 8а, 10, 16, 20-23, 39а), пер. Широкий (дома № 1, 2/1, 2/2, 2/3, 3, 5), пер. Ягодный (дома № 1, 1б, 2, 2а, 3-6, 8, 10, 12, 12а, 14, 16, 16а, 16б, 16в, 18, 19, 19а)
14.	Шелеховский район, п. Большой Луг, ул. Широкая, 1б (территория физкультурно-оздоровительного комплекса)	Бетонное покрытие, ограждение с трех сторон, площадь – 6 м <sup>2</sup> , 2 контейнера по 0,75 м <sup>3</sup>	Администрация Большелугского муниципального образования, адрес: п. Большой Луг, ул. 2-я Железнодорожная, 15 ОГРН 1053848032402	Физкультурно-оздоровительный комплекс Шелеховский район, п.Большой луг, ул.Широкая, д.1Б
15.	Шелеховский район, п. Большой Луг, ул. 2-я Железнодорожная, рядом с домом № 2	Асфальтобетонное покрытие, 2 контейнера по 0,75 м <sup>3</sup>	Иркутский региональный центр связи – структурное подразделение Иркутской дирекции связи – структурного подразделения Центральной станции связи – филиала ОАО «РЖД», адрес: г. Иркутск, ул. Маяковского, 25 ОГРН 1037739877295	Офисное и бытовое помещения, производственное помещение ОАО «РЖД»
16.	Шелеховский район, п. Рассоха, расположенный в районе ул. Щорса	Бетонное покрытие, ограждение с трех сторон, площадь – 27 м <sup>2</sup> , 3 контейнера по 0,75 м <sup>3</sup>	Администрация Шелеховского муниципального района, адрес: г. Шелехов, ул. Ленина, 15 ОГРН 1033802255398	Шелеховский район, п. Рассоха: ул. Седова (дома № 1, 2, 2а, 4, 4а, 6, 8, 10), ул. Сибиряков (дома № 1-4, 4а, 5-9, 11, 13,), ул. Солнечная (дома № 1, 2, 2а, 3-8, 8а, 8б, 10, 12, 12а, 14, 16, 16а, 16б, 18, 20, 20а), ул. Черемуховая (дома № 1, 1а, 2, 4, 4а, 6, 8, 10, 12, 14, 16, 18, 20, 22), ул. Щорса (дома № 1, 2, 2а, 3, 3а, 4, 5, 6, 6а, 6в, 7, 8, 8а, 9, 9а, 10, 12, 16), ул. Энергетиков (дом № 1)
17.	Шелеховский район, п. Огоньки, на территории детского оздоровительного	Водонепроницаемое покрытие, ограждение, 11 контейнеров по 0,75 м <sup>3</sup>	Дирекция социальной сферы Восточно-Сибирской железной дороги – филиала ОАО «РЖД», адрес: г. Иркутск,	Детский оздоровительный лагерь «Огоньки»

	ого лагерь «Огоньки»		ул. Боткина, 1 ОГРН 1037739877295	
18.	Шелеховский район, ост. пл. Садовая ВСЖД (5219 км), СНТ «Тайга-1»	Бетонное покрытие, ограждение с трех сторон профлистом, с навесом, площадь – 10м <sup>2</sup> , 3 евроконтейнера объемом 1,1 м <sup>3</sup>	СНТ «Тайга-1» адрес: Шелеховский район, ост. пл. Садовая ВСЖД (5219 км), СНТ «Тайга-1» ОГРН 1023802254013	СНТ «Тайга-1» (участки № 1, 2, 3, 4, 5, 7, 47, 8, 49, 9, 10, 51, 11, 12, 13, 15, 16, 17, 19, 21, 22, 23, 24, 26, 27, 85, 28, 89, 29, 30, 31, 32, 34, 35, 36, 38, 86, 87, 88, 90, 92, 93, 94, 95, 96, 99, 102, 103, 104, 106, 107, 108, 109, 111, 113, 112, 114, 116, 117, 119, 120, 121, 122, 124, 125, 126, 128, 129, 131, 132, 134, 135, 136, 201, 198, 199, 200, 203, 204, 205, 207, 209, 210, 212, 213, 214, 216, 219, 220, 222, 138, 139, 140, 141, 142, 143, 144, 145, 146, 211, 148, 150, 152, 151, 153, 155, 157, 165, 166, 167, 168, 169, 170, 171, 172, 173, 177, 174, 175, 176, 181, 182, 183, 184, 185, 186, 188, 191, 193, 194, 197, 195).

»;

б) Схему размещения мест (площадок) накопления твердых коммунальных отходов на территории Большелугского муниципального образования к Реестру мест (площадок) накопления твердых коммунальных отходов на территории Большелугского муниципального образования дополнить пунктом 18 следующего содержания:

«18.



»;

3) в приложении 3 Реестр мест (площадок) накопления твердых

коммунальных отходов на территории Олхинского муниципального образования изложить в следующей редакции:

«Реестр мест (площадок) накопления твердых коммунальных отходов на территории Олхинского муниципального образования

№ п/п	Данные о нахождении мест (площадок) накопления твердых коммунальных отходов *	Данные о технических характеристиках мест (площадок) накопления твердых коммунальных отходов	Данные о собственниках мест (площадок) накопления твердых коммунальных отходов	Данные об источниках образования твердых коммунальных отходов, которые складываются в местах (на площадках) накопления твердых коммунальных отходов
1.	Шелеховский район, д. Олха, ул. Дальняя, в районе дома № 6	Бетонное покрытие, ограждение с трех сторон, площадь – 27 м <sup>2</sup> , 4 контейнера по 0,75 м <sup>3</sup> и 1 отсек под крупногабаритные отходы (далее – КГО)	Администрация Шелеховского муниципального района, адрес: г. Шелехов, ул. Ленина, 15 ОГРН 1033802255398	Шелеховский район, д. Олха: ул. Веселая (дома № 1, 1а, 2-4, 4а, 6, 7), ул. Дальняя (дома № 1, 1а, 2, 3, 3а, 3в, 3г, 4, 5, 5а, 6, 7, 7а, 7б, 8, 8а, 10, 10а, 10б, 12, 13, 13а, 14, 24), ул. Депутатская (дома № 1-8, 8/1, 8а, 9-11), ул. Калтусная (дома № 1, 1а, 2, 3, 5), ул. Комсомольская (дома № 1-15, 15а, 16-19), ул. Октябрьская (дома № 1-5, 5а, 6-10, 12, 14, 16, 16а, 18), ул. Советская (дома № 26-34, 34а, 35-42), пер. Лазаревский (дома № 1-4)
2.	Шелеховский район, д. Олха, ул. Заречная, в районе дома № 101	Бетонное покрытие, ограждение с трех сторон, площадь – 21 м <sup>2</sup> , 3 контейнера по 0,75 м <sup>3</sup> и 1 бункер под КГО	Администрация Шелеховского муниципального района, адрес: г. Шелехов, ул. Ленина, 15 ОГРН 1033802255398	Шелеховский район, д. Олха: ул. Заречная (дома № 47, 49, 51, 53, 55, 55а, 57, 59, 61, 61а, 63, 63а, 64-72, 74, 76, 78, 80, 80а, 82, 84, 86, 88, 90, 92, 92а, 94, 96, 98, 101), ул. Новая (дома № 1, 2, 2б, 3, 3а, 4-7, 7б), ул. Раздольная (дома № 1, 1а, 2-6, 6а, 7, 8, 18), ул. Сосновая (дома № 1, 1а, 2, 2а, 4, 6), ул. Строителей (дома № 9а, 9б, 10а, 10б, 11а)
3.	Шелеховский район, д. Олха, пер. Лесной, в районе дома № 13а	Бетонное покрытие, ограждение с трех сторон, площадь 21 м <sup>2</sup> , 5 контейнеров	Администрация Шелеховского муниципального района, адрес:	Шелеховский район, д. Олха: ул. Казачья (дома № 5, 11-13, 17),

		по 0,75 м <sup>3</sup> 1 отсек под КГО	г. Шелехов, ул. Ленина, 15 ОГРН 1033802255398	ул. Лесная (дома № 2а, 2б, 2в), ул. Луговая (дома № 1-25, 25б, 27, 29, 38, 39), ул. Молодежная (дома № 10, 12, 12а, 12б, 13, 13б), ул. Никоновская (дома № 2, 6, 7, 8, 10, 15, 17, 29), ул. Подгорная (дома № 12, 14, 14а, 16, 18, 19, 19а, 20-23, 25, 27, 29, 29а, 31, 31а, 33, 33а, 37), ул. Солнечная (дома № 16, 2-11, 13, 14, 17, 19, 21, 23, 24а, 24б, 25), ул. Хуторская (дома № 8, 16, 20, 22, 24), пер. Лесной (дома № 1а, 2, 3а, 6, 6а, 7, 8, 8/1, 8а, 8б, 9, 10а, 13), пер. Олхинский (дома № 1, 5, 7, 8, 10, 11, 14, 14а, 16, 17, 19, 23, 24, 31, 33, 33б, 37, 38а, 39, 39а, 43, 43а, 101)
4.	Шелеховский район, д. Олха, ул. Карьерная, в районе дома № 2г	Бетонное покрытие, ограждение с трех сторон, площадь – 21 м <sup>2</sup> , 5 контейнеров по 0,75 м <sup>3</sup> 1 отсек под КГО	Администрация Шелеховского муниципального района, адрес: г. Шелехов, ул. Ленина, 15 ОГРН 1033802255398	Шелеховский район, д. Олха: ул. Заречная (дома № 1-10, 12, 14, 14а, 16, 16а, 18, 20, 20а, 22, 24, 24а, 26), ул. Карьерная (дома № 1, 1а, 2, 2а, 2б, 2в, 2г, 3, 3а, 3б, 3в, 4, 4а, 5, 5а, 5б, 6, 6а, 7, 7а, 8, 8а, 9, 9а, 9б, 10, 10б, 11, 12, 12а, 13, 14, 14а, 14б, 15, 15а, 16, 16а, 17, 17а, 17б, 17в, 17г, 18, 18/1, 18а, 18б, 19, 19а, 20, 20а, 21-26, 27б, 28, 28а, 28б, 28г, 28с, 29, 29а, 30-32, 32в, 33, 33а, 34, 35б, 36, 38, 38а, 38б, 40, 41, 41а), ул. Лесная (дома № 1, 1а, 1б, 1в, 2-8, 8/1, 8а, 8б, 9-12), ул. Майская (дома № 1, 1а, 2, 3, 3а, 4-6, 6а, 7, 7а, 7б, 8, 8а, 8б, 9, 9а, 10), пер. Карьерный (дома № 1, 1а, 2-7, 12, 22а, 26, 26а, 27б, 28в, 28г, 31а, 32а, 32в)
5.	Шелеховский район, д. Олха, ул. Лесная, в районе дома №	Бетонное покрытие, ограждение с трех сторон, площадь – 21 м <sup>2</sup> , 3 контейнера	Администрация Шелеховского муниципального района, адрес:	Шелеховский район, д. Олха: ул. Заречная (дома № 11, 13, 15, 17, 19, 19а, 19б,

	21б	по 0,75 м <sup>3</sup> и 1 бункер под КГО	г. Шелехов, ул. Ленина, 15 ОГРН 1033802255398	21, 23, 25, 27-29, 29а, 30-36, 36а, 37-46, 46а, 48, 50, 52, 54, 54а, 56, 56а, 58, 60, 62), ул. Лесная (дома № 13-19, 21), ул. Мира (дома № 1-4, 4а, 5-11, 13), ул. Молодежная (дома № 1-8, 8а, 9), ул. Набережная (дома № 1-3, 3а, 4, 4а, 4б, 5, 6, 6а, 7, 8, 8а, 9, 51, 51а), ул. Пионерская (дома № 1, 1а, 2-9, 9а, 10, 12, 14), ул. Подгорная (дома № 1, 1а, 2-4, 4а, 5, 6, 6а, 6б, 6в, 7, 8, 8а, 8б, 9, 9б, 10, 11, 13, 15, 15а, 17), ул. Полевая (дома № 1, 3-9, 9а, 11, 13а, 14), ул. Солнечная (дома № 26-29, 32, 33а, 35, 37, 39-47), ул. Строителей (дома № 1-3, 3а, 4, 4б, 5, 5а, 6-10)
6.	Шелеховский район, д. Олха, ул. Известковая, в районе дома № 21	Бетонное покрытие, ограждение с трех сторон, площадь – 27 м <sup>2</sup> , 4 контейнера по 0,75 м <sup>3</sup> 1 отсек под КГО	Администрация Шелеховского муниципального района, адрес: г. Шелехов, ул. Ленина, 15 ОГРН 1033802255398	Шелеховский район, д. Олха: ул. Известковая (дома № 1, 2, 2а, 3, 3а, 3б, 4, 5, 5/2, 6, 6а, 7-10, 12, 14, 16, 18, 20, 21, 21а, 22, 22а, 23, 23а), ул. Садовая (дома № 1, 1а, 2, 2а, 3, 4а, 5-7, 7а, 8-10, 10а, 11-17, 17а, 18, 18а, 19, 20, 20а, 22, 24, 25), ул. Сибирская (дома № 1-4, 4а, 5а, 7, 7а/1, 7а/2, 8-16, 16а, 17-24, 24а, 25, 25а, 26, 27, 27а, 28-30, 30а, 31, 32, 34, 34а, 36, 38, 40, 42, 42а, 44, 46, 46а, 48, 48а, 50, 52, 54, 56, 58, 58а, 60, 62, 62а, 64, 68, 70, 72, 74, 74а), ул. Степная (дома № 1, 1а, 1б, 2, 3, 3а, 7, 8, 8а, 8б, 9, 10-12, 12а, 13, 13а, 13б, 14, 14а, 15, 15а, 16, 17а, 18, 19), ул. Школьная (дома № 1, 1а, 1б, 2, 2а, 3, 4, 4а, 4а/1, 5, 5/1, 5а, 5в, 6, 7, 7а, 7б, 7в, 8, 8а, 9)
7.	Шелеховский район, д. Олха,	Бетонное покрытие, ограждение с трех	Администрация Шелеховского	Шелеховский район, д. Олха:

	ул. Сибирская, в районе дома № 130	сторон, площадь – 27 м <sup>2</sup> , 4 контейнера по 0,75 м <sup>3</sup> и 1 бункер под КГО	муниципального района, адрес: г. Шелехов, ул. Ленина, 15 ОГРН 1033802255398	ул. Безымянная (дома № 1, 1а, 1б, 2, 3, 3а, 4, 4а, 4б, 5, 5а, 6, 7, 7а, 8, 9, 9б, 10-14, 17, 18, 49), ул. Олхинская (дома № 1, 2, 19, 33б), ул. Сибирская (дома № 33, 33а, 33в, 37, 37а, 37б, 37в, 39, 41, 43, 45, 45а, 45б, 47, 47а, 47б, 49, 49а, 51, 53, 53а, 53б, 53/1, 53/2, 53/3, 54а, 55, 55а, 55б, 57, 57а, 57в, 57д, 57г, 59, 61, 69, 69а, 69б, 71, 73, 73а, 73б, 75-77, 77а, 78-83, 83а, 84, 85, 85в, 86-89, 89б, 89в, 90, 91а, 91б, 92, 92а, 93, 93а, 94, 94а, 95, 95а, 96, 97, 97а, 97б, 98, 99, 99а, 99б, 100, 101, 102, 102а, 104, 106, 107а, 108-110, 112, 114, 114а, 116, 118, 120, 122, 122а, 124, 124а, 124б, 124б/1, 126, 126б, 128, 128а, 130, 130а, 130б, 132, 134, 134а, 136, 136а, 138, 140, 140а, 142, 144, 154, 156), ул. Степная (дома № 21а, 22, 23, 25, 27, 29, 31-33, 35, 39, 41, 42, 45, 47, 49, 53, 63); п. Летняя: ул. Летняя (дома № 1, 2, 2а, 3, 3а, 3б, 3в, 4-7)
8.	Шелеховский район, д. Олха, ул. Железнодорожная, в районе дома № 1б	Бетонное покрытие, ограждение с трех сторон, площадь – 19,5 м <sup>2</sup> , 4 контейнера по 0,75 м <sup>3</sup> и 1 отсек под КГО	Администрация Шелеховского муниципального района, адрес: г. Шелехов, ул. Ленина, 15 ОГРН 1033802255398	Шелеховский район, д. Олха: ул. Железнодорожная (дома № 1, 1б, 2-7), ул. Советская (дома № 1, 1а, 2-12, 14-18, 18а, 19, 20а, 22, 23, 23а, 24, 25)
9.	Шелеховский район, п. Дачная, в районе дома № 6 и остановочного пункта «Дачная» ВСЖД	Бетонное покрытие, ограждение с трех сторон, площадь – 19,5 м <sup>2</sup> , 5 контейнеров по 0,75 м <sup>3</sup> и 1 отсек под КГО	Администрация Шелеховского муниципального района, адрес: г. Шелехов, ул. Ленина, 15 ОГРН 1033802255398	Шелеховский район, п. Дачная: ул. Дачная (дома № 1-4, 4а, 5, 5а, 5б, 6, 7, 14)

»;

4) в приложении 4 Реестр мест (площадок) накопления твердых коммунальных отходов на территории Подкаменского муниципального образования изложить в следующей редакции:

«Реестр мест (площадок) накопления твердых коммунальных отходов  
на территории Подкаменского муниципального образования»

№ п/п	Данные о нахождении мест (площадок) накопления твердых коммунальных отходов *	Данные о технических характеристиках мест (площадок) накопления твердых коммунальных отходов	Данные о собственниках мест (площадок) накопления твердых коммунальных отходов	Данные об источниках образования твердых коммунальных отходов, которые складываются в местах (на площадках) накопления твердых коммунальных отходов
1.	Шелеховский район, п. Подкаменная, ул. Вокзальная, в районе дома № 5	Бетонное покрытие, ограждение с трех сторон, площадь – 21 м <sup>2</sup> , 3 контейнера по 0,75м <sup>3</sup> и 1 бункер под крупногабаритные отходы (далее – КГО)	Администрация Шелеховского муниципального района, адрес: г. Шелехов, ул. Ленина, 15 ОГРН 1033802255398	Шелеховский район, п. Подкаменная: ул. Вокзальная (дома № 1а, 7а, 9, 11), ул. Железнодорожная (дома № 1, 1а, 3/1, 3/2, 5, 7, 9, 9а, 11, 13, 16-17, 19, 23, 25, 27, 35, 37, 39, 41, 43, 45, 47), ул. Касьянова (дома № 2, 2а, 3-5, 5а, 6-11), ул. Нагорная (дома № 1, 2, 2/1, 2/3, 2/4, 3, 3б, 3/1, 4, 5, 5а, 5/7, 6, 6а, 7, 8, 8а, 9, 9а, 9б, 10, 11, 11а)
2.	Шелеховский район, п. Подкаменная, ул. Железнодорожная, в районе дома № 25	Бетонное покрытие, ограждение с трех сторон, площадь – 21 м <sup>2</sup> , 3 контейнера по 0,75 м <sup>3</sup>	Администрация Шелеховского муниципального района, адрес: г. Шелехов, ул. Ленина, 15 ОГРН 1033802255398	Шелеховский район, п. Подкаменная: ул. Вокзальная (дома № 3, 9а), ул. Железнодорожная (дома № 1б, 4, 6, 8, 10, 12, 14, 17а, 29, 31, 33), ул. Нагорная (дома № 2а, 13, 13а, 15, 15а, 17, 17а, 19, 21, 22а, 23, 25, 25а, 25/1, 27, 27а, 27б, 27в, 29, 29а, 31, 33, 35, 37, 42, 45, 43, 47, 49)
3.	Шелеховский район, п. Подкаменная, ул. Майская, в районе дома № 4	Бетонное покрытие, ограждение с трех сторон, площадь – 21 м <sup>2</sup> , 3 контейнера по 0,75 м <sup>3</sup> и 1 бункер под КГО	Администрация Шелеховского муниципального района, адрес: г. Шелехов, ул. Ленина, 15 ОГРН 1033802255398	Шелеховский район, п. Подкаменная: ул. Заречная (дома № 1-4, 4а, 5а, 5-9, 9а, 11, 11а, 12-16), ул. Литвинова (дома № 1-5, 5а, 5б, 5в, 7, 7а, 8-10, 12-16, 16/1, 17-21, 21а, 22, 23), ул. Майская (дома № 2-14, 16-18, 18а, 20, 22а, 22, 24, 26, 28, 36), ул. Набережная (дома № 1, 2, 2а)
4.	Шелеховский район, п. Подкаменная, ул. Ленина, в районе дома № 2	Бетонное покрытие, ограждение с трех сторон, площадь – 21 м <sup>2</sup> , 3 контейнера по 0,75 м <sup>3</sup>	Администрация Шелеховского муниципального района, адрес: г. Шелехов,	Шелеховский район, п. Подкаменная: ул. Ключевая (дома № 2-9), ул. Ленина (дома № 1, 2,



			ул. Ленина, 15 ОГРН 1033802255398	2а, 3-7, 7а, 8, 10, 11, 11а, 11б, 12-14, 14а, 15, 16, 16а, 17, 18, 18/2, 20), ул. Лесная (дома № 3-11, 13, 15, 20а), ул. Подгорная (дома № 1, 2, 2а, 3, 3а, 4, 5, 5б, 6-12, 12а, 13-16, 18, 18а, 19-21, 23, 23а, 25, 25а, 27, 27а, 29, 31), ул. Сосновая (дома № 1-4)
--	--	--	--------------------------------------	---

»;

5) в приложении 5 Реестр мест (площадок) накопления твердых коммунальных отходов на территории Шаманского муниципального образования изложить в следующей редакции:

«Реестр мест (площадок) накопления твердых коммунальных отходов  
на территории Шаманского муниципального образования

№ п/п	Данные о нахождении мест (площадок) накопления твердых коммунальных отходов *	Данные о технических характеристиках мест (площадок) накопления твердых коммунальных отходов	Данные о собственниках мест (площадок) накопления твердых коммунальных отходов	Данные об источниках образования твердых коммунальных отходов, которые складываются в местах (на площадках) накопления твердых коммунальных отходов
1.	Шелеховский район, с. Шаманка, ул. Куйтунская, в районе дома № 27а	Бетонное покрытие, ограждение с трех сторон, площадь – 27 м <sup>2</sup> ,4 контейнера по 0,75 м <sup>3</sup> и 1 отсек под КГО	Администрация Шелеховского муниципального района, адрес: г. Шелехов, ул. Ленина, 15 ОГРН 1033802255398	Шелеховский район, с. Шаманка: ул. Выгузовская (дома № 3б, 9, 12, 12а), ул. Зелёная (дома № 1, 2, 5, 8), ул. Куйтунская (дома № 2, 4, 4а, 5, 6, 6а, 7, 10, 13-15, 17, 17а, 18, 19, 21, 23, 27, 27а, 28а, 30), ул. Мотская (дома № 1, 5-10, 10/1, 10б, 11), ул. Смоляная (дома № 2-4, 6-8, 8а, 13, 16, 16/1, 16/2, 18-25, 27, 28), ул. Солонечная (дома № 1, 2, 4, 6, 8, 10- 15), ул. Черёмуховая (дома № 5, 8, 9, 9а, 10, 11, 13, 14, 16, 18, 19, 21, 22, 24, 26, 27, 27а, 29, 30, 30а)
2.	Шелеховский район, с. Шаманка, ул. Горная, напротив дома № 18	Бетонное покрытие, ограждение с трех сторон, площадь – 19,5 м <sup>2</sup> ,4 контейнера по 0,75 м <sup>3</sup> и 1 отсек под КГО	Администрация Шелеховского муниципального района, адрес: г. Шелехов, ул. Ленина, 15 ОГРН 1033802255398	Шелеховский район, с. Шаманка: ул. Горная (дома № 4-10, 12, 13, 15, 18), ул. Комсомольская (дома № 1-18, 20), ул. Лесная (дома № 1-5, 5а, 7, 9а, 10, 10/1, 10/2, 11, 13, 15), ул. Набережная (дома № 1-3, 3/2а, 4-16), ул. Советская (дома № 29, 31, 33, 35, 37, 39, 41, 43, 49, 51, 53, 55, 57, 59, 61, 63, 65), ул. Юбилейная (дома № 1-8, 8а, 9-30, 30/1а, 31-34, 36, 38, 40, 42, 46, 48, 50, 52, 56)

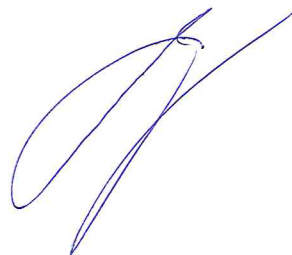
3.	Шелеховский район, с. Шаманка, ул. Солнечная, напротив дома № 22	Бетонное покрытие, ограждение с трех сторон, площадь – 19,5 м <sup>2</sup> , 4 контейнера по 0,75 м <sup>3</sup> и 1 отсек под КГО	Администрация Шелеховского муниципального района, адрес: г. Шелехов, ул. Ленина, 15 ОГРН 1033802255398	Шелеховский район, с. Шаманка: ул. Горная (дома № 16, 17, 19, 20), ул. Дачная (дома № 1, 2, 2а, 3, 4, 4а, 5, 6, 6а, 7-16, 18), ул. Советская (дома № 1, 1а, 1б, 1г, 2, 2а, 2б/1, 2б/2, 3, 4, 4а, 5, 6, 6а, 7, 8, 10, 12-20, 22, 24-26, 28, 30, 32, 34, 36, 38, 40, 44, 46, 48, 50, 52, 54, 56, 58, 60, 62, 64, 66, 68, 72а, 74, 76, 78, 80, 82, 84, 86, 88, 90, 94, 96, 98, 100), ул. Солнечная (дома № 1-14, 14а, 15-18, 18а, 19-22, 24, 26, 28), ул. Сосновая (дома № 2, 4, 6, 8, 10, 10а, 10б)
4.	Шелеховский район, с. Шаманка, ул. Лесная, в районе участка № 1а	Бетонное покрытие, ограждение с трех сторон, площадь – 120 м <sup>2</sup> , 9 бункеров под ТКО и КГО	Администрация Шелеховского муниципального района, адрес: г. Шелехов, ул. Ленина, 15 ОГРН 1033802255398	Шелеховский район, с. Шаманка: ул. Горная (дома № 4-10, 12, 13, 15-20), ул. Дачная (дома № 1, 2, 2а, 3, 4, 4а, 5, 6, 6а, 7-16, 18), ул. Комсомольская (дома № 1-18, 20), ул. Лесная (дома № 1-5, 5а, 7, 9а, 10, 10/1, 10/2, 11, 13, 15), ул. Набережная (дома № 1-3, 3/2а, 4-16), ул. Советская (дома № 1, 1а, 1б, 1г, 2, 2а, 2б/1, 2б/2, 3, 4, 4а, 5, 6, 6а, 7, 8, 10, 12-20, 22, 24-26, 28-41, 43, 44, 46, 48-66, 68, 72а, 74, 76, 78, 80, 82, 84, 86, 88, 90, 94, 96, 98, 100), ул. Солнечная (дома № 1-14, 14а, 15-18, 18а, 19-22, 24, 26, 28), ул. Сосновая (дома № 2, 4, 6, 8, 10, 10а, 10б) ул. Юбилейная (дома № 1-8, 8а, 9-30, 30/1а, 31-34, 36, 38, 40, 42, 46, 48, 50, 52, 56)
5.	Шелеховский район, с. Моты, в районе ул. Пионерская, рядом с участком № 48	Бетонное покрытие, ограждение с трех сторон, площадь – 21 м <sup>2</sup> , 5 контейнеров по 0,75 м <sup>3</sup> и 1 отсек под КГО	Администрация Шелеховского муниципального района, адрес: г. Шелехов, ул. Ленина, 15 ОГРН 1033802255398	Шелеховский район, с. Моты: ул. Береговая (дом № 6), ул. Боровая (дома № 1-5, 7, 9), ул. Веселая (дома № 1, 1/1, 2, 2б, 3-17, 18а, 19, 20, 21а, 22, 24), ул. Горная (дома № 1, 1а, 2, 2а, 3-9, 11-13, 15-17, 19, 20), ул. Иркутная (дома № 1, 2а, 3-8, 10, 11, 13- 29, 29а, 32-41, 43-50, 52), ул. Карьерная (дома № 1, 3, 13, 22), ул. Лесная (дома № 1-5, 7, 9а, 10, 11, 13), ул. Луговая (дома № 1-16, 16а, 17, 18, 20, 21, 23, 25, 27-29, 31, 33, 35, 37, 39), ул. Магистральная (дома № 13, 15, 17, 19, 21, 23, 24а, 25, 27б, 31, 33, 58, 60, 62, 64а), ул. Набережная (дома № 1, 2, 2а, 2а/1, 2а/2, 3-13, 15), ул. Нижняя (дома № 1, 1а, 3, 5, 5а, 9, 10, 13, 16-19, 21, 24, 27, 31, 33, 35, 38), ул. Осиновая (дома № 4, 5), ул. Пионерская (дома № 1, 1в, 2, 3, 5, 5в, 6-13, 15, 15а, 16, 16а, 17-23, 23а, 24-26, 28- 30, 32, 33, 35-38, 38а, 39, 40, 42-45, 47, 47а).

				48), ул. Подснежная (дома № 1, 11, 13, 17), ул. Садовая (дома № 3, 4, 7, 9-11, 13, 18, 20), ул. Светлая (дома № 1, 3-5, 7-9, 11, 14, 22, 24, 28), ул. Цветочная (дома № 4, 8, 10, 14, 17, 19), ул. Центральная (дома № 1, 3, 4, 6, 8), ул. Черемуховая (дома № 1-3, 9, 16, 17, 28, 30, 35, 43, 45, 47, 57, 61, 61/1, 61/2), пер. Домашний (дома № 2, 3, 3а, 4, 5), пер. Солнечный (дома № 1-3, 3а, 5, 7б)
6.	Шелеховский район, с. Моты, ул. Магистральная, в районе дома № 7	Бетонное покрытие, ограждение с трех сторон, площадь – 21 м <sup>2</sup> , 3 контейнера по 0,75 м <sup>3</sup>	Администрация Шелеховского муниципального района, адрес: г. Шелехов, ул. Ленина, 15 ОГРН 1033802255398	Шелеховский район, с. Моты: ул. Байкальская (дома № 3, 7), ул. Березовая (дома № 1, 1а, 3, 3а, 4, 4а, 6-8, 10, 12-14), ул. Грибная (дома № 1, 3, 5), ул. Заречная (дома № 1, 1а, 1б, 1в, 4, 6-10, 12, 15, 18), ул. Кабельная (дома № 3, 8), ул. Магистральная (дома № 1-6, 6/1, 6/2, 7-12, 14, 16, 18, 20, 22, 24, 24а, 26, 27б, 32, 36, 38, 38а, 42, 46, 48, 50, 52, 54, 56), ул. Сосновая (дома № 1, 2, 4-8, 9а, 10), ул. Тракторная (дома № 1, 5, 7, 7а, 8, 8а, 10, 10а, 12, 12а, 13, 14, 16-18, 20, 20а, 21, 22, 24, 27, 28, 30, 35, 36), пер. Дачный (дома № 1-3, 3а, 4, 5, 8)

».

2. Настоящее постановление подлежит официальному опубликованию в газете «Шелеховский вестник» и размещению на официальном сайте Администрации Шелеховского муниципального района в информационно-телекоммуникационной сети «Интернет».

Мэр Шелеховского  
муниципального района



М.Н. Модин