

Российская Федерация
Иркутская область
АДМИНИСТРАЦИЯ ШЕЛЕХОВСКОГО МУНИЦИПАЛЬНОГО РАЙОНА
ПОСТАНОВЛЕНИЕ

От 12.02.2021 № 68-ПА

О внесении изменений в постановление Администрации Шелеховского муниципального района от 16.01.2019 № 28-па

В целях уточнения созданных и планируемых к размещению мест (площадок) накопления твердых коммунальных отходов на территории сельских поселений Шелеховского района, в соответствии со статьей 13.4 Федерального закона от 24.06.1998 № 89-ФЗ «Об отходах производства и потребления», Постановлением Правительства Российской Федерации от 31.08.2018 № 1039 «Об утверждении Правил обустройства мест (площадок) накопления твердых коммунальных отходов и ведения их реестра», руководствуясь статьями 30, 31, 34, 35 Устава Шелеховского района, Администрация Шелеховского муниципального района

ПОСТАНОВЛЯЕТ:

1. Внести в постановление Администрации Шелеховского муниципального района от 16.01.2019 № 28-па «Об утверждении схемы и реестра мест (площадок) накопления твердых коммунальных отходов на территории сельских поселений Шелеховского района» (далее – постановление) изменения, изложив приложения 1, 2, 3, 4, 5 к постановлению в следующей редакции:

«Приложение 1 к постановлению Администрации Шелеховского муниципального района от 16.01.2019 № 28-па

Реестр мест (площадок) накопления твердых коммунальных отходов на территории Баклашинского муниципального образования

№ п/п	Данные о нахождении	Данные о технических	Данные о собственниках	Данные об источниках образования твердых
-------	---------------------	----------------------	------------------------	--

	мест (площадок) накопления твердых коммунальных отходов *	характеристиках мест (площадок) накопления твердых коммунальных отходов	мест (площадок) накопления твердых коммунальных отходов	коммунальных отходов, которые складываются в местах (на площадках) накопления твердых коммунальных отходов
1.	Шелеховский район, п. Чистые Ключи, напротив д. 6	Бетонное покрытие, бетонное ограждение с трех сторон, площадь – 27 кв.м., 7 контейнеров по 0,75 куб.м.	Общество с ограниченной ответственностью Управляющая компания «Солнечная», адрес: г. Иркутск, ул. Карла Либкнехта, 218, оф. 3	МКД п. Чистые Ключи: д. 4, 5, 6
2.	Шелеховский район, п. Чистые Ключи, напротив д. 1	Бетонное покрытие, бетонное ограждение с трех сторон, площадь – 30 кв.м., 7 контейнеров по 0,75 куб.м.	Общество с ограниченной ответственностью Управляющая компания «Солнечная», адрес: г. Иркутск, ул. Карла Либкнехта, 218, оф. 3	МКД п. Чистые Ключи: д. 1, 2, 7
3.	Шелеховский район, с. Баклаши, ул. Ангарская, д. 102	Бетонное покрытие, ограждение с трех сторон, площадь – 27 кв.м., 4 контейнера по 0,75 куб.м. и 2 бункера под КГО	Администрация Шелеховского муниципального района, адрес: г. Шелехов, ул. Ленина, 15	ИЖС и МКД с. Баклаши: ул. Ангарская, ул. Белобородова, ул. Рабочая, ул. Цветочная, ул. Шелеховская, ул. Юбилейная, пер. Весенний, пер. Иркутский, пер. Новый, пер. Рабочий, пер. Фермерский, пер. Цветочный пер. Школьный,
4.	Шелеховский район, с. Баклаши, ул. 8 Марта, д. 4	Бетонное покрытие, ограждение с трех сторон, площадь – 27 кв.м., 4 контейнера по 0,75 куб.м. и 1 бункер под КГО	Администрация Шелеховского муниципального района, адрес: г. Шелехов, ул. Ленина, 15	ИЖС и МКД с. Баклаши: ул. Ангарская, ул. 8 Марта
5.	Шелеховский район,	Бетонное покрытие,	Администрация Шелеховского	ИЖС и МКД с. Баклаши: ул. Счастливая,

	с. Баклаши, пер. Майский, д. 15, 17, 19	ограждение с трех сторон, площадь – 27 кв.м., 4 контейнера по 0,75 куб.м. и 2 бункера под КГО	муниципального района, адрес: г. Шелехов, ул. Ленина, 15	ул. Северная, ул. Совхозная, пер. Ангарский, пер. Дружный, пер. Летний, пер. Майский, пер. Совхозный, пер. Сосновый пер. Снежный, пер. Центральный,
6.	Шелеховский район, с. Баклаши, в районе ул. 8 Марта, напротив дома № 16	Бетонное покрытие, ограждение с трех сторон, площадь – 19,5 кв.м., 5 контейнеров по 0,75 куб.м. и 1 отсек под КГО	Администрация Шелеховского муниципального района, адрес: г. Шелехов, ул. Ленина, 15	ИЖС с. Баклаши: ул. Ангарская, ул. 8 марта, пер. Зеленый
7.	Шелеховский район, с. Баклаши, в районе ул. 9 Пятилетки, 1/1	Бетонное покрытие, ограждение с трех сторон, площадь – 19,5 кв.м., 5 контейнеров по 0,75 куб.м. и 1 отсек под КГО	Администрация Шелеховского муниципального района, адрес: г. Шелехов, ул. Ленина, 15	ИЖС с. Баклаши: ул. Байкальская, ул. Иркутская, ул. Озерная, ул. Октябрьская, ул. Российская, ул. Энергетиков, ул. 9-й Пятилетки
8.	Шелеховский район, с. Баклаши, рядом с участком по ул. 9 Пятилетки, 2В	Бетонное покрытие, ограждение с трех сторон, площадь – 19,5 кв.м., 5 контейнеров по 0,75 куб.м. и 1 отсек под КГО	Администрация Шелеховского муниципального района, адрес: г. Шелехов, ул. Ленина, 15	ИЖС с. Баклаши: ул. Березовая, ул. 9-й Пятилетки, ул. 10-й Пятилетки, ул. 8 Марта пер. Лесной, пер. Березовый
9.	Шелеховский район, с. Баклаши, ул. Крестьянская, напротив домов № 20 и № 20а	Бетонное покрытие, ограждение с трех сторон, площадь – 19,5 кв.м., 5 контейнеров по 0,75 куб.м. и 1 отсек под КГО	Администрация Шелеховского муниципального района, адрес: г. Шелехов, ул. Ленина, 15	ИЖС с. Баклаши: ул. Ангарская, ул. Вятская, ул. Гагарина, ул. Крестьянская, ул. Тальниковая, пер. Речной
10.	Шелеховский район, с. Баклаши, ул. Дорожная, напротив дома № 9а	Бетонное покрытие, ограждение с трех сторон, площадь – 19,5 кв.м., 6 контейнеров по 0,75 куб.м. и 1 отсек под КГО	Администрация Шелеховского муниципального района, адрес: г. Шелехов, ул. Ленина, 15	ИЖС с. Баклаши: ул. Бородина, ул. Дорожная, ул. Иркутная, ул. Кедровая, ул. Ленинградская, ул. Ольховая, ул. Пригородная, ул. Полевая, ул. Сибирская,

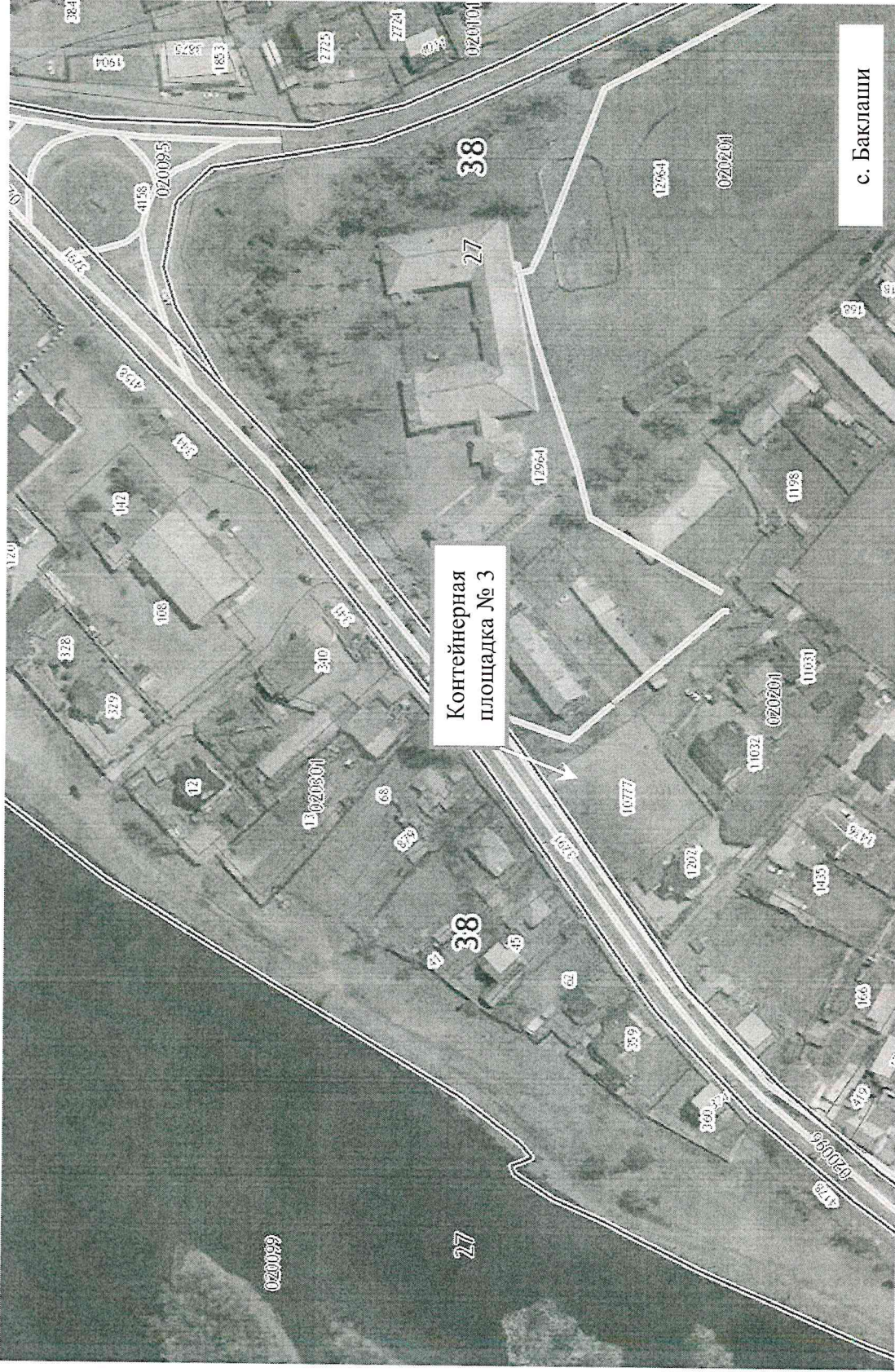
				ул. Соколовская, ул. Солнечная, ул. Степная, ул. Тепличная, ул. Тепличная 2-я, ул. Тепличная 3-я, ул. Школьная
11.	Шелеховский район, с. Баклаши, напротив участка по ул. Ангарская, № 55	Бетонное покрытие, ограждение с трех сторон, площадь – 19,5 кв.м., 5 контейнеров по 0,75 куб.м. и 1 отсек под КГО	Администрация Шелеховского муниципального района, адрес: г. Шелехов, ул. Ленина, 15	ИЖС с. Баклаши: ул. Ангарская, ул. Животноводов, ул. Мира, ул. Саянская, ул. Советская, ул. Строителей, ул. Школьная, пер. Депутатский, пер. Советский, пер. Строителей
12.	Шелеховский район, с. Баклаши, ул. Луговая, напротив дома № 1а	Бетонное покрытие, ограждение с трех сторон, площадь – 19,5 кв.м., 6 контейнеров по 0,75 куб.м. и 1 отсек под КГО	Администрация Шелеховского муниципального района, адрес: г. Шелехов, ул. Ленина, 15	ИЖС с. Баклаши: ул. Ангарская, ул. Веселая, ул. Веселая 2-я, ул. Есенина, ул. Жемчужная, ул. Лермонтова, ул. Луговая, ул. Новоселов, ул. Пушкина, ул. Рябиновая, ул. Садовая, ул. Шелеховская, ул. 50 лет Победы, пер. Акининский, пер. Апрельский, пер. Луговой, пер. Набережный, пер. Озерный 2-й, пер. Садовый, пер. Спортивный
13.	Шелеховский район, с. Баклаши, напротив ул. Звездная, 10	Бетонное покрытие, ограждение с трех сторон, площадь – 19,5 кв.м., 6 контейнеров по 0,75 куб.м. и 1 отсек под КГО	Администрация Шелеховского муниципального района, адрес: г. Шелехов, ул. Ленина, 15	ИЖС с. Баклаши: ул. Александровская, ул. Жемчужная, ул. Звездная, ул. Новая, ул. Рябиновая, ул. Рябиновая 1-я, ул. Центральная, пер. Еловый, пер. Озерный, пер. Радужный, пер. Ясный
14.	Шелеховский	Бетонное	Администрация	ИЖС п. Пионерск:

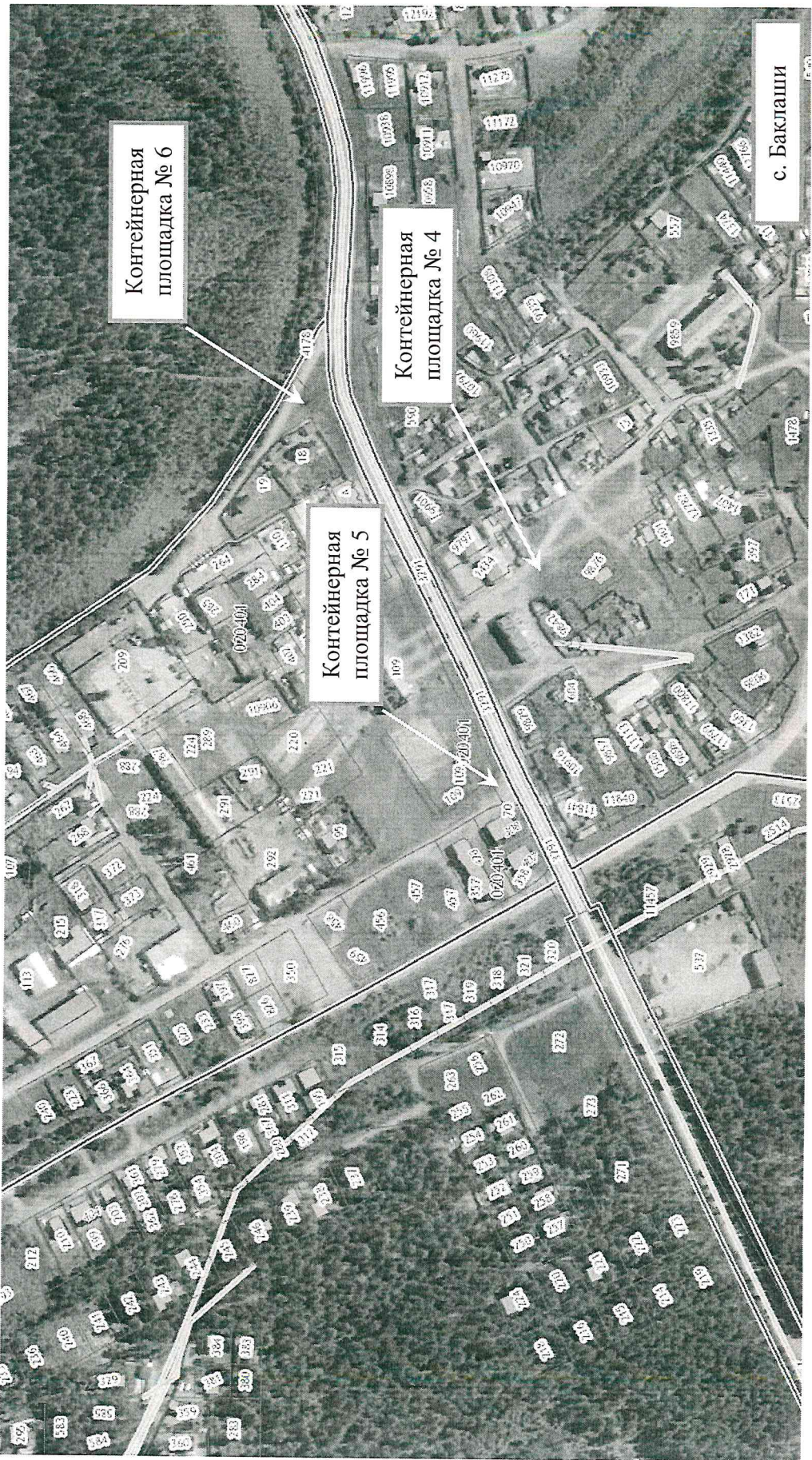
	район, п. Пионерск, ул. Ключевая, напротив дома № 22	покрытие, ограждение с трех сторон, площадь – 19,5 кв.м., 4 контейнера по 0,75 куб.м. и 1 отсек под КГО	Шелеховского муниципального района, адрес: г. Шелехов, ул. Ленина, 15	ул. Береговая, ул. Дачная, ул. Ключевая, пер. Береговой, пер. Луговой, пер. Серединский
15.	Шелеховский район, п. Пионерск, ул. Подгорная, напротив дома № 8	Бетонное покрытие, ограждение с трех сторон, площадь – 19,5 кв.м., 4 контейнера по 0,75 куб.м. и 1 отсек под КГО	Администрация Шелеховского муниципального района, адрес: г. Шелехов, ул. Ленина, 15	ИЖС п. Пионерск: ул. Береговая, ул. Лесная ул. Летняя, ул. Подгорная, ул. Центральная, пер. Береговой, пер. Луговой, пер. Подгорный
16.	Шелеховский район, с. Введенщина, пер. Набережный, напротив участка № 1а	Бетонное покрытие, ограждение с трех сторон, площадь – 19,5 кв.м., 4 контейнера по 0,75 куб.м. и 1 отсек под КГО	Администрация Шелеховского муниципального района, адрес: г. Шелехов, ул. Ленина, 15	ИЖС с. Введенщина: ул. Дорожная, ул. Мира, ул. Юбилейная, пер. Волконского, пер. Набережный, пер. Школьный
17.	Шелеховский район, с. Введенщина, пер. Депутатский, напротив участка № 19	Бетонное покрытие, ограждение с трех сторон, площадь – 19,5 кв.м., 4 контейнера по 0,75 куб.м. и 1 отсек под КГО	Администрация Шелеховского муниципального района, адрес: г. Шелехов, ул. Ленина, 15	ИЖС с. Введенщина: ул. Лесная, ул. Мира, ул. Молодежная, ул. Молодежная 2-я, ул. Молодежная 3-я, ул. Православная, ул. Просвещения, ул. Советская, ул. Солнечная, пер. Депутатский, пер. Набережный, пер. Рыбачий, пер. Советский
18.	Шелеховский район, с. Введенщина, урочище Изосимов чертеж, ул. Успешная, напротив участка № 11	Бетонное покрытие, ограждение с трех сторон, площадь – 19,5 кв.м., 5 контейнеров по 0,75 куб.м. и 1 отсек под КГО	Администрация Шелеховского муниципального района, адрес: г. Шелехов, ул. Ленина, 15	ИЖС с. Введенщина: ул. Д. Донского, ул. Дружная, ул. Зарничная, ул. Лесная, ул. Мира, ул. Православная, ул. Просвещения, ул. Средняя, ул. Теплая, ул. Успешная, ул. Южная
19.	Шелеховский район,	Бетонное покрытие,	Администрация Шелеховского	ИЖС с. Введенщина: ул. Дорожная,

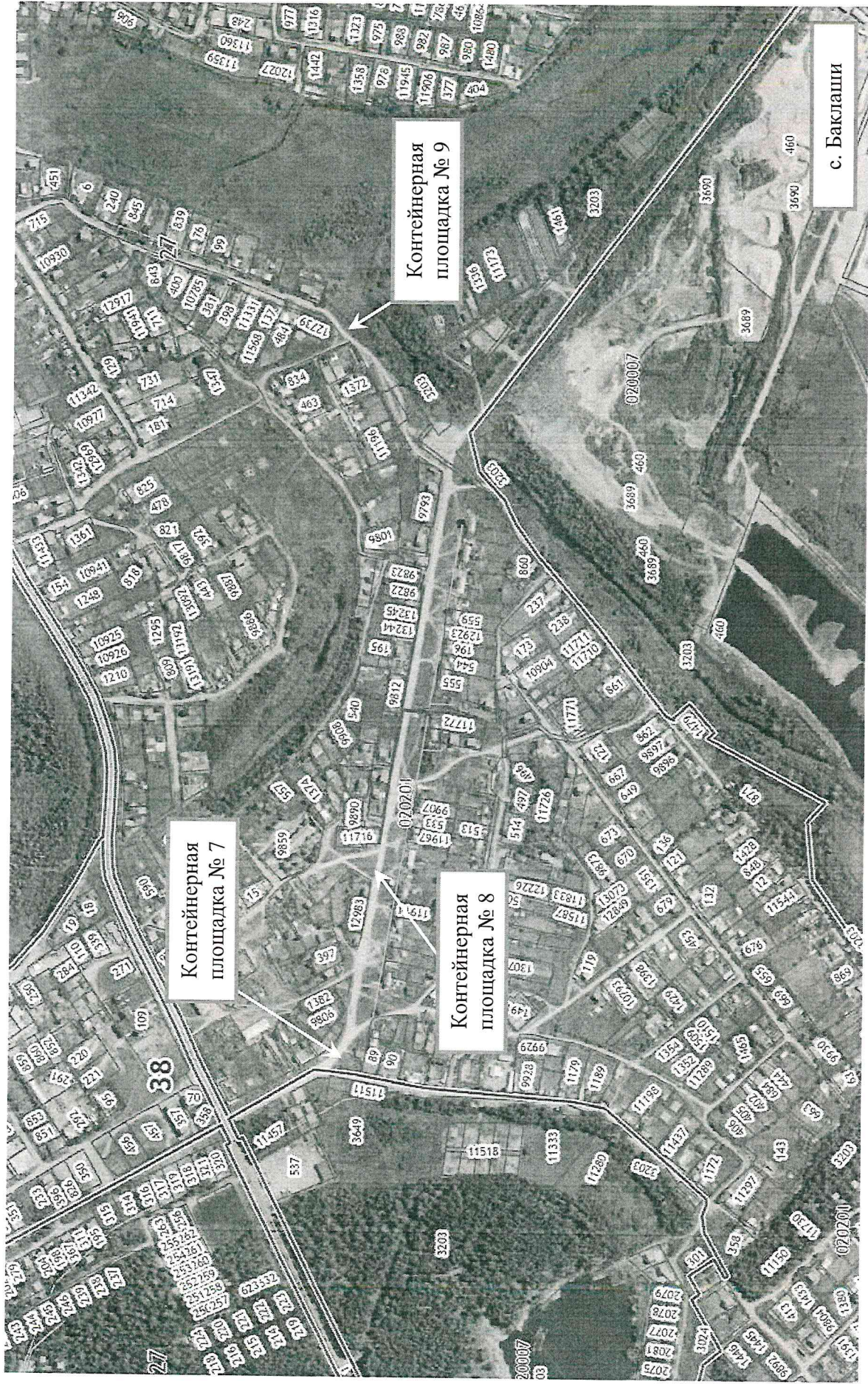
	с. Введенщина, ул. Иркутная, напротив участка № 32а	ограждение с трех сторон, площадь – 19,5 кв.м., 5 контейнеров по 0,75 куб.м. и 1 отсек под КГО	муниципального района, адрес: г. Шелехов, ул. Ленина, 15	ул. Иркутная, ул. Ключевая, ул. Кузнечная, ул. Механиков, ул. Песчанная, ул. Полевая, ул. Таежная, ул. Целинная, ул. Юбилейная, пер. Заречный, пер. Карьерный
--	--	---	---	---

*Схема размещения мест (площадок) накопления твердых коммунальных отходов на территории Баклашинского муниципального образования

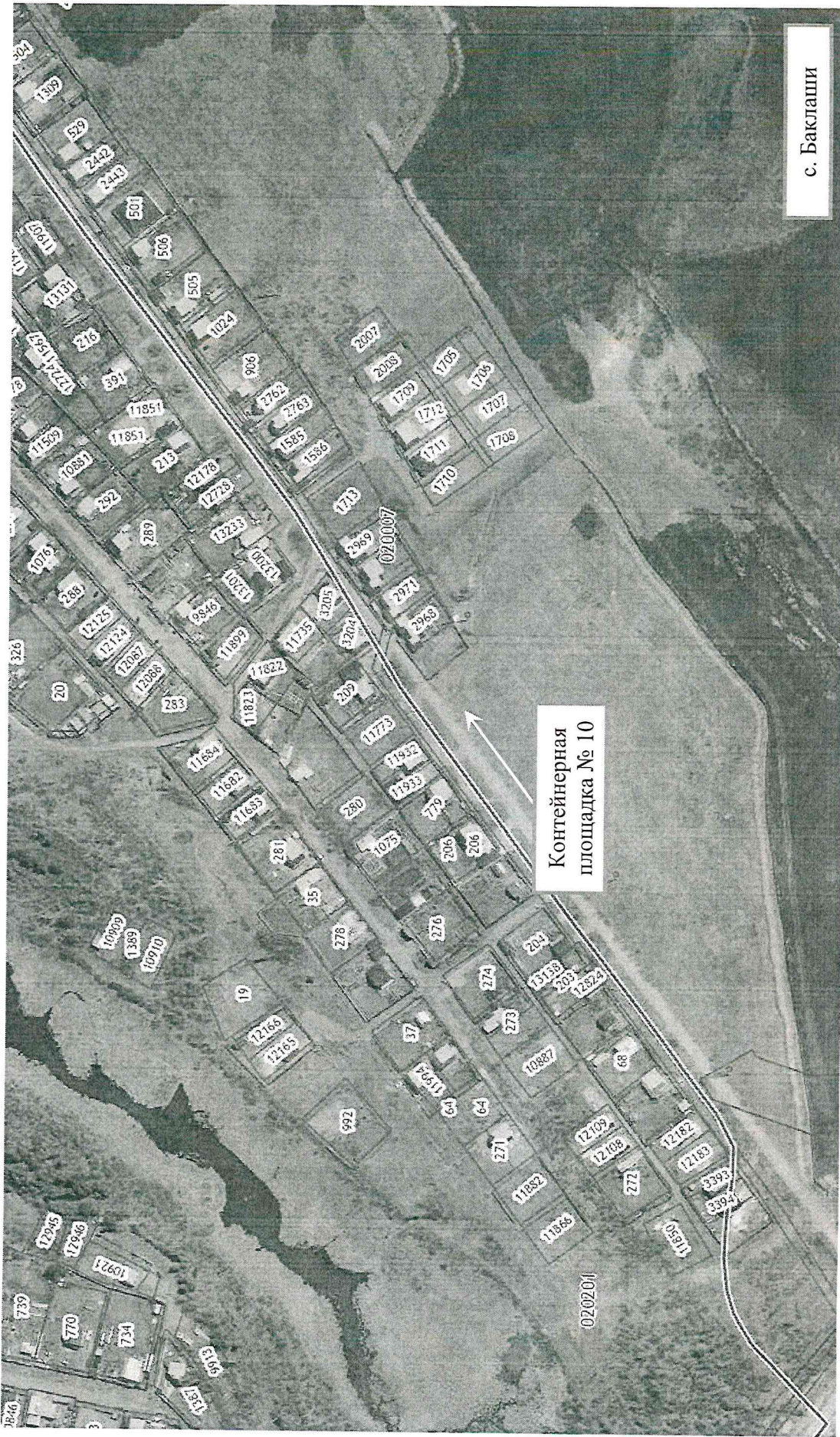
2) с. Баклаши:





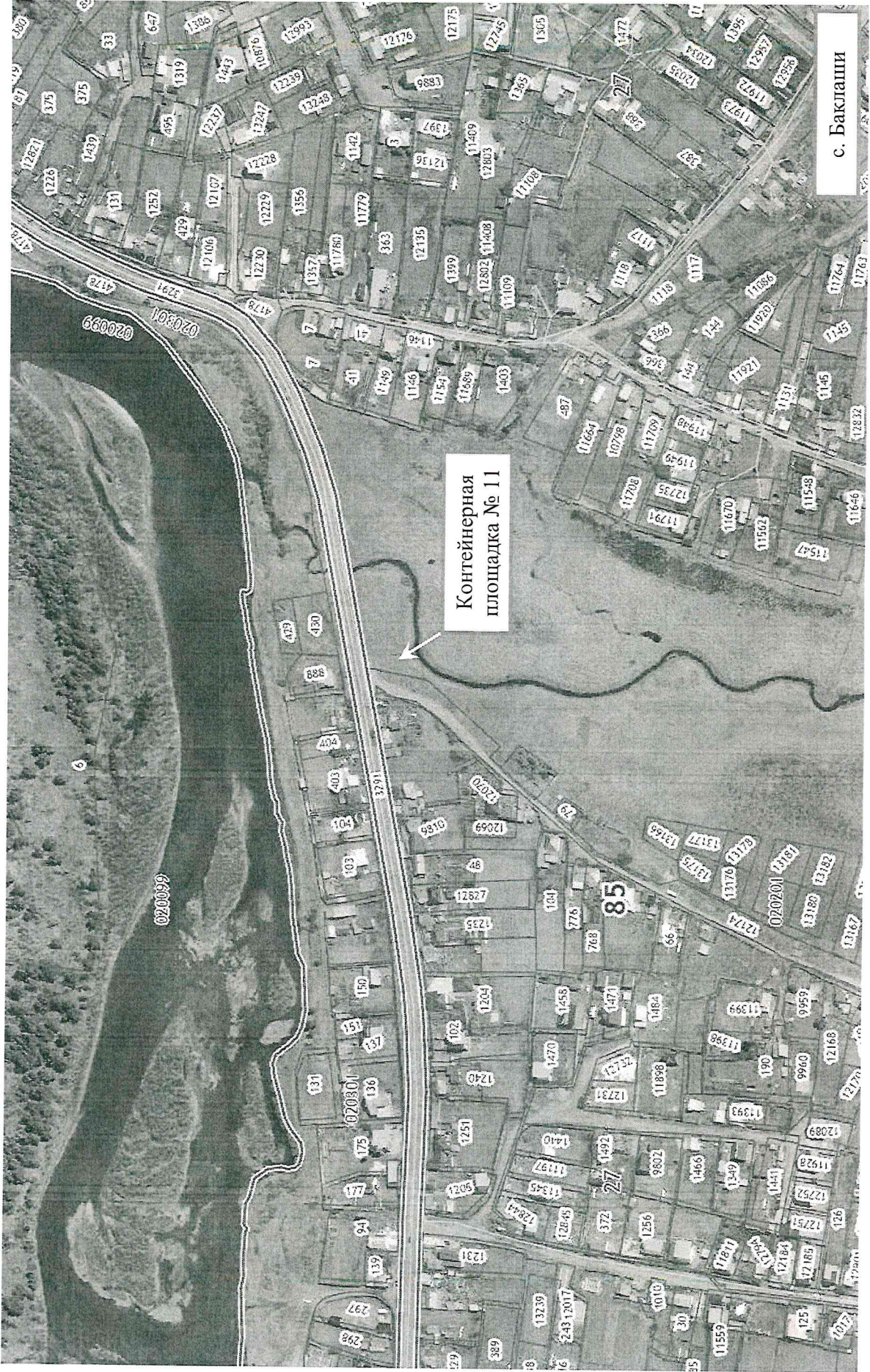


с. Баклаши



с. Баклаши

Контейнерная
площадка № 10

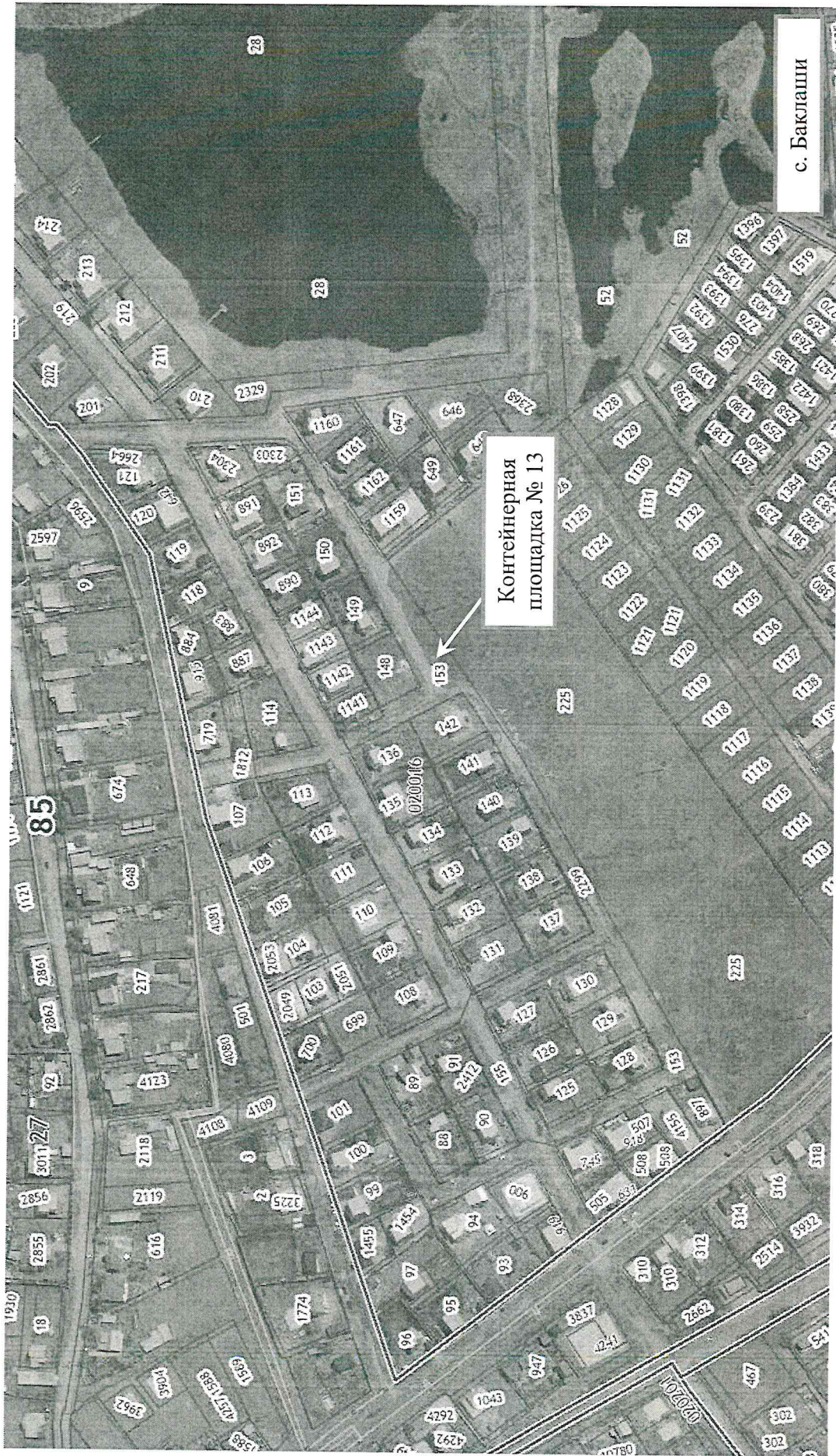


с. Баклаши



с. Баклаши

Контейнерная
площадка № 12



3) п. Пионерск:



п. Пионерск

4) с. Введенщина:





Контейнерная
площадка № 18

с. Введенщина



Приложение 2 к постановлению
Администрации Шелеховского
муниципального района от 16.01.2019
№ 28-па

Реестр мест (площадок) накопления твердых коммунальных отходов
на территории Большелугского муниципального образования

№ п/п	Данные о нахождении мест (площадок) накопления твердых коммунальных отходов *	Данные о технических характеристиках мест (площадок) накопления твердых коммунальных отходов	Данные о собственниках мест (площадок) накопления твердых коммунальных отходов	Данные об источниках образования твердых коммунальных отходов, которые складываются в местах (на площадках) накопления твердых коммунальных отходов
1.	Шелеховский район, п. Большой Луг, рядом с земельным участком № 4 по ул. Дорожная	Бетонное покрытие, ограждение с трех сторон, площадь – 27 кв.м., 4 контейнера по 0,75 куб.м. и 1 отсек под КГО	Администрация Шелеховского муниципального района, адрес: г. Шелехов, ул. Ленина, 15	ИЖС п. Большой Луг: ул. Гаражная, ул. Дорожная, ул. Марии Цветаевой, ул. Механизаторов, ул. Спортивная, пер. Гаражный, пер. Есенина
2.	Шелеховский район, п. Большой Луг, пер. Набережный (в районе д. 9)	Бетонное покрытие, ограждение с трех сторон, площадь – 27 кв.м., 5 контейнеров по 0,75 куб.м. и 1 отсек под КГО	Администрация Шелеховского муниципального района, адрес: г. Шелехов, ул. Ленина, 15	ИЖС п. Большой Луг: ул. Луговая, ул. Набережная, ул. 1-я Советская, ул. 2-я Советская, пер. Заозерный, пер. Набережный, пер. Олхинский
3.	Шелеховский район, п. Большой Луг, расположенный за д. 42 по ул. Нагорная	Бетонное покрытие, ограждение с трех сторон, площадь – 27 кв.м., 3 контейнера по 0,75 куб.м. и 1 отсек под КГО	Администрация Шелеховского муниципального района, адрес: г. Шелехов, ул. Ленина, 15	ИЖС п. Большой Луг: ул. 1-я Железнодорожная, ул. Нагорная, пер. Северный
4.	Шелеховский район, п. Большой Луг, расположенный по улице Горной (в районе ул. Лазо, д. 1а)	Бетонное покрытие, ограждение с трех сторон, площадь – 27 кв.м., 4 контейнера по 0,75 куб.м. и 1 отсек под КГО	Администрация Шелеховского муниципального района, адрес: г. Шелехов, ул. Ленина, 15	ИЖС п. Большой Луг: ул. Горная, ул. Еловая, ул. Лазо, ул. Молодежная, ул. Некрасова, ул. Новая, ул. Сосновая, пер. Горный
5.	Шелеховский	Бетонное	Администрация	ИЖС п. Большой Луг:

	район, п. Большой Луг, расположенный на ул. Горького (за д. 27)	покрытие, ограждение с трех сторон, площадь – 27 кв.м., 5 контейнеров по 0,75 куб.м.	Шелеховского муниципального района, адрес: г. Шелехов, ул. Ленина, 15	ул. Восточная, ул. Глинки, ул. Гоголя, ул. Горького, ул. Комсомольская, ул. Чапаева
6.	Шелеховский район, п. Большой Луг, расположенный на ул. Слюдянской, (в районе д. 1)	Бетонное покрытие, ограждение с трех сторон, площадь – 27 кв.м., 4 контейнера по 0,75 куб.м.	Администрация Шелеховского муниципального района, адрес: г. Шелехов, ул. Ленина, 15	ИЖС п. Большой Луг: ул. Байкальская, ул. Есенина, ул. Пушкина, ул. Рябиновая, ул. Слюдянская, ул. Чайковского, ул. Чкалова
7.	Шелеховский район, п. Большой Луг, расположенный на ул. Айвазовского напротив д. 3	Бетонное покрытие, ограждение с трех сторон, площадь – 27 кв.м., 7 контейнеров по 0,75 куб.м.	Администрация Шелеховского муниципального района, адрес: г. Шелехов, ул. Ленина, 15	ИЖС п. Большой Луг: ул. Айвазовского, ул. Кирова, ул. Ключевая, ул. Левитана, ул. 2-я Левитана, ул. Лермонтова, ул. Лесная, ул. Репина, ул. Широкая, пер. Болотный, пер. Левитана
8.	Шелеховский район, п. Большой Луг, расположенный на ул. Комсомольская напротив д. 69, вблизи расположен хоккейный корт, расстояние до хоккейного корта 36 м	Бетонное покрытие, ограждение с трех сторон, площадь – 27 кв.м., 5 контейнеров по 0,75 куб.м.	Администрация Шелеховского муниципального района, адрес: г. Шелехов, ул. Ленина, 15	ИЖС п. Большой Луг: ул. Береговая, ул. Комсомольская, ул. Майская, ул. Олега Кошевого, ул. Степная, пер. Безымянный
9.	Шелеховский район, п. Большой Луг, расположенный на ул. 2-я Железнодорожн ая, (рядом с д. б), расстояние до детской площадки и водоколонки 32 м	Бетонное покрытие, ограждение с трех сторон, площадь – 27 кв.м., 7 контейнеров по 0,75 куб.м.	Администрация Шелеховского муниципального района, адрес: г. Шелехов, ул. Ленина, 15	ИЖС и МКД п. Большой Луг: ул. Горная, ул. Грибная, ул. Еловая, ул. 2-я Железнодорожная, ул. Зеленая, ул. Ленинская ул. Молодежная, ул. Новая, ул. Привокзальная, ул. Сосновая, ул. 2-я Сосновая,

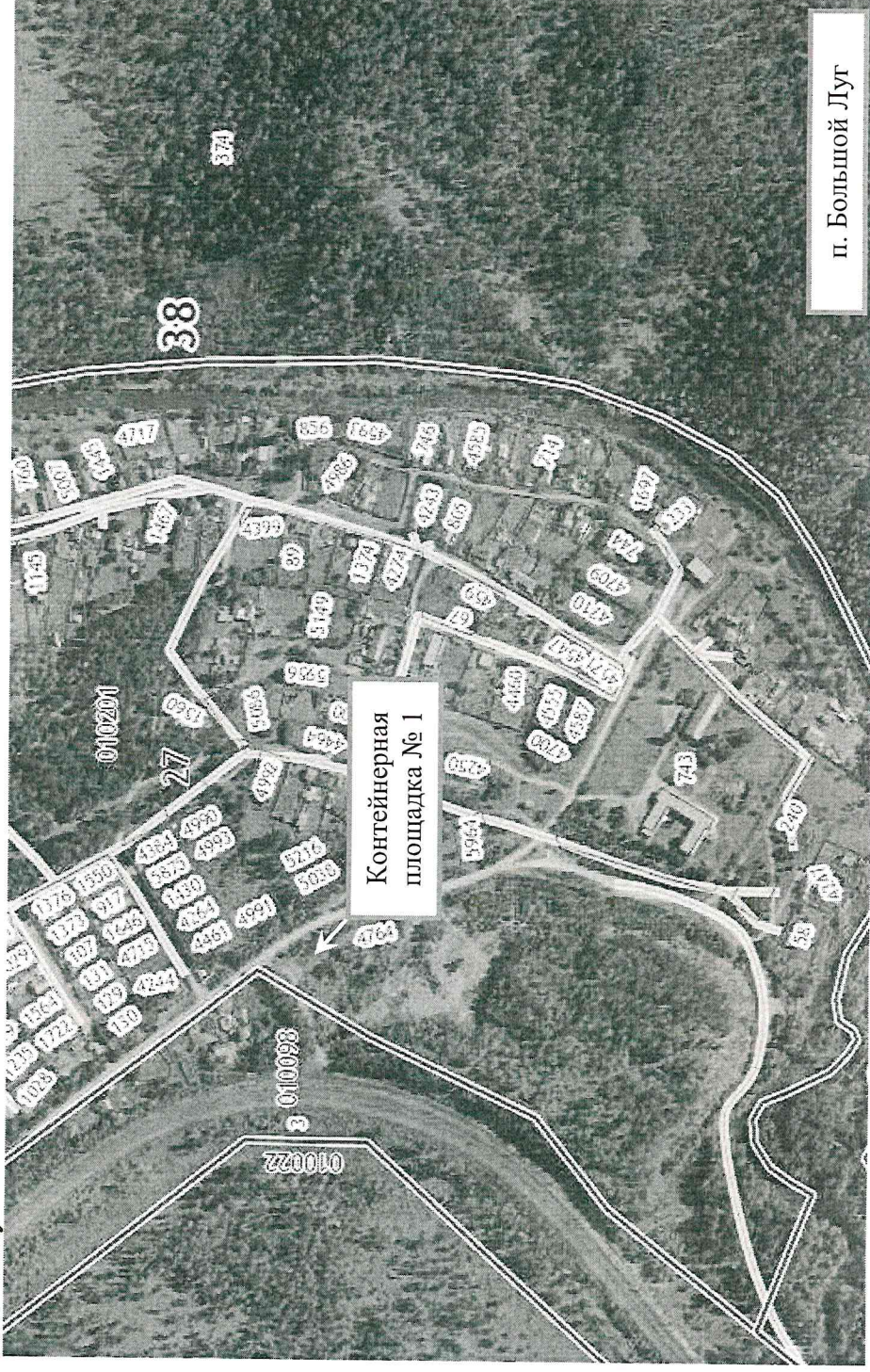
				ул. Школьная, пер. Сосновый
10.	Шелеховский район, п. Большой Луг, расположенный на ул. Подгорная, (напротив д. 24)	Бетонное покрытие, ограждение с трех сторон, площадь – 27 кв.м., 6 контейнеров по 0,75 куб.м.	Администрация Шелеховского муниципального района, адрес: г. Шелехов, ул. Ленина, 15	ИЖС п. Большой Луг: ул. Васильковская, ул. Дачная, ул. Заречная, ул. Луговая, ул. Мальтинская, ул. Подгорная, ул. Ромашковская, ул. Союзная
11.	Шелеховский район, п. Большой Луг, расположенный на пер. Геологов напротив д. 2	Бетонное покрытие, ограждение с трех сторон, площадь – 27 кв.м., 5 контейнеров по 0,75 куб.м.	Администрация Шелеховского муниципального района, адрес: г. Шелехов, ул. Ленина, 15	ИЖС п. Большой Луг: ул. Грибная, ул. Зеленая, ул. Путейская, ул. Таежная, ул. Школьная, пер. Геологов, пер. Зеленый
12.	Шелеховский район, п. Большой Луг, расположенный на ул. Калинина напротив д. 9	Бетонное покрытие, ограждение с трех сторон, площадь – 27 кв.м., 5 контейнеров по 0,75 куб.м.	Администрация Шелеховского муниципального района, адрес: г. Шелехов, ул. Ленина, 15	ИЖС п. Большой Луг: ул. Высоцкого, ул. Заводская, ул. Калинина, ул. Клубная, ул. Матросова, ул. Мира, ул. Рабочая, ул. Садовая, ул. Центральная, ул. Чкалова, ул. Юбилейная
13.	Шелеховский район, п. Большой Луг, расположенный на ул. Шевченко (в начале улицы)	Бетонное покрытие, ограждение с трех сторон, площадь – 27 кв.м., 4 контейнера по 0,75 куб.м.	Администрация Шелеховского муниципального района, адрес: г. Шелехов, ул. Ленина, 15	ИЖС п. Большой Луг: ул. Вокзальная, ул. Дачная, ул. Заречная, ул. Кедровая, ул. Летняя, ул. Шевченко, ул. Широкая, пер. Кедровый, пер. Широкий, пер. Ягодный
14.	Шелеховский район, п. Большой Луг, расположенный на ул. 2-я Железнодорожная, (рядом с д. 2)	Асфальтобетонное покрытие, 2 контейнера по 0,75 куб.м.	Иркутский региональный центр связи – структурное подразделение Иркутской дирекции связи – структурного подразделения Центральной	Офисное и бытовое помещения, производственное помещение ОАО «РЖД»

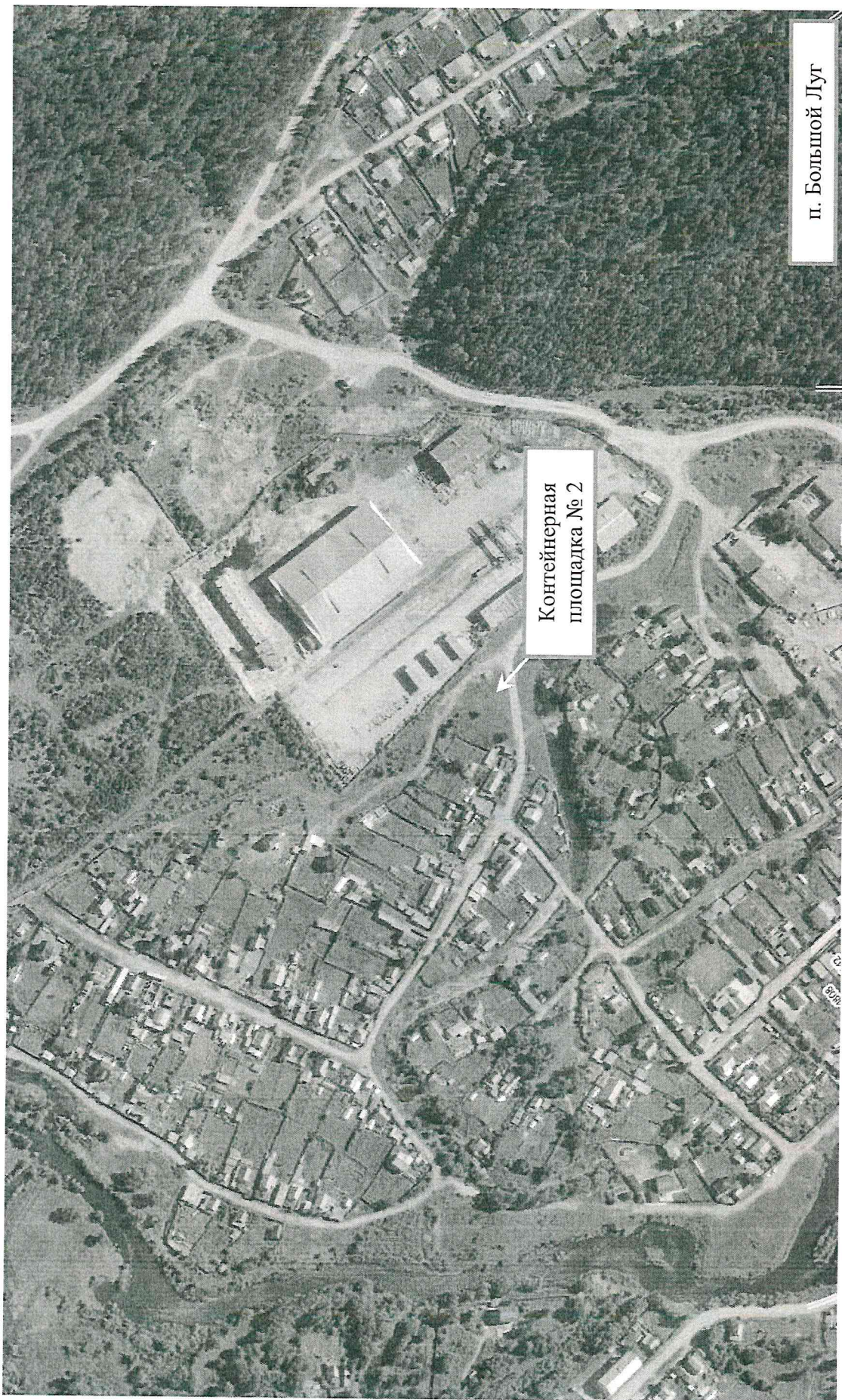
			станции связи – филиала ОАО «РЖД», адрес: г. Иркутск, ул. Маяковского, 25	
15.	Шелеховский район, п. Рассоха, расположенный в районе ул. Щорса	Бетонное покрытие, ограждение с трех сторон, площадь – 27 кв.м., 3 контейнера по 0,75 куб.м.	Администрация Шелеховского муниципального района, адрес: г. Шелехов, ул. Ленина, 15	ИЖС п. Рассоха: ул. Седова, ул. Сибиряков, ул. Солнечная, ул. Черемуховая, ул. Щорса, ул. Энергетиков, пер. Черемуховый
16.	Шелеховский район, п. Огоньки, о.п. «Огоньки» (территория детского оздоровительного лагеря «Огоньки»)	Водонепроницаемое покрытие, ограждение, 11 контейнеров по 0,75 куб.м.	Дирекция социальной сферы Восточно-Сибирской железной дороги – филиала ОАО «РЖД», адрес: г. Иркутск, ул. Боткина, 1	Детский оздоровительный лагерь «Огоньки»

*Схема размещения мест (площадок) накопления твердых коммунальных отходов на территории Большелугского муниципального образования

Схема размещения мест (площадок) накопления твердых коммунальных отходов на территории Большелугского муниципального образования к Реестру мест (площадок) накопления твердых коммунальных отходов на территории Большелугского муниципального образования

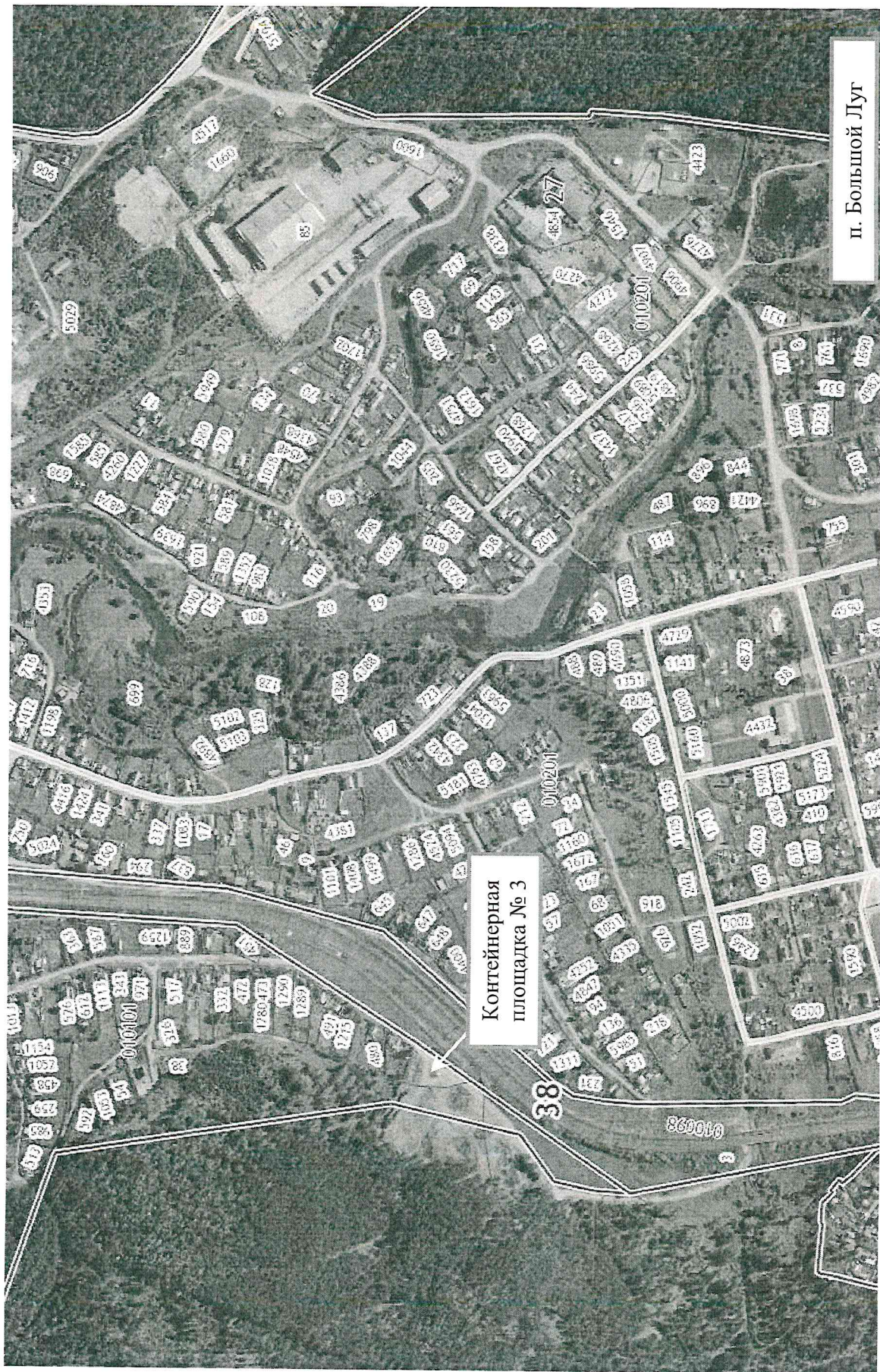
1) п. Большой Луг



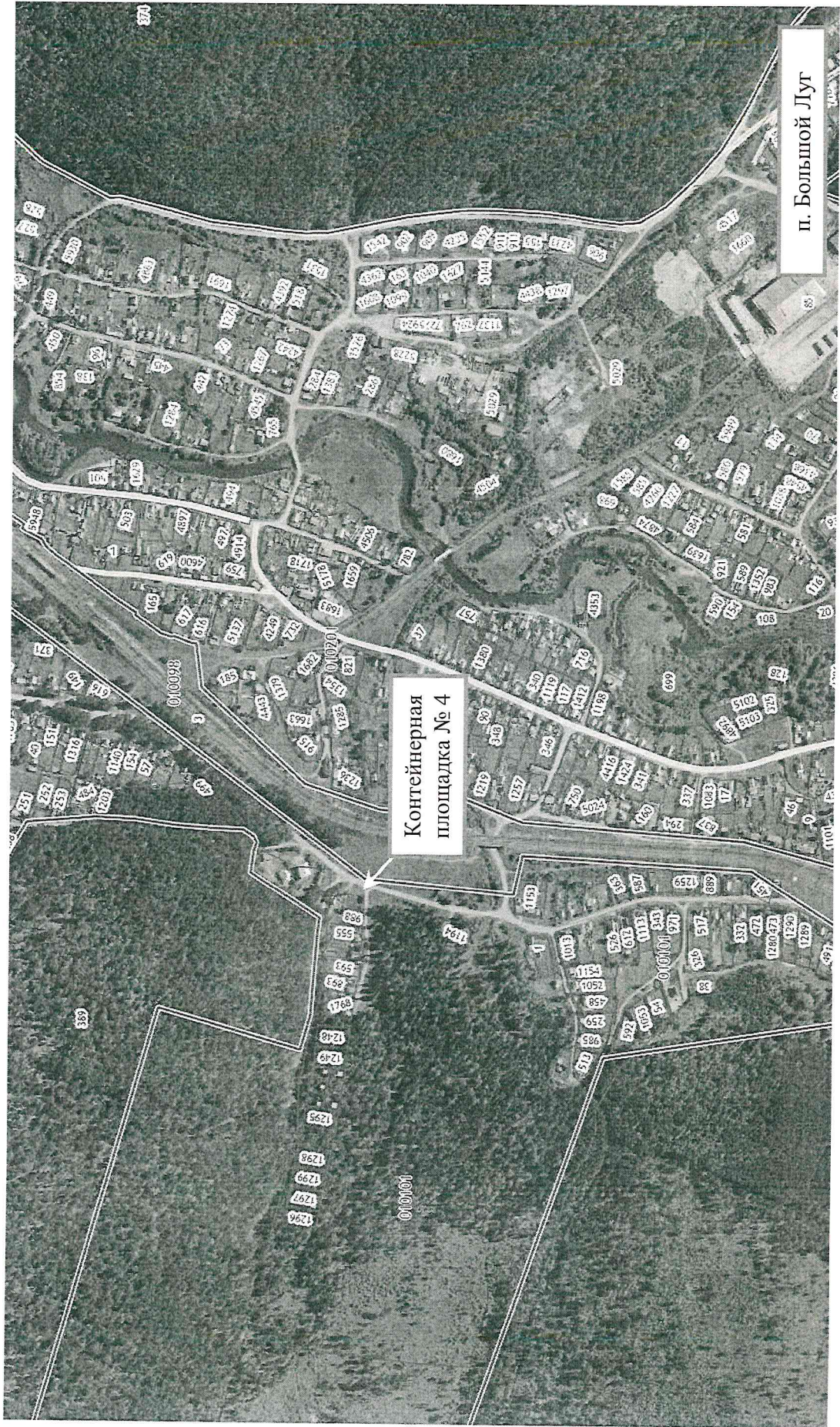


п. Большой Луг

Контейнерная
площадка № 2

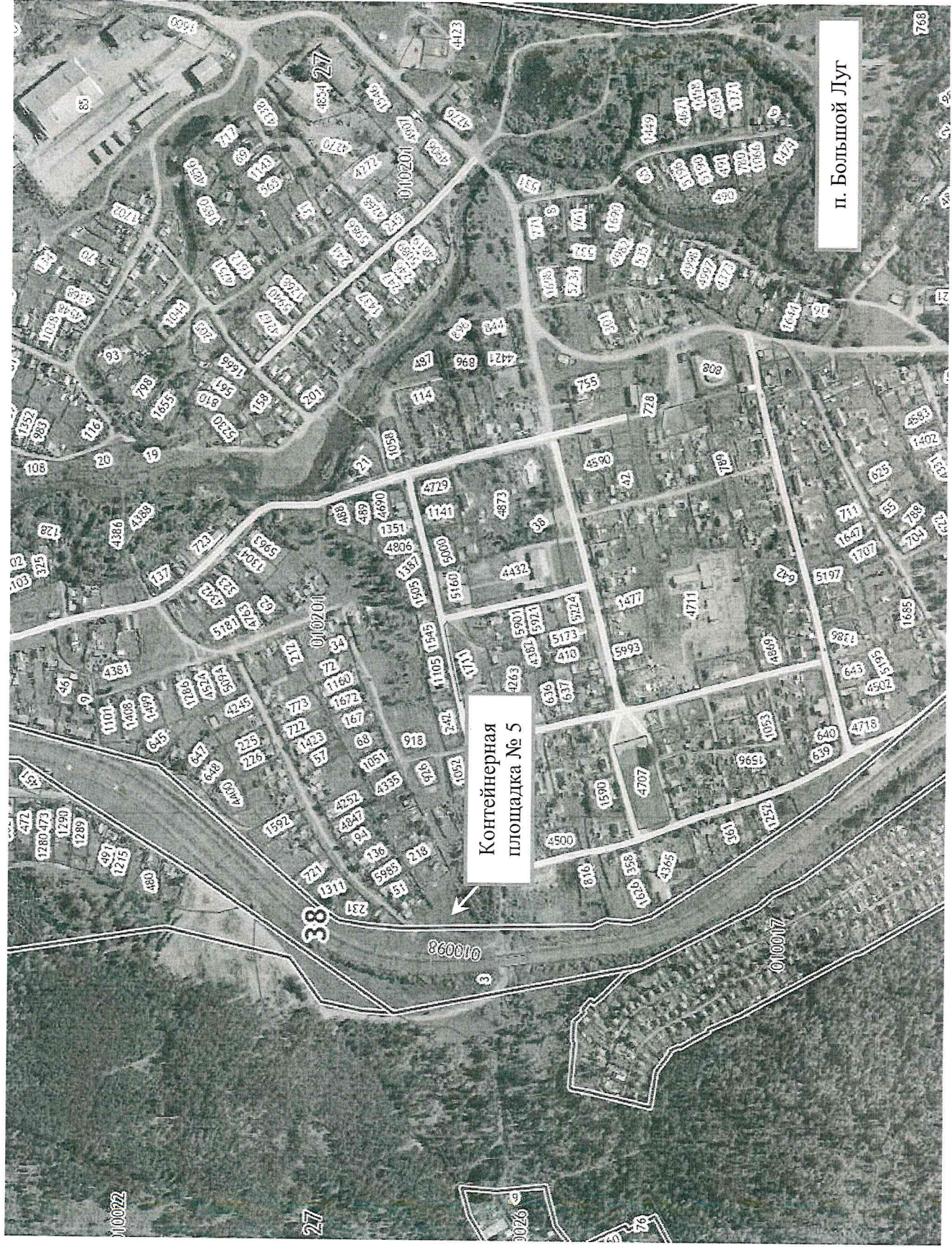


п. Большой Луг



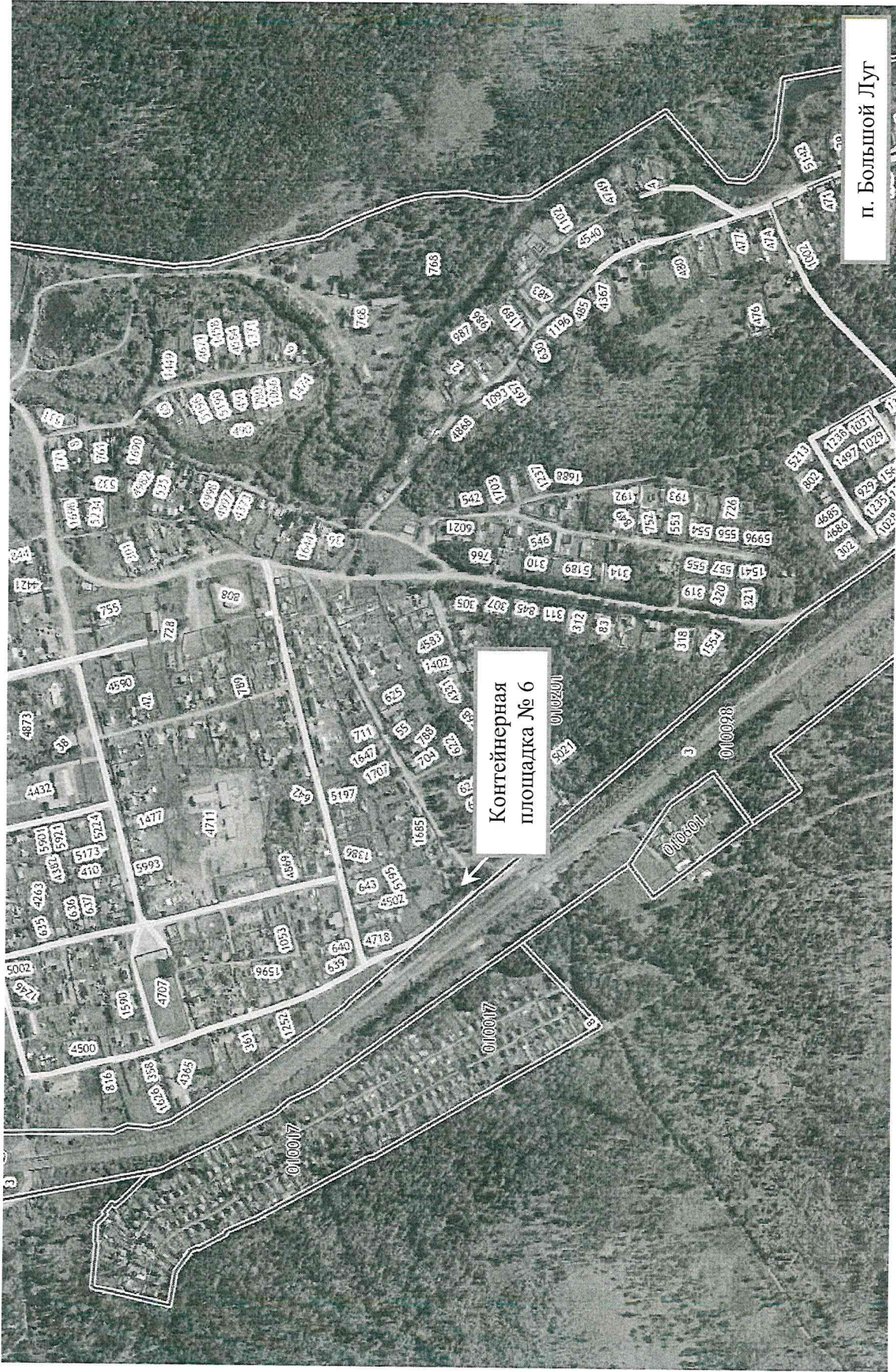
п. Большой Луг

Контейнерная
площадка № 4



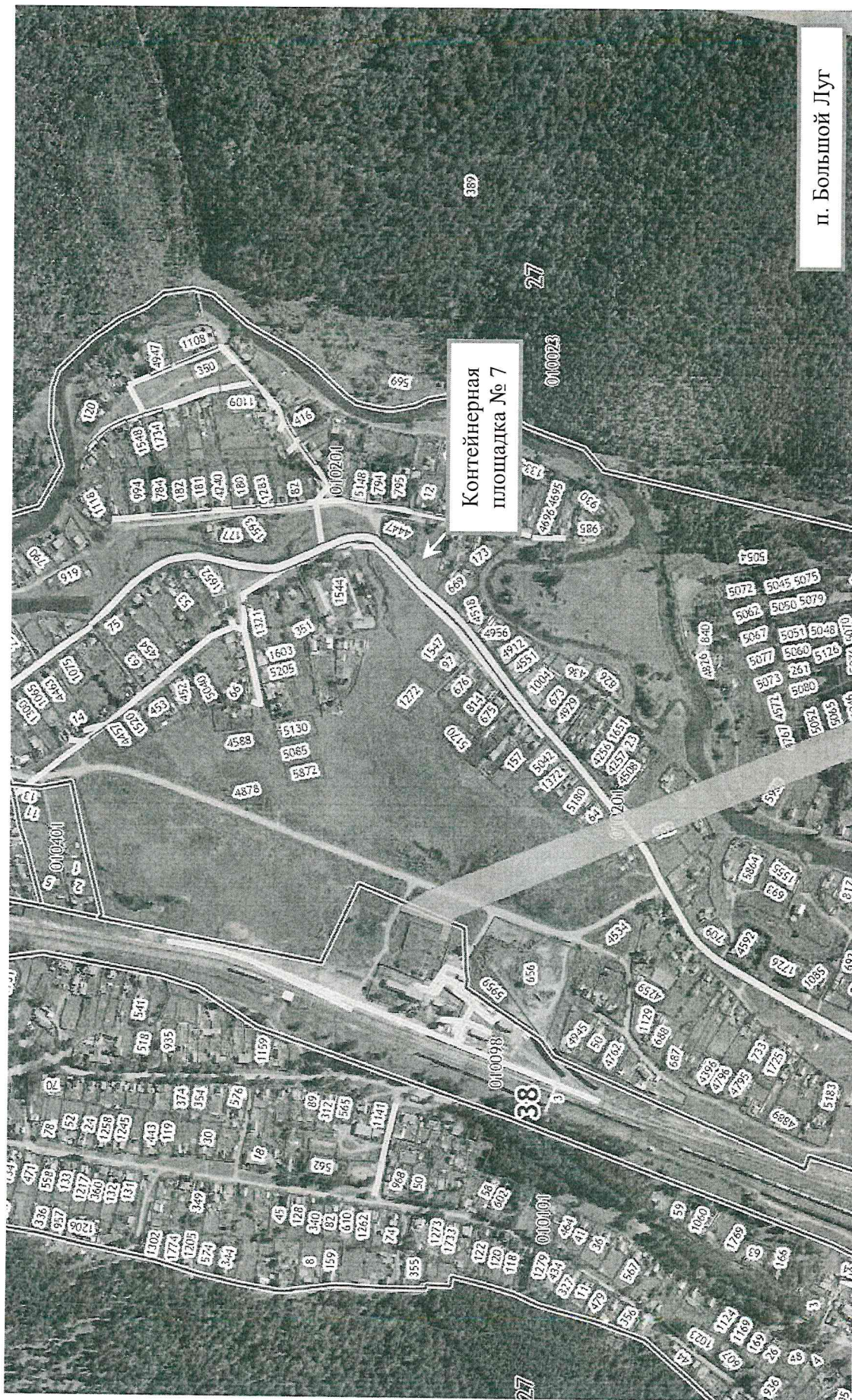
п. Большой Луг

Контейнерная
площадка № 5



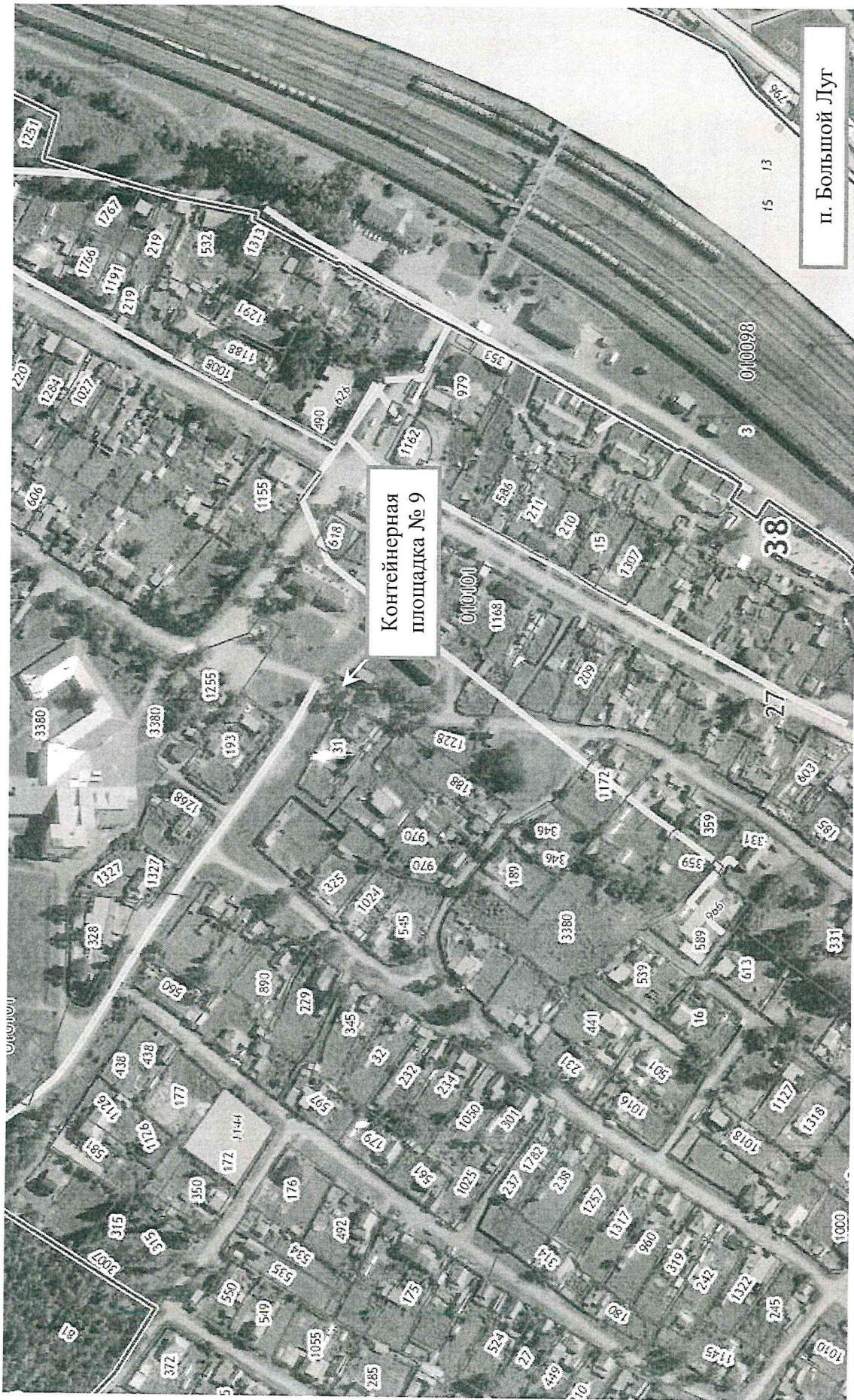
п. Большой Луг

Контейнерная
площадка № 6



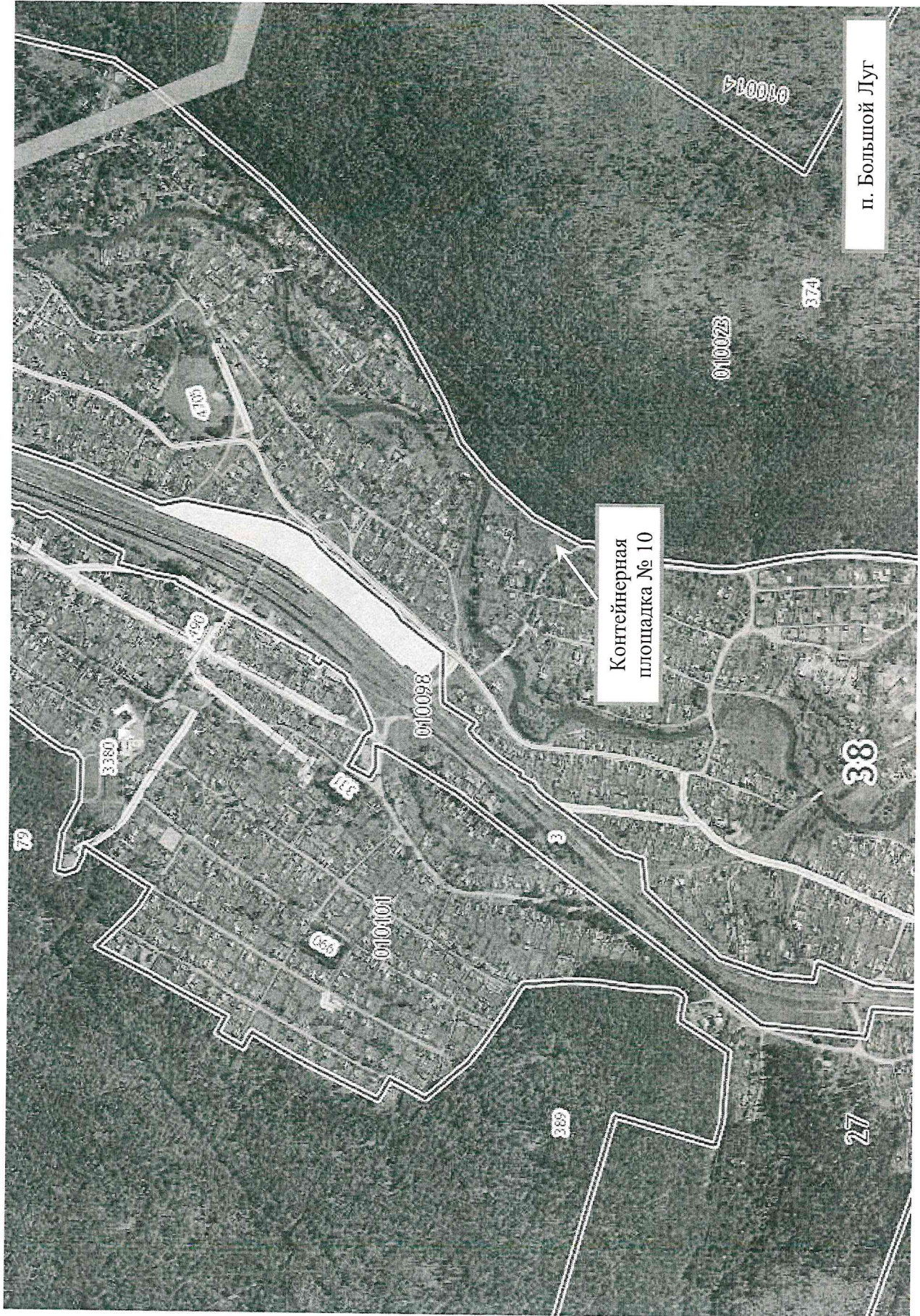


п. Большой Луг



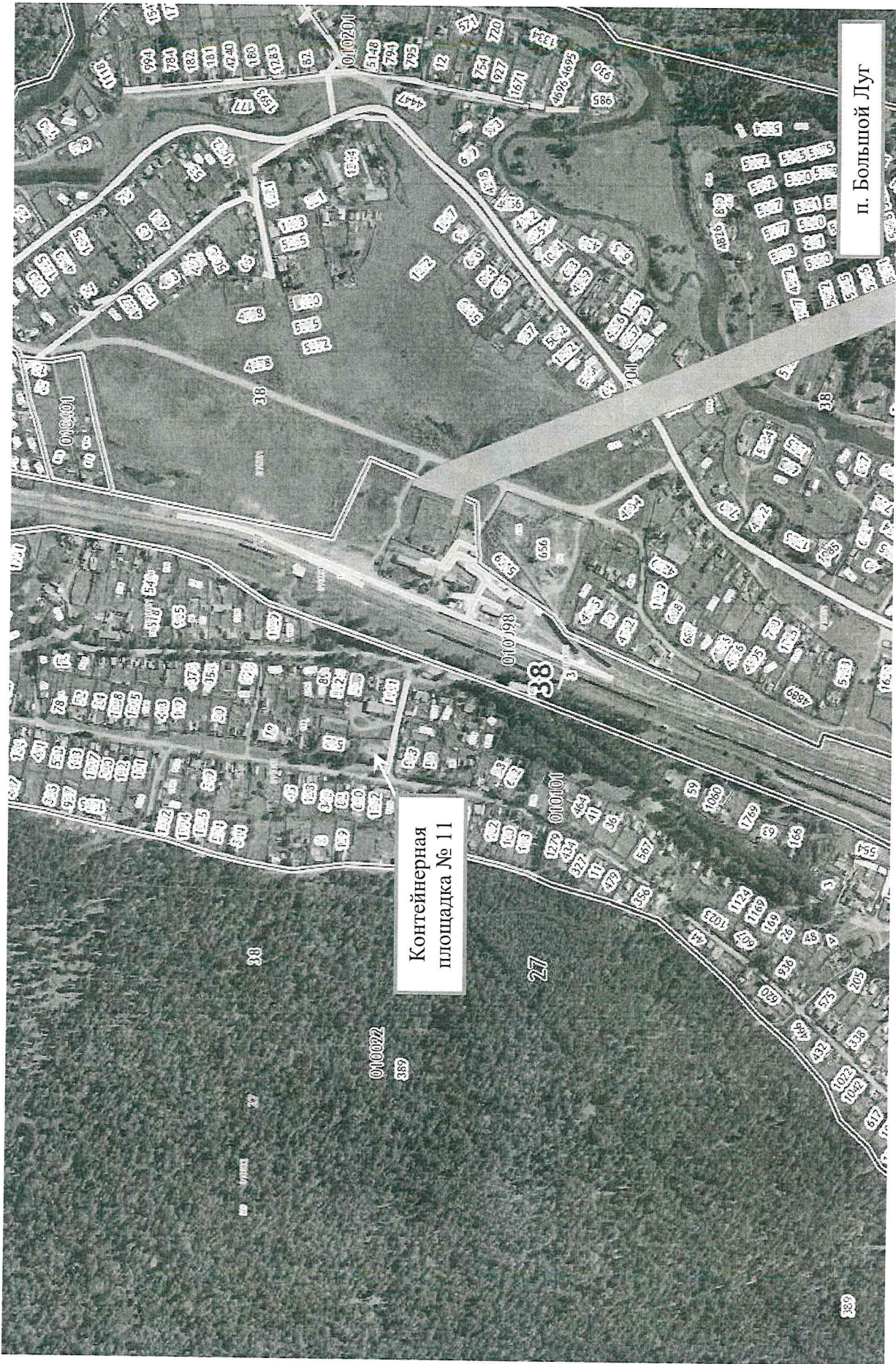
п. Большой Луг

Контейнерная
площадка № 9



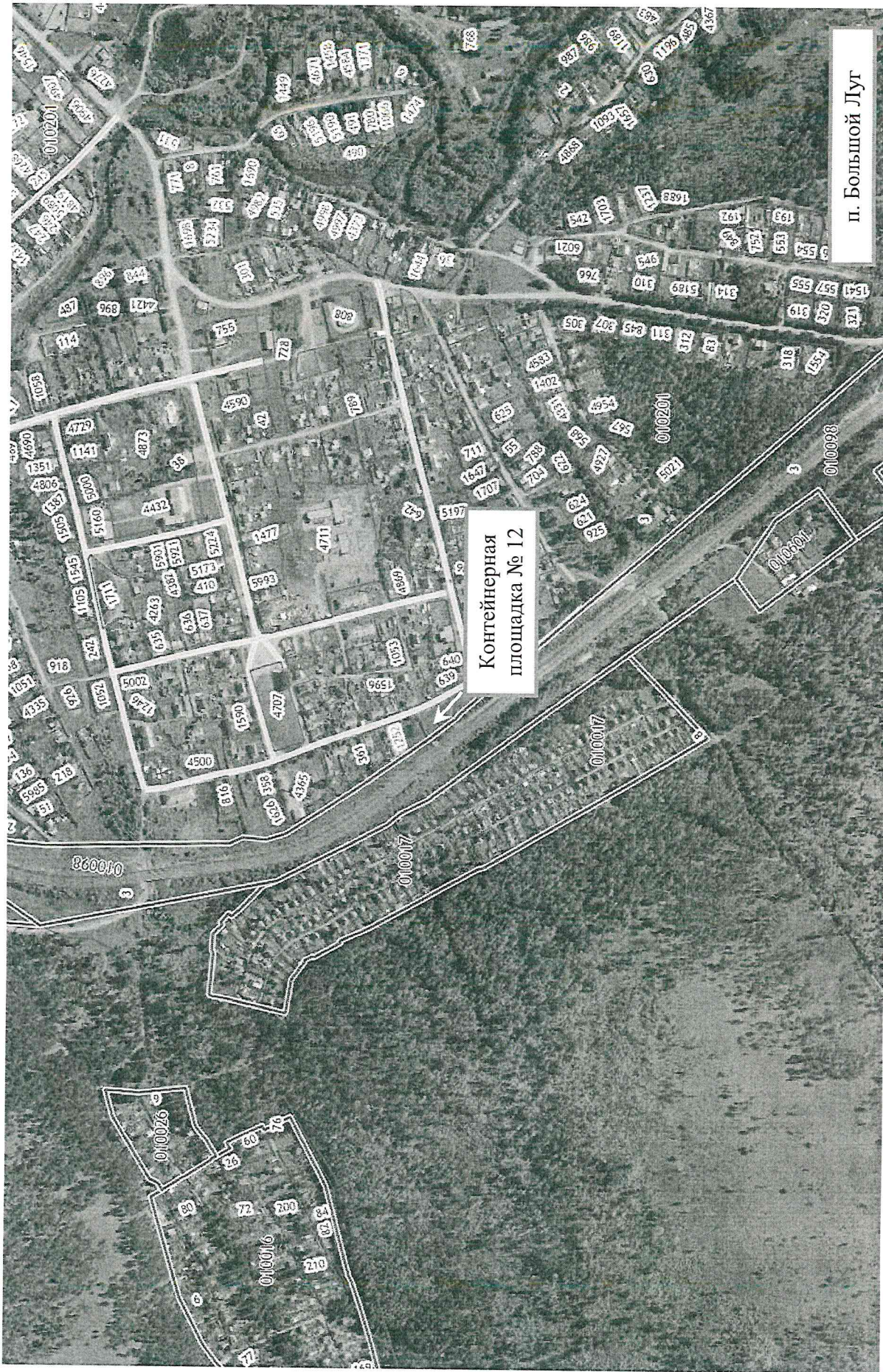
п. Большой Луг

Контейнерная
площадка № 10



Контейнерная
площадка № 11

п. Большой Луг



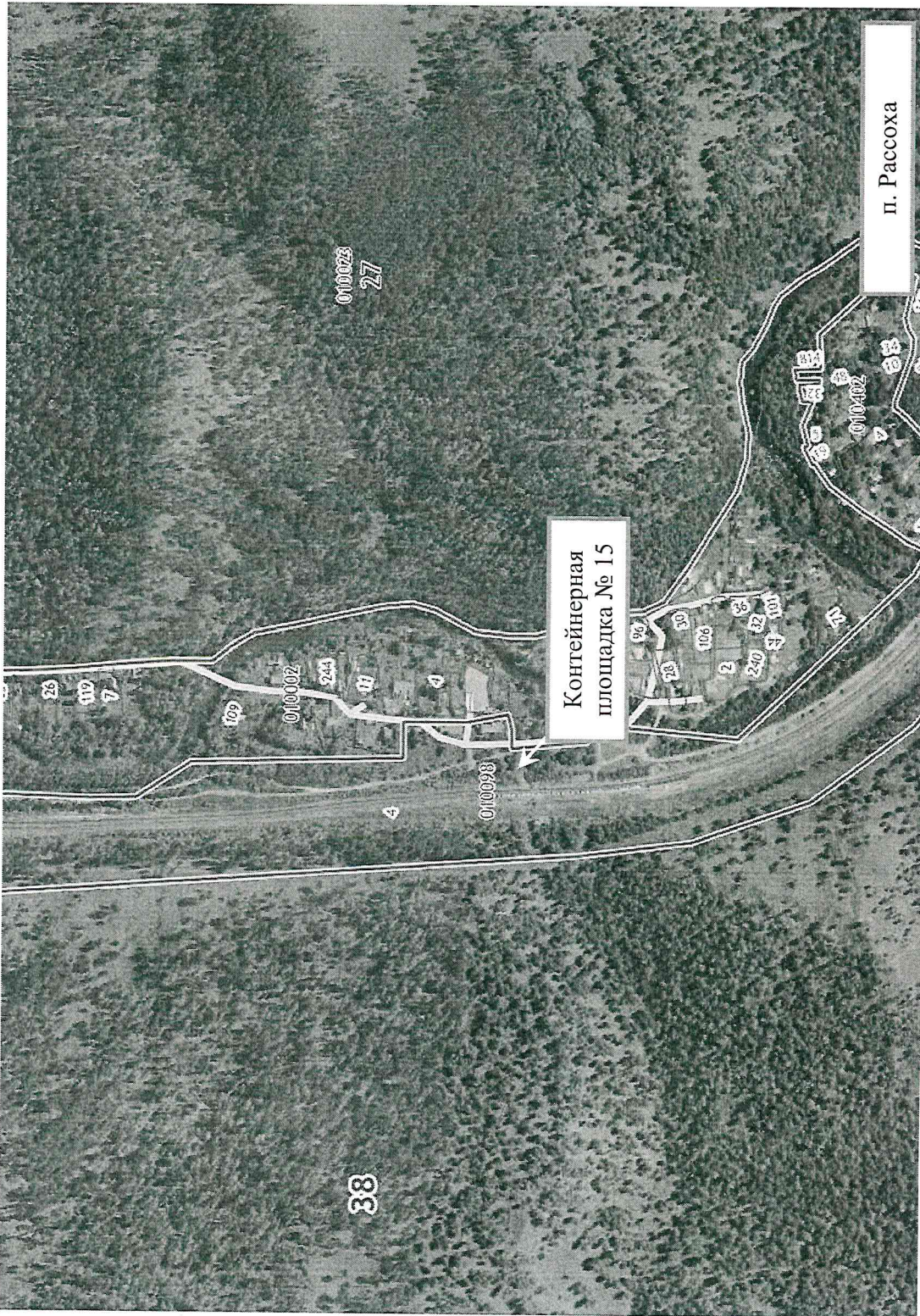
Контейнерная
площадка № 12

п. Большой Луг

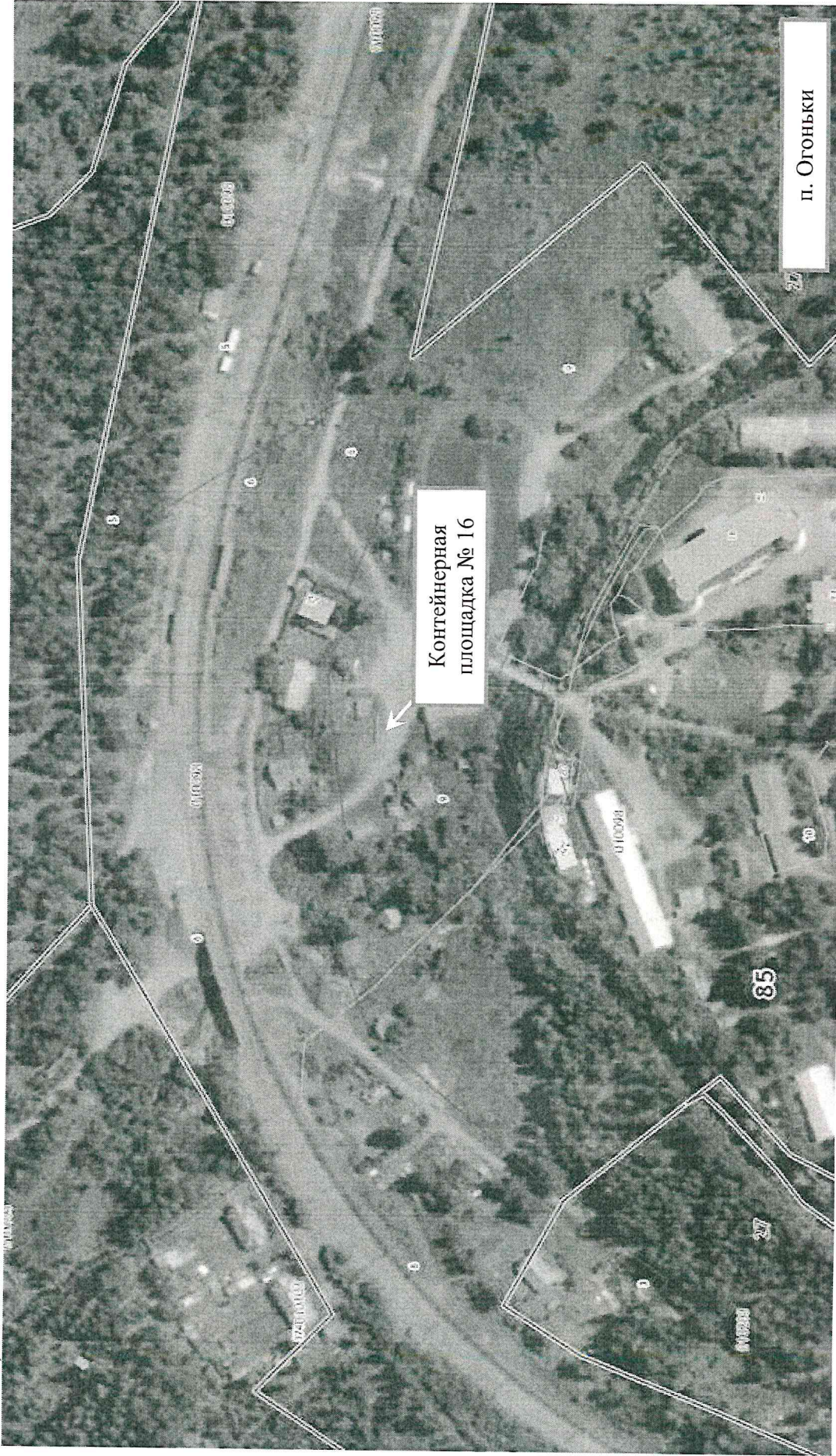


п. Большой Луг

2) п. Рассоха



3) п. Огоньки



Приложение 3 к постановлению
Администрации Шелеховского
муниципального района от 16.01.2019
№ 28-па

Реестр мест (площадок) накопления твердых коммунальных отходов
на территории Олхинского муниципального образования

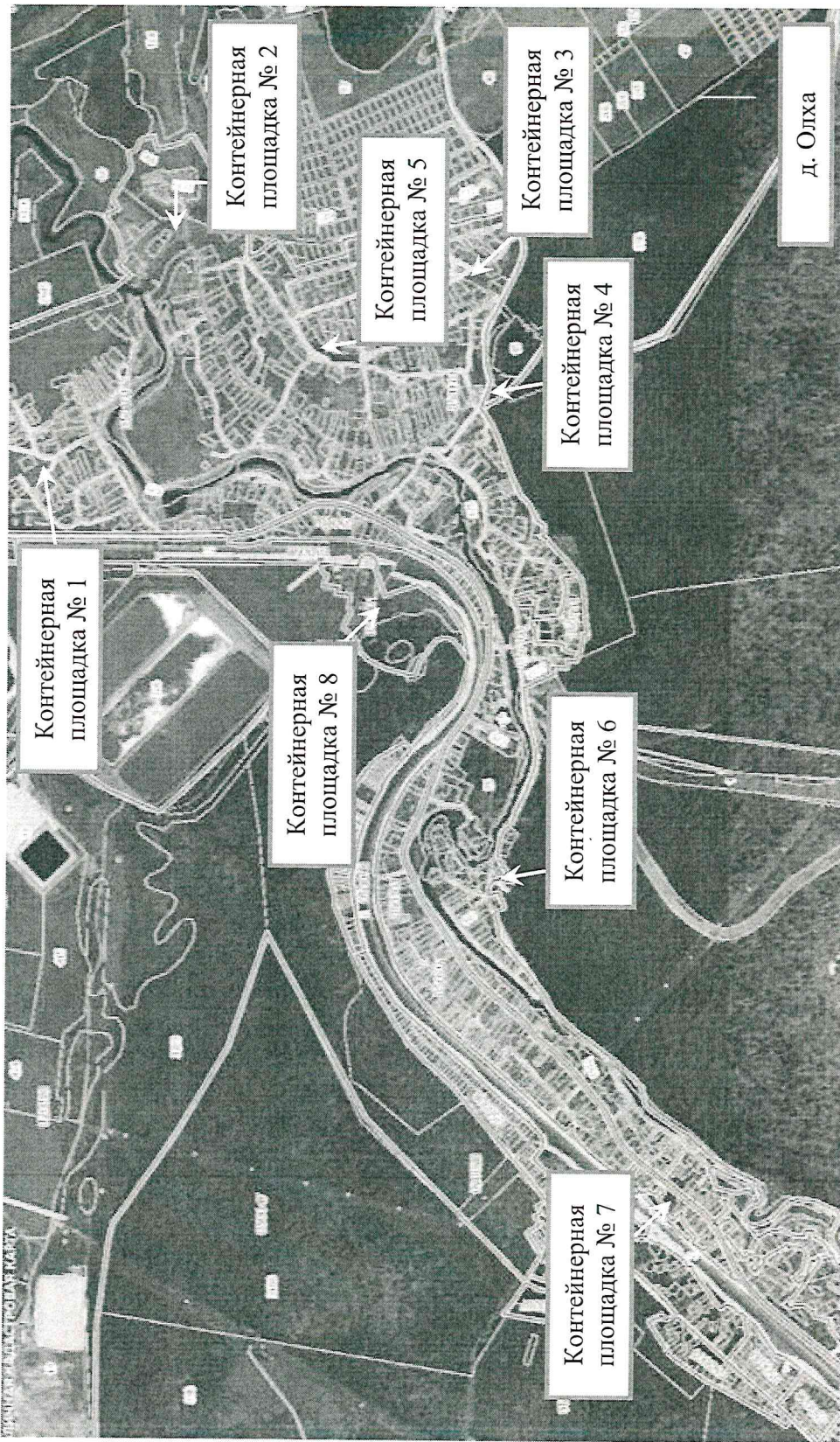
№ п/п	Данные о нахождении мест (площадок) накопления твердых коммунальных отходов *	Данные о технических характеристиках мест (площадок) накопления твердых коммунальных отходов	Данные о собственниках мест (площадок) накопления твердых коммунальных отходов	Данные об источниках образования твердых коммунальных отходов, которые складываются в местах (на площадках) накопления твердых коммунальных отходов
1.	Шелеховский район, д. Олха, в районе ул. Дальняя, д. 6	Бетонное покрытие, ограждение с трех сторон, площадь – 27 кв.м., 4 контейнера по 0,75 куб.м. и 1 отсек под КГО	Администрация Шелеховского муниципального района, адрес: г. Шелехов, ул. Ленина, 15	ИЖС д. Олха: ул. Веселая, ул. Дальняя, ул. Депутатская, ул. Калтусная, ул. Комсомольская, ул. Октябрьская, пер. Лазаревский
2.	Шелеховский район, д. Олха, в районе ул. Заречная, д. 101	Бетонное покрытие, ограждение с трех сторон, площадь – 21 кв.м., 3 контейнера по 0,75 куб.м. и 1 бункер под КГО	Администрация Шелеховского муниципального района, адрес: г. Шелехов, ул. Ленина, 15	ИЖС д. Олха: ул. Заречная, ул. Новая, ул. Раздольная, ул. Сосновая
3.	Шелеховский район, д. Олха, в районе пер. Лесной, д. 13 «а»	Бетонное покрытие, ограждение с трех сторон, площадь 21 кв.м., 5 контейнеров по 0,75 куб.м. 1 отсек под КГО	Администрация Шелеховского муниципального района, адрес: г. Шелехов, ул. Ленина, 15	ИЖС д. Олха: ул. Залуговая, ул. Казачья, ул. Култукская, ул. Луговая, ул. Молодежная, ул. Никоновская, ул. Подгорная, ул. Полевая, ул. Солнечная, ул. Хуторская пер. Лесной, пер. Олхинский
4.	Шелеховский район, д. Олха, ул. Карьерная, д. 2Г	Бетонное покрытие, ограждение с трех сторон, площадь – 21 кв.м., 5 контейнеров	Администрация Шелеховского муниципального района, адрес:	ИЖС д. Олха: ул. Заречная, ул. Карьерная; ул. Майская,

		по 0,75 куб.м. 1 отсек под КГО	г. Шелехов, ул. Ленина, 15	ул. Советская, ул. 1-я Советская, пер. Карьерный
5.	Шелеховский район, д. Олха, в районе ул. Лесная, д. 21б	Бетонное покрытие, ограждение с трех сторон, площадь – 21 кв.м., 3 контейнера по 0,75 куб.м. и 1 бункер под КГО	Администрация Шелеховского муниципального района, адрес: г. Шелехов, ул. Ленина, 15	ИЖС д. Олха: ул. Заречная, ул. Лесная, ул. Мира, ул. Молодежная, ул. Набережная, ул. Новая, ул. Пионерская, ул. Подгорная, ул. Полевая, ул. Солнечная, ул. Строителей, пер. Лесной
6.	Шелеховский район, д. Олха, рядом с ул. Известковая, д. 21	Бетонное покрытие, ограждение с трех сторон, площадь – 27 кв.м., 4 контейнера по 0,75 куб.м. 1 отсек под КГО	Администрация Шелеховского муниципального района, адрес: г. Шелехов, ул. Ленина, 15	ИЖС д. Олха: ул. Известковая, ул. Садовая, ул. Сибирская, ул. Степная, ул. Школьная
7.	Шелеховский район, д. Олха, в районе ул. Сибирская, д. 130	Бетонное покрытие, ограждение с трех сторон, площадь – 27 кв.м., 4 контейнера по 0,75 куб.м. и 1 бункер под КГО	Администрация Шелеховского муниципального района, адрес: г. Шелехов, ул. Ленина, 15	ИЖС д. Олха: ул. Безымянная, ул. Олхинская, ул. Сибирская, ул. Степная
8.	Шелеховский район, д. Олха, ул. Железнодорожная, в районе дома № 1б	Бетонное покрытие, ограждение с трех сторон, площадь – 19,5 кв.м., 4 контейнера по 0,75 куб.м. и 1 отсек под КГО	Администрация Шелеховского муниципального района, адрес: г. Шелехов, ул. Ленина, 15	ИЖС д. Олха: ул. Железнодорожная, ул. Советская
9.	Шелеховский район, п. Дачная, в районе д. 6 и остановочного пункта «Дачная» ВСЖД	Бетонное покрытие, ограждение с трех сторон, площадь – 19,5 кв.м., 4 контейнера по 0,75 куб.м. и 1 отсек под КГО	Администрация Шелеховского муниципального района, адрес: г. Шелехов, ул. Ленина, 15	ИЖС п. Дачная

*Схема размещения мест (площадок) накопления твердых коммунальных отходов на территории Олхинского муниципального образования

Схема размещения мест (площадок) накопления твердых коммунальных отходов на территории Олхинского муниципального образования к Реестру мест (площадок) накопления твердых коммунальных отходов на территории Олхинского муниципального образования

1) д. Олха:



2) п. Дачная:



Приложение 4 к постановлению
Администрации Шелеховского
муниципального района от 16.01.2019
№ 28-па

Реестр мест (площадок) накопления твердых коммунальных отходов
на территории Подкаменского муниципального образования

№ п/п	Данные о нахождении мест (площадок) накопления твердых коммунальных отходов *	Данные о технических характеристиках мест (площадок) накопления твердых коммунальных отходов	Данные о собственниках мест (площадок) накопления твердых коммунальных отходов	Данные об источниках образования твердых коммунальных отходов, которые складываются в местах (на площадках) накопления твердых коммунальных отходов
1.	Шелеховский район, п. Подкаменная, севернее на расстоянии 42 м. от д. 5 ул. Вокзальная	Бетонное покрытие, ограждение с трех сторон, площадь – 21 кв.м., 3 контейнера по 0,75 куб.м. и 1 бункер под КГО	Администрация Шелеховского муниципального района, адрес: г. Шелехов, ул. Ленина, 15	ИЖС и МКД п. Подкаменная: ул. Вокзальная, ул. Железнодорожная, ул. Нагорная,
2.	Шелеховский район, п. Подкаменная, севернее на расстоянии 21 м. от д. 25 ул. Железнодорожная	Бетонное покрытие, ограждение с трех сторон, площадь – 21 кв.м., 3 контейнера по 0,75 куб.м.	Администрация Шелеховского муниципального района, адрес: г. Шелехов, ул. Ленина, 15	ИЖС и МКД п. Подкаменная: ул. Вокзальная, ул. Железнодорожная, ул. Нагорная
3.	Шелеховский район, п. Подкаменная, восточнее на расстоянии 80 м. от д. 4 ул. Майская	Бетонное покрытие, ограждение с трех сторон, площадь – 21 кв.м., 3 контейнера по 0,75 куб.м. и 1 бункер под КГО	Администрация Шелеховского муниципального района, адрес: г. Шелехов, ул. Ленина, 15	ИЖС п. Подкаменная: ул. Заречная, ул. Литвинова, ул. Майская
4.	Шелеховский район, п. Подкаменная, западнее на расстоянии 20 м. от д. 2 ул. Ленина	Бетонное покрытие, ограждение с трех сторон, площадь – 21 кв.м., 3 контейнера по 0,75 куб.м.	Администрация Шелеховского муниципального района, адрес: г. Шелехов, ул. Ленина, 15	ИЖС п. Подкаменная: ул. Ключевая, ул. Ленина, ул. Лесная, ул. Подгорная, ул. Сосновая

*Схема размещения мест (площадок) накопления твердых коммунальных отходов на территории Подкаменского муниципального образования

Приложение 5 к постановлению
Администрации Шелеховского
муниципального района от 16.01.2019
№ 28-па

Реестр мест (площадок) накопления твердых коммунальных отходов
на территории Шаманского муниципального образования

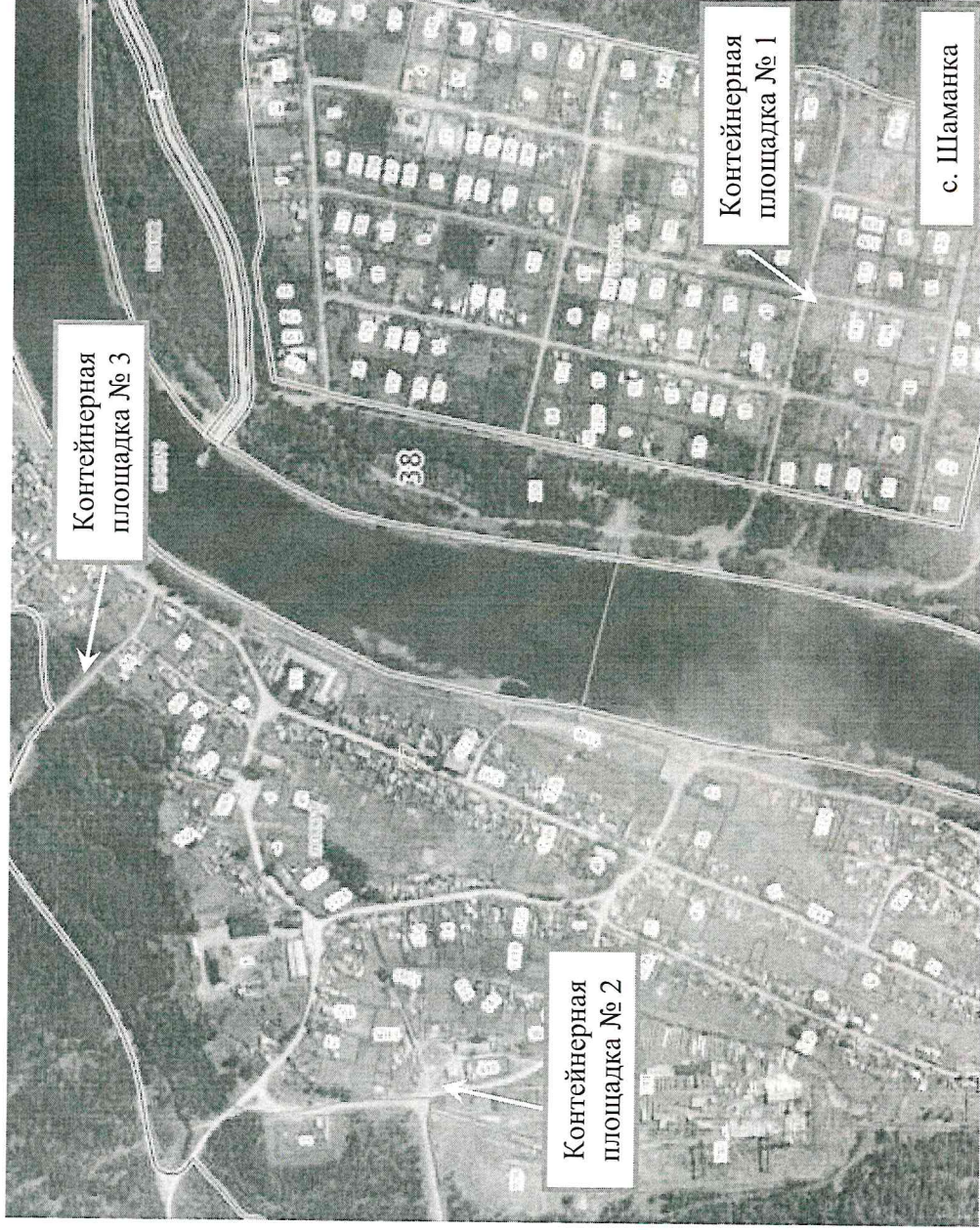
№ п/п	Данные о нахождении мест (площадок) накопления твердых коммунальных отходов *	Данные о технических характеристиках мест (площадок) накопления твердых коммунальных отходов	Данные о собственниках мест (площадок) накопления твердых коммунальных отходов	Данные об источниках образования твердых коммунальных отходов, которые складироваться в местах (на площадках) накопления твердых коммунальных отходов
1.	Шелеховский район, с. Шаманка, в районе ул. Куйтунская, напротив д. 27А	Бетонное покрытие, ограждение с трех сторон, площадь – 27 кв.м., 4 контейнера по 0,75 куб.м., 1 бункер под КГО и 1 отсек под КГО	Администрация Шелеховского муниципального района, адрес: г. Шелехов, ул. Ленина, 15	ИЖС с. Шаманка: ул. Выгузовская, ул. Зелёная, ул. Куйтунская, ул. Мотская, ул. Смоляная, ул. Солонечная, ул. Черёмуховая
2.	Шелеховский район, с. Шаманка, ул. Горная, напротив дома № 18	Бетонное покрытие, ограждение с трех сторон, площадь – 19,5 кв.м., 4 контейнера по 0,75 куб.м. и 1 отсек под КГО	Администрация Шелеховского муниципального района, адрес: г. Шелехов, ул. Ленина, 15	ИЖС с. Шаманка: ул. Горная, ул. Комсомольская, ул. Лесная, ул. Набережная, ул. Советская, ул. Юбилейная
3.	Шелеховский район, с. Шаманка, ул. Солнечная, напротив дома № 22	Бетонное покрытие, ограждение с трех сторон, площадь – 19,5 кв.м., 4 контейнера по 0,75 куб.м. и 1 отсек под КГО	Администрация Шелеховского муниципального района, адрес: г. Шелехов, ул. Ленина, 15	ИЖС с. Шаманка: ул. Горная, ул. Дачная, ул. Советская, ул. Солнечная, ул. Сосновая
4.	Шелеховский район, с. Моты, в районе ул. Пионерская, прилегающий к участку № 48	Бетонное покрытие, ограждение с трех сторон, площадь – 21 кв.м., 3 контейнера по 0,75 куб.м., и 1 отсек под КГО	Администрация Шелеховского муниципального района, адрес: г. Шелехов, ул. Ленина, 15	ИЖС с. Моты: ул. Береговая, ул. Боровая, ул. Веселая, ул. Горная, ул. Иркутная, ул. Карьерная, ул. Лесная, ул. Луговая,

				ул. Магистральная, ул. Набережная, ул. Нижняя, ул. Осиновая, ул. Пионерская, ул. Подснежная, ул. Садовая, ул. Светлая, ул. Цветочная, ул. Центральная, ул. Черемуховая, пер. Веселый, пер. Домашний пер. Солнечный
5.	Шелеховский район, с. Моты, в районе ул. Магистральная, д. 7	Бетонное покрытие, ограждение с трех сторон, площадь – 21 кв.м., 3 контейнера по 0,75 куб.м. и 1 бункер под КГО	Администрация Шелеховского муниципального района, адрес: г. Шелехов, ул. Ленина, 15	ИЖС с. Моты: ул. Байкальская, ул. Березовая, ул. Грибная, ул. Заречная, ул. Кабельная, ул. Магистральная, ул. Сосновая, ул. Тракторная, пер. Дачный

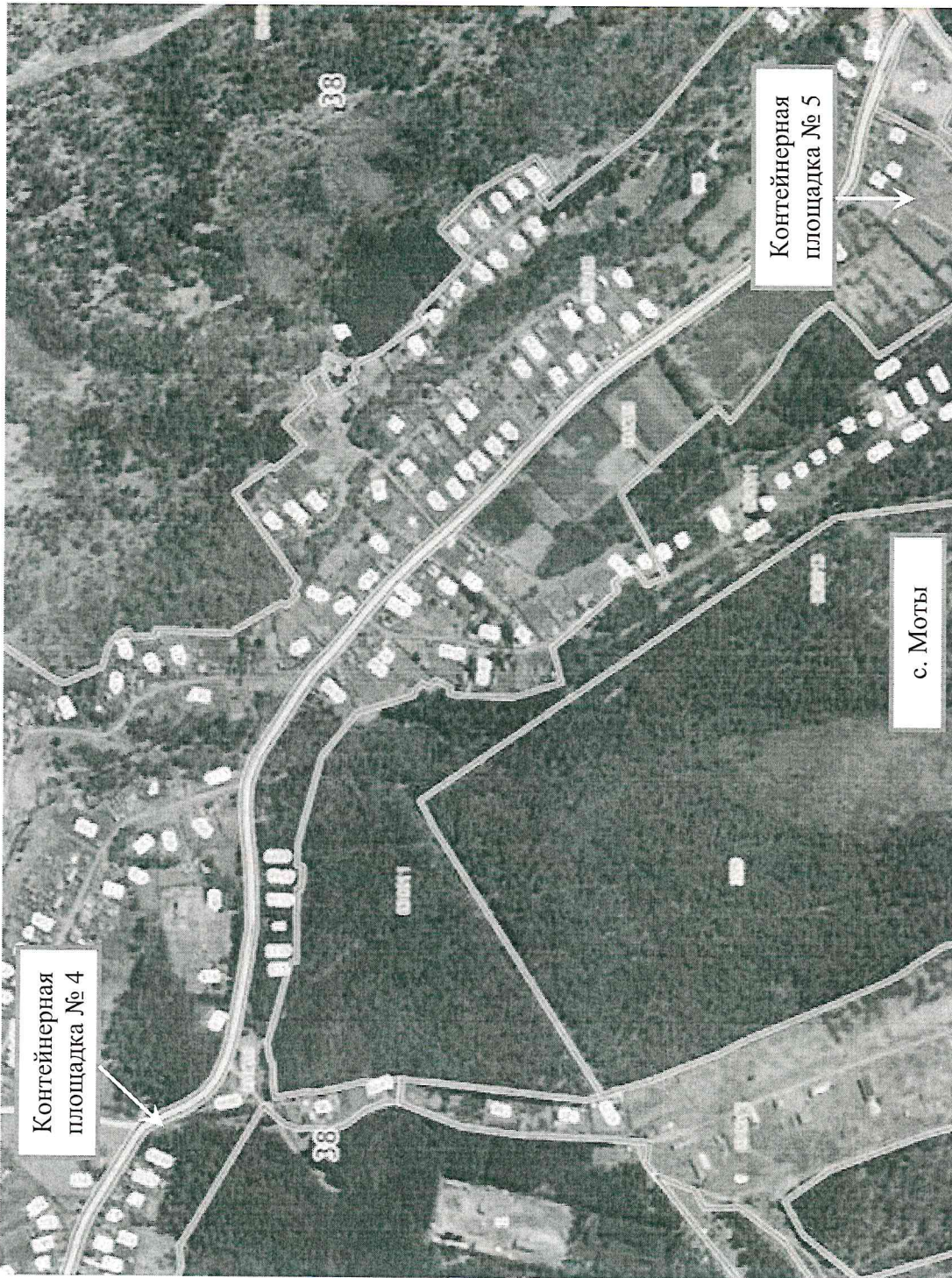
*Схема размещения мест (площадок) накопления твердых коммунальных отходов на территории Шаманского муниципального образования

Схема размещения мест (площадок) накопления твердых коммунальных отходов на территории Шаманского муниципального образования к Реестру мест (площадок) накопления твердых коммунальных отходов на территории Шаманского муниципального образования

1) с. Шаманка

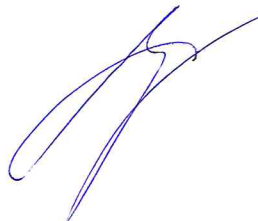


2) с. Моты



2. Постановление подлежит официальному опубликованию в газете «Шелеховский вестник» и размещению на официальном сайте Администрации Шелеховского муниципального района в информационно-телекоммуникационной сети «Интернет».

Мэр Шелеховского
муниципального района



М.Н. Модин