



Российская Федерация  
Иркутская область

**АДМИНИСТРАЦИЯ ШЕЛЕХОВСКОГО МУНИЦИПАЛЬНОГО РАЙОНА**  
**ПОСТАНОВЛЕНИЕ**

От 28.05.2020 № 322-ПА

О внесении изменений в постановление  
Администрации Шелеховского  
муниципального района от 16.01.2019  
№ 28-па

В целях уточнения созданных и планируемых к размещению мест (площадок) накопления твердых коммунальных отходов на территории сельских поселений Шелеховского района, в соответствии со статьей 13.4 Федерального закона от 24.06.1998 № 89-ФЗ «Об отходах производства и потребления», Постановлением Правительства Российской Федерации от 31.08.2018 № 1039 «Об утверждении Правил обустройства мест (площадок) накопления твердых коммунальных отходов и ведения их реестра», статьями 30, 31, 34, 35 Устава Шелеховского района, Администрация Шелеховского муниципального района

**ПОСТАНОВЛЯЕТ:**

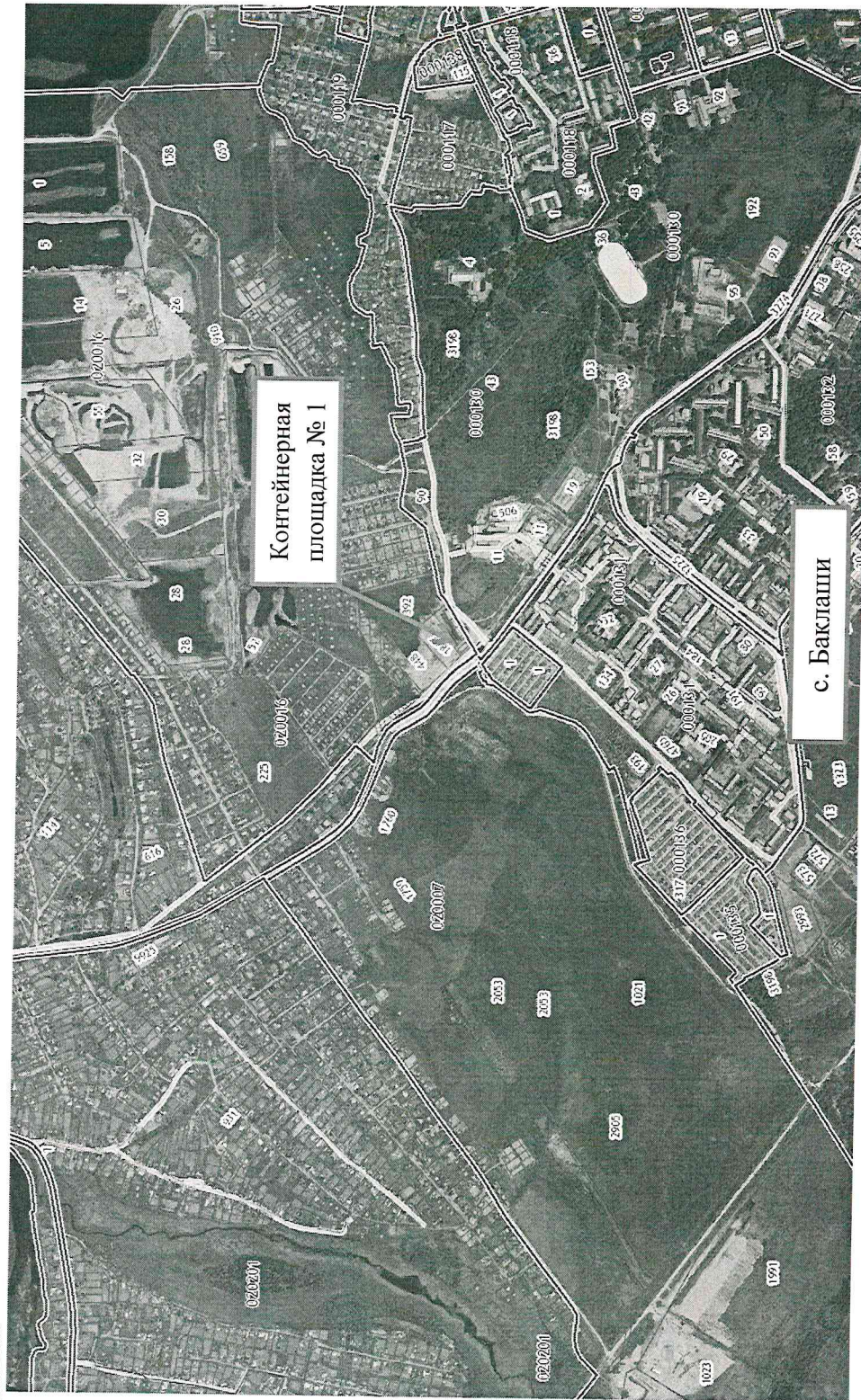
1. Внести изменения в постановление Администрации Шелеховского муниципального района от 16.01.2019 № 28-па «Об утверждении схемы и реестра мест (площадок) накопления твердых коммунальных отходов на территории сельских поселений Шелеховского района», изложив Приложения 1, 2 в следующей редакции:



Схема размещения мест (площадок) накопления твердых коммунальных отходов  
на территории сельских поселений Шелеховского района

1. Баклашинское муниципальное образование:

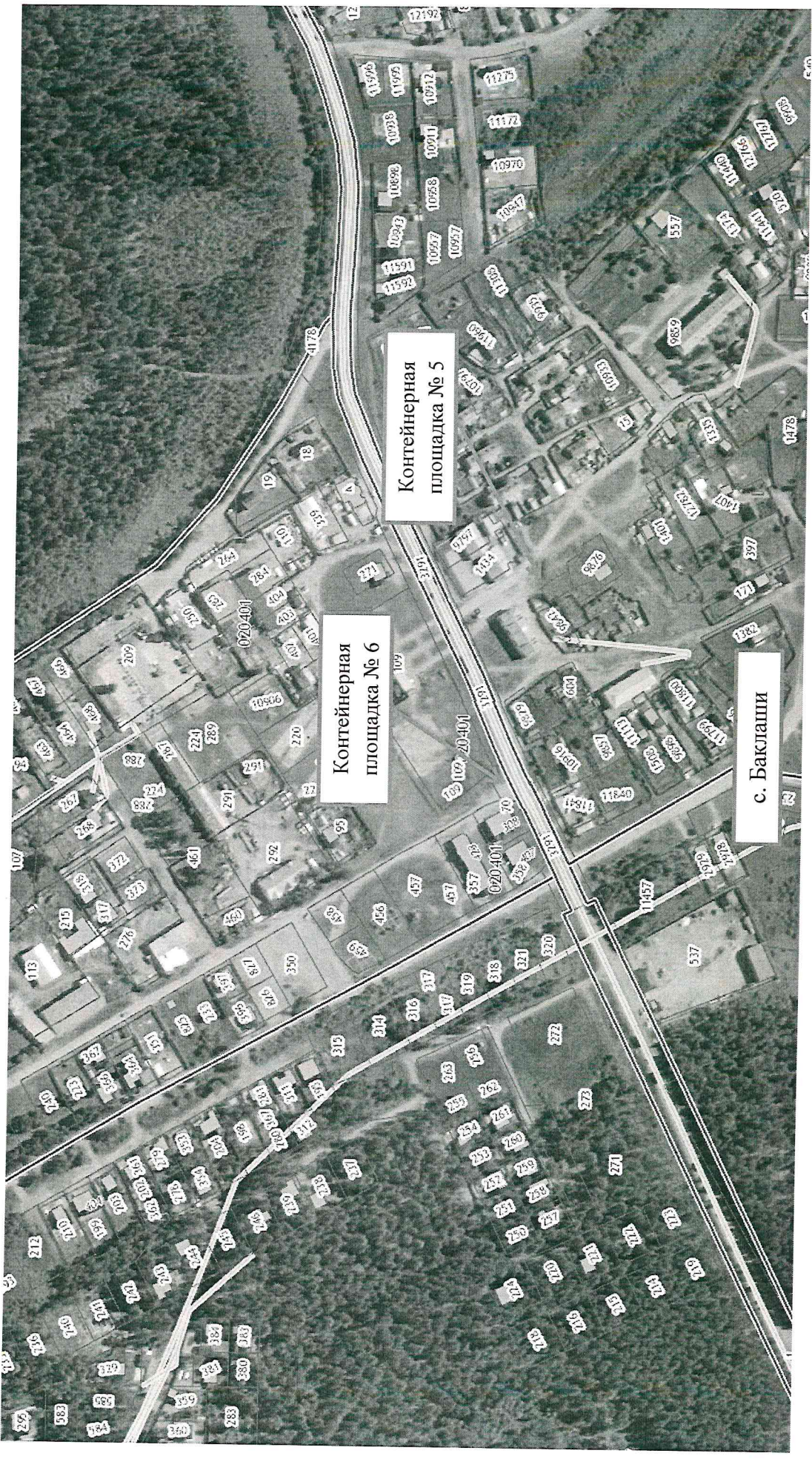
1) с. Баклаши:





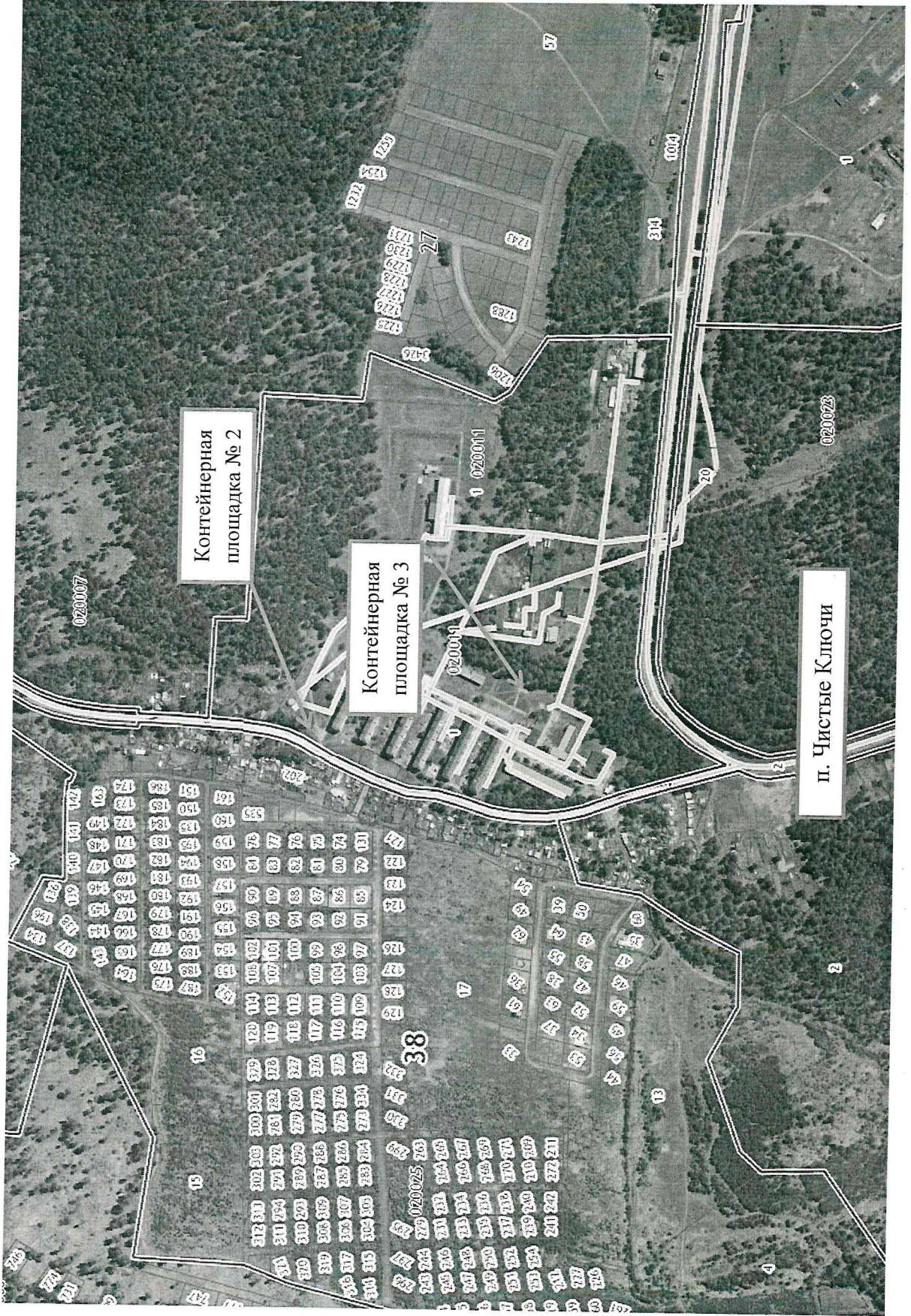






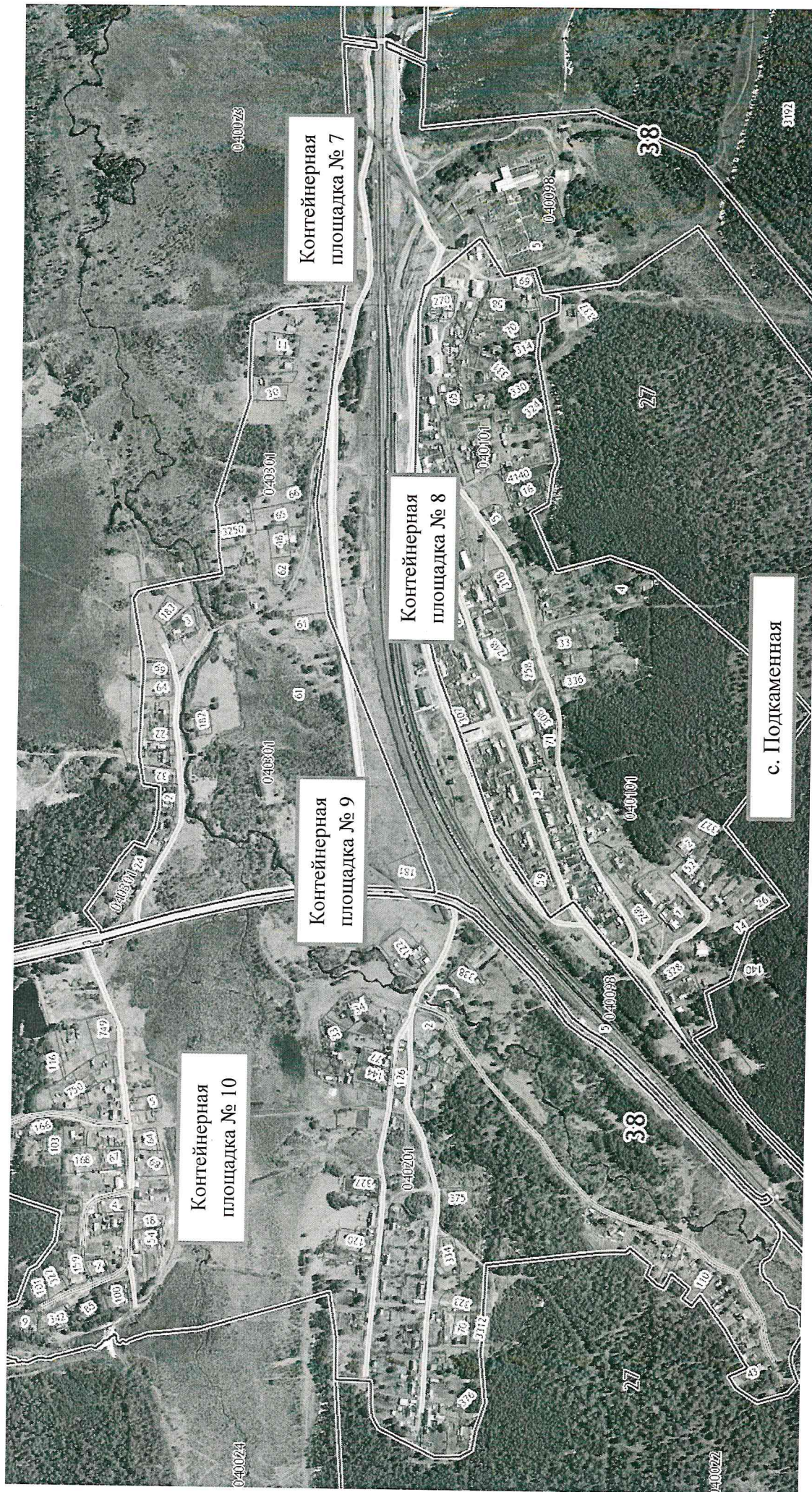


2) п. Чистые Ключи:



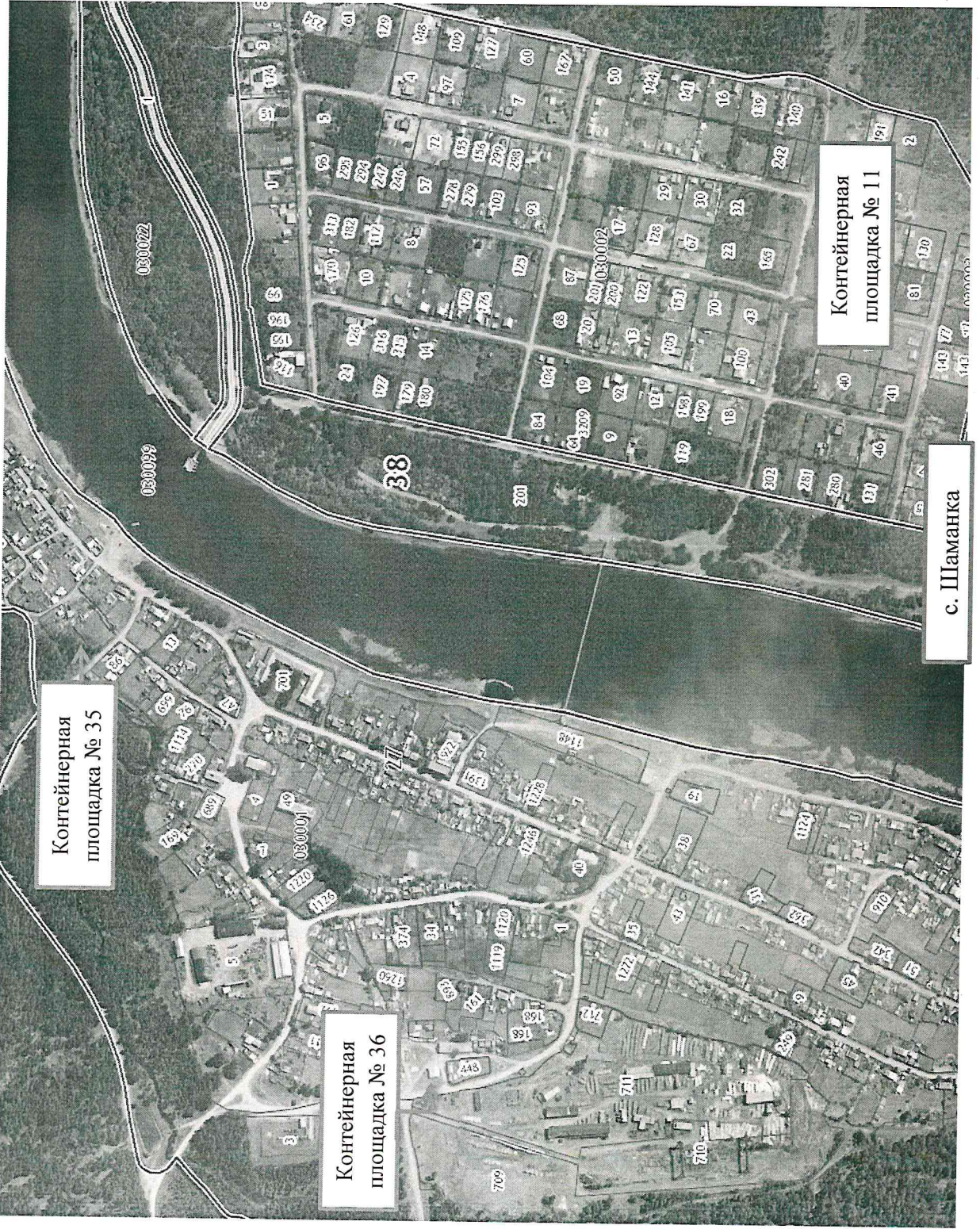


2. Подкаменское муниципальное образование:



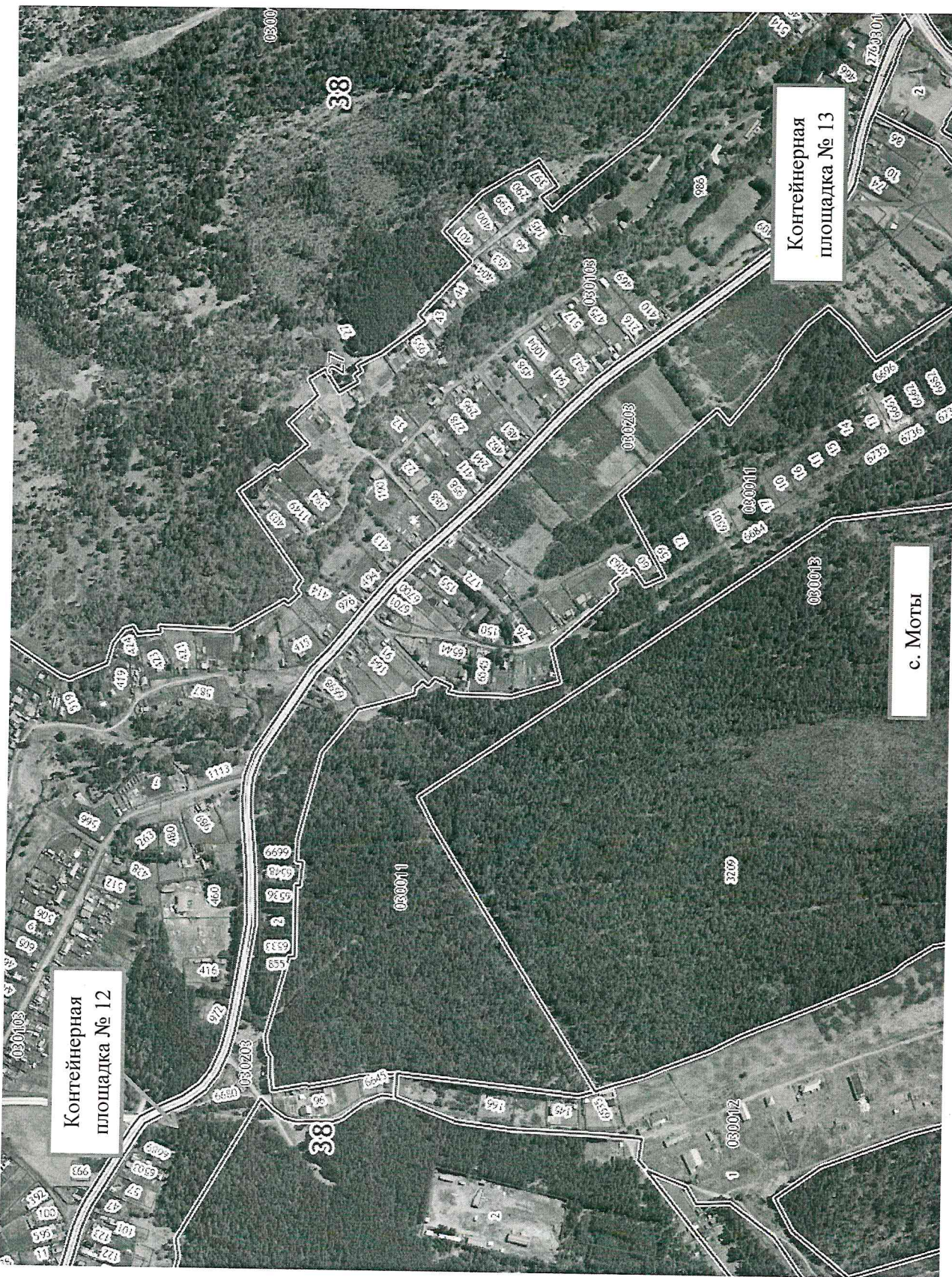


3. Шаманское муниципальное образование:  
1) с. Шаманка





2) с. Моты



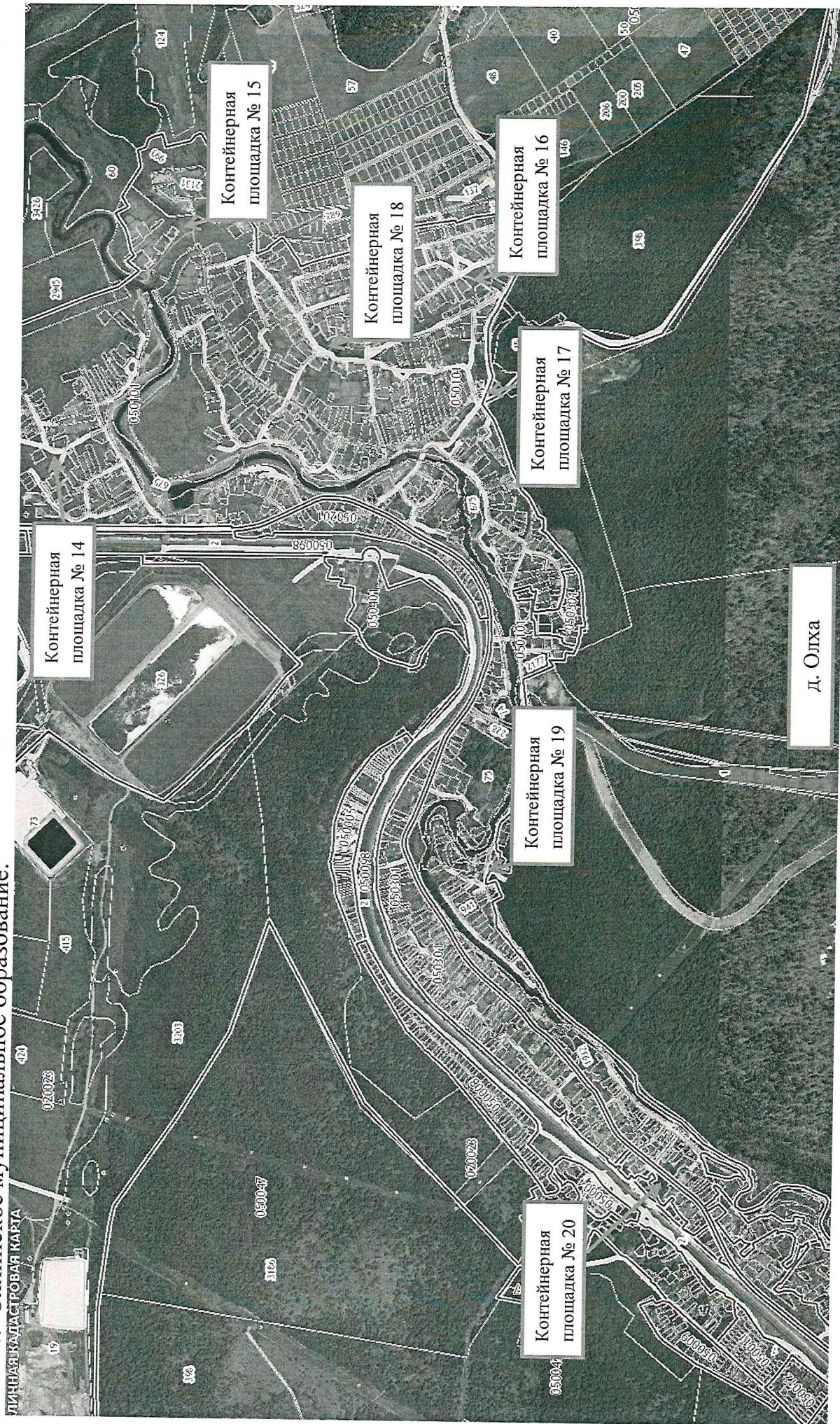
Контейнерная  
площадка № 12

Контейнерная  
площадка № 13

с. Моты

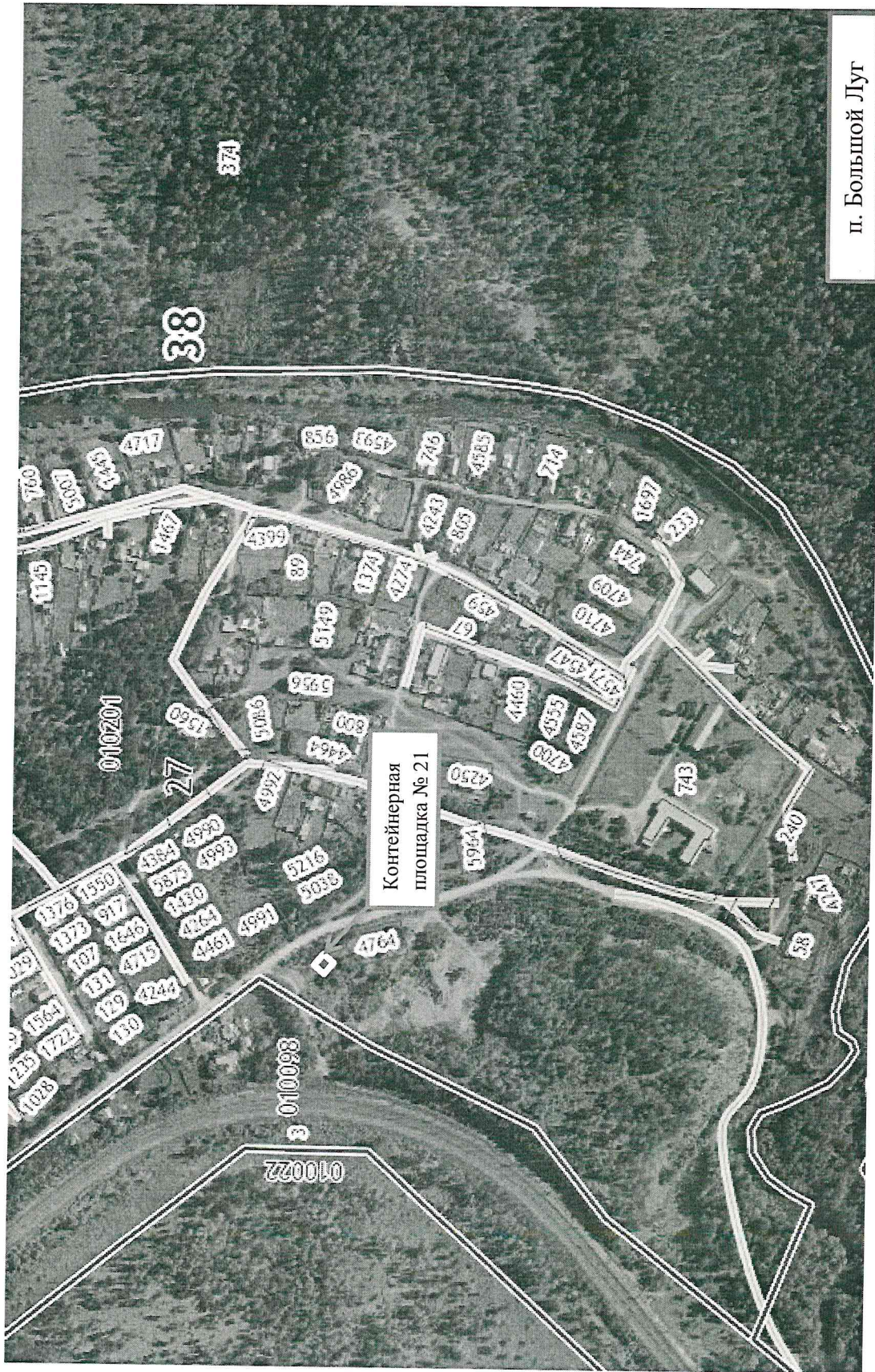


4. Олхинское муниципальное образование:

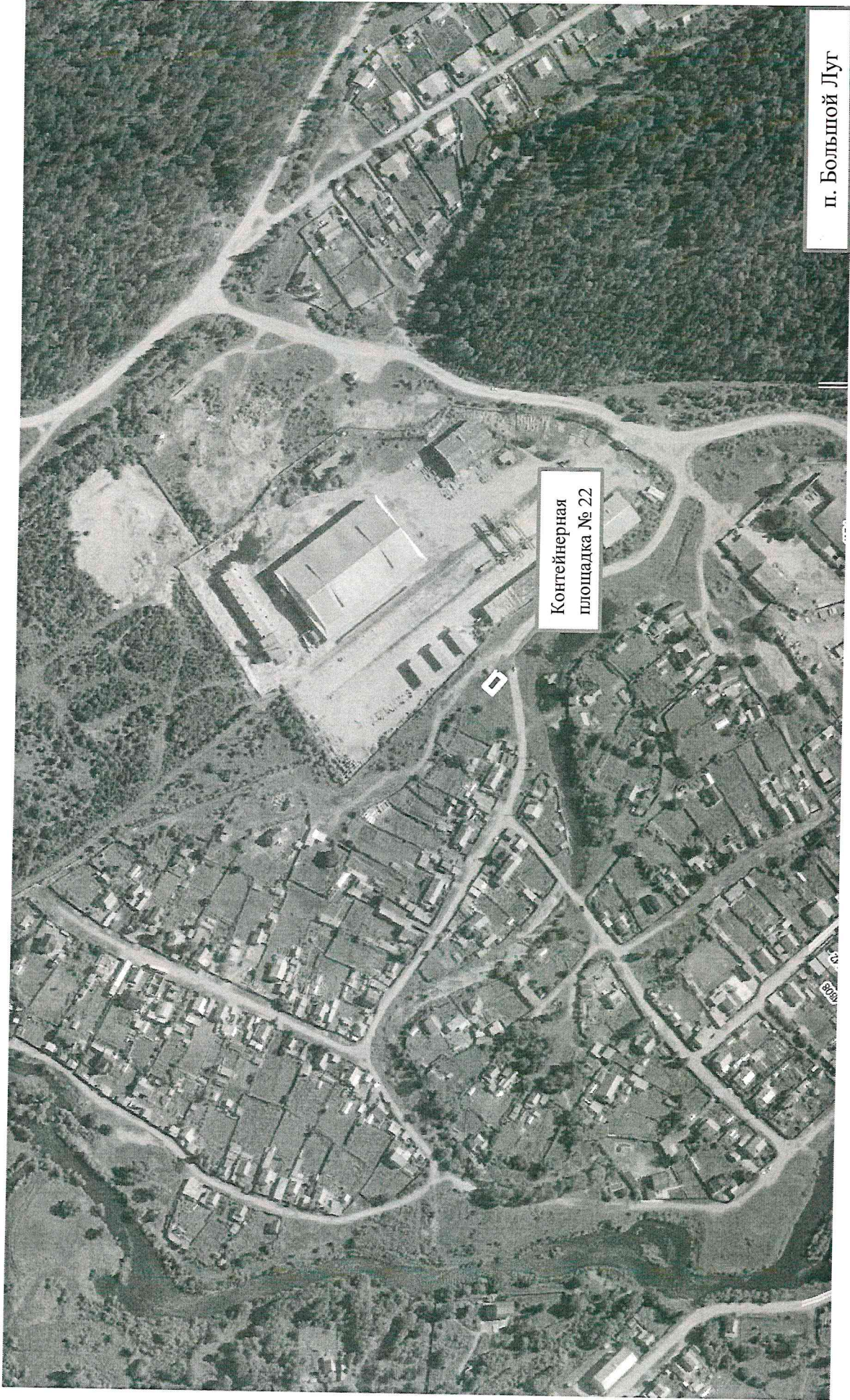




5. Большелугское муниципальное образование

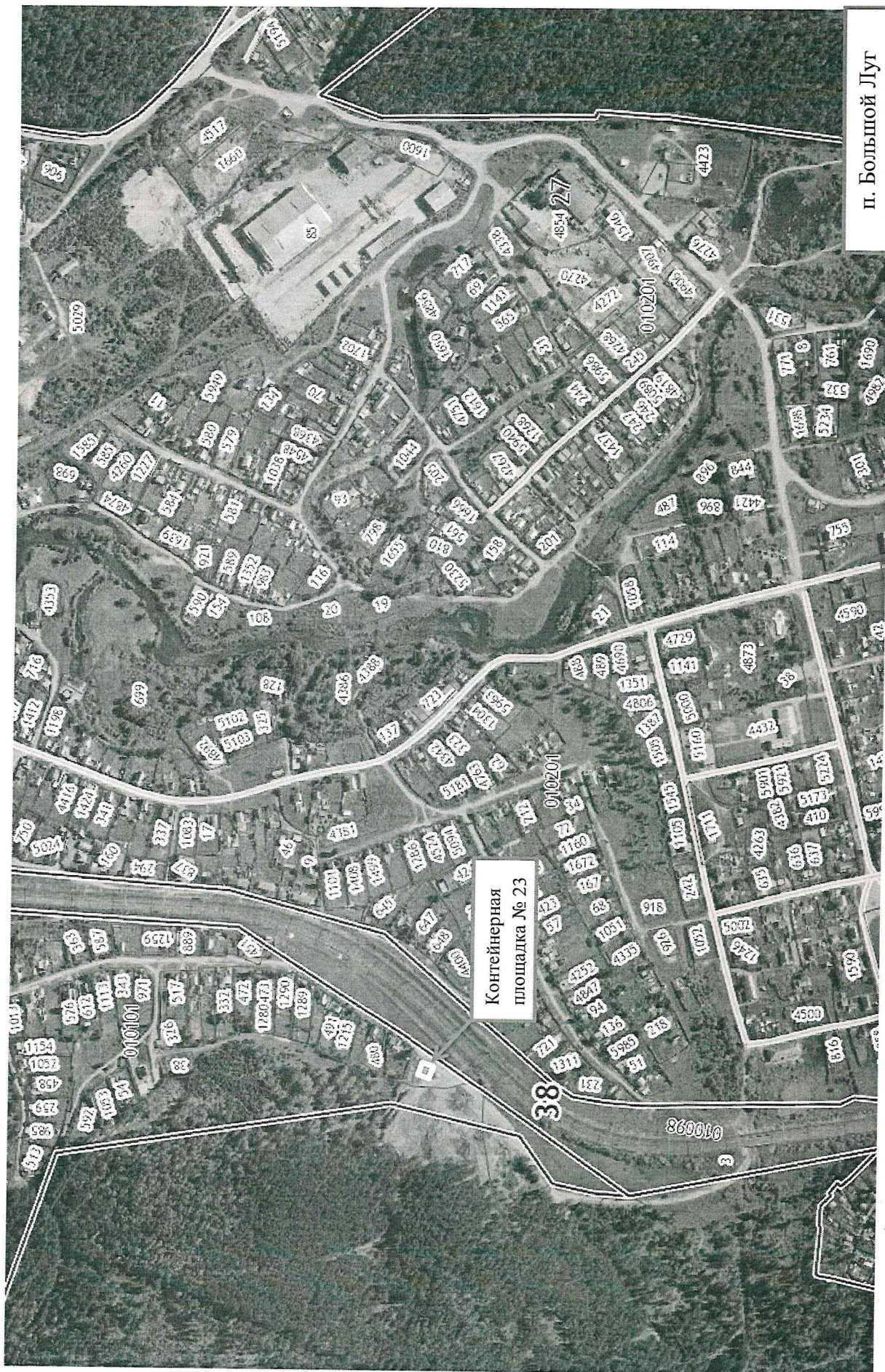






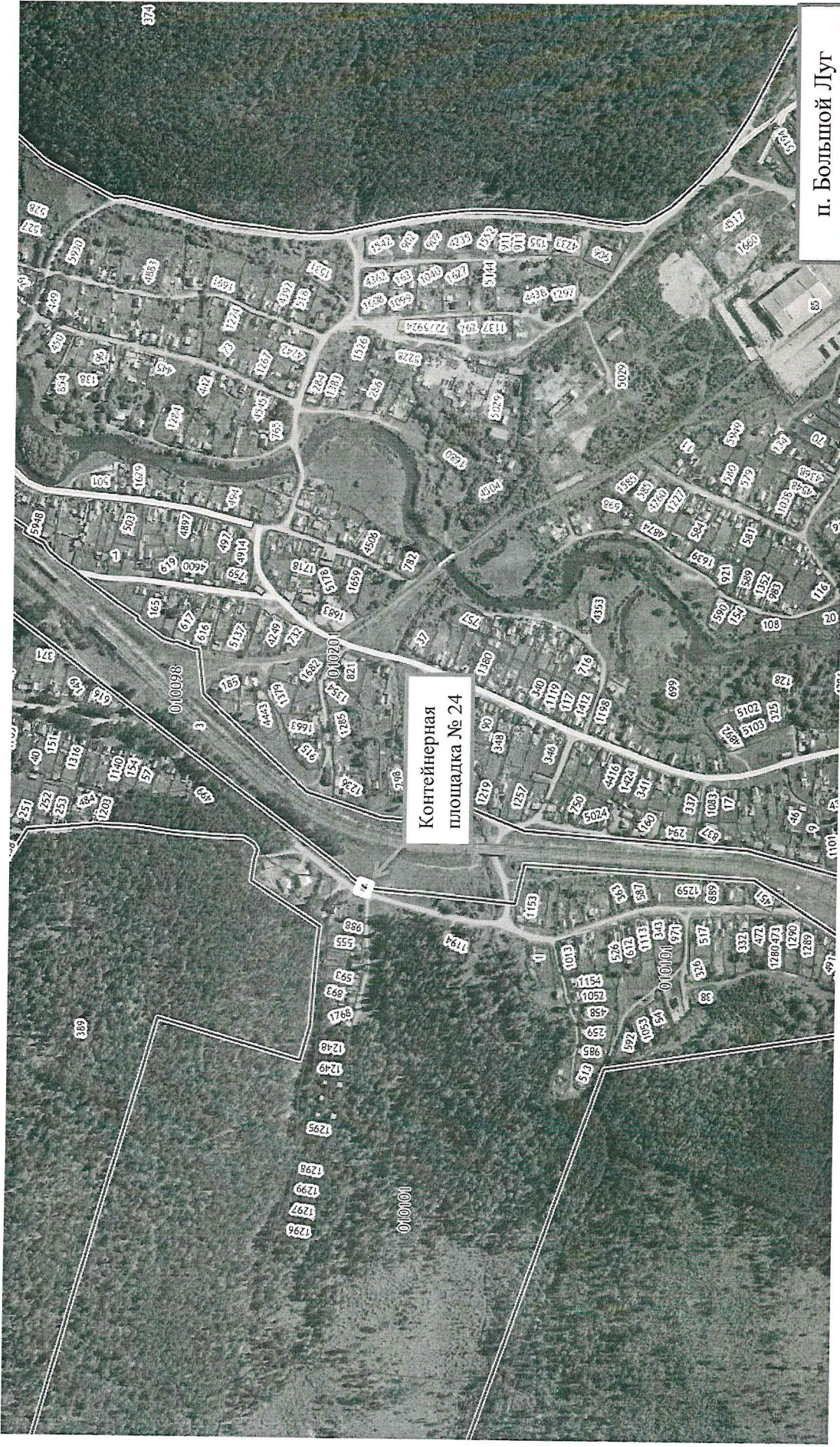
п. Большой Луг





п. Большой Луг



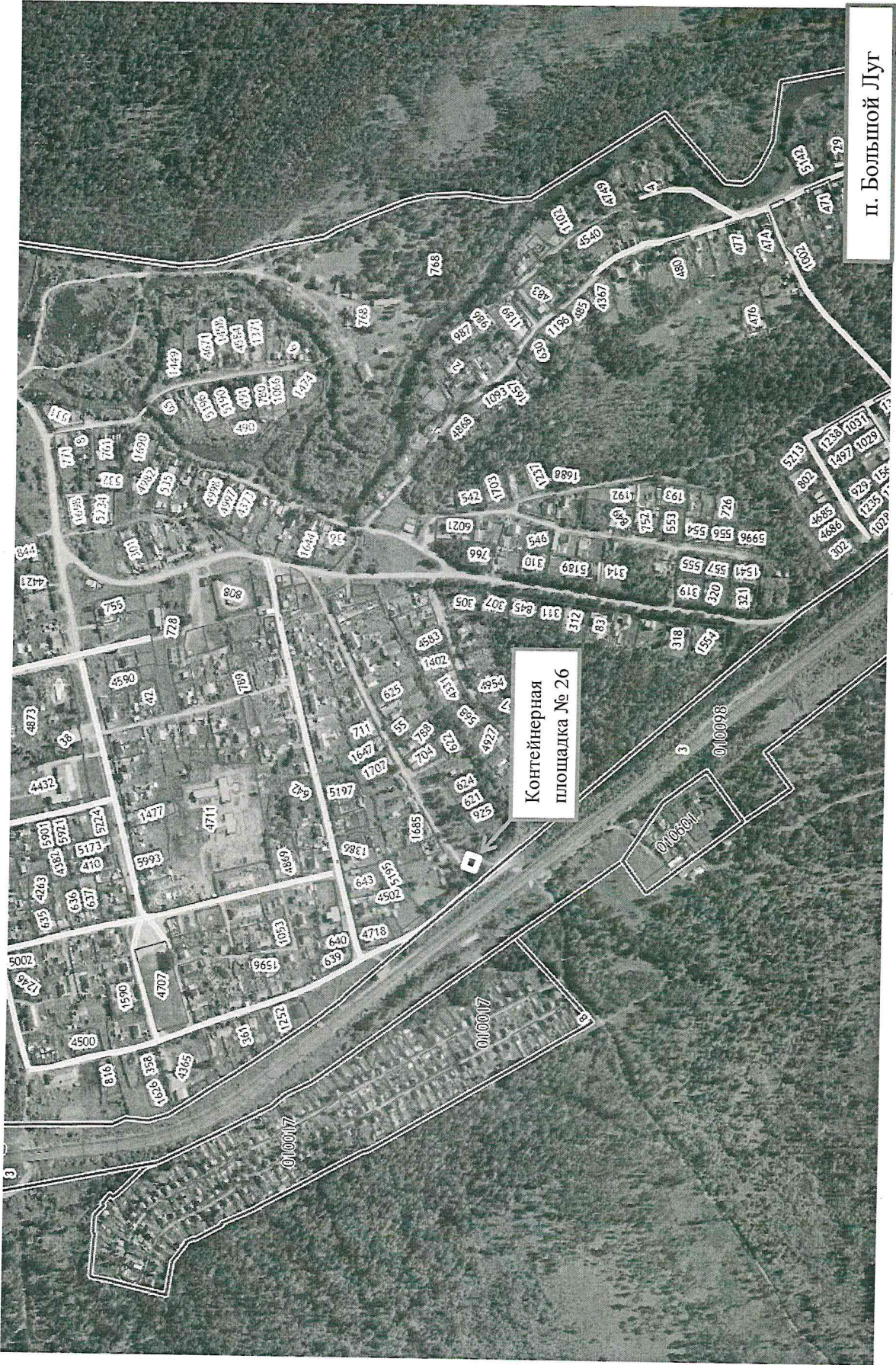


п. Большой Луг





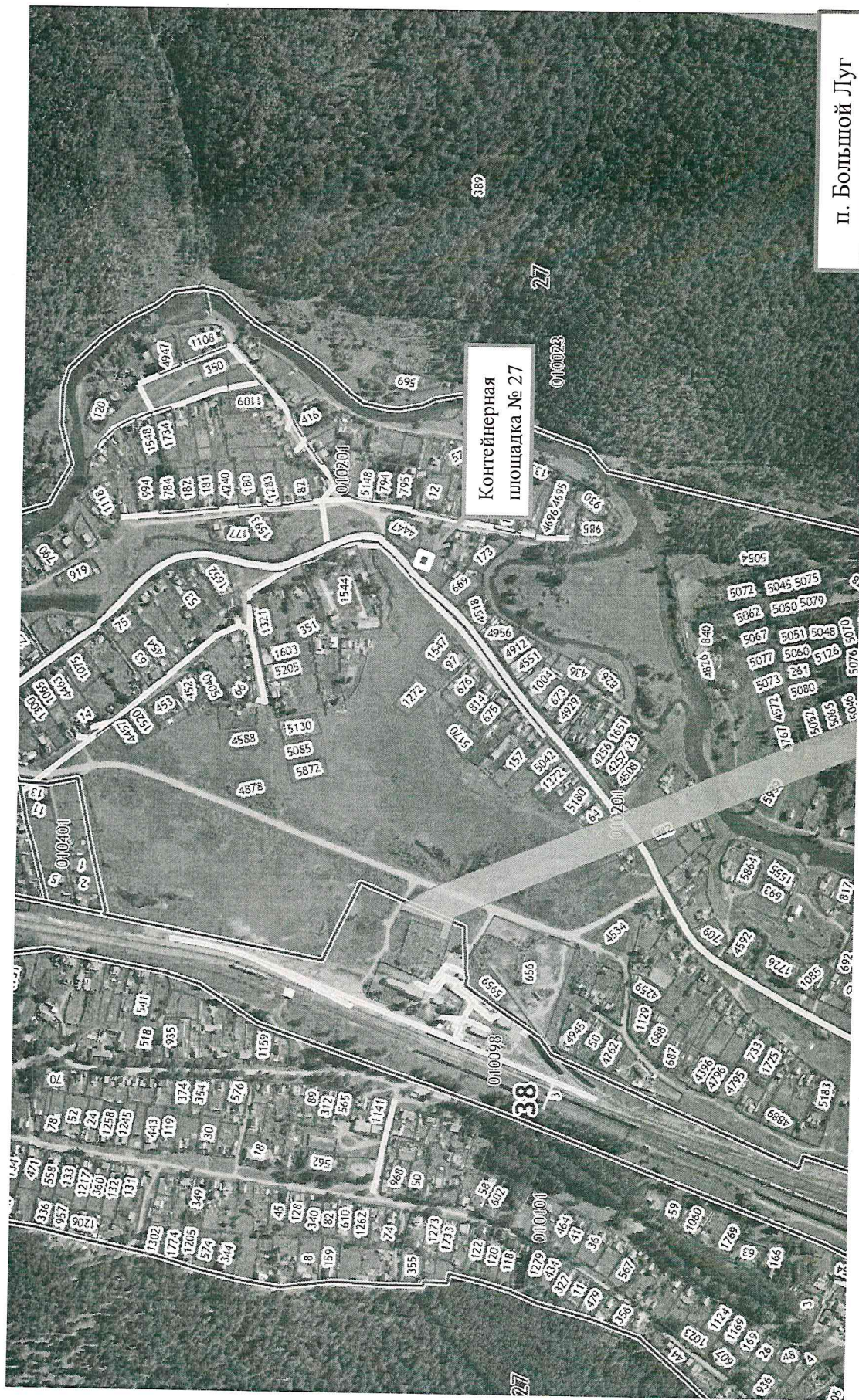




п. Большой Луг

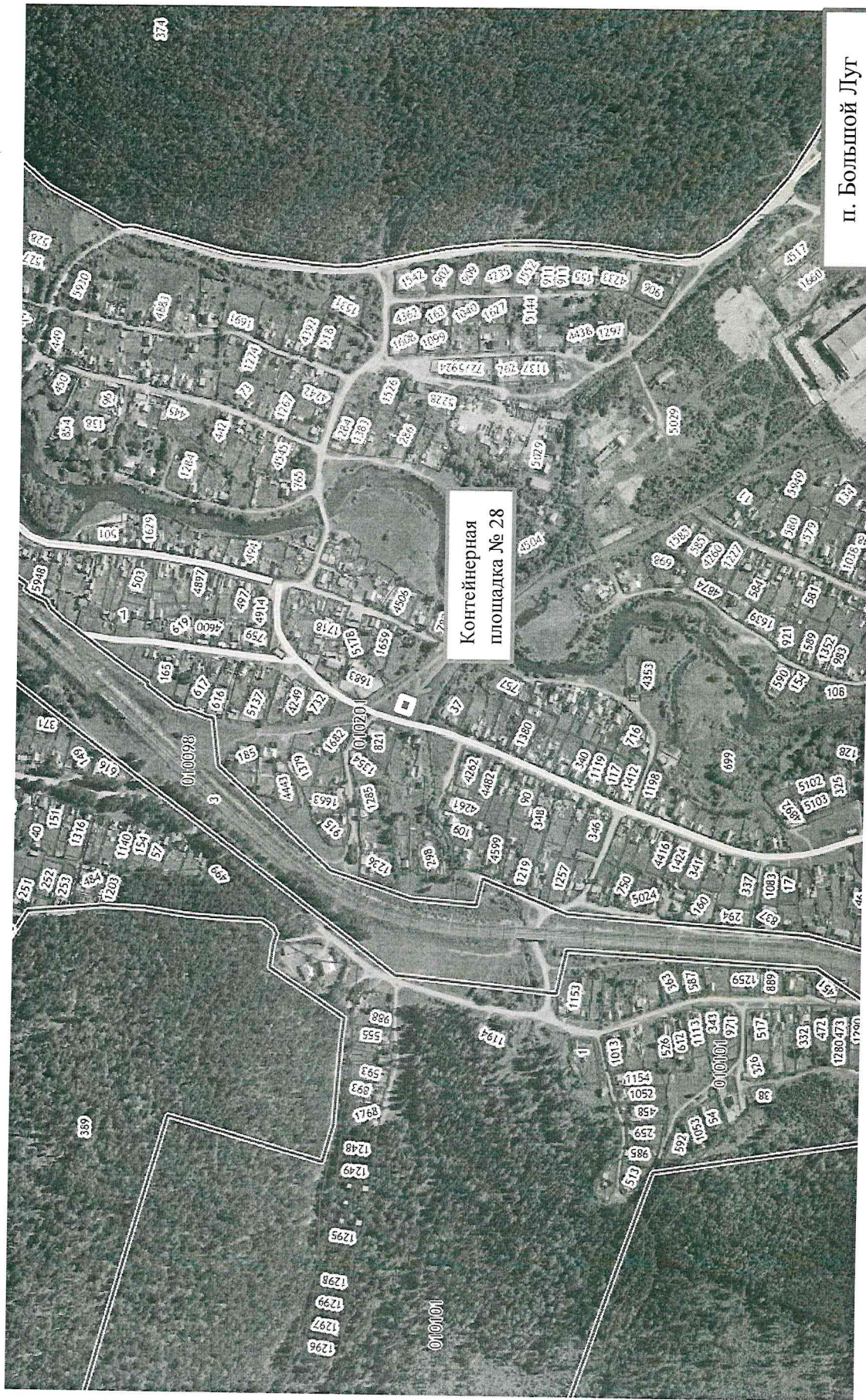
Контейнерная  
площадка № 26





п. Большой Луг



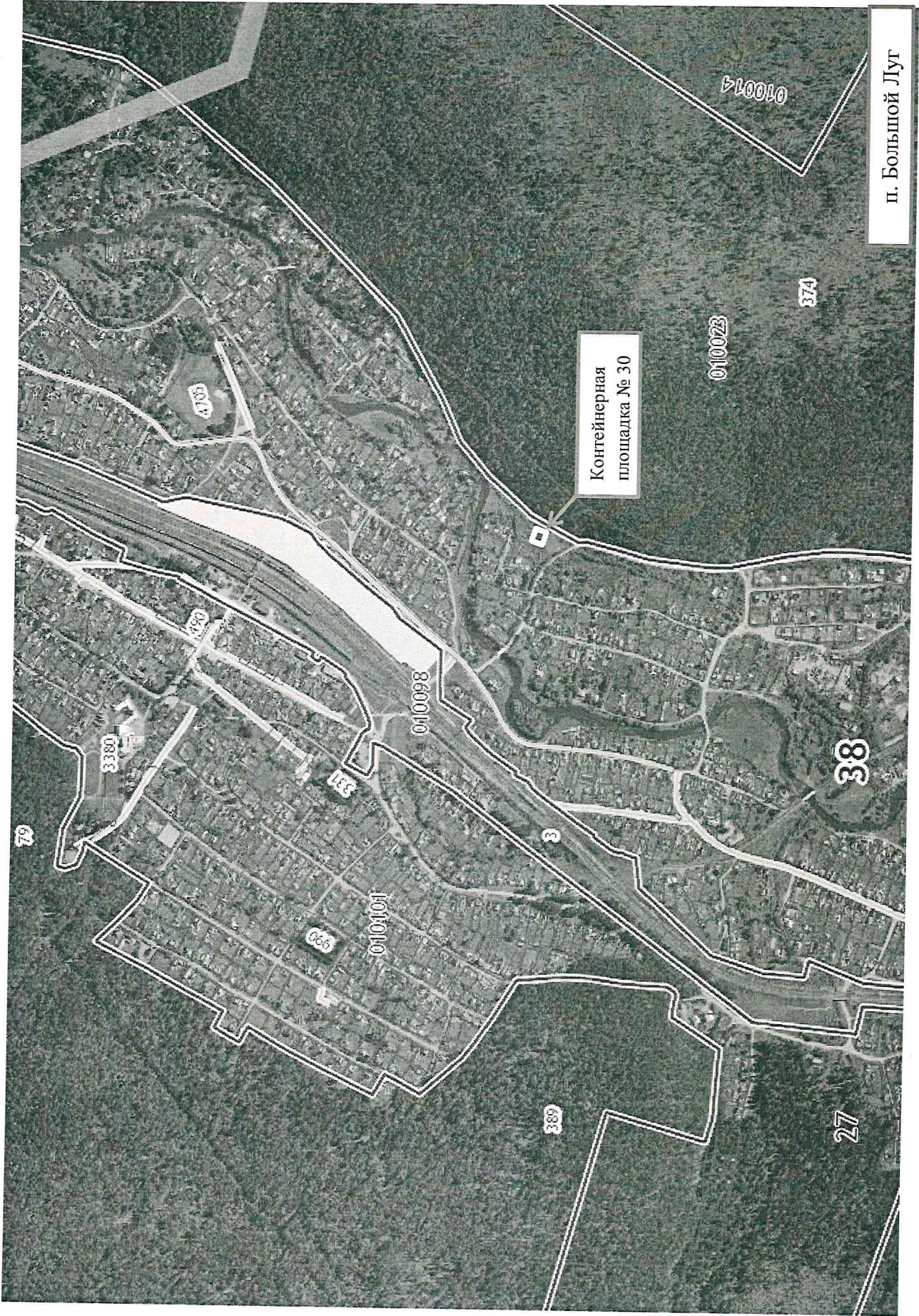


п. Большой Луг



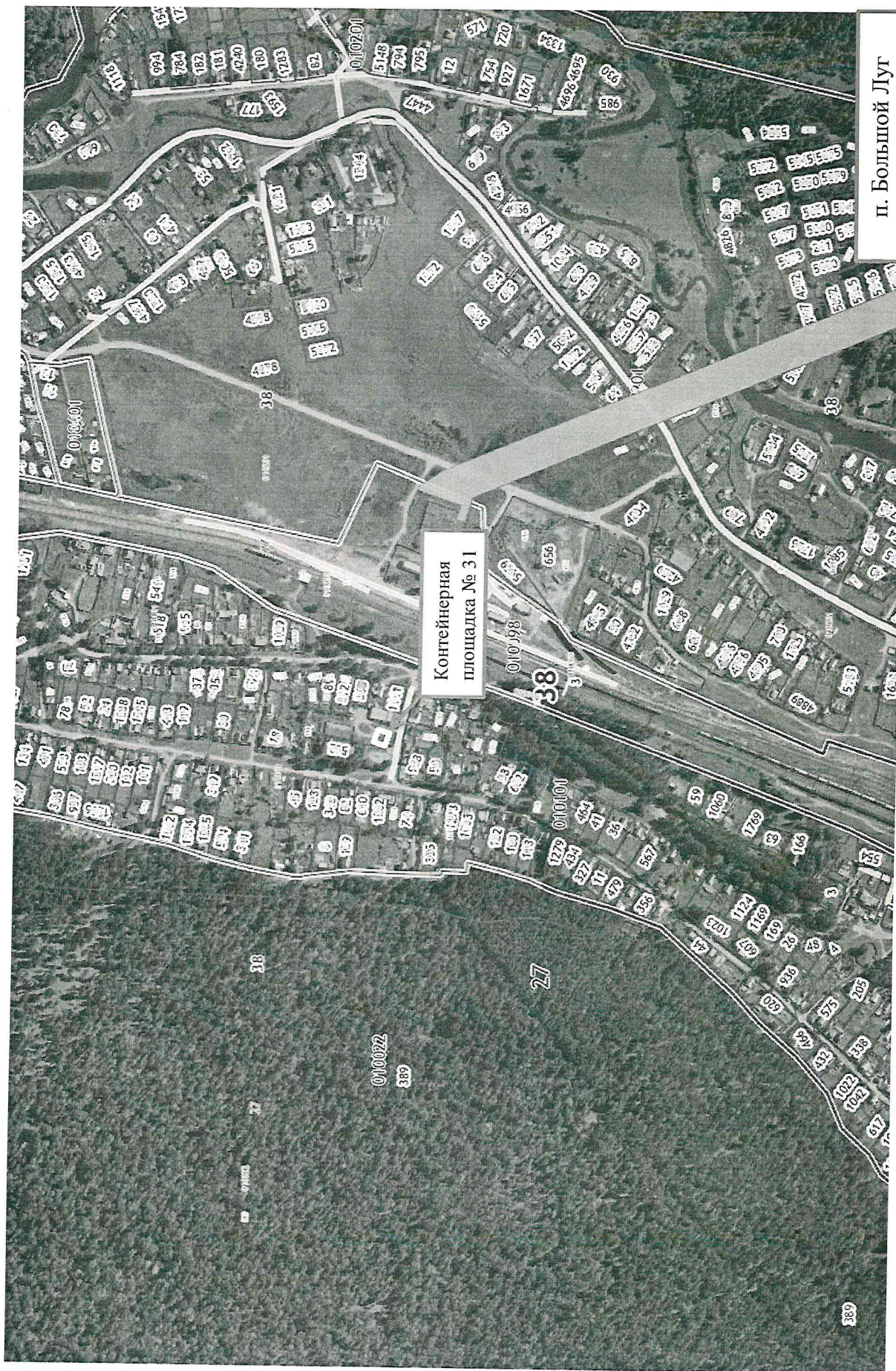






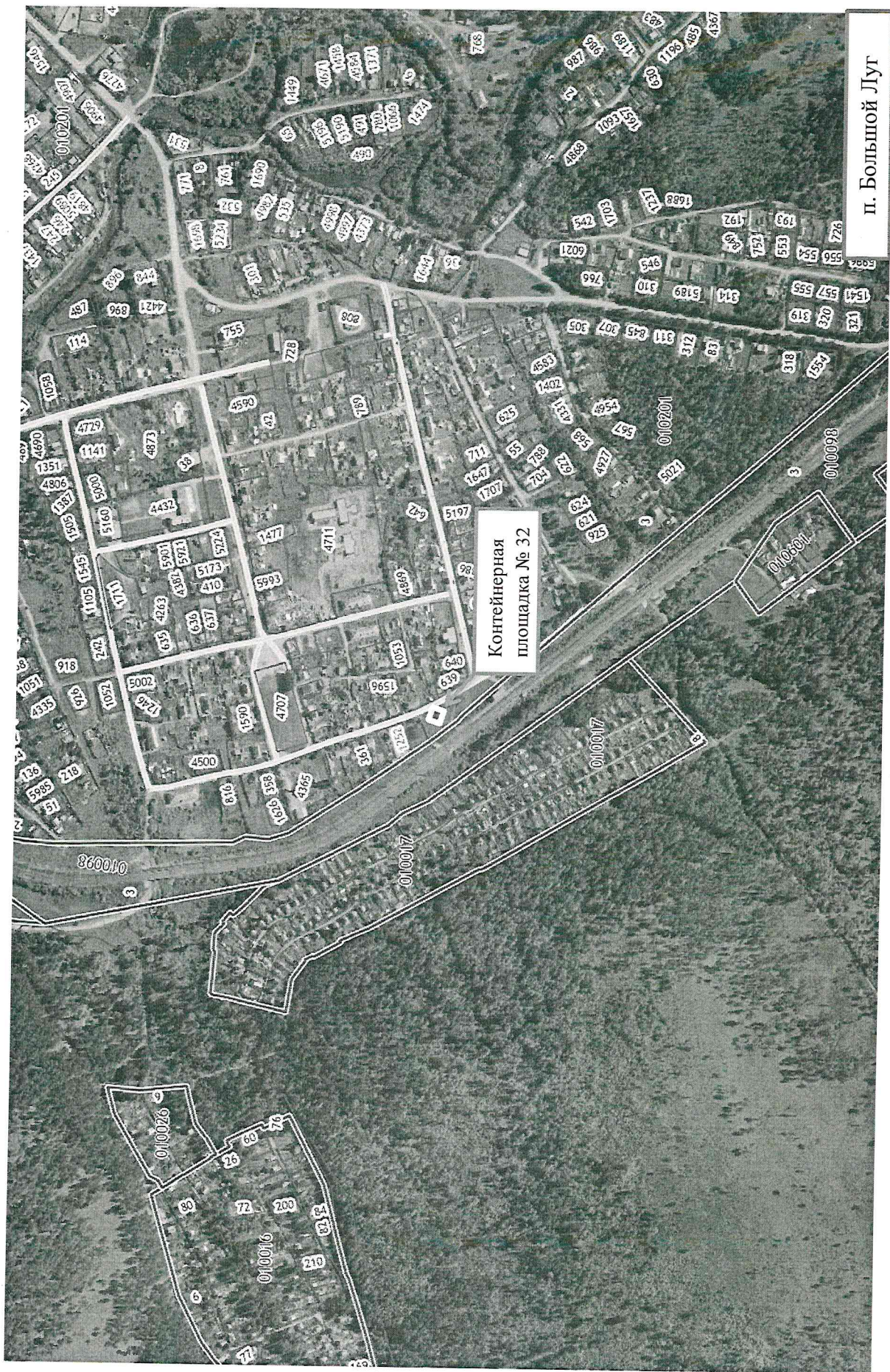
п. Большой Луг





п. Большой Луг





п. Большой Луг

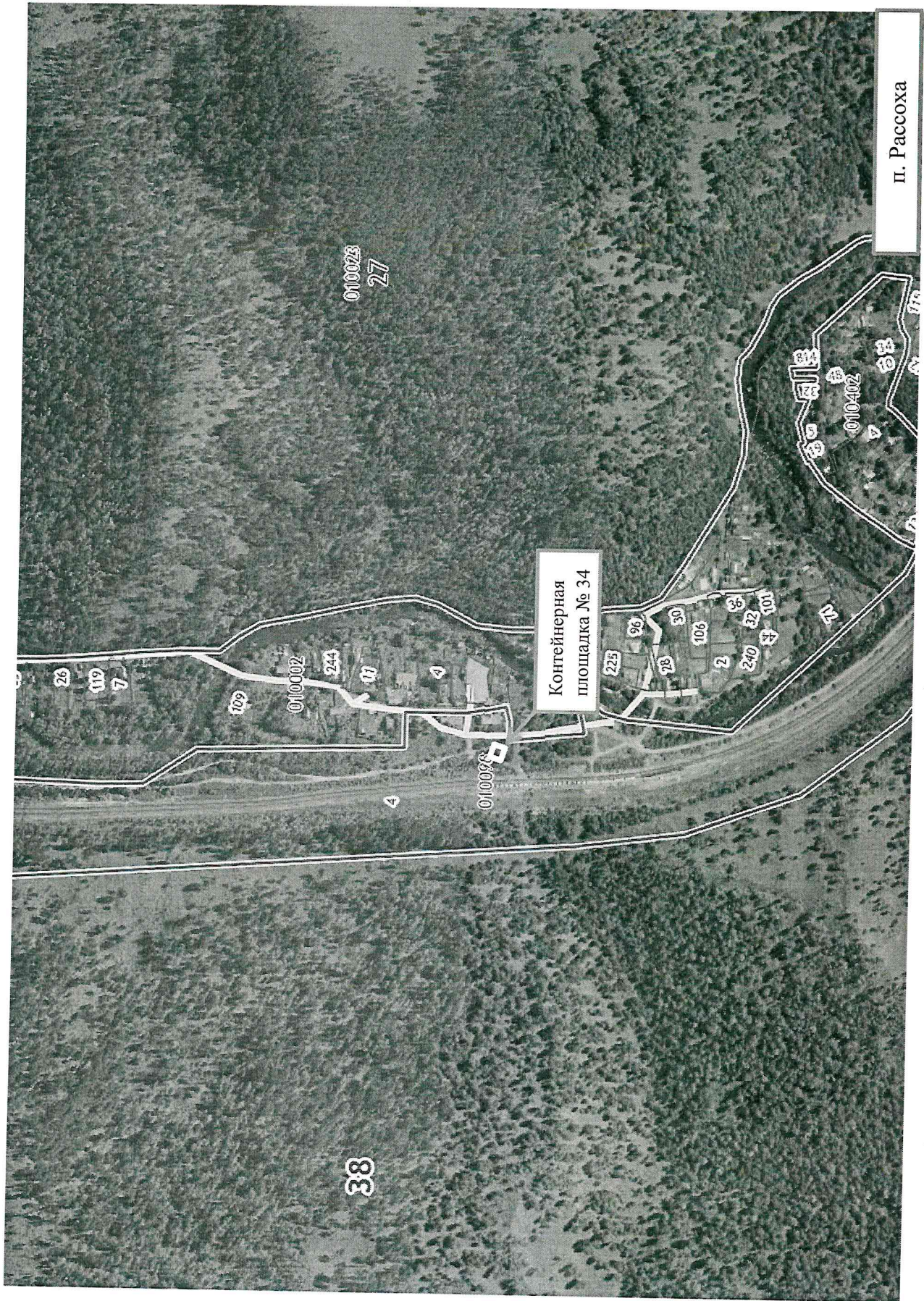




п. Большой Луг

Контейнерная  
площадка № 33





п. Рассоха



Приложение 2  
к постановлению Администрации  
Шелеховского муниципального района  
от 16.01.2019 № 28-па

Реестр мест (площадок) накопления твердых коммунальных отходов  
на территории сельских поселений Шелеховского района

№ п/п	Данные о нахождении мест (площадок) накопления твердых коммунальных отходов	Данные о технических характеристиках мест (площадок) накопления твердых коммунальных отходов	Данные о собственниках мест (площадок) накопления твердых коммунальных отходов	Данные об источниках образования твердых коммунальных отходов, которые складировются в местах (на площадках) накопления твердых коммунальных отходов
<b>Имеющиеся места (площадки) накопления твердых коммунальных отходов</b>				
<b>Баклашинское муниципальное образование</b>				
1.	Шелеховский район, с. Баклаши, ул. Созидателей, северо-западнее на расстоянии 40 м. от д. 2 ул. Созидателей	Покрытие грунтовое, 3 контейнера по 0,75 куб.м.	Общедомовое имущество	с. Баклаши, ул. Созидателей, д. 1/1, 1/2, 1/3, 2
2.	Шелеховский район, п. Чистые Ключи, напротив д. 6	Бетонное покрытие, бетонное ограждение с трех сторон, площадь – 27 кв.м., 5 контейнеров по 0,75 куб.м.	Общество с ограниченной ответственностью Управляющая компания «Солнечная», адрес: г. Иркутск, ул. Карла Либкнехта, 218, оф. 3.	п. Чистые Ключи, д. 4, 5,6
3.	Шелеховский район, п. Чистые Ключи, напротив д. 1	Бетонное покрытие, бетонное ограждение с трех сторон, площадь – 30 кв.м., 5 контейнеров по 0,75 куб.м.	Общество с ограниченной ответственностью Управляющая компания «Солнечная», адрес: г. Иркутск, ул. Карла Либкнехта, 218, оф. 3.	п. Чистые Ключи, д. 1, 2, 7
4.	Шелеховский район, с. Баклаши, ул.	Бетонное покрытие, ограждение с	Администрация Шелеховского муниципального	с. Баклаши, ул. Ангарская, д. 102



	Ангарская, д. 102	трех сторон, площадь – 27 кв.м., 4 контейнера по 0,75 куб.м. и 1 бункер под КГО	района, адрес: г. Шелехов, ул. Ленина, 15	
5.	Шелеховский район, с. Баклаши, ул. 8 Марта, д. 4	Бетонное покрытие, ограждение с трех сторон, площадь – 27 кв.м., 4 контейнера по 0,75 куб.м. и 1 бункер под КГО	Администрация Шелеховского муниципального района, адрес: г. Шелехов, ул. Ленина, 15	с. Баклаши, ул. 8 Марта, д. 3, 4
6.	Шелеховский район, с. Баклаши, пер. Майский, д. 15, 17, 19	Бетонное покрытие, ограждение с трех сторон, площадь – 27 кв.м., 4 контейнера по 0,75 куб.м. и 1 бункер под КГО	Администрация Шелеховского муниципального района, адрес: г. Шелехов, ул. Ленина, 15	с. Баклаши, пер. Майский, д. 15, 17, 19
<b>Подкаменское муниципальное образование</b>				
7.	Шелеховский район, п. Подкаменная, севернее на расстоянии 42 м. от д. 5 ул. Вокзальная	Бетонное покрытие, ограждение с трех сторон, площадь – 21 кв.м., 3 контейнера по 0,75 куб.м. и 1 бункер под КГО	Администрация Шелеховского муниципального района, адрес: г. Шелехов, ул. Ленина, 15	п. Подкаменная, ул. Вокзальная, д. с 1 по 10; ул. Нагорная, д. с 1 по 10; ул. Железнодорожная, д. с 1 по 10
8.	Шелеховский район, п. Подкаменная, севернее на расстоянии 21 м. от д. 25 ул. Железнодорожная	Бетонное покрытие, ограждение с трех сторон, площадь – 21 кв.м., 3 контейнера по 0,75 куб.м.	Администрация Шелеховского муниципального района, адрес: г. Шелехов, ул. Ленина, 15	п. Подкаменная, ул. Железнодорожная, д. с 11 по 49; ул. Вокзальная, д. с 11 по 16; ул. Нагорная, д. с 11 по 42
9.	Шелеховский район, п. Подкаменная, восточнее на расстоянии 80 м. от д. 4 ул. Майская	Бетонное покрытие, ограждение с трех сторон, площадь – 21 кв.м., 3 контейнера по 0,75 куб.м. и 1 бункер под КГО	Администрация Шелеховского муниципального района, адрес: г. Шелехов, ул. Ленина, 15	п. Подкаменная, ул. Майская, д. с 1 по 26; ул. Литвинова, д. с 1 по 22; ул. Заречная д. с 1 по 13
10.	Шелеховский	Бетонное	Администрация	п. Подкаменная, ул.



	район, п. Подкаменная, западнее на расстоянии 20 м. от д. 2 ул. Ленина	покрытие, ограждение с трех сторон, площадь – 21 кв.м., 3 контейнера по 0,75 куб.м.	Шелеховского муниципального района, адрес: г. Шелехов, ул. Ленина, 15	Подгорная, д. с 1 по 25; ул. Сосновая, д. с 1 по 5; ул. Ленина, д. с 1 по 17а; ул. Лесная, д. с 1 по 18
<b>Шаманское муниципальное образование</b>				
11.	Шелеховский район, с. Шаманка, в районе ул. Куйтунская, напротив д. 27А.	Бетонное покрытие, ограждение с трех сторон, площадь – 27 кв.м., 4 контейнера по 0,75 куб.м. и 1 бункер под КГО	Администрация Шелеховского муниципального района, адрес: г. Шелехов, ул. Ленина, 15	с. Шаманка, ул. Мотская д. с 1 по 11; ул. Выгузовская д. с 1 по 18; ул. Смоляная д. с 1 по 28; ул. Куйтунская д. с 1 по 29; ул. Черёмуховая д. с 1 по 30а; ул. Зелёная д. с 1 по 8; ул. Солнечная д. с 1 по 15а
12.	Шелеховский район, с. Моты, в районе ул. Пионерская, прилегающий к участку № 48.	Бетонное покрытие, ограждение с трех сторон, площадь – 21 кв.м., 3 контейнера по 0,75 куб.м.	Администрация Шелеховского муниципального района, адрес: г. Шелехов, ул. Ленина, 15	с. Моты, ул. Пионерская д. 1 по 48; ул. Набережная д. с 1 по 10; ул. Веселая д. с 1 по 30; Веселый переулок д. с 1 по 27; Солнечный переулок д. с 1 по 5; ул. Горня д. с 1 по 7а; ул. Луговая д. с 1 по 39; ул. Лесная д. с 1 по 2а; ул. Иркутная д. с 1 по 50; Домашний переулок д. с 1 по 6; ул. Береговая д. с 1 по 17; ул. Осиновая д. с 1 по 5; ул. Подснежная д. с 1 по 17; ул. Нижняя д. с 1 по 35; ул. Черемуховая д. с 1 по 65; ул. Карьерная д. с 1 по 25; ул. Светлая д. 1 по 29; ул. Центральная д. с 1 по 8; ул. Садовая д. с 1 по 20; ул. Цветочная д. со 2 по 19
13.	Шелеховский район, с. Моты, в районе ул. Магистральная, д. 7.	Бетонное покрытие, ограждение с трех сторон, площадь – 21 кв.м., 3 контейнера по 0,75 куб.м. и 1 бункер под КГО	Администрация Шелеховского муниципального района, адрес: г. Шелехов, ул. Ленина, 15	с. Моты, ул. Магистральная д. с 1 по 64а; ул. Сосновая д. с 1 по 8; ул. Березовая д. с 1 по 15; ул. Заречная д. с 1 по 15; ул. Трактовая д. с 1 по 30а; ул. Грибная д. с 1 по 4; Дачный переулок д. с 1 по 8; ул. Байкальская д. с 1 по 8; ул. Кабельная д. 1 по 10



Олхинское муниципальное образование				
14.	Шелеховский район, д. Олха, в районе ул. Дальняя, д. 6	Бетонное покрытие, ограждение с трех сторон, площадь – 27 кв.м., 4 контейнера по 0,75 куб.м.	Администрация Шелеховского муниципального района, адрес: г. Шелехов, ул. Ленина, 15	д. Олха, ул. Калтусная, д. с 1 по 16 а; ул. Октябрьская, д. с 1 по 18; ул. Комсомольская, д. с 1 по 19а; ул. Депутатская, д. с 1 по 11а; ул. Дальняя, д. с 1 по 14; ул. Веселая, д. 1 по 30; Лазаревский переулок, д. с 1 по 4.
15.	Шелеховский район, д. Олха, в районе ул. Заречная, д. 101	Бетонное покрытие, ограждение с трех сторон, площадь – 21 кв.м., 3 контейнера по 0,75 куб.м. и 1 бункер под КГО	Администрация Шелеховского муниципального района, адрес: г. Шелехов, ул. Ленина, 15	д. Олха, ул. Заречная, д. с 33 по 101; ул. Раздольная, д. с 1 по 8; ул. Сосновая, д. с 1 по 6; ул. Новая, д. с 1 по 7б.
16.	Шелеховский район, д. Олха, в районе пер. Лесной, д. 13 «а»	Бетонное покрытие, ограждение с трех сторон, площадь 21 кв.м., 5 контейнеров по 0,75 куб.м.	Администрация Шелеховского муниципального района, адрес: г. Шелехов, ул. Ленина, 15	д. Олха, ул. Подгорная, д. с 9 по 37; ул. Лесная, д. с 1 по 16; ул. Молодежная, д. с 10 по 13; ул. Казачья, д. с 1 по 5; ул. Солнечная, д. с 1 по 25; ул. Луговая, д. с 1 по 18; ул. Никоновская, д. с 1 по 21; ул. Залуговая, д. с 1 по 16; ул. Угрюмое поле, д. с 1 по 32; Лесной переулок, д. с 1 по 7
17.	Шелеховский район, д. Олха, ул. Карьерная, д. 2Г	Бетонное покрытие, ограждение с трех сторон, площадь – 21 кв.м., 5 контейнеров по 0,75 куб.м.	Администрация Шелеховского муниципального района, адрес: г. Шелехов, ул. Ленина, 15	д. Олха, ул. Заречная, д. с 1 по 30; ул. Карьерная, д. с 1 по 41; переулок Карьерный, д. с 1 по 35б; ул. Советская, д. с 1 по 19; ул. Майская, д. 1 по 9б
18.	Шелеховский район, д. Олха, в районе ул. Лесная, д. 21б	Бетонное покрытие, ограждение с трех сторон, площадь – 21 кв.м., 3 контейнера по 0,75 куб.м. и 1 бункер под КГО	Администрация Шелеховского муниципального района, адрес: г. Шелехов, ул. Ленина, 15	д. Олха, ул. Строителей, д. с 1 по 10а; ул. Лесная, д. с 17 по 21; ул. Подгорная, д. с 1 по 9; ул. Молодежная, д. с 1 по 9; ул. Солнечная, д. с 26 по 47; Лесной переулок, д. с 8 по 13; ул. Мира, д. с 1 по 13; ул. Заречная, д. 10 по 32; ул. Набережная, д. с 1 по 9; ул. Советская, д. с 20 по 44
19.	Шелеховский район	Бетонное покрытие,	Администрация	д. Олха, ул. Известковая,



	район, д. Олха, рядом с ул. Известковая, д. 21	ограждение с трех сторон, площадь – 27 кв.м., 4 контейнера по 0,75 куб.м.	Шелеховского муниципального района, адрес: г. Шелехов, ул. Ленина, 15	д. с 1 по 24; ул. Садовая, д. с 1 по 20а; ул. Школьная, д. с 1 по 8/1; ул. Сибирская, д. с 1 по 42; ул. Степная, д. с 1 по 40
20.	Шелеховский район, д. Олха, в районе ул. Сибирская, д. 130	Бетонное покрытие, ограждение с трех сторон, площадь – 27 кв.м., 4 контейнера по 0,75 куб.м. и 1 бункер под КГО	Администрация Шелеховского муниципального района, адрес: г. Шелехов, ул. Ленина, 15	д. Олха, ул. Сибирская, д. с 43 по 156; ул. Степная, д. с 40 по 140а; ул. Безымьянная, д. с 1 по 126; ул. Олхинская, д. с 1 по 57д.
<b>Большелугское муниципальное образование</b>				
21.	Шелеховский район, п. Большой Луг, рядом с земельным участком № 4 по ул. Дорожная.	Бетонное покрытие, ограждение с трех сторон, площадь – 27 кв.м., 4 контейнера по 0,75 куб.м.	Администрация Шелеховского муниципального района, адрес: г. Шелехов, ул. Ленина, 15	п. Большой Луг, улицы: Спортивная, Дорожная, Гаражная, Механизаторов
22.	Шелеховский район, п. Большой Луг, пер. Набережный (в районе д. 9).	Бетонное покрытие, ограждение с трех сторон, площадь – 27 кв.м., 5 контейнеров по 0,75 куб.м.	Администрация Шелеховского муниципального района, адрес: г. Шелехов, ул. Ленина, 15	п. Большой Луг, улицы: пер. Набережный, 1-я Советская, 2-я Советская, Заводская
23.	Шелеховский район, п. Большой Луг, расположенный за д. 42 по ул. Нагорная.	Бетонное покрытие, ограждение с трех сторон, площадь – 27 кв.м., 3 контейнера по 0,75 куб.м.	Администрация Шелеховского муниципального района, адрес: г. Шелехов, ул. Ленина, 15	п. Большой Луг, улицы: Нагорная, 1-я Железнодорожная, пер.Северный
24.	Шелеховский район, п. Большой Луг, расположенный по улице Горной (в районе ул. Лазо, д. 1а).	Бетонное покрытие, ограждение с трех сторон, площадь – 27 кв.м., 4 контейнера по 0,75 куб.м.	Администрация Шелеховского муниципального района, адрес: г. Шелехов, ул. Ленина, 15	п. Большой Луг, улицы: Горная, Лазо, пер. Горный
25.	Шелеховский район, п. Большой Луг, расположенный на ул. Горького (за д. 27).	Бетонное покрытие, ограждение с трех сторон, площадь – 27 кв.м., 5 контейнеров по 0,75 куб.м.	Администрация Шелеховского муниципального района, адрес: г. Шелехов, ул. Ленина, 15	п. Большой Луг, улицы: Гоголя, Восточная, Горького, Глинки
26.	Шелеховский район, п. Большой Луг, расположенный на ул. Слюдянской, (в	Бетонное покрытие, ограждение с трех сторон, площадь – 27 кв.м., 4 контейнера по 0,75 куб.м.	Администрация Шелеховского муниципального района, адрес: г. Шелехов, ул. Ленина, 15	п. Большой Луг, улицы: Слюдянская, Рябиновая, Чайковского, Пушкина, Есенина Мира



	районе д. 1)			
27.	Шелеховский район, п. Большой Луг, расположенный на ул. Айвазовского напротив д. 30.	Бетонное покрытие, ограждение с трех сторон, площадь – 27 кв.м., 7 контейнеров по 0,75 куб.м.	Администрация Шелеховского муниципального района, адрес: г. Шелехов, ул. Ленина, 15	п. Большой Луг, улицы: Айвазовского, Репина, Кирова, Левитана, пер.Болотный, Лермонтова, Ключевая, конец улицы Широкой
28.	Шелеховский район, п. Большой Луг, расположенный на ул. Комсомольская напротив д. 69, вблизи расположен хоккейный корт, расстояние до хоккейного корта 36 м	Бетонное покрытие, ограждение с трех сторон, площадь – 27 кв.м., 5 контейнеров по 0,75 куб.м.	Администрация Шелеховского муниципального района, адрес: г. Шелехов, ул. Ленина, 15	п. Большой Луг, улицы: Комсомольская, Степная, Береговая, О.Кошевого
29.	Шелеховский район, п. Большой Луг, расположенный на ул. 2-я Железнодорожная, (рядом с д. 6), расстояние до детской площадки и водоклонки 32 м	Бетонное покрытие, ограждение с трех сторон, площадь – 27 кв.м., 7 контейнеров по 0,75 куб.м.	Администрация Шелеховского муниципального района, адрес: г. Шелехов, ул. Ленина, 15	п. Большой Луг, улицы: Сосновая, Еловая, Новая, Молодежная, 2-я Железнодорожная, Ленинская
30.	Шелеховский район, п. Большой Луг, расположенный на ул. Подгорная, (напротив д. 24)	Бетонное покрытие, ограждение с трех сторон, площадь – 27 кв.м., 6 контейнеров по 0,75 куб.м.	Администрация Шелеховского муниципального района, адрес: г. Шелехов, ул. Ленина, 15	п. Большой Луг, улицы: пер. Олхинский, Мальтинская, Луговая, Подгорная, Майская, Ромашковая, Васильковая
31.	Шелеховский район, п. Большой Луг, расположенный на пер. Геологов напротив д. 2	Бетонное покрытие, ограждение с трех сторон, площадь – 27 кв.м., 5 контейнеров по 0,75 куб.м.	Администрация Шелеховского муниципального района, адрес: г. Шелехов, ул. Ленина, 15	п. Большой Луг, улицы: Таежная, Зеленая, Школьная, Грибная, пер. Геологов
32.	Шелеховский район, п. Большой Луг, расположенный на ул. Калинина напротив д. 9	Бетонное покрытие, ограждение с трех сторон, площадь – 27 кв.м., 5 контейнеров по 0,75 куб.м.	Администрация Шелеховского муниципального района, адрес: г. Шелехов, ул. Ленина, 15	п. Большой Луг, улицы: Калинина, Матросова, Центральная, Чкалова, Юбилейная

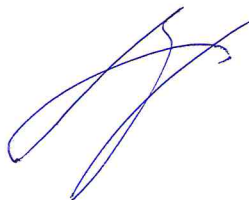


33.	Шелеховский район, п. Большой Луг, расположенный на ул. Шевченко (в начале улицы)	Бетонное покрытие, ограждение с трех сторон, площадь – 27 кв.м., 4 контейнера по 0,75 куб.м.	Администрация Шелеховского муниципального района, адрес: г. Шелехов, ул. Ленина, 15	п. Большой Луг, улицы: Шевченко, Вокзальная, Кедровая, начало улицы Широкой, пер. Ягодный, Заречная, Летняя
34.	Шелеховский район, п. Рассоха, расположенный в районе ул. Щорса.	Бетонное покрытие, ограждение с трех сторон, площадь – 27 кв.м., 3 контейнера по 0,75 куб.м.	Администрация Шелеховского муниципального района, адрес: г. Шелехов, ул. Ленина, 15	п. Рассоха, улицы Щорса, Черемуховая, Солнечная
<b>Планируемые места (площадки) накопления твердых коммунальных отходов</b>				
<b>Шаманское муниципальное образование</b>				
35.	Шелеховский район, с. Шаманка, в районе ул. Солнечная.	площадка будет иметь бетонное покрытие и огорожена, к размещению запланировано 4 контейнера	Администрация Шелеховского муниципального района, адрес: г. Шелехов, ул. Ленина, 15	с. Шаманка, ул. Советская, д. с 1 по 36; ул. Солнечная д. с 1 по 20; ул. Сосновая д. с 1 по 12; ул. Дачная д. с 1 по 18
36.	Шелеховский район, с. Шаманка, в районе ул. Горная, напротив д. 18	площадка будет иметь бетонное покрытие и огорожена, к размещению запланировано 4 контейнера	Администрация Шелеховского муниципального района, адрес: г. Шелехов, ул. Ленина, 15	с. Шаманка, ул. Набережная д. с 1 по 17; ул. Комсомольская д. с 1 по 20; ул. Юбилейная д. с 1 по 27а; ул. Горная д. с 1 по 27а; ул. Советская д. 37 по 98

».

2. Постановление подлежит официальному опубликованию в газете «Шелеховский вестник» и размещению на официальном сайте Администрации Шелеховского муниципального района в информационно-телекоммуникационной сети «Интернет».

Мэр Шелеховского  
муниципального района



М.Н. Модин