



Российская Федерация  
Иркутская область

**АДМИНИСТРАЦИЯ ШЕЛЕХОВСКОГО МУНИЦИПАЛЬНОГО РАЙОНА**  
**ПОСТАНОВЛЕНИЕ**

---

---

От 18.03.2020 № 18д-17А

О внесении изменений в постановление  
Администрации Шелеховского  
муниципального района от 16.01.2019  
№ 28-па

В целях уточнения созданных и планируемых к размещению мест (площадок) накопления твердых коммунальных отходов на территории сельских поселений Шелеховского района, в соответствии со статьей 13.4 Федерального закона от 24.06.1998 № 89-ФЗ «Об отходах производства и потребления», Постановлением Правительства Российской Федерации от 31.08.2018 № 1039 «Об утверждении Правил обустройства мест (площадок) накопления твердых коммунальных отходов и ведения их реестра», статьями 30, 31, 34, 35 Устава Шелеховского района, Администрация Шелеховского муниципального района

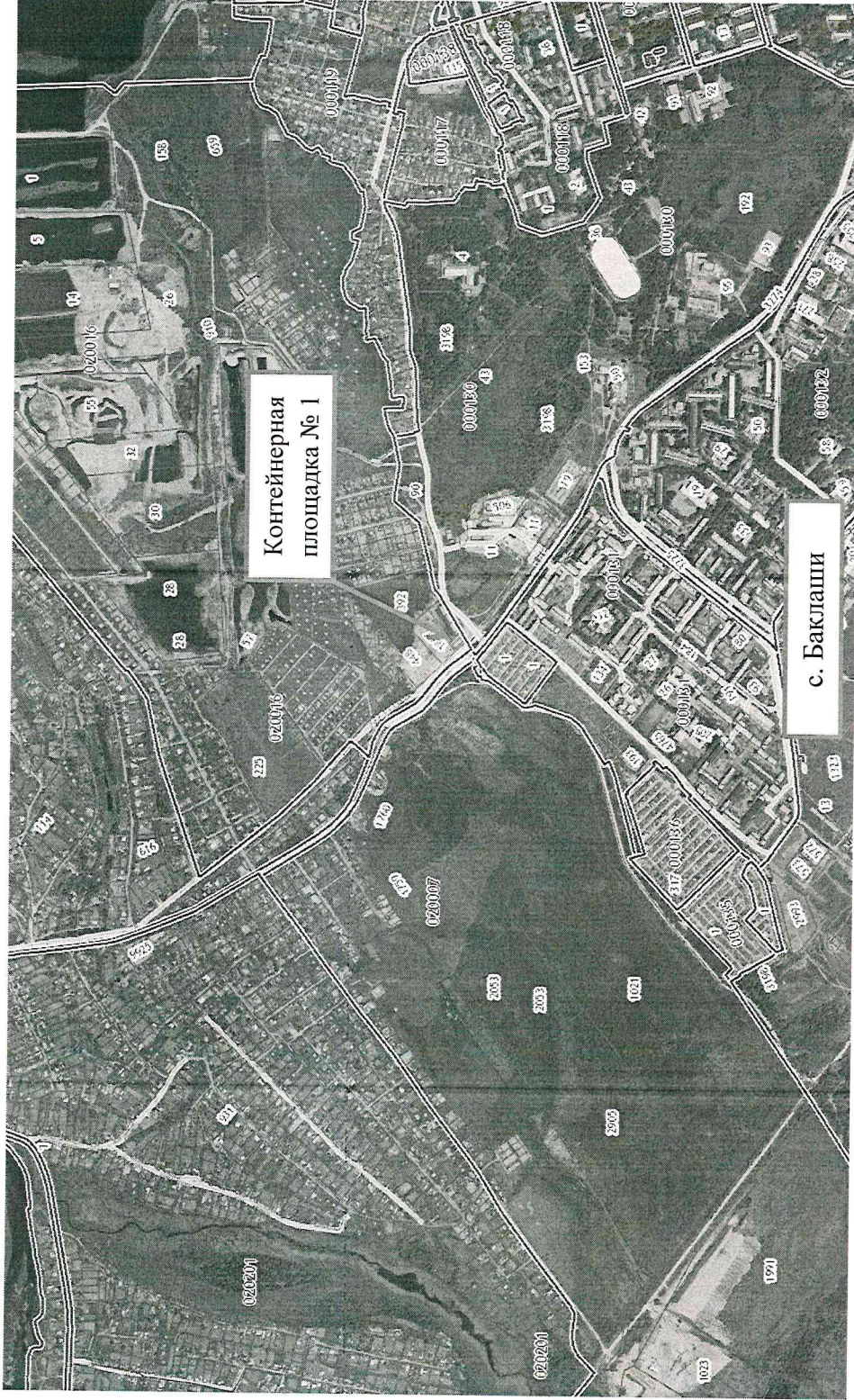
**ПОСТАНОВЛЯЕТ:**

1. Внести изменения в постановление Администрации Шелеховского муниципального района от 16.01.2019 № 28-па «Об утверждении схемы и реестра мест (площадок) накопления твердых коммунальных отходов на территории сельских поселений Шелеховского района», изложив Приложения 1, 2 в следующей редакции:



Схема размещения мест (площадок) накопления твердых коммунальных отходов  
на территории сельских поселений Шелеховского района

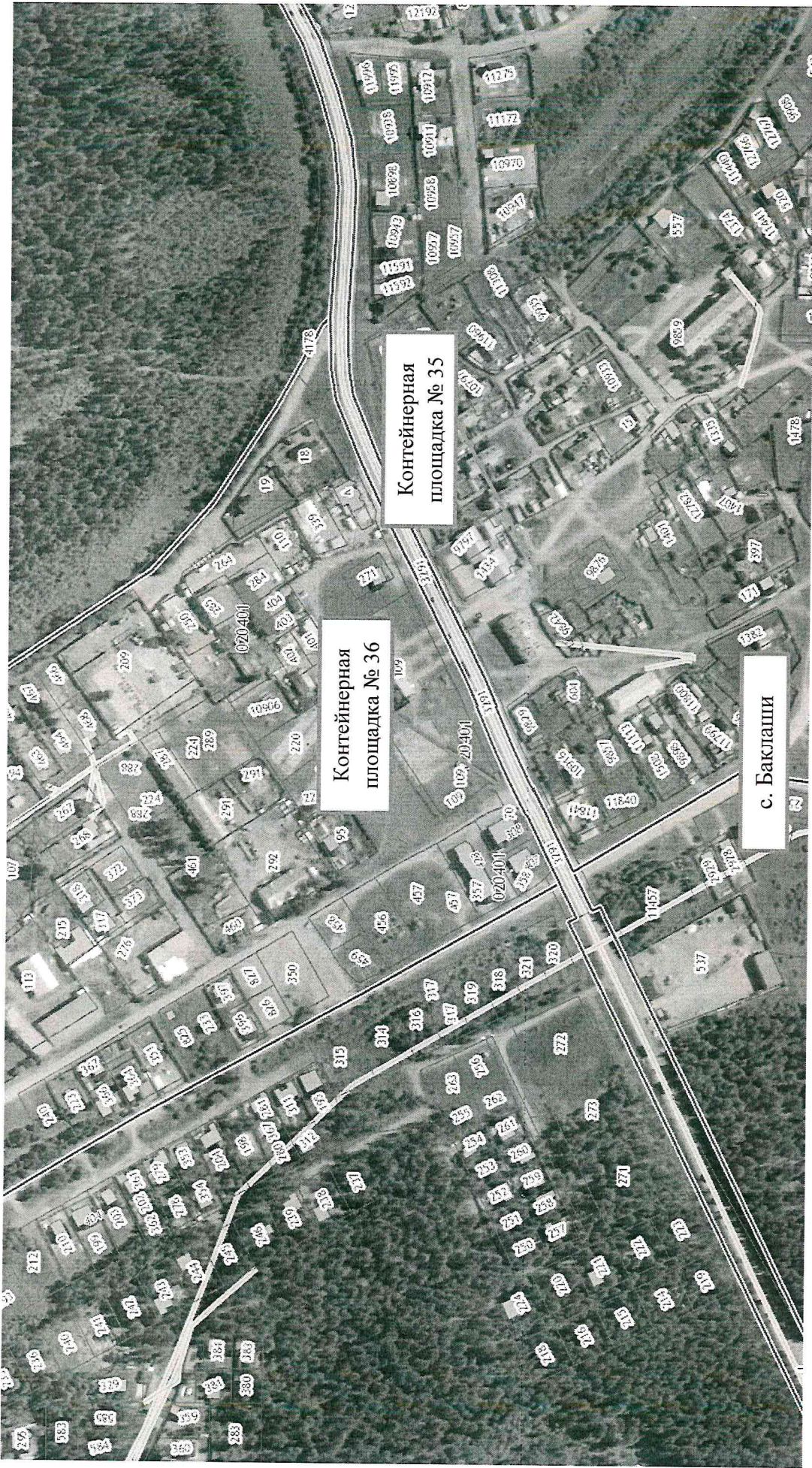
1. Баклашинское муниципальное образование:
  - 1) с. Баклаши:





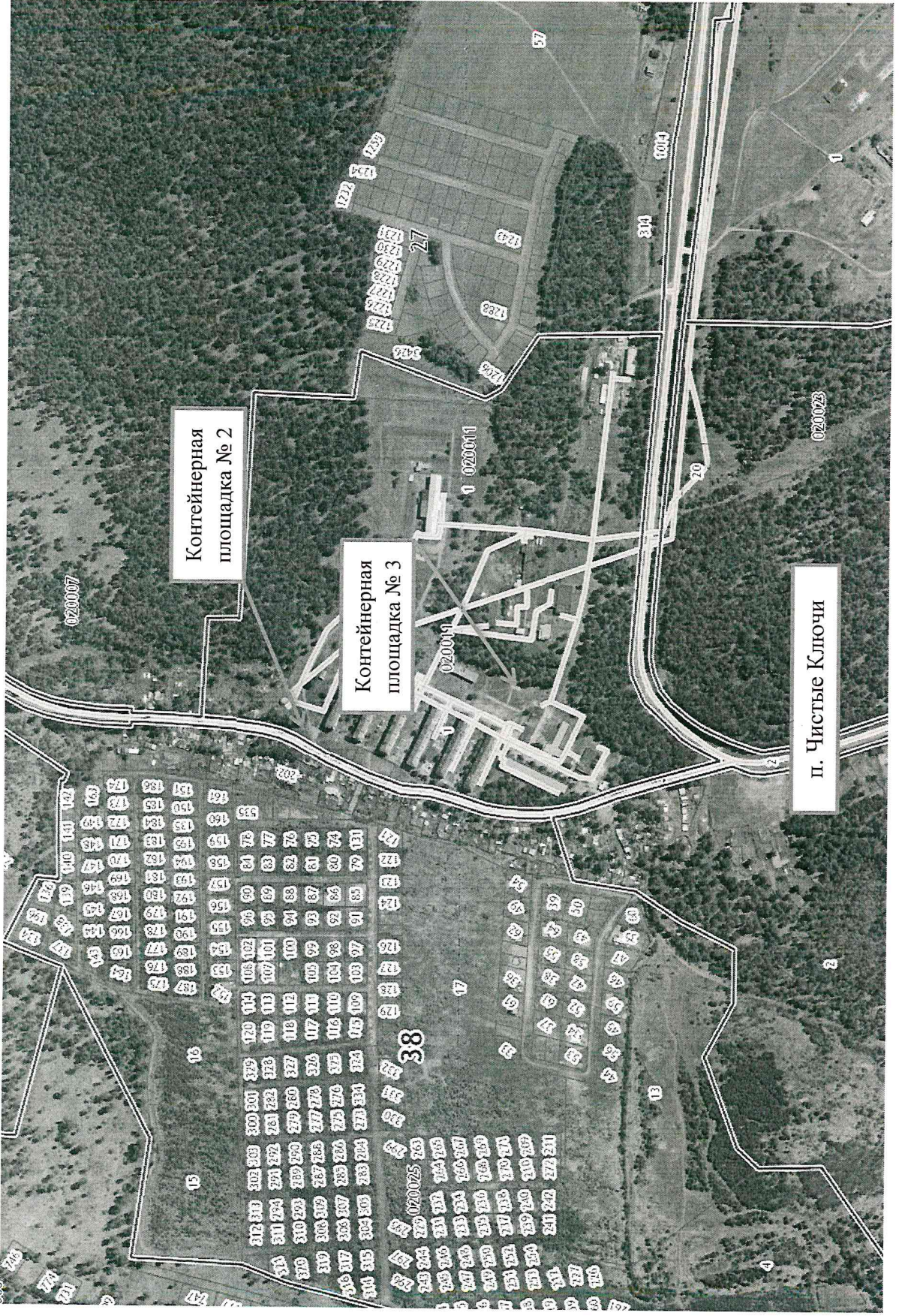






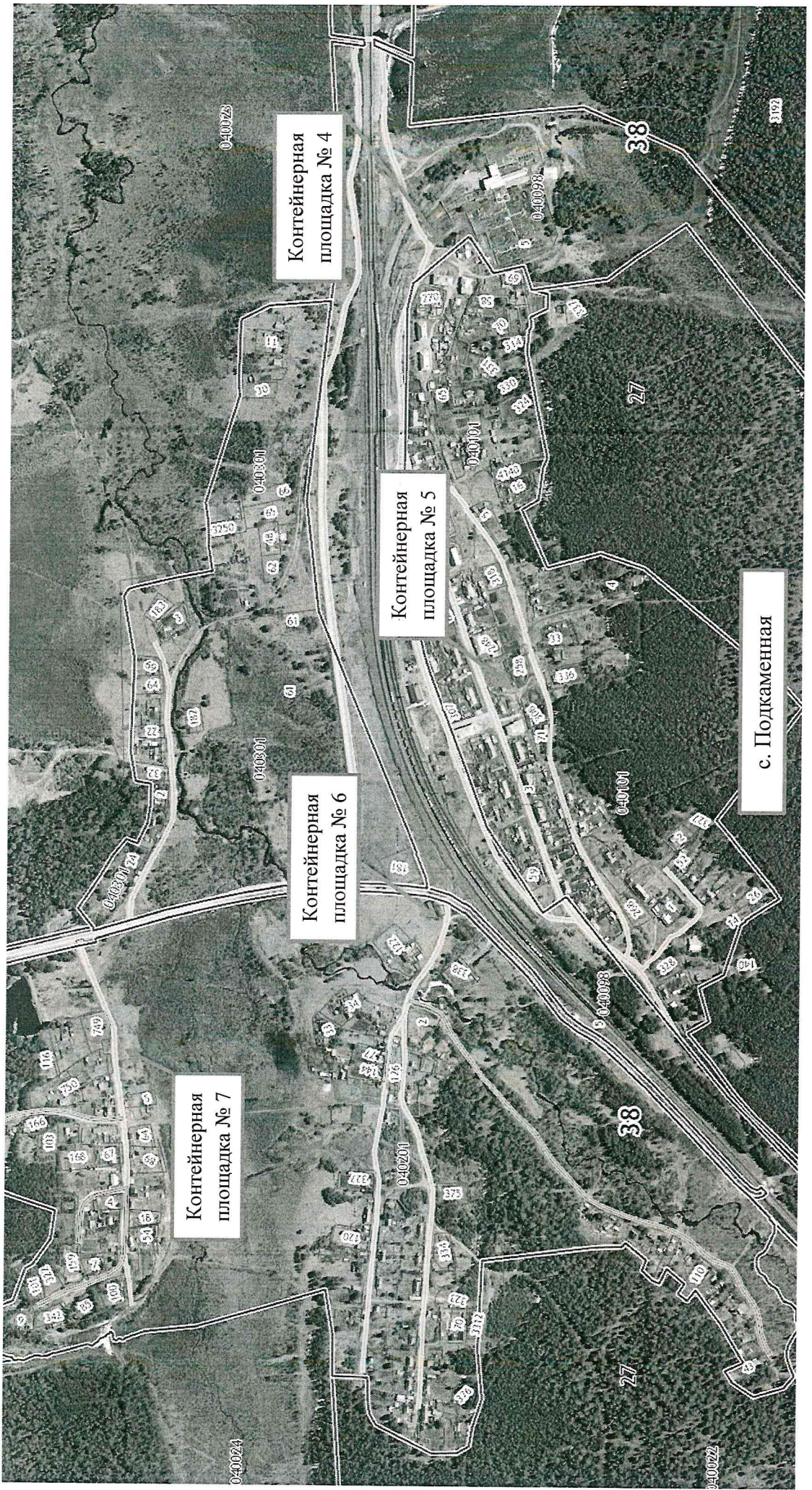


2) п. Чистые Ключи:





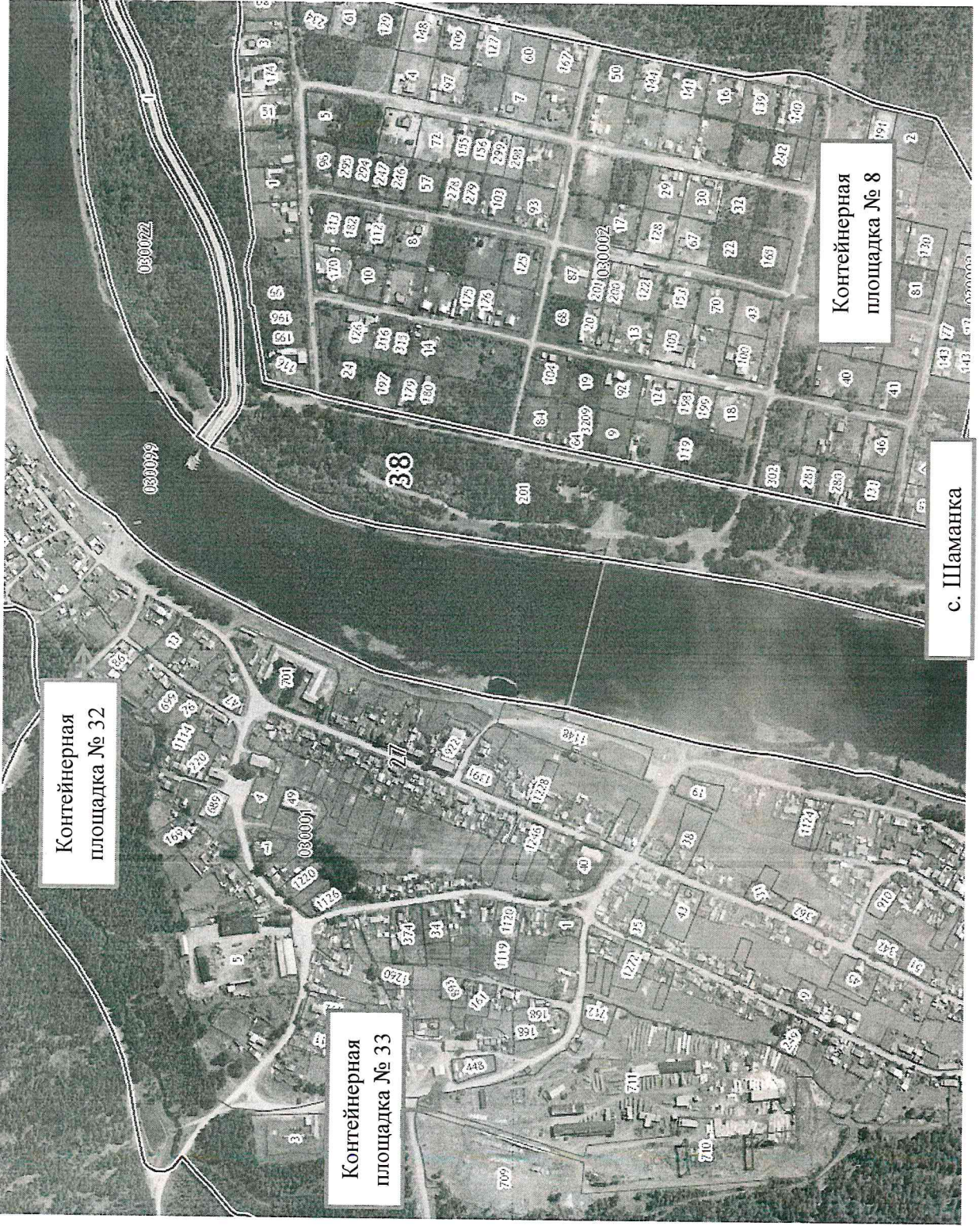
2. Подкаменское муниципальное образование:





3. Шаманское муниципальное образование:

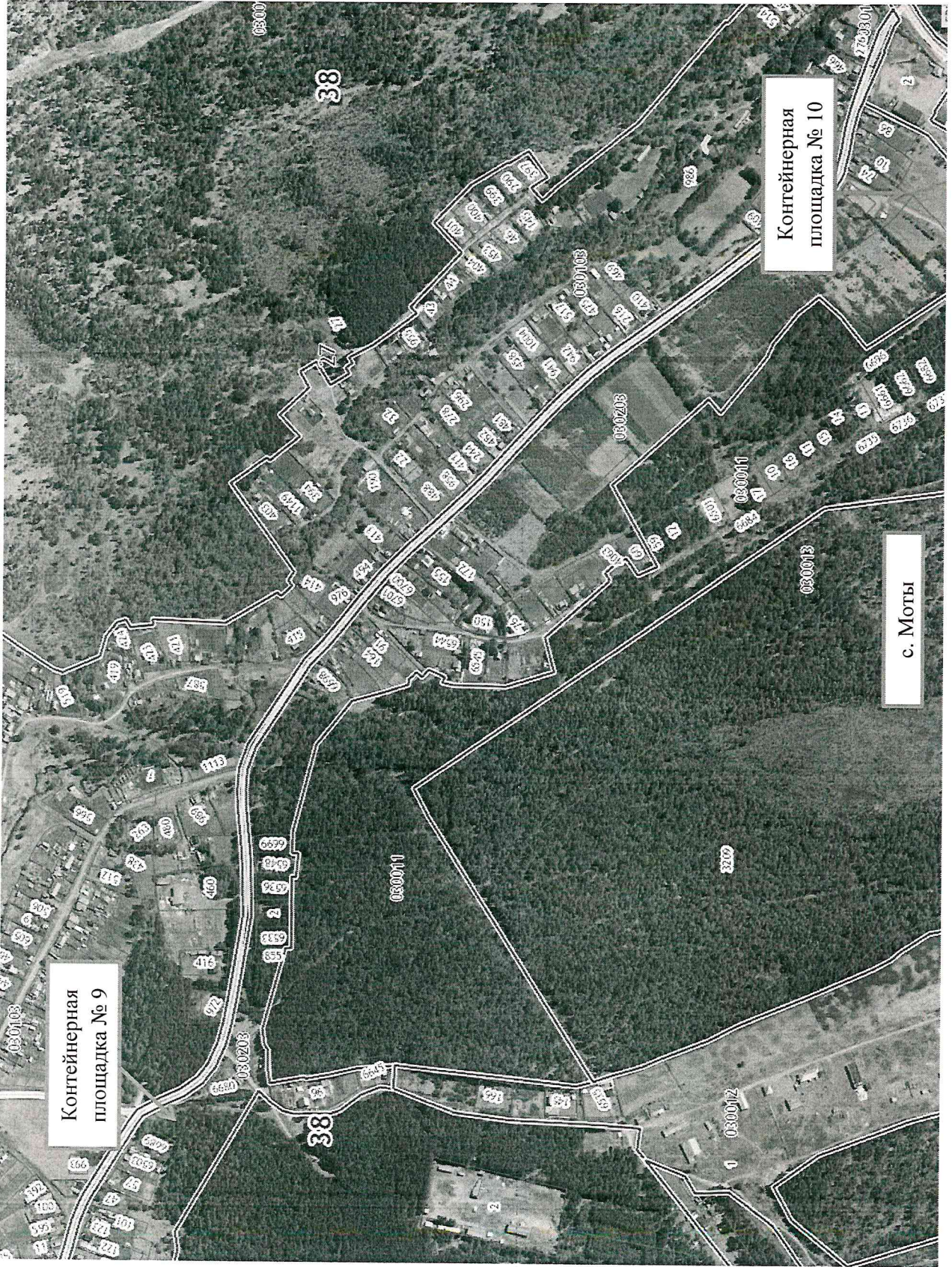
- 1) с. Шаманка



с. Шаманка



2) с. Моты

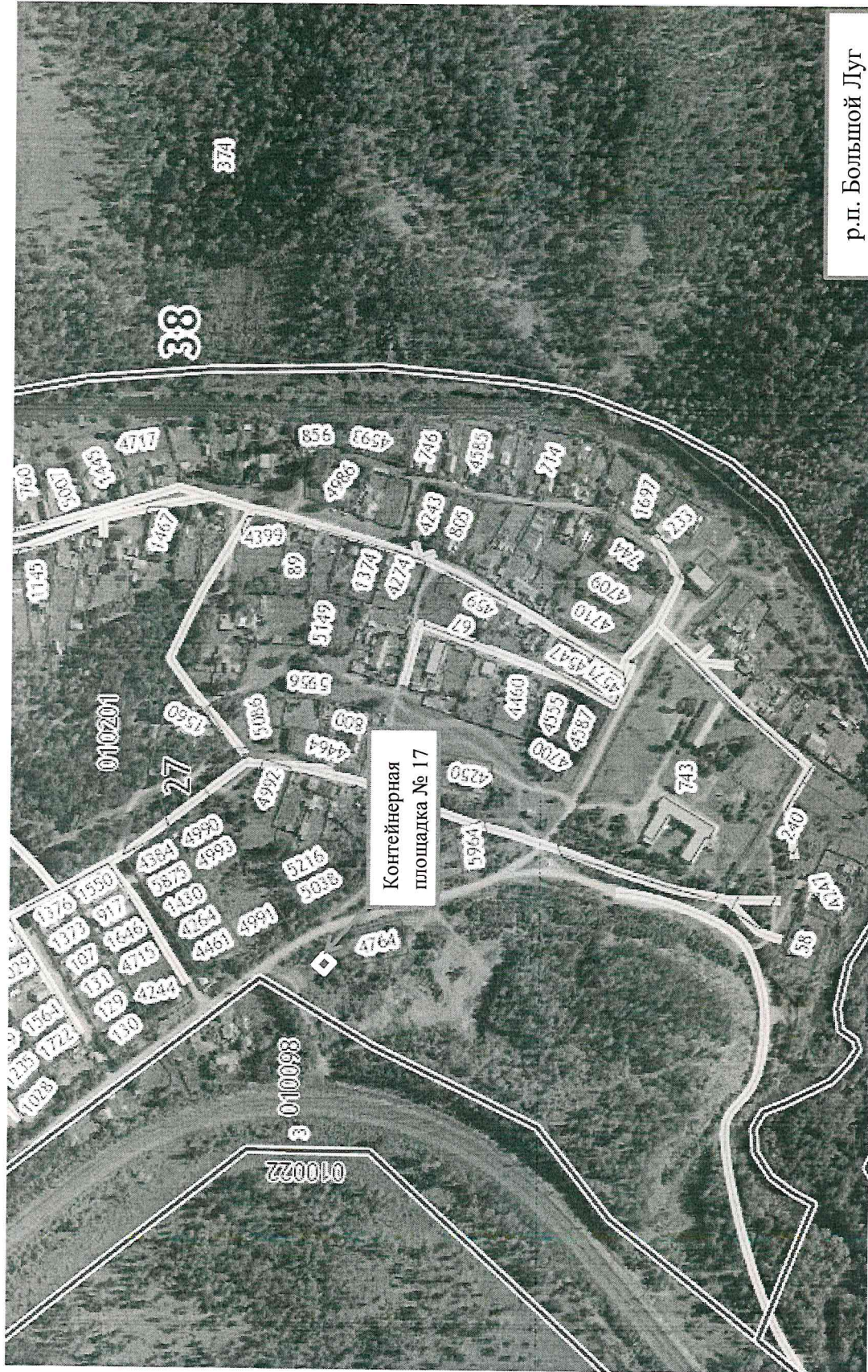




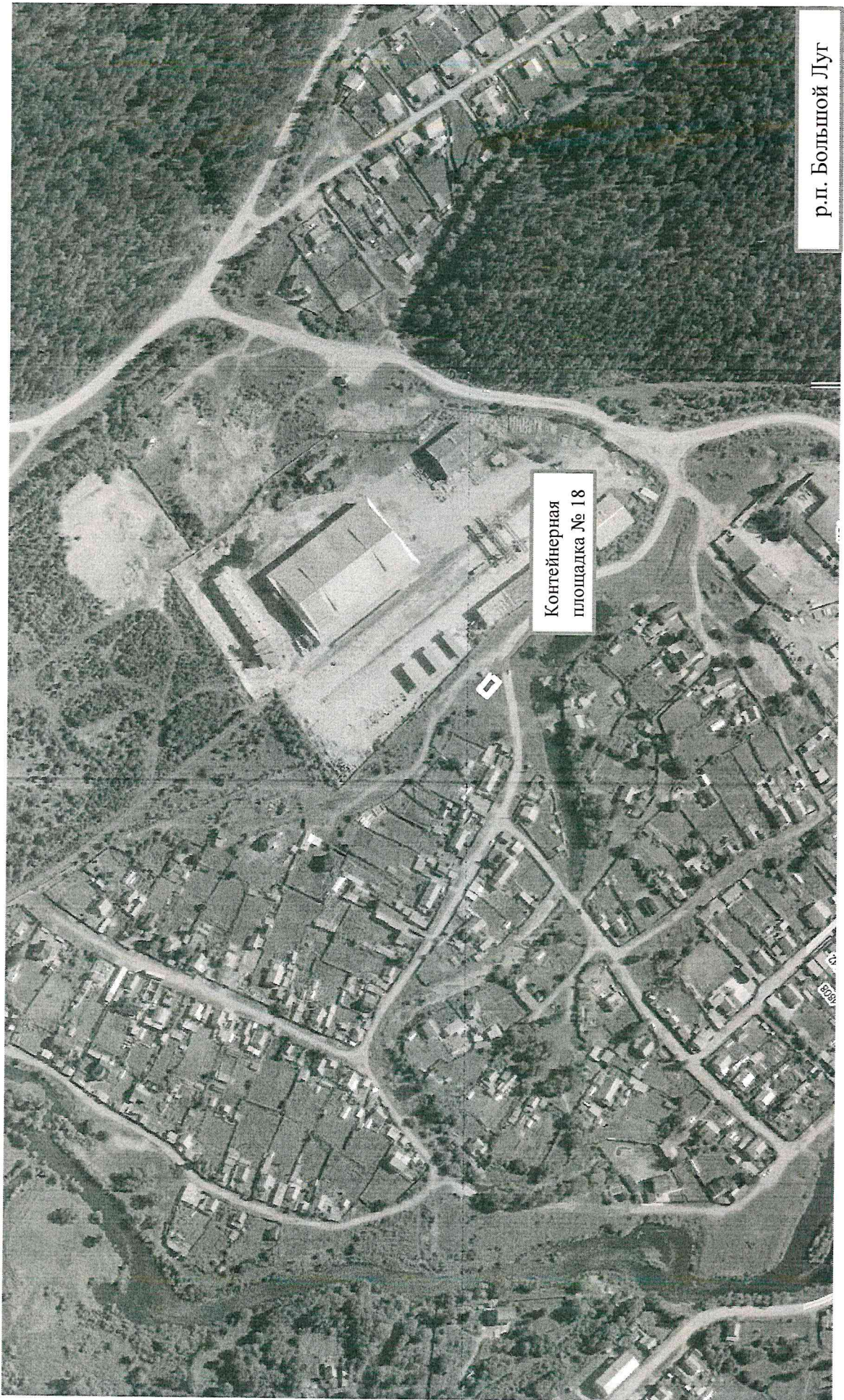




5. Большелугское муниципальное образование



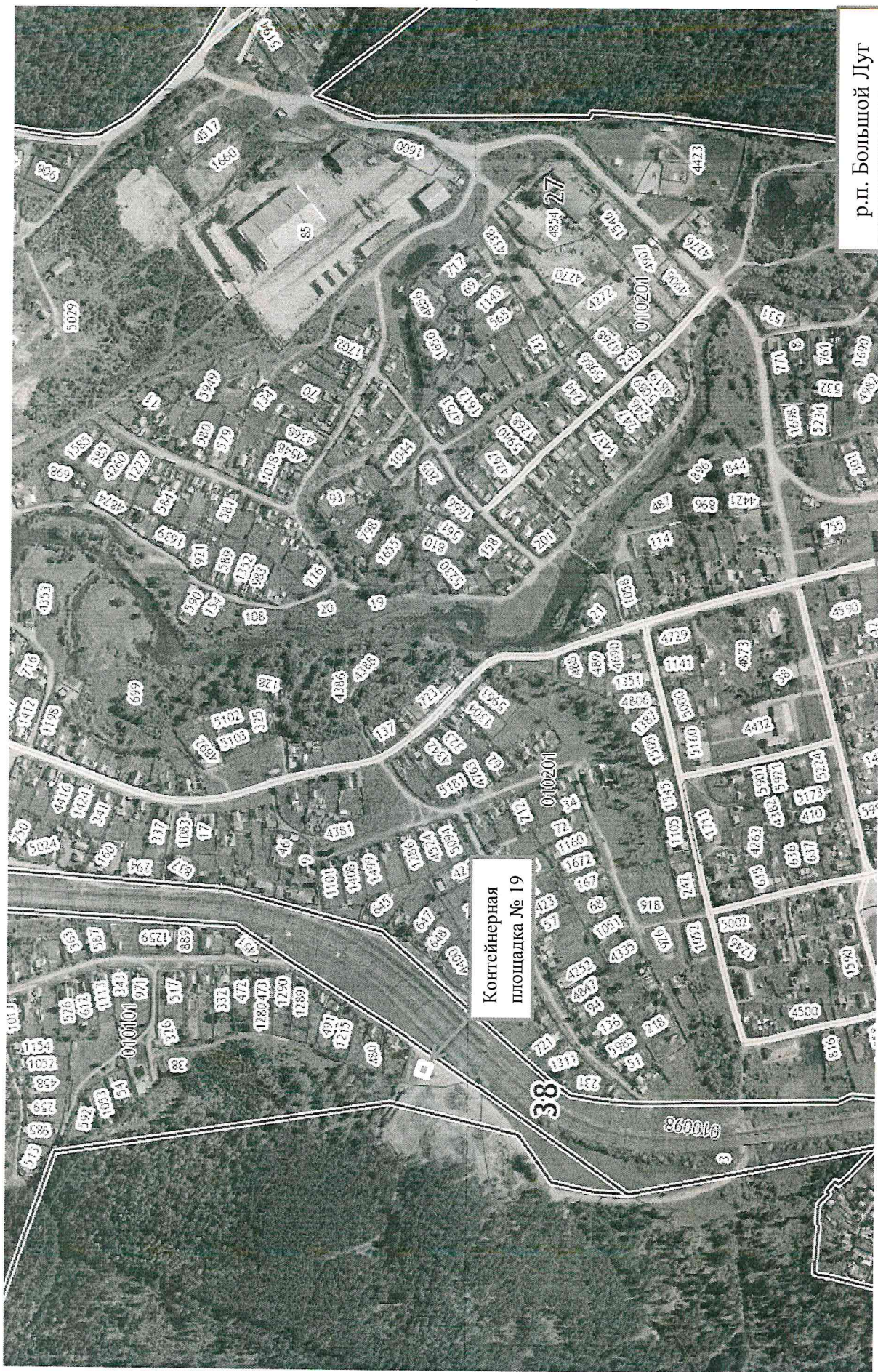




Контейнерная  
площадка № 18

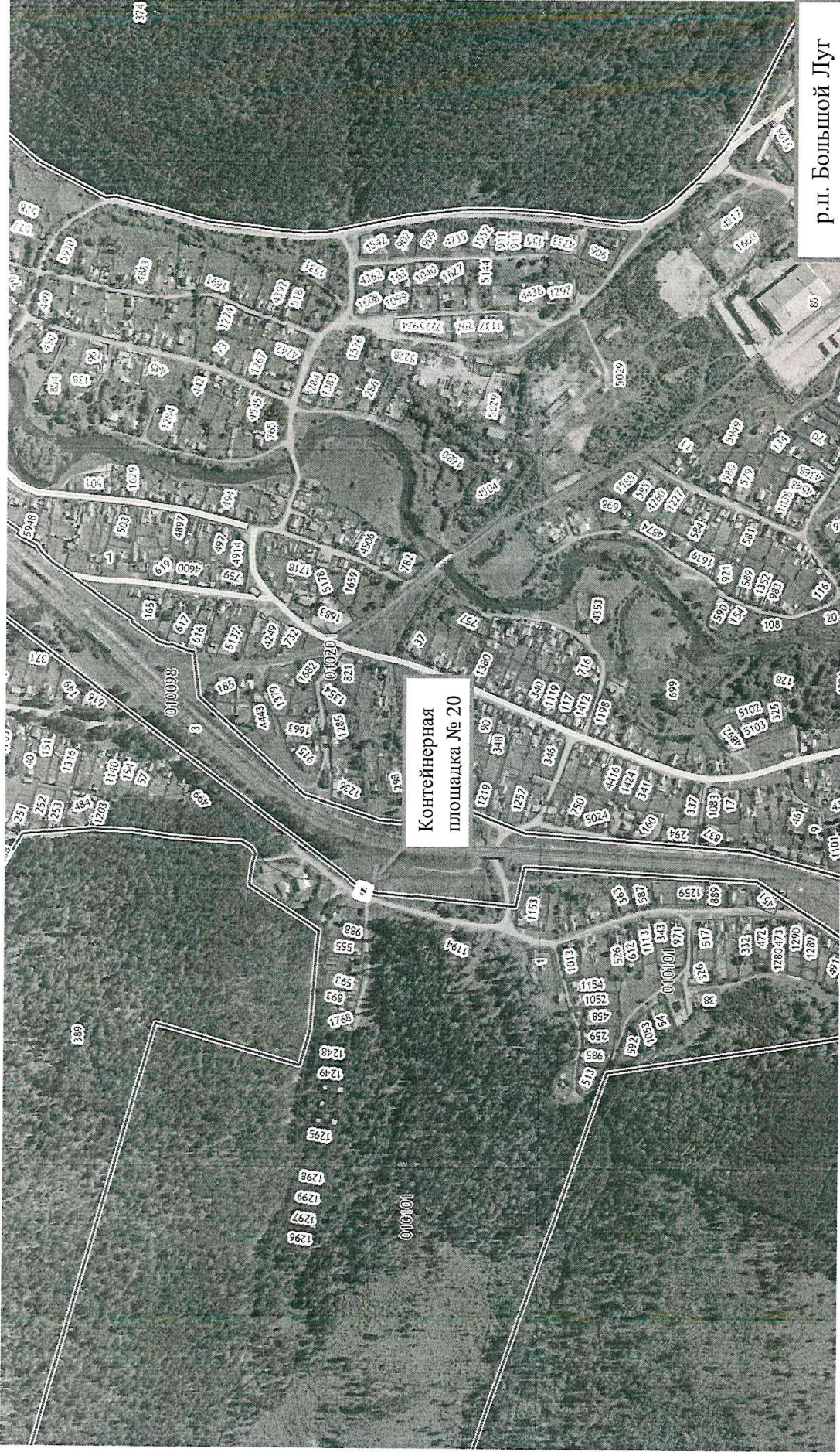
р.п. Большой Луг





р.п. Большой Луг





р.л. Большой Луг

Контейнерная  
площадка № 20

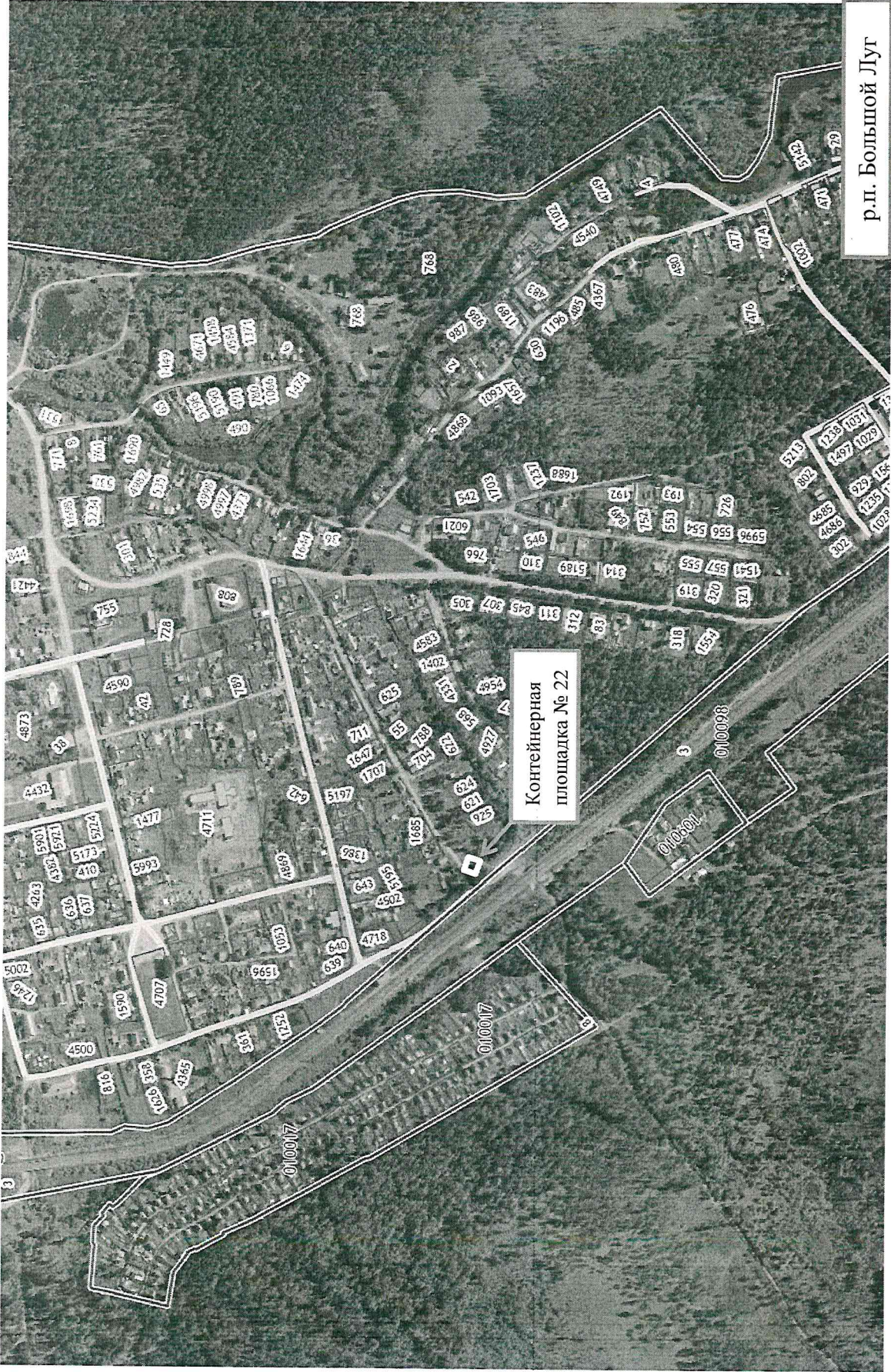




р.п. Большой Луг

Контейнерная  
площадка № 21





р.п. Большой Луг





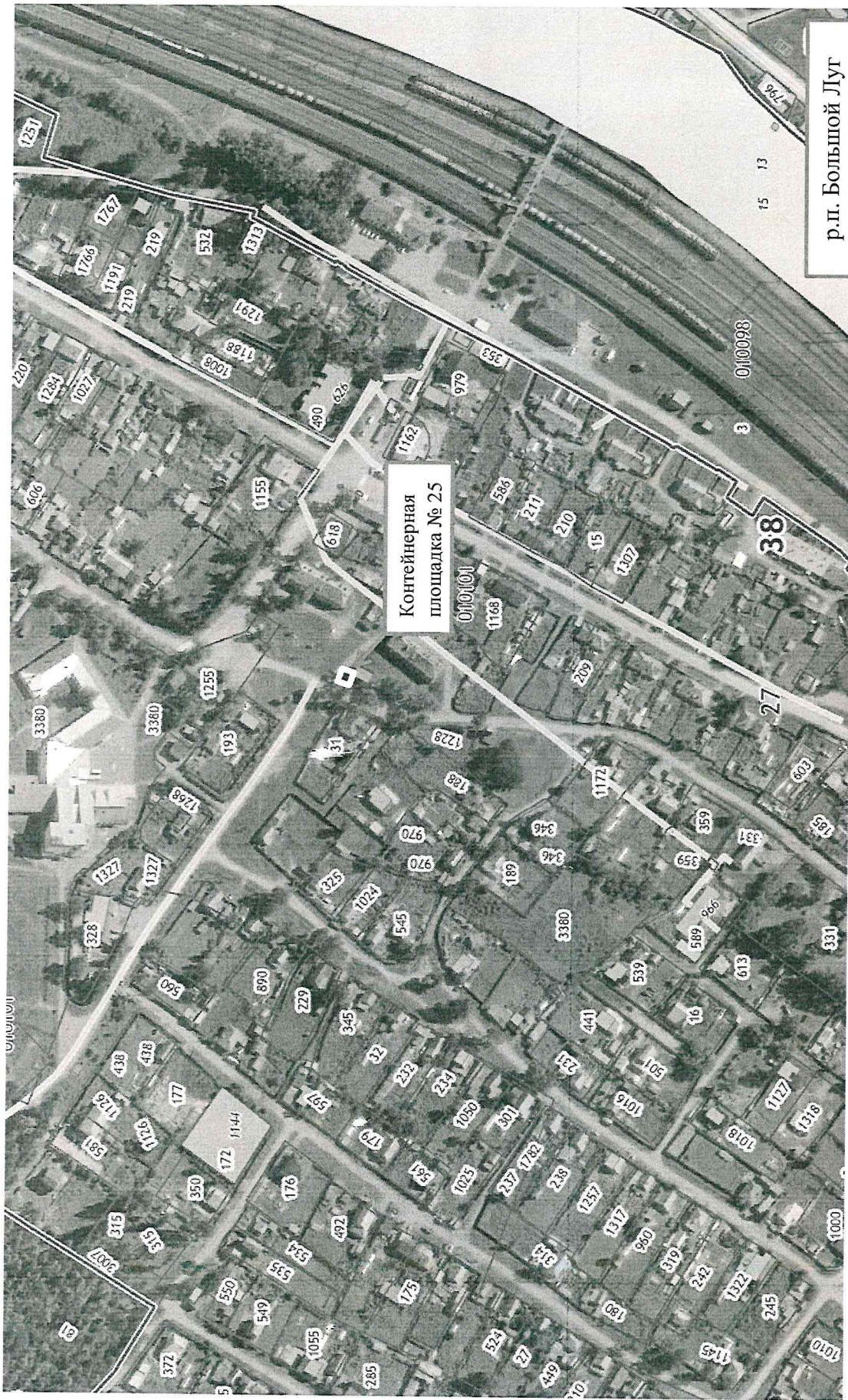




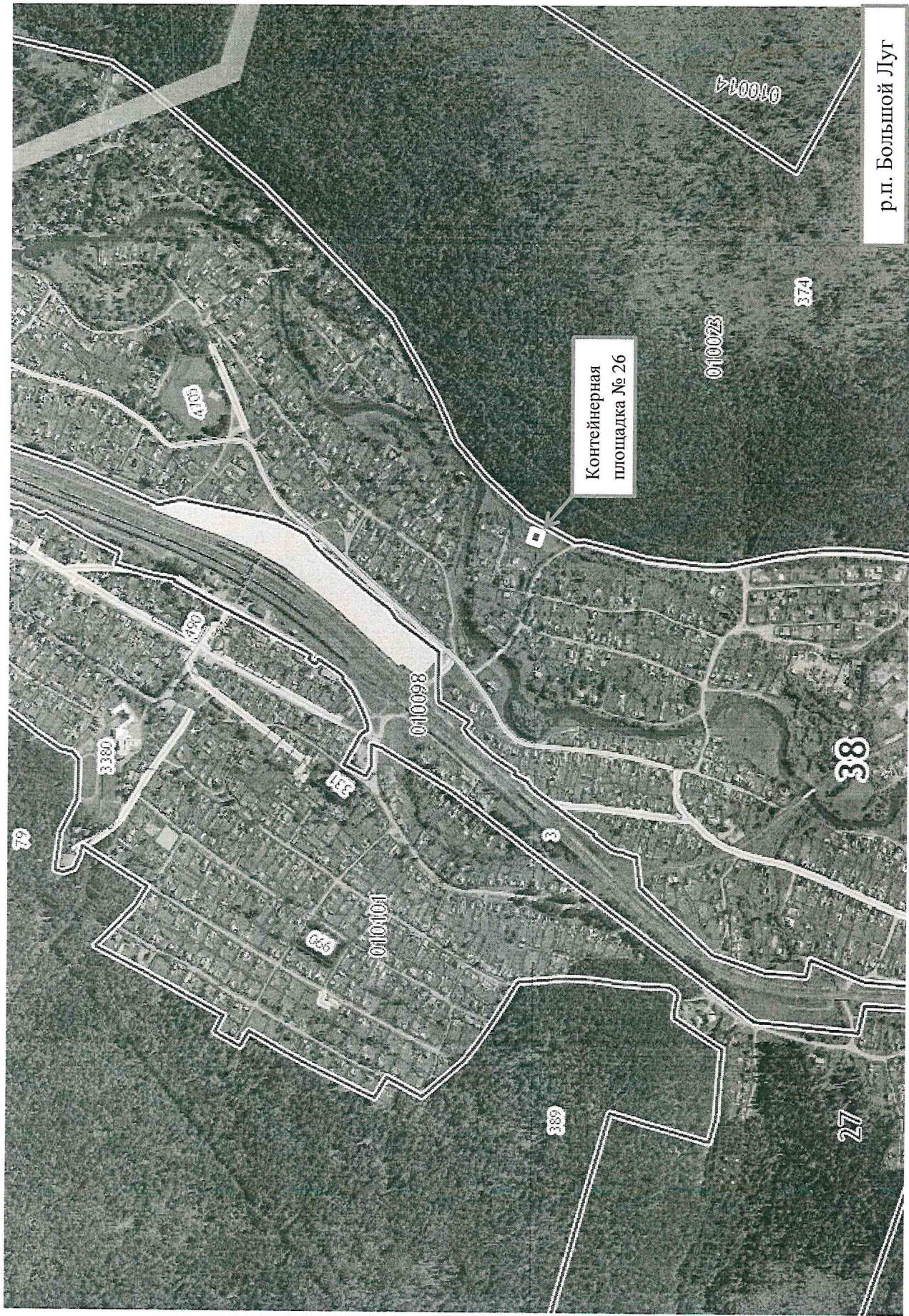
р.п. Большой Луг

Конгейнерная  
площадка № 24



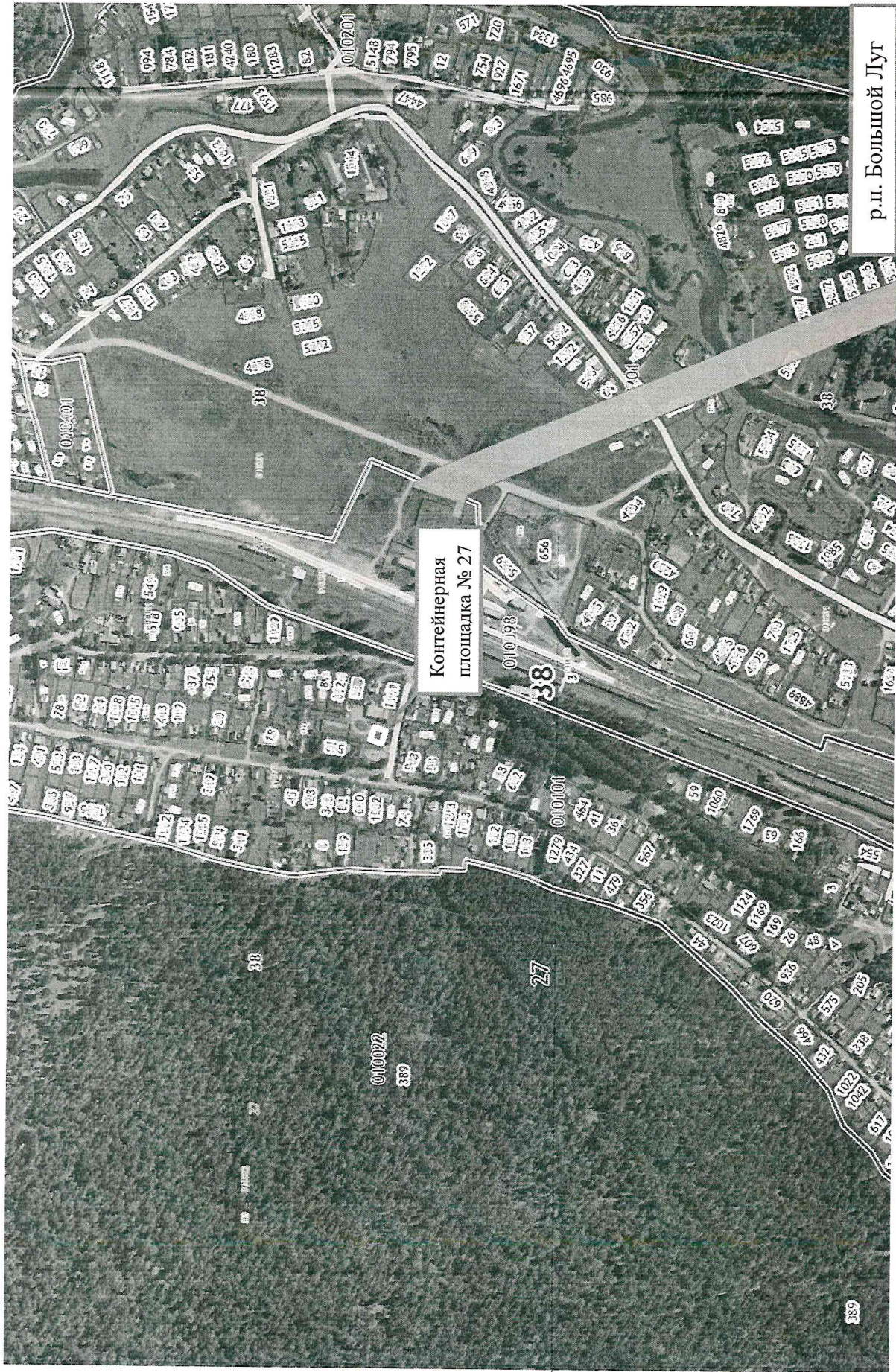






р.п. Большой Луг





р.п. Большой Луг

Контейнерная  
площадка № 27

0100722  
389

27

38

0100401

38

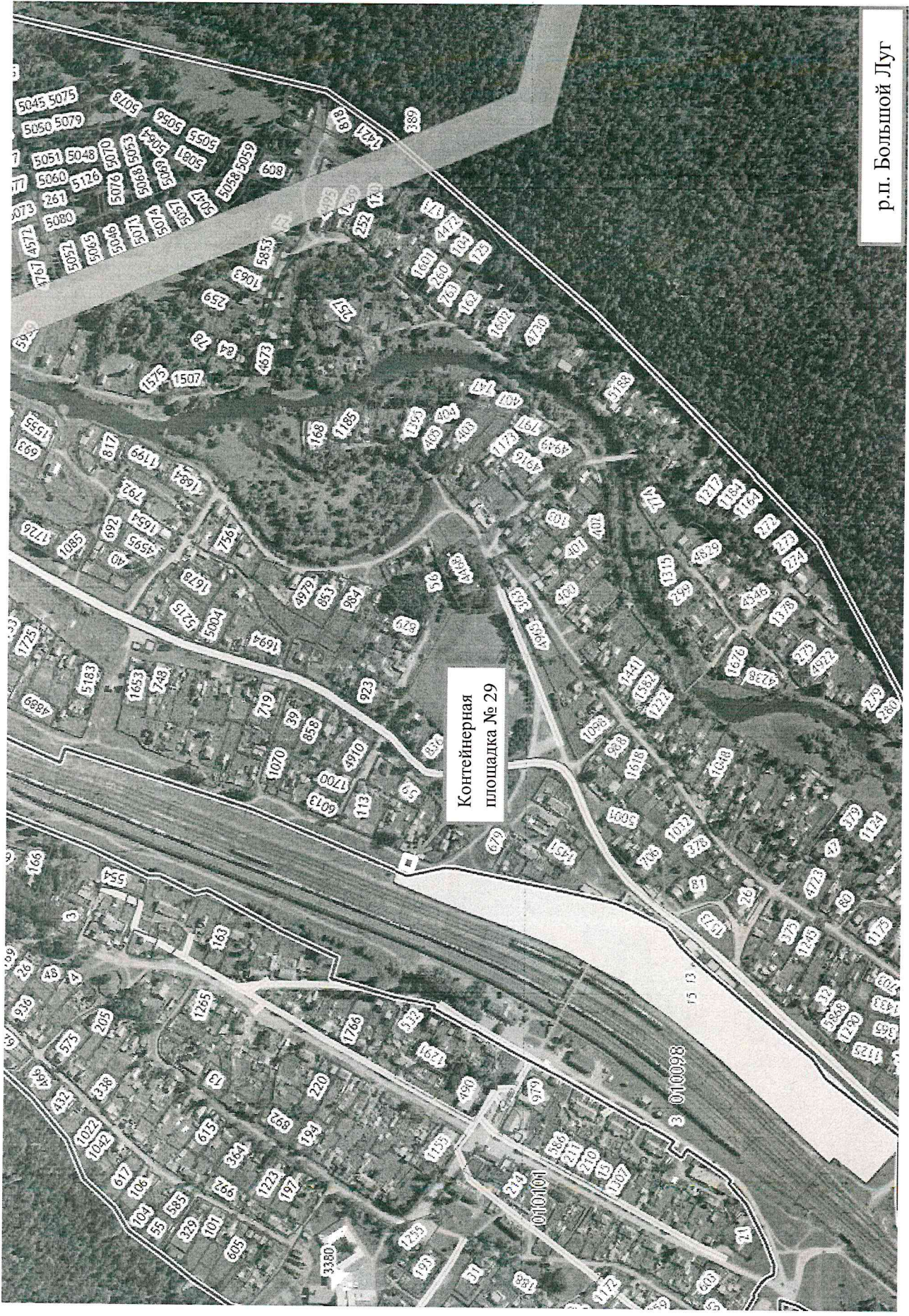
38

389



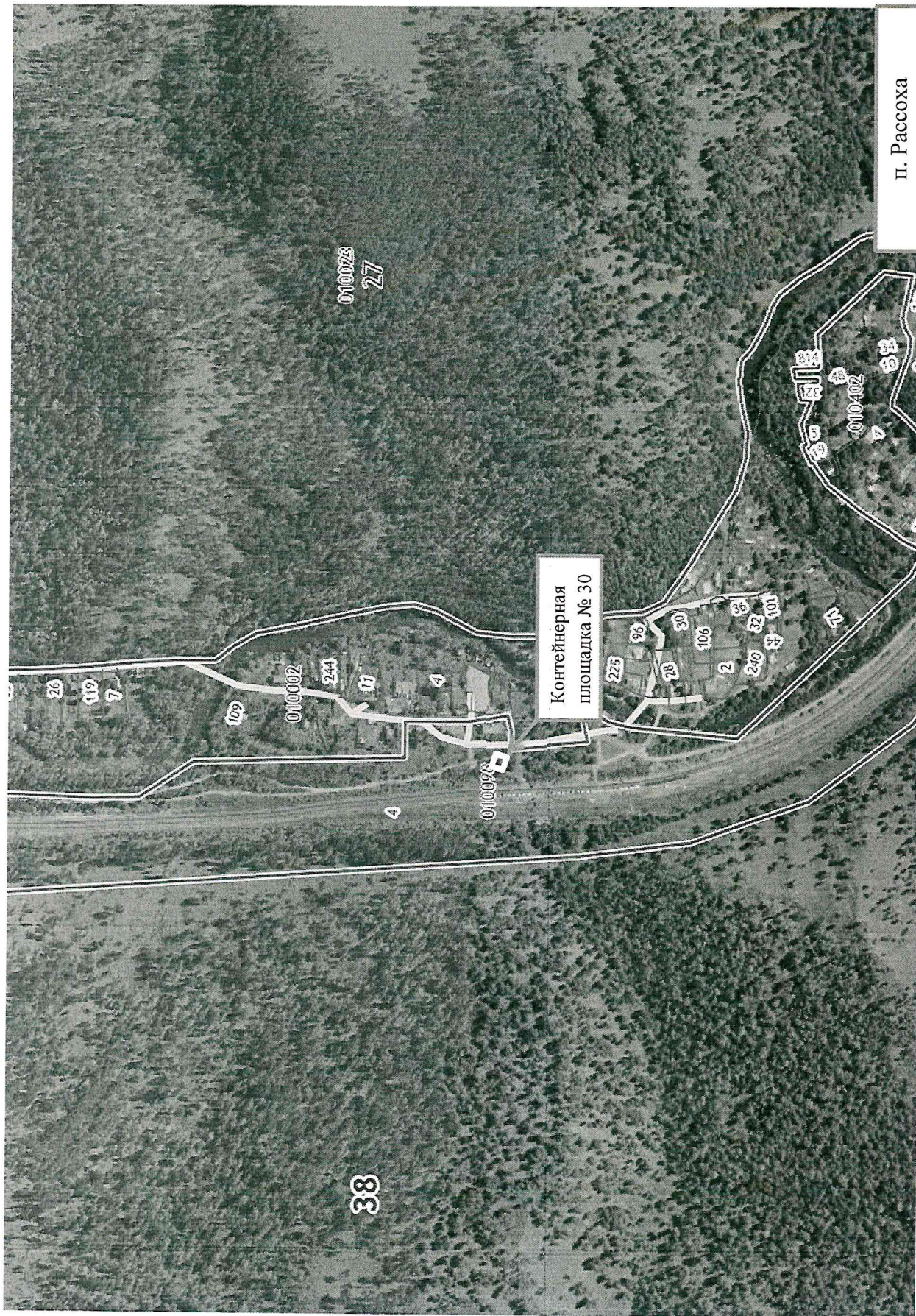






р.п. Большой Луг





Контейнерная  
площадка № 30

п. Рассоха

38

010073  
27



Приложение 2  
к постановлению Администрации  
Шелеховского муниципального района  
от 16.01.2019 № 28-па

**Реестр мест (площадок) накопления твердых коммунальных отходов  
на территории сельских поселений Шелеховского района**

№ п/п	Данные о нахождении мест (площадок) накопления твердых коммунальных отходов	Данные о технических характеристиках мест (площадок) накопления твердых коммунальных отходов	Данные о собственниках мест (площадок) накопления твердых коммунальных отходов	Данные об источниках образования твердых коммунальных отходов, которые складированы в местах (на площадках) накопления твердых коммунальных отходов
<b>Имеющиеся места (площадки) накопления твердых коммунальных отходов</b>				
<b>Баклашинское муниципальное образование</b>				
1.	Шелеховский район, с. Баклаши, ул. Созидателей, северо-западнее на расстоянии 40 м. от д. 2 ул. Созидателей	Покрытие грунтовое, 3 контейнера по 0,75 куб.м.	Общедомовое имущество	с. Баклаши, ул. Созидателей, д. 1/1, 1/2, 1/3, 2
2.	Шелеховский район, п. Чистые Ключи, напротив д. 6	Бетонное покрытие, бетонное ограждение с трех сторон, площадь – 27 кв.м., 5 контейнеров по 0,75 куб.м.	Общество с ограниченной ответственностью Управляющая компания «Солнечная», адрес: г. Иркутск, ул. Карла Либкнехта, 218, оф. 3.	п. Чистые Ключи, д. 4, 5,6
3.	Шелеховский район, п. Чистые Ключи, напротив д. 1	Бетонное покрытие, бетонное ограждение с трех сторон, площадь – 30 кв.м., 5 контейнеров по 0,75 куб.м.	Общество с ограниченной ответственностью Управляющая компания «Солнечная», адрес: г. Иркутск, ул. Карла Либкнехта, 218, оф. 3.	п. Чистые Ключи, д. 1, 2, 7
<b>Подкаменское муниципальное образование</b>				
4.	Шелеховский район, п.	Бетонное покрытие,	Администрация Шелеховского	п. Подкаменная, ул. Вокзальная, д. с 1 по 10;



	Подкаменная, севернее на расстоянии 42 м. от д. 5 ул. Вокзальная	ограждение с трех сторон, площадь – 21 кв.м., 3 контейнера по 0,75 куб.м.	муниципального района, адрес: г. Шелехов, ул. Ленина, 15	ул. Нагорная, д. с 1 по 10; ул. Железнодорожная, д. с 1 по 10
5.	Шелеховский район, п. Подкаменная, севернее на расстоянии 21 м. от д. 25 ул. Железнодорожная	Бетонное покрытие, ограждение с трех сторон, площадь – 21 кв.м., 3 контейнера по 0,75 куб.м.	Администрация Шелеховского муниципального района, адрес: г. Шелехов, ул. Ленина, 15	п. Подкаменная, ул. Железнодорожная, д. с 11 по 49; ул. Вокзальная, д. с 11 по 16; ул. Нагорная, д. с 11 по 42
6.	Шелеховский район, п. Подкаменная, восточнее на расстоянии 80 м. от д. 4 ул. Майская	Бетонное покрытие, ограждение с трех сторон, площадь – 21 кв.м., 3 контейнера по 0,75 куб.м.	Администрация Шелеховского муниципального района, адрес: г. Шелехов, ул. Ленина, 15	п. Подкаменная, ул. Майская, д. с 1 по 26; ул. Литвинова, д. с 1 по 22; ул. Заречная д. с 1 по 13
7.	Шелеховский район, п. Подкаменная, западнее на расстоянии 20 м. от д. 2 ул. Ленина	Бетонное покрытие, ограждение с трех сторон, площадь – 21 кв.м., 3 контейнера по 0,75 куб.м.	Администрация Шелеховского муниципального района, адрес: г. Шелехов, ул. Ленина, 15	п. Подкаменная, ул. Подгорная, д. с 1 по 25; ул. Сосновая, д. с 1 по 5; ул. Ленина, д. с 1 по 17а; ул. Лесная, д. с 1 по 18
<b>Шаманское муниципальное образование</b>				
8.	Шелеховский район, с. Шаманка, в районе ул. Куйтунская, напротив д. 27А.	Бетонное покрытие, ограждение с трех сторон, площадь – 27 кв.м., 4 контейнера по 0,75 куб.м.	Администрация Шелеховского муниципального района, адрес: г. Шелехов, ул. Ленина, 15	с. Шаманка, ул. Мотская д. с 1 по 11; ул. Выгузовская д. с 1 по 18; ул. Смоляная д. с 1 по 28; ул. Куйтунская д. с 1 по 29; ул. Черёмуховая д. с 1 по 30а; ул. Зелёная д. с 1 по 8; ул. Солнечная д. с 1 по 15а
9.	Шелеховский район, с. Моты, в районе ул. Пионерская, прилегающий к участку № 48.	Бетонное покрытие, ограждение с трех сторон, площадь – 21 кв.м., 3 контейнера по 0,75 куб.м.	Администрация Шелеховского муниципального района, адрес: г. Шелехов, ул. Ленина, 15	с. Моты, ул. Пионерская д. 1 по 48; ул. Набережная д. с 1 по 10; ул. Веселая д. с 1 по 30; Веселый переулок д. с 1 по 27; Солнечный переулок д. с 1 по 5; ул. Горня д. с 1 по 7а; ул. Луговая д. с 1 по 39; ул. Лесная д. с 1 по 2а; ул. Иркутная д. с 1 по 50; Домашний переулок д. с



				1 по 6; ул. Береговая д. с 1 по 17; ул. Осиновая д. с 1 по 5; ул. Подснежная д. с 1 по 17; ул. Нижняя д. с 1 по 35; ул. Черемуховая д. с 1 по 65; ул. Карьерная д. с 1 по 25; ул. Светлая д. 1 по 29; ул. Центральная д. с 1 по 8; ул. Садовая д. с 1 по 20; ул. Цветочная д. со 2 по 19
10.	Шелеховский район, с. Моты, в районе ул. Магистральная, д. 7.	Бетонное покрытие, ограждение с трех сторон, площадь – 21 кв.м., 3 контейнера по 0,75 куб.м.	Администрация Шелеховского муниципального района, адрес: г. Шелехов, ул. Ленина, 15	с. Моты, ул. Магистральная д. с 1 по 64а; ул. Сосновая д. с 1 по 8; ул. Березовая д. с 1 по 15; ул. Заречная д. с 1 по 15; ул. Тракторная д. с 1 по 30а; ул. Грибная д. с 1 по 4; Дачный переулок д. с 1 по 8; ул. Байкальская д. с 1 по 8; ул. Кабельная д. 1 по 10
<b>Олхинское муниципальное образование</b>				
11.	Шелеховский район, д. Олха, в районе ул. Дальняя, д. 6	Бетонное покрытие, ограждение с трех сторон, площадь – 27 кв.м., 4 контейнера по 0,75 куб.м.	Администрация Шелеховского муниципального района, адрес: г. Шелехов, ул. Ленина, 15	д. Олха, ул. Калтусная, д. с 1 по 16 а; ул. Октябрьская, д. с 1 по 18; ул. Комсомольская, д. с 1 по 19а; ул. Депутатская, д. с 1 по 11а; ул. Дальняя, д. с 1 по 14; ул. Веселая, д. 1 по 30; Лазаревский переулок, д. с 1 по 4.
12.	Шелеховский район, д. Олха, в районе ул. Заречная, д. 101	Бетонное покрытие, ограждение с трех сторон, площадь – 21 кв.м., 3 контейнера по 0,75 куб.м.	Администрация Шелеховского муниципального района, адрес: г. Шелехов, ул. Ленина, 15	д. Олха, ул. Заречная, д. с 33 по 101; ул. Раздольная, д. с 1 по 8; ул. Сосновая, д. с 1 по 6; ул. Новая, д. с 1 по 76.
13.	Шелеховский район, д. Олха, в районе пер. Лесной, д. 13 «а»	Бетонное покрытие, ограждение с трех сторон, площадь 21 кв.м., 5 контейнеров по 0,75 куб.м.	Администрация Шелеховского муниципального района, адрес: г. Шелехов, ул. Ленина, 15	д. Олха, ул. Подгорная, д. с 9 по 37; ул. Лесная, д. с 1 по 16; ул. Молодежная, д. с 10 по 13; ул. Казачья, д. с 1 по 5; ул. Солнечная, д. с 1 по 25; ул. Луговая, д. с 1 по 18; ул. Никоновская, д. с 1 по 21; ул. Залуговая, д. с 1 по 16; ул. Угрюмое поле, д. с 1 по 32; Лесной переулок,



				д. с 1 по 7
14.	Шелеховский район, д. Олха, ул. Карьерная, д. 2Г	Бетонное покрытие, ограждение с трех сторон, площадь – 21 кв.м., 5 контейнеров по 0,75 куб.м.	Администрация Шелеховского муниципального района, адрес: г. Шелехов, ул. Ленина, 15	д. Олха, ул. Заречная, д. с 1 по 30; ул. Карьерная, д. с 1 по 41; переулок Карьерный, д. с 1 по 35б; ул. Советская, д. с 1 по 19; ул. Майская, д. 1 по 96
15.	Шелеховский район, д. Олха, в районе ул. Лесная, д. 21б	Бетонное покрытие, ограждение с трех сторон, площадь – 21 кв.м., 3 контейнера по 0,75 куб.м.	Администрация Шелеховского муниципального района, адрес: г. Шелехов, ул. Ленина, 15	д. Олха, ул. Строителей, д. с 1 по 10а; ул. Лесная, д. с 17 по 21; ул. Подгорная, д. с 1 по 9; ул. Молодежная, д. с 1 по 9; ул. Солнечная, д. с 26 по 47; Лесной переулок, д. с 8 по 13; ул. Мира, д. с 1 по 13; ул. Заречная, д. 10 по 32; ул. Набережная, д. с 1 по 9; ул. Советская, д. с 20 по 44
16.	Шелеховский район, д. Олха, рядом с ул. Известковая, д. 21	Бетонное покрытие, ограждение с трех сторон, площадь – 27 кв.м., 4 контейнера по 0,75 куб.м.	Администрация Шелеховского муниципального района, адрес: г. Шелехов, ул. Ленина, 15	д. Олха, ул. Известковая, д. с 1 по 24; ул. Садовая, д. с 1 по 20а; ул. Школьная, д. с 1 по 8/1; ул. Сибирская, д. с 1 по 42; ул. Степная, д. с 1 по 40
<b>Большелугское муниципальное образование</b>				
17.	Шелеховский район, р.п. Большой Луг, рядом с земельным участком № 4 по ул. Дорожная.	Бетонное покрытие, ограждение с трех сторон, площадь – 27 кв.м., 5 контейнеров по 0,75 куб.м.	Администрация Шелеховского муниципального района, адрес: г. Шелехов, ул. Ленина, 15	р.п. Большой Луг улицы: Спортивная, Дорожная, Гаражная, Механизаторов
18.	Шелеховский район, р.п. Большой Луг, пер. Набережный (в районе д. 9).	Бетонное покрытие, ограждение с трех сторон, площадь – 27 кв.м., 5 контейнеров по 0,75 куб.м.	Администрация Шелеховского муниципального района, адрес: г. Шелехов, ул. Ленина, 15	р.п. Большой Луг улицы: пер. Набережный, 1-я Советская, 2-я Советская, Заводская
19.	Шелеховский район, р.п. Большой Луг, расположенный за д. 42 по ул. Нагорная.	Бетонное покрытие, ограждение с трех сторон, площадь – 27 кв.м., 5 контейнеров по 0,75 куб.м.	Администрация Шелеховского муниципального района, адрес: г. Шелехов, ул. Ленина, 15	р.п. Большой Луг улицы: Нагорная, 1-я Железнодорожная, пер.Северный
20.	Шелеховский район, р.п. Большой Луг, расположенный	Бетонное покрытие, ограждение с трех сторон, площадь – 27 кв.м., 5	Администрация Шелеховского муниципального района, адрес: г.	р.п.Большой Луг улицы: Горная, Лазо, пер. Горный



	по улице Горной (в районе ул. Лазо, д. 1а).	контейнеров по 0,75 куб.м.	Шелехов, ул. Ленина, 15	
21.	Шелеховский район, р.п. Большой Луг, расположенный на ул. Горького (за д. 27).	Бетонное покрытие, ограждение с трех сторон, площадь – 27 кв.м., 5 контейнеров по 0,75 куб.м.	Администрация Шелеховского муниципального района, адрес: г. Шелехов, ул. Ленина, 15	р.п. Большой Луг улицы: Гоголя, Восточная, Горького, Глинки
22.	Шелеховский район, р.п. Большой Луг, расположенный на ул. Слюдянской, (в районе д. 1)	Бетонное покрытие, ограждение с трех сторон, площадь – 27 кв.м., 5 контейнеров по 0,75 куб.м.	Администрация Шелеховского муниципального района, адрес: г. Шелехов, ул. Ленина, 15	р. п. Большой Луг улицы: Слюдянская, Рябиновая, Чайковского, Пушкина, Есенина Мира
23.	Шелеховский район, р.п. Большой Луг, расположенный на ул. Айвазовского напротив д. 30.	Бетонное покрытие, ограждение с трех сторон, площадь – 27 кв.м., 5 контейнеров по 0,75 куб.м.	Администрация Шелеховского муниципального района, адрес: г. Шелехов, ул. Ленина, 15	р.п. Большой Луг улицы: Айвазовского, Репина, Кирова, Левитана, пер.Болотный, Лермонтова, Ключевая, конец улицы Широкой
24.	Шелеховский район, р.п. Большой Луг, расположенный на ул. Комсомольская напротив д. 69, вблизи расположен хоккейный корт, расстояние до хоккейного корта 36 м	Бетонное покрытие, ограждение с трех сторон, площадь – 27 кв.м., 5 контейнеров по 0,75 куб.м.	Администрация Шелеховского муниципального района, адрес: г. Шелехов, ул. Ленина, 15	р.п. Большой Луг улицы: Комсомольская, Степная, Береговая, О.Кошевого
25.	Шелеховский район, р.п. Большой Луг, расположенный на ул. 2-я Железнодорожная, (рядом с д. 6), расстояние до детской площадки и водоклонки 32 м	Бетонное покрытие, ограждение с трех сторон, площадь – 27 кв.м., 5 контейнеров по 0,75 куб.м.	Администрация Шелеховского муниципального района, адрес: г. Шелехов, ул. Ленина, 15	р.п. Большой Луг улицы: Сосновая, Еловая, Новая, Молодежная, 2-я Железнодорожная, Ленинская
26.	Шелеховский район, р.п. Большой Луг, расположенный	Бетонное покрытие, ограждение с трех сторон, площадь – 27 кв.м., 5	Администрация Шелеховского муниципального района, адрес: г.	р.п. Большой Луг улицы: пер.Олхинский, Мальтинская, Луговая, Подгорная, Майская,



	на ул. Подгорная, (напротив д. 24)	контейнеров по 0,75 куб.м.	Шелехов, ул. Ленина, 15	Ромашковая, Васильковая
27.	Шелеховский район, р.п. Большой Луг, расположенный на пер. Геологов напротив д. 2	Бетонное покрытие, ограждение с трех сторон, площадь – 27 кв.м., 5 контейнеров по 0,75 куб.м.	Администрация Шелеховского муниципального района, адрес: г. Шелехов, ул. Ленина, 15	р.п.Большой Луг улицы: Таежная, Зеленая, Школьная, Грибная, пер. Геологов
28.	Шелеховский район, р.п. Большой Луг, расположенный на ул. Калинина напротив д. 9	Бетонное покрытие, ограждение с трех сторон, площадь – 27 кв.м., 5 контейнеров по 0,75 куб.м.	Администрация Шелеховского муниципального района, адрес: г. Шелехов, ул. Ленина, 15	р.п. Большой Луг улицы: Калинина, Матросова, Центральная, Чкалова, Юбилейная
29.	Шелеховский район, р.п. Большой Луг, расположенный на ул. Шевченко (в начале улицы)	Бетонное покрытие, ограждение с трех сторон, площадь – 27 кв.м., 5 контейнеров по 0,75 куб.м.	Администрация Шелеховского муниципального района, адрес: г. Шелехов, ул. Ленина, 15	р.п. Большой Луг улицы: Шевченко, Вокзальная, Кедровая, начало улицы Широкой, пер. Ягодный, Заречная, Летняя
30.	Шелеховский район, п. Рассоха, расположенный в районе ул. Щорса.	Бетонное покрытие, ограждение с трех сторон, площадь – 27 кв.м., 5 контейнеров по 0,75 куб.м.	Администрация Шелеховского муниципального района, адрес: г. Шелехов, ул. Ленина, 15	п. Рассоха улицы Щорса, Черемуховая, Солнечная
<b>Планируемые места (площадки) накопления твердых коммунальных отходов</b>				
<b>Олхинское муниципальное образование</b>				
31.	Шелеховский район, д. Олха, в районе ул. Сибирская, д. 130	площадка будет иметь бетонное покрытие и огорожена, к размещению запланировано 4 контейнера	Администрация Шелеховского муниципального района, адрес: г. Шелехов, ул. Ленина, 15	д. Олха, ул. Сибирская, д. с 43 по 156; ул. Степная, д. с 40 по 140а; ул. Безымьянная, д. с 1 по 126; ул. Олхинская, д. с 1 по 57д.
<b>Шаманское муниципальное образование</b>				
32.	Шелеховский район, с. Шаманка, в районе ул. Солнечная.	площадка будет иметь бетонное покрытие и огорожена, к размещению запланировано 4 контейнера	Администрация Шелеховского муниципального района, адрес: г. Шелехов, ул. Ленина, 15	д. Олха, ул. Советская, д. с 1. по 36; ул. Солнечная д. с 1 по 20; ул. Сосновая д. с 1 по 12; ул. Дачная д. с 1 по 18
33.	Шелеховский район, с. Шаманка, в районе ул. Горная, напротив д. 18	площадка будет иметь бетонное покрытие и огорожена, к размещению запланировано 4 контейнера	Администрация Шелеховского муниципального района, адрес: г. Шелехов, ул. Ленина, 15	д. Олха, ул. Набержная д. с 1 по 17; ул. Комсомольская д. с 1 по 20; ул. Юбилейная д. с 1 по 27а; ул. Горная д. с 1 по 27а; ул. Советская д. 37 по 98

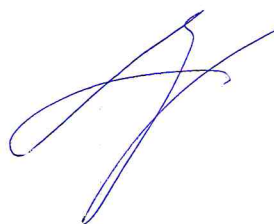


Баклашинское муниципальное образование				
34.	Шелеховский район, с. Баклаши, ул. Ангарская, д. 102	площадка будет иметь бетонное покрытие и огорожена, к размещению запланировано 3 контейнера	Администрация Шелеховского муниципального района, адрес: г. Шелехов, ул. Ленина, 15	с. Баклаши, ул. Ангарская, д. 102
35.	Шелеховский район, с. Баклаши, ул. 8 Марта, д. 4	площадка будет иметь бетонное покрытие и огорожена, к размещению запланировано 3 контейнера	Администрация Шелеховского муниципального района, адрес: г. Шелехов, ул. Ленина, 15	с. Баклаши, ул. 8 Марта, д. 3, 4
36.	Шелеховский район, с. Баклаши, пер. Майский, д. 15, 17, 19	площадка будет иметь бетонное покрытие и огорожена, к размещению запланировано 3 контейнера	Администрация Шелеховского муниципального района, адрес: г. Шелехов, ул. Ленина, 15	с. Баклаши, пер. Майский, д. 15, 17, 19

».

2. Постановление подлежит официальному опубликованию в газете «Шелеховский вестник» и размещению на официальном сайте Администрации Шелеховского муниципального района в информационно-телекоммуникационной сети «Интернет».

Мэр Шелеховского  
муниципального района



М.Н. Модин