

Российская Федерация
Иркутская область

АДМИНИСТРАЦИЯ ШЕЛЕХОВСКОГО МУНИЦИПАЛЬНОГО РАЙОНА
ПОСТАНОВЛЕНИЕ

От 29.01.2024 № 31-ПА

О внесении изменений в постановление Администрации Шелеховского муниципального района от 16.01.2019 № 28-па

В целях приведения муниципальных правовых актов в соответствие с требованиями Федерального закона от 06.10.2003 № 131-ФЗ «Об общих принципах организации местного самоуправления в Российской Федерации», уточнения созданных и планируемых к размещению мест (площадок) накопления твердых коммунальных отходов на территории сельских поселений Шелеховского района, в соответствии со статьей 13.4 Федерального закона от 24.06.1998 № 89-ФЗ «Об отходах производства и потребления», постановлением Правительства Российской Федерации от 31.08.2018 № 1039 «Об утверждении Правил обустройства мест (площадок) накопления твердых коммунальных отходов и ведения их реестра», руководствуясь статьями 30, 31, 34, 35 Устава Шелеховского района, Администрация Шелеховского муниципального района

ПОСТАНОВЛЯЕТ:

1. Внести в постановление Администрации Шелеховского муниципального района от 16.01.2019 № 28-па «Об утверждении схемы и реестра мест (площадок) накопления твердых коммунальных отходов на территории сельских поселений Шелеховского района» (далее - постановление) следующие изменения:

1) в приложении 1 к постановлению:

а) Реестр мест (площадок) накопления твердых коммунальных отходов на территории Баклашинского муниципального образования изложить в следующей редакции:

«Реестр мест (площадок) накопления твердых коммунальных отходов на территории Баклашинского муниципального образования

№ п/п	Данные о нахождении мест (площадок) накопления твердых коммунальных отходов *	Данные о технических характеристиках мест (площадок) накопления твердых коммунальных отходов	Данные о собственниках мест (площадок) накопления твердых коммунальных отходов	Данные об источниках образования твердых коммунальных отходов, которые складываются в местах (на площадках) накопления твердых коммунальных отходов
-------	---	--	--	---

1.	Шелеховский район, п. Чистые Ключи, напротив дома № 6	Бетонное покрытие, бетонное ограждение с трех сторон, площадь – 27 м ² , 7 контейнеров по 0,75 м ³	Общество с ограниченной ответственностью Управляющая компания «Прибайкальская», адрес: г. Иркутск, мкр. Университетский, 117 ОГРН 1103850025751	Шелеховский район, п. Чистые Ключи: дома № 4, 5, 6
2.	Шелеховский район, п. Чистые Ключи, напротив дома № 1	Бетонное покрытие, бетонное ограждение с трех сторон, площадь – 30 м ² , 7 контейнеров по 0,75 м ³	Общество с ограниченной ответственностью Управляющая компания «Прибайкальская», адрес: г. Иркутск, мкр. Университетский, 117 ОГРН 1103850025751	Шелеховский район, п. Чистые Ключи: дома № 1, 2, 3, 7
3.	Шелеховский район, с. Баклаши, ул. Ангарская, в районе дома № 102	Бетонное покрытие, ограждение с трех сторон, площадь – 45 м ² , 7 контейнеров по 0,75 м ³ , 2 бункера под крупногабаритные отходы (далее – КГО)	Администрация Шелеховского муниципального района, адрес: г. Шелехов, ул. Ленина, 15 ОГРН 1033802255398	Шелеховский район, с. Баклаши: ул. Ангарская (дома № 3, 11, 22, 22а, 24, 24б, 44а, 46, 46г, 54д, 55, 61, 63, 63а, 63б, 65, 65а, 67, 69, 71, 71а, 71б, 71в, 71д, 73б, 75а, 75б, 75г, 75в, 75д, 77, 77а, 79, 79а, 81, 88, 88а, 88б, 90, 90а, 92, 92а, 94, 94а, 94б, 94г, 96, 96а, 98, 98а, 100, 100а, 100б, 100в, 102, 102а, 102б, 104/1, 108, 108а, 110, 112, 112б, 112/3, 112/4, 127б), ул. Белобородова (дома № 1, 1а, 1б, 1г, 1д, 1е, 1ж, 1з, 1к, 2, 2а, 2б, 2в, 2г, 2д, 2е, 2к, 3, 4, 4/2, 5-10, 10а, 11-13, 13б, 13г, 14, 14б, 14г, 15, 15а, 15в, 16, 18, 20, 22, 30а), ул. Веселая (дома № 1, 1а, 2, 3, 3а, 3б, 3в, 4, 5, 5а, 5б, 6, 7, 7а, 8, 9, 9а, 10, 11, 11а, 12-18, 18а, 19-23, 23а, 23б, 24, 25, 25а, 26, 27, 27а, 27б, 28, 28а, 29, 29а, 29б, 29в, 30, 30а, 31-38, 40, 42, 44, 46, 48, 50), ул. Веселая 2-я (дома № 1, 2, 2а, 3, 3а, 4, 6, 8, 8а, 10, 12, 14,

				<p>16, 18, 20, 22, 24, 26, 28, 30, 32, 34, 36, 49в), ул. Рабочая (дома № 1а, 2, 3а, 4-7, 7а, 7в, 7г, 8, 9, 9а, 9в, 10-12, 12а, 12б, 13, 13а, 14, 14а, 14б, 15, 15а, 16, 16а, 17, 17а, 18, 19, 19а, 20, 20а, 20г, 21, 21а, 21б, 21в, 22, 22а, 23, 23б, 24, 24б, 25, 25а, 25б, 26, 27, 27а, 28, 29, 29а, 29б, 30, 30а, 31-33, 33а, 33б, 35, 35а, 35б, 37, 37а, 37б, 39, 39а, 39б, 40, 41, 41а, 41б, 41в, 43, 43а, 43б, 43в, 43г, 43д, 43е, 43к, 45, 45а, 45б, 45в, 47, 47а, 49, 49а, 49б, 49в, 49г, 51, 53, 53а, 53б, 55, 55а, 55б, 57, 59а, 61, 63, 65), ул. Цветочная (дома № 1, 1а, 1б, 2, 2а, 2б, 2в, 3, 3а, 3б, 3в, 3г, 4, 5, 5а, 5б, 5в, 5г, 6-12, 12а, 13-16, 16а, 16в, 17-19, 21, 23), ул. Шелеховская (дома № 1, 1б, 2, 2а, 2б, 2/1, 3, 3а, 3б, 3в, 3г, 4, 4/1, 4а, 4б, 4в, 4г, 4д, 4е, 4к, 4л, 4/1, 4/2, 5а, 5б, 5д, 6, 6/2, 6/3, 7, 7а, 8, 8а, 8б, 8в, 8г, 8/1, 8/2, 8-3, 9, 11, 10, 10а, 10б, 10в, 12, 12а, 12б, 12в, 13, 13а, 13б, 14, 15а, 15б, 16, 16а, 17, 17а, 18, 18а, 18б, 18в, 19, 19а, 19б, 19в, 20, 20б, 20в, 20г, 21, 21а, 22, 22а, 22в, 23, 23а/1, 23б, 24, 25, 25а, 26, 26а, 26б, 26в, 26г, 26к, 27, 28, 28а, 28б, 28д, 29, 30, 30а, 30б, 30в, 31, 32, 32а, 32б, 32г, 32д, 33, 34, 34в, 34г, 35, 35а, 35в, 36, 36а, 37, 37а, 37в, 38, 39, 39а, 40, 41, 42, 43, 43а, 43б, 43г, 44, 45, 45а, 45б, 46, 46а, 48, 50, 50а, 51-54, 54а, 54в, 56, 56а, 56б, 58, 58а, 58б, 60, 62, 62а, 62б, 62в, 62в/1, 63б, 64, 64а, 64б, 64в, 66, 66а, 66б, 66в, 66г, 66е, 66ж, 66к, 66л, 68, 68а, 68б, 68в, 70, 70а, 72, 72/2, 72а, 72а/1, 72б, 72в, 73, 74, 74а, 74б, 74в, 74д, 76, 78, 78а, 80, 80б, 82, 82а, 84а, 86в, 86г, 88в, 92б, 92в, 108б, 111, 112а, 112в, 113, 114г, 116, 120, 121, 123, 125а, 127, 127а, 127б, 129, 129а, 130),</p>
--	--	--	--	--

				<p>ул. Юбилейная (дома № 1, 1а, 1б, 1в, 2, 2а, 2б, 2в, 2г, 2д, 2е, 2л, 3, 3а, 4, 4а, 4б, 4г, 4д, 5, 6, 6/1, 6а, 6б, 6в, 6г, 6д, 7, 7а, 8, 8а, 8б, 8в, 8д, 9, 9а, 10а, 11-13, 13а, 14-18, 18а, 19-22, 22а, 23, 23а, 24, 24а, 25, 25а, 26, 26а, 26б, 27, 28, 28а, 28а/2, 28б, 29, 30, 30а, 30б, 30в, 31, 31а, 32, 32а, 32в, 33, 33а, 33б, 34, 34а, 34а/1, 34б, 34в, 34г, 34д, 35, 35а, 36-40, 44),</p> <p>пер. Акининский (дома № 1, 1а, 1б, 1в, 1г, 2, 2а, 2б, 2в, 2г, 2д, 2е, 2к, 3, 3в, 3г, 3д, 4, 4б, 5, 6, 6а, 7, 7а, 8а, 8б, 9, 10а, 11, 11а, 12-14, 14а, 15, 15в, 16-18, 18а, 19, 19а, 21, 21а, 23, 25, 27, 29, 31, 33, 35, 35а, 37, 38д, 39, 39а, 39б, 39д, 39к, 41-43, 43а, 43б, 43в, 45, 45а, 45б, 45в, 53, 53а, 53б, 53в, 53г, 55, 55а, 55б, 55в),</p> <p>пер. Алмазный, (дома № 1, 3),</p> <p>пер. Весенний (дома № 1, 1а, 1б, 2, 2а, 2б, 3, 4, 4а, 5-7, 9, 24а),</p> <p>пер. Иркутный (дома № 1, 2, 7, 8),</p> <p>пер. Рабочий (дома № 3, 5, 5а, 7, 7а, 9),</p> <p>пер. Фермерский (дома № 1, 1а, 1б, 1в, 1г, 1д, 2, 2б, 3, 3а, 4-8, 8а, 9, 9а, 10, 10а, 11, 11а, 12, 12а, 13, 14, 14а, 14б, 14г, 15, 15а, 15б, 16, 16а, 17, 18, 18а, 19, 19а, 20, 20а, 21-23, 23а, 23б, 23г, 24, 24в, 25, 25а, 26, 26а, 26б, 27, 27а, 28, 29, 29а, 30, 31, 31а, 31б, 32, 32б),</p> <p>пер. 2-й Фермерский (9)</p> <p>пер. Цветочный (дома № 1, 2, 2б, 2в, 2г, 2д, 7, 7а, 8-10, 12, 12а, 16а),</p> <p>пер. Черемуховый (дома № 3-5, 9, 11, 11а),</p> <p>пер. Школьный (дома № 1, 2)</p>
4.	Шелеховский район, с. Баклаши, ул. 8 Марта,	Бетонное покрытие, ограждение с трех сторон, площадь – 27 м ² ,	Администрация Шелеховского муниципального района, адрес: г. Шелехов,	Шелеховский район, с. Баклаши: ул. 8 Марта (дома № 1, 1а, 2, 2а, 2б, 2в, 2г, 2д, 3, 3а, 4, 4а, 4б, 4д, 5, 5/2, 5а, 5б, 5в,

	в районе дома № 4	4 контейнера по 0,75 м ³ 2 контейнера для раздельного накопления ТКО	ул. Ленина, 15 ОГРН 1033802255398	6, 6б, 7, 7а, 8, 8б, 9, 11, 13а, 15, 15а, 15б, 15в, 15г, 17а, 18а, 21, 21а, 23а, 24, 24б, 24в, 27б, 29, 29а)
5.	Шелеховский район, с. Баклаши, пер. Майский, в районе домов № 15, 17, 19	Бетонное покрытие, ограждение с трех сторон, площадь – 27 м ² , 4 контейнера по 0,75 м ³ 1 бункер под КГО	Администрация Шелеховского муниципального района, адрес: г. Шелехов, ул. Ленина, 15 ОГРН 1033802255398	Шелеховский район, с. Баклаши: ул. Счастливая (дом № 8, 9), ул. Северная (дом № 5а), ул. Совхозная (дома № 2, 3, 3а, 4-7, 7а, 8, 9, 9а, 9б, 9в, 9г, 10, 11а, 11б, 12, 13, 13а, 14-16), ул. 8 Марта (дома № 26, 28, 30), пер. Ангарский (дома № 1-7, 9, 14), пер. Дорожный (дома № 5, 7, 9), пер. Дружный (дома № 5, 6, 9, 10), пер. Летний (дома № 2, 2а, 4, 5, 6, 6а, 8, 8а, 8в, 8г, 14, 13, 13а, 14, 15, 16, 17, 17б, 18-24, 24а, 25, 26, 30, 32, 32а, 34, 44, 66), пер. Майский (дома № 1, 1а, 1в, 1г, 1д, 1к, 2, 2а, 2е, 2/3, 2/4, 2/7, 2/8, 2/10, 2/11, 2/12, 3, 3а, 3б, 3в, 4, 4а, 4б, 4г, 4д, 4е, 4ж, 5а, 5б, 5в, 6, 6а, 6д, 7б, 7в, 7д, 8, 8б, 8д, 9, 9а, 9б, 9в, 9г, 10, 10а, 10б, 11, 12, 12б, 13, 14, 14а, 14б, 14в, 15, 16, 16а, 16в, 16г, 16д, 17, 19, 20, 25, 27, 29, 29б, 29в, 31, 31а, 31б, 31в, 33, 33а, 33в, 35, 35а, 35б, 35в, 37, 37б, 39, 41, 43, 43а, 45, 45а, 47, 47а, 49, 51, 51а, 51б, 53, 55, 55а, 57а, 57б, 59), пер. Приречный (2, 3, 4) пер. Сосновый (дома № 1, 1/1, 1/2, 1а, 1а/3, 1б, 1в, 1г, 2, 2а, 3, 4, 4а, 5, 5/2, 6, 7, 7/3, 8, 9, 11, 12, 14-16), пер. Снежный (дома № 2, 4, 6, 8), пер. Центральный (дома № 1а, 1б, 1в/1, 2, 2а, 4, 6, 8, 10, 10а, 31)
6.	Шелеховский район, с. Баклаши,	Бетонное покрытие, ограждение с трех	Администрация Шелеховского	Шелеховский район, с. Баклаши:

	ул. 8 Марта, напротив дома № 16	сторон, площадь – 19,5 м ² , 6 контейнеров по 0,75 м ³ 1 отсек под КГО	муниципального района, адрес: г. Шелехов, ул. Ленина, 15 ОГРН 1033802255398	ул. Ангарская (дома № 1, 2, 2а, 4, 4а, 5-10, 12-14, 14а, 14б, 14в, 15, 16, 16а, 16б, 16в, 17-21, 23, 24а, 25-30, 30а, 30б, 31-35, 35а, 35б, 36, 37, 37а, 38-40, 42, 44б, 46в, 48, 48а, 48а/1, 48б, 48в, 48г, 48д, 48е, 50, 50а, 50б, 50в, 50д, 50е, 52, 52а), ул. 8 марта (дома № 11б, 11в, 16, 16а), пер. Зеленый (дома № 1-4, 4а, 4б, 5, 6, 6а, 7, 8, 9, 10-12, 12б, 15, 15а, 22, 25, 27)
7.	Шелеховский район, с. Баклаши, ул. 9 Пятилетки, в районе дома № 1/1	Бетонное покрытие, ограждение с трех сторон, площадь – 19,5 м ² , 5 контейнеров по 0,75 м ³ 1 отсек под КГО	Администрация Шелеховского муниципального района, адрес: г. Шелехов, ул. Ленина, 15 ОГРН 1033802255398	Шелеховский район, с. Баклаши: ул. Байкальская (дома № 1, 1а, 2, 2а, 3-13, 13а, 14, 15а, 16-18, 20, 22, 24, 26, 28, 30, 36), ул. Энергетиков (дома № 1, 1а, 1б, 1в, 1г, 2-4, 4б, 4в, 5- 9, 9а, 10, 10а, 11, 12, 12а, 12б, 13, 14, 14а, 15-18), ул. 8 Марта (дома № 17, 19, 23, 27, 29), ул. 9-й Пятилетки (дома № 1/1, 1/2), пер. Березовый (дома № 1- 7, 9) пер. Дальний (1, 3, 8,) пер. Саянский (1,5, 6)
8.	Шелеховский район, с. Баклаши, ул. 9 Пятилетки, рядом с домом № 2в	Бетонное покрытие, ограждение с трех сторон, площадь – 19,5 м ² , 5 контейнеров по 0,75 м ³ 1 отсек под КГО 2 контейнера для раздельного накопления ТКО	Администрация Шелеховского муниципального района, адрес: г. Шелехов, ул. Ленина, 15 ОГРН 1033802255398	Шелеховский район, с. Баклаши: ул. Березовая (дома № 1, 2, 2б, 2в, 3, 4, 4а, 4б, 5, 6, 6а, 7-12, 12а, 13, 14, 14б, 15, 16, 16а, 17-22, 22а, 23, 23а, 24, 24а, 25- 28, 28а, 29, 30, 31, 31а, 32, 35, 36, 38, 38а, 40, 42, 42а, 43, 44, 44а, 45, 46, 48-50, 52-54, 54б, 54в, 54г, 54д, 55, 56, 56а, 57, 57а, 58- 60, 62, 64, 66, 68), ул. 9-й Пятилетки (дома № 1а, 1б, 2а, 2б, 2в, 2е, 3, 4, 5, 6а, 7-10, 10а, 10б, 11, 12, 12а, 13, 14, 14а, 14в, 15, 16, 16а, 17, 17а, 17б, 18а, 18б, 19, 19б, 21, 23, 24, 24а, 24в, 25, 26, 26а, 27, 29, 33, 35, 37, 37а), ул. 10-й Пятилетки (дома № 1, 2, 2а, 2б, 2в, 3, 4, 4а, 5, 6, 6/1, 6а, 6б, 6в, 7-12, 26),

				ул. 8 Марта (дома № 4в, 14, 14а, 27а),
9.	Шелеховский район, с. Баклаши, ул. Крестьянская, напротив домов № 20 и № 20а	Бетонное покрытие, ограждение с трех сторон, площадь – 19,5 м ² , 5 контейнеров по 0,75 м ³ 1 отсек под КГО 2 контейнера для раздельного накопления ТКО	Администрация Шелеховского муниципального района, адрес: г. Шелехов, ул. Ленина, 15 ОГРН 1033802255398	Шелеховский район, с. Баклаши: ул. Крестьянская (дома № 1, 1а, 1б, 2, 2а, 2б, 3-14, 14а, 15, 16, 18-20, 20а, 22, 22б, 24, 24а, 24б, 24д), ул. Тальниковая (дома № 1, 2, 3, 3а, 4, 4а, 4б, 5, 6, 6а, 6б, 7-11, 11а, 12-20), пер. Лесной (дома № 1, 2, 2а, 3, 5, 5б, 7, 9, 11, 13, 15, 17, 17б, 19, 21, 23, 23а, 25-27, 29, 31, 31а, 33, 33а, 35, 37, 39, 41, 43, 45, 45а, 47, 47а, 49, 51, 53, 55)
10.	Шелеховский район, с. Баклаши, ул. Дорожная, напротив дома № 9а	Бетонное покрытие, ограждение с трех сторон, площадь – 19,5 м ² , 6 контейнеров по 0,75 м ³ 1 отсек под КГО	Администрация Шелеховского муниципального района, адрес: г. Шелехов, ул. Ленина, 15 ОГРН 1033802255398	Шелеховский район, с. Баклаши: ул. Бородина (дома № 1, 1а, 1б, 1в, 1г, 1д, 2-4, 4а, 5, 5а, 6-10, 12, 14, 16, 16а, 18, 18а, 18б, 20, 20а, 20б, 22, 24, 26, 28, 30, 30а, 34, 36), ул. Дорожная (дома № 1, 1а, 1б, 1в, 2, 2а, 3, 4, 4а, 6-9, 9а, 11, 11а, 11б, 11в, 12-14, 14а, 14б, 15-17, 19, 19а, 19б, 20, 20а, 20б, 21, 21а, 22, 22а, 23, 23а, 24, 24а, 25-31, 31а, 32, 32а, 37, 42), ул. Иркутная (дома № 1, 1а, 1б, 2, 2а, 3-7, 10а, 30а, 32), ул. Ленинградская (дома № 1, 3-10), ул. Пригородная (дома № 1-9, 9а), ул. Полевая (дома № 1, 1а, 1б, 1в, 2, 2а, 3, 4, 4а, 5-7, 9-11, 11а, 12, 12а, 13, 16, 16а, 17-24, 24а, 24б, 25-30, 30а, 31-36, 36а, 37, 37а, 37б, 38-43), ул. Сибирская (дома № 1, 1а, 2, 2а, 3, 4, 8), ул. Соколовская (дома № 1, 1а, 1б, 1в, 1г, 2, 2а, 2б, 2г, 2д, 3, 4, 4а, 5, 5а, 6, 6а, 7, 7а, 8, 8а, 9, 9а, 10-11, 11а, 12-19, 19а, 20-33, 33а, 34-36, 36а, 37-49, 51, 53), ул. Солнечная (дома № 32, 34, 36, 38, 40, 40а, 42, 44, 48, 46, 49ж, 50, 52а, 54, 54а,

				<p>56, 58, 60, 62, 64, 66, 66а, 68, 72, 74, 76, 78), ул. Степная (дома № 1, 1а, 1б, 1д, 2а, 2б, 3, 3а, 4а, 5, 6, 6б, 7, 8, 8а, 9-12, 12а, 13, 13а, 13б, 13в, 14, 14а, 14б, 15, 15а, 15б, 15в, 16, 16а, 16б, 17, 17а, 18-21, 21а, 22, 23, 23а, 24-26, 26а, 27-31, 31а, 32-35, 35а, 36, 37, 37а, 38-47, 47а, 48, 49, 49а, 50-54, 56), ул. Тепличная 1-я (дома № 1, 2, 2а, 3-14, 14а, 16, 18), ул. Тепличная 2-я (дома № 1, 1а, 2, 2а, 3-12, 14, 14а), ул. Тепличная 3-я (дома № 1-4, 4а, 5, 6, 6а, 7, 7а, 8, 8а, 8б, 9, 11, 11а, 13, 15, 17, 17а, 17в, 17г), ул. Школьная (дома № 63, 63а, 65, 65а, 65б, 65в, 67, 67в, 69, 69а)</p>
11.	Шелеховский район, с. Баклаши, ул. Ангарская, напротив участка № 55	Бетонное покрытие, ограждение с трех сторон, площадь – 19,5 м ² , 5 контейнеров по 0,75 м ³ , 1 бункер под КГО 8,0 м ³ и 1 отсек под КГО 2 контейнера для раздельного накопления ТКО	Администрация Шелеховского муниципального района, адрес: г. Шелехов, ул. Ленина, 15 ОГРН 1033802255398	<p>Шелеховский район, с. Баклаши: ул. Ангарская (дома № 39а, 39б, 39в, 39г, 39д, 41, 41а, 41б, 41в, 41г, 41д, 43, 45, 47, 47а, 47б, 49, 49б, 49в, 49д, 51, 51а, 51б, 51в, 51г, 51д, 51е, 51ж, 51з, 51л, 52б, 52в, 52г, 52д, 53, 53а, 54, 54а, 54б, 54в, 54г, 56, 58, 60, 62, 64, 66, 68, 70, 72, 74, 76, 78, 80, 82, 84, 86), ул. Животноводов (дома № 1-15, 15а, 16, 16а, 17-26, 26а), ул. Мира (дома № 1, 2, 2а, 3-11, 11а, 12-22, 22а, 22б, 23, 24, 24а, 25-28, 28а, 29-32, 32а, 33, 33а, 34, 34а, 35, 36, 36а, 37, 38, 38а, 39, 39а, 39б, 40, 42, 44, 46, 66а), ул. Саянская (дома № 1, 1а, 1в, 2, 2а, 2б, 2в, 2г, 3, 4, 4а, 5, 5а, 6-17, 19, 21, 42), ул. Советская (дома № 1, 1а, 1б, 2, 2а, 3, 3а, 4, 5, 5а, 5в, 5г, 5д, 6, 6а, 7, 7б, 8-15, 15а, 16-18, 18а, 19-23, 25, 27, 29, 31, 33, 35), ул. Строителей (дома № 1, 1а, 2, 2а, 2в, 2г, 2д, 2ж, 3-27, 27а, 27б, 28-30, 30а, 31, 32, 32а, 33а, 34-37, 39, 41, 43,</p>

				<p>45, 45а, 47, 47а, 49, 51, 53, 55), ул. Трудовая (дома № 1, 1а, 1в, 2, 2а, 2б, 3-6, 6а, 10, 12, 16, 16а, 16б, 18, 18а, 18б, 18в, 20), ул. Школьная (дома № 1, 1а, 1в, 1г, 1ж, 1л, 2, 3, 3а, 4, 5, 5а, 6, 6а, 7-10, 10а, 11-16, 16а, 16б, 16г, 16д, 17, 18, 18а, 19, 20, 20а, 21, 21а, 22, 22а, 23, 23а, 24-26, 26а, 27, 28, 28а, 28б, 28в, 29, 30, 30а, 30б, 30в, 31, 31а, 31б, 32, 32/2, 32а, 33, 33а, 33в, 33г, 34, 34а, 34б, 35, 37, 39, 39а, 41, 43, 45, 47, 47а, 49, 51, 51а, 53, 53а, 54, 55, 57, 57а, 57б, 59, 59а, 59б, 61, 62), пер. Депутатский (дома № 1, 1а, 1б, 1в, 2, 3, 3а, 3б, 4-9, 9а, 10, 10б, 11, 11а, 12, 13, 13а, 14, 14а, 15, 16, 16а, 17-20, 20а, 21-24, 24а, 25-27, 27б, 28-30, 32, 34, 36, 36а, 38, 40, 42, 44, 46, 48, 50, 52, 54, 54а, 56, 58, 60, 62, 64, 64а, 66, 68, 70), пер. Советский (дома № 1, 1б, 2-6, 6а, 6б, 6в, 7, 7а, 7в, 7г, 7д, 8, 9, 9а, 9б, 9в, 10, 10а, 11-13), пер. Строителей (дом № 49)</p>
12.	Шелеховский район, с. Баклаши, ул. Луговая, напротив дома № 1а	Бетонное покрытие, ограждение с трех сторон, площадь – 19,5 м ² , 7 контейнеров по 0,75 м ³ , 1 бункер под КГО 8м ³ и 1 отсек под КГО	Администрация Шелеховского муниципального района, адрес: г. Шелехов, ул. Ленина, 15 ОГРН 1033802255398	Шелеховский район, с. Баклаши: ул. Есенина (дома № 1, 1а, 1б, 1в, 1г, 1д, 1е, 1л, 2, 2а, 2б, 3, 3а, 4, 4а, 5-9, 9а, 10-16, 16а, 17, 17а, 18, 19, 19а, 21-23, 24а, 24б, 32), ул. Клубная (дома № 1, 1а, 2, 4, 5, 5б, 6, 11, 16, 19, 22а), ул. Лермонтова (дома № 1, 1а, 1б, 1в, 2, 2а, 3-12, 12а, 13-35), ул. Луговая (дома № 1, 1а, 2, 2а, 3-7, 7а, 8, 8а, 9, 9а, 10, 10а, 10б, 11-14, 14а, 15, 15а, 15б, 16-21, 21а, 22-26, 26а, 26в, 27-29, 29а, 30-32, 32а, 32б, 32в, 33-45, 47-51, 53, 55, 57, 59, 61, 63, 65, 67, 69, 71, 73, 75, 75а, 75б, 77, 77а, 77б, 79, 79а, 79б, 81, 81а, 81б, 81в, 81г, 83, 83а, 85, 87,

				<p>87а, 89, 91, 91а, 91б, 93, 93а, 93б, 93в, 93г, 93е, 94, 95, 95а, 95б, 97, 97а, 98в, 99, 101, 101а, 101б, 101в, 101г, 101д, 101к, 103а, 105, 105а, 105б, 105д), ул. Новоселов (дома № 1, 3, 5, 5а), ул. Пушкина (дома № 1, 1а, 2, 2а, 2б, 2в, 2д, 3, 3а, 3б, 4, 4а, 4б, 5-13, 13а, 14-17, 17а, 18, 19, 20, 20а, 21-23, 23а, 24-29, 29а, 30-41, 41а, 43, 45), ул. Садовая (дома № 1, 1а, 1б, 1в, 1г, 2, 2а, 2б, 2в, 2г, 2д, 2е, 2ж, 2з, 3, 4, 4а, 4в, 5-18, 18а, 19, 19а, 21, 23, 25, 27, 29, 31, 33, 35, 37, 37а, 37б, 39, 41, 43), ул. Шелеховская (дома № 1а, 1б, 5, 5а/2, 5в, 5г, 7а, 9, 11, 13, 13а, 15, 15б, 17, 21а, 80а, 80в, 80г, 82б, 82в, 84, 86, 86а, 86б, 88, 88а, 88б, 88г, 88д, 88е, 88з, 90, 90а, 90б, 90в, 90д, 92, 92а, 92б/1, 92д, 94, 94а, 96, 96а, 98, 100, 102, 102а, 104, 106, 106а, 106б, 108, 108а, 109б, 110, 112, 112б, 114, 114а, 116а, 118, 122, 124, 126, 128, 132, 134, 136, 138), ул. Янтарная (1, 3, 5, 7, 13, 15, 17) ул. 50 лет Победы (дома 46, 48, 50, 52, 54, 56, 58, 60, 62, 64, 66), пер. Апрельский (дома № 1, 1а, 2, 2б, 3, 4, 4б, 5, 5а, 6, 7, 9, 11, 15), пер. Луговой (дома № 1-5, 5а, 5б, 6, 7, 7а, 7б, 7в, 7д, 11, 11а), пер. Набережный (дома № 1-3, 5, 6, 10), пер. Садовый (дома № 1-5, 5а, 6, 7, 7а, 8, 10, 12, 16, 16а, 20а, 25а),</p>
13.	Шелеховский район, с. Баклаши, ул. Звездная, напротив участка	Бетонное покрытие, ограждение с трех сторон, площадь – 19,5 м ² ,	Администрация Шелеховского муниципального района, адрес: г. Шелехов,	Шелеховский район, с. Баклаши: ул. Алексея Зверева (дома № 1, 2-17), ул. Алмазная (дома № 5, 7, 9, 11, 15),

	№ 10	6 контейнеров по 0,75 м ³ 1 отсек под КГО	ул. Ленина, 15 ОГРН 1033802255398	ул. Анатолия Ямщикова (дома № 1-16, 18, 20), ул. Грибная (дома № 1, 3, 5, 7, 9, 11, 13), ул. Еликаниды Серебренниковой (дома № 1, 2, 2а, 4, 4а, 5, 6, 6а, 7, 7а, 8а, 10, 12, 12а, 13, 14, 14а, 16, 16а, 18, 18а, 19, 19а, 20, 22-26, 28, 28а), ул. Звездная (дома № 1-10, 10а, 11-16, 16а, 17, 17а, 18-21, 23, 24, 28, 29, 30, 31, 35, 39), ул. Новая (дома № 1, 2а, 2б, 3, 3б, 3г, 5-9, 9а, 10, 11, 11а, 12, 13, 13а, 13в, 13г, 14, 15, 15а, 15б, 16, 17, 18, 22, 24, 26, 28, 30, 32, 34, 36, 36а), ул. Олимпийская (дома № 1-4, 6-11), ул. Олхинская (дома № 5, 7), ул. Ореховая (дома № 1, 2, 3, 4-13), ул. Фруктовая (дома № 1-3, 5, 7, 11), ул. Центральная (дома № 1в, 2, 2а, 3-10, 11, 12, 14-21, 21а, 22, 22а, 23, 23а, 24, 24а, 26, 26а, 27-31), пер. Еловый (дома № 1а, 2, 2а, 2б, 3, 3а, 4-7), пер. Зарничный (дома № 1, 3, 5, 7, 9, 11), пер. Новый (дома № 1, 2, 2а, 3-14, 14а, 15-22, 27, 29, 31, 33), пер. Радужный (дома № 1-4, 6, 8), пер. Хрустальный (дома № 1, 3, 5, 7), пер. Ясный (дома № 1, 1а, 2, 3, 3а, 4, 5, 7, 9, 11, 13)
14.	Шелеховский район, п. Пионерск, ул. Ключевая, напротив дома № 22	Бетонное покрытие, ограждение с трех сторон, площадь – 19,5 м ² , 4 контейнера по 0,75 м ³ 1 отсек под КГО 2 контейнера для раздельного накопления ТКО	Администрация Шелеховского муниципального района, адрес: г. Шелехов, ул. Ленина, 15 ОГРН 1033802255398	Шелеховский район, п. Пионерск: ул. Береговая (дома № 25, 31-34, 36, 36а, 38, 38а, 40, 42, 42а, 44, 46, 48, 50), ул. Дачная (дома № 1-9, 9а, 10, 12, 14, 16, 18, 20, 20а, 22, 24, 26, 26а, 28), ул. Ключевая (дома № 1, 2, 2а, 3, 4, 4а, 5, 6, 6а, 7-15, 15а, 17, 17/2, 19а), ул. Родниковая (дом № 3),

				пер. Береговой (дома № 3, 5, 21б), пер. Луговой (дома № 1, 1а, 2-б), пер. Серединский (дома № 1, 2, 2а, 2б, 3, 3а, 4, 4а, 5, 6, 6а, 7, 8, 8а, 9-14)
15.	Шелеховский район, п. Пионерск, ул. Подгорная, напротив дома № 8	Бетонное покрытие, ограждение с трех сторон, площадь – 19,5 м ² , 4 контейнера по 0,75 м ³ 1 отсек под КГО	Администрация Шелеховского муниципального района, адрес: г. Шелехов, ул. Ленина, 15 ОГРН 1033802255398	Шелеховский район, п. Пионерск: ул. Береговая (дома № 1, 1а, 1б, 1в, 1г, 2, 2а, 2б, 3, 3а, 3б, 3в, 3г, 3е, 4-7, 7а, 8, 9, 9а, 9в, 10, 10а, 11-14, 14а, 15, 16, 16а, 16б, 16в, 17, 17а, 17б, 18-20, 20а, 21, 21а, 21б, 22-24, 26, 27, 27а, 28, 29), ул. Кедровая (дома № 1, 2, 2б, 4, 6), ул. Ключевая (дома № 16, 18-24, 24а, 25, 26, 26а, 26б, 27, 28, 28а, 29, 31, 33), ул. Лесная (дома № 4, 8, 20), ул. Летняя (дома № 1, 2, 2а, 3, 3а, 4-8, 8а, 9, 10, 10а, 10в, 20), ул. Подгорная (дома № 1, 1б, 2, 2а, 3-8, 8а), ул. Центральная (дома № 1-4, 6, 6а, 8-10, 12, 14, 16, 16а, 18, 20, 22, 24, 24а), пер. Береговой (дома № 1, 1в, 1г), пер. Подгорный (дома № 2, 2а, 2б, 2в, 2г, 4, 6, 8, 10, 12)
16.	Шелеховский район, с. Введенщина, пер. Набережный, напротив участка № 1а	Бетонное покрытие, ограждение с трех сторон, площадь – 19,5 м ² , 5 контейнеров по 0,75 м ³ 1 отсек под КГО 2 бункера под КГО по 8м ³	Администрация Шелеховского муниципального района, адрес: г. Шелехов, ул. Ленина, 15 ОГРН 1033802255398	Шелеховский район, с. Введенщина: ул. Дорожная (дома № 1, 1а, 3а, 3д, 14а, 18а, 20а, 22а, 24а, 26а, 26б, 30а), ул. Мира (дома № 2, 2б, 3, 4, 4а, 5, 6, 6а, 6б, 6г, 6д, 7, 8, 8а, 9, 9а, 10-13, 13а, 14-20, 20б, 21-23), ул. Советская (дома № 1, 1а, 2, 3, 3а, 4, 4а, 5-7, 7а, 7в, 8, 9, 9а, 10-13, 13а, 15-19, 19а, 20, 20б, 21, 21а, 21б, 22, 22а, 22б, 22в, 23, 25, 26, 28-31, 31а, 31г, 31д, 32, 33, 33а, 33б, 33в, 33е, 33ж, 33з, 33и, 33к, 34, 35, 35а, 35б, 36-42, 44, 46-50, 52, 52а, 52б, 54, 54а, 55а, 56а, 57, 58, 58а, 59, 60, 62б, 63, 70, 70а, 72а, 74а),

				<p>ул. Юбилейная (дома № 10, 10а, 12, 14, 14а, 14в, 15-20, 20а, 21, 21а, 22, 23, 24, 24а, 25, 26, 26а, 27, 27а, 28-36, 36а, 37, 38, 38а, 38б, 39, 40, 40а, 41, 42, 42а, 43-48, 48б, 49, 49б, 50, 51, 51а, 52, 52/1, 52а, 52б, 53, 55, 56а, 57, 57а, 59, 61, 61г),</p> <p>пер. Волконского (дома № 1, 2, 2а, 3, 4, 4а, 5, 5а, 6-8, 10, 14),</p> <p>пер. Набережный (дома № 1, 2, 2а, 3, 3а, 3б, 4-6, 6а, 6б, 7, 8, 8а, 8б, 9, 9а, 9б, 9г, 10, 10а, 11, 11а, 12-14, 14а, 14б, 15, 16, 16а, 17-20, 20а, 21, 22, 22а, 23, 25, 25а, 26),</p> <p>пер. Юбилейный (дома № 38а, 40а, 46а, 48)</p>
17.	Шелеховский район, с. Введенщина, пер. Депутатский, напротив участка № 19	Бетонное покрытие, ограждение с трех сторон, площадь – 19,5 м ² , 5 контейнеров по 0,75 м ³ 1 отсек под КГО 2 контейнера для раздельного накопления ТКО	Администрация Шелеховского муниципального района, адрес: г. Шелехов, ул. Ленина, 15 ОГРН 1033802255398	Шелеховский район, с. Введенщина: ул. Лесная (дома № 1, 1а, 1б, 1в, 2, 2а, 2б, 2в, 3, 3а, 4, 4а, 5, 5а, 6, 6а, 7, 7а, 7б, 9, 9а, 10, 11, 11а, 11б, 12, 13, 13а, 14-22, 29, 31, 33, 35), ул. Мира (дома № 24-26, 26а, 28-32, 32в, 32г, 32д, 33, 34, 34а, 35, 35а, 35/3, 36, 36а, 37, 37а, 38-42, 44, 45, 45а, 45/1, 45/2, 46, 46а, 47, 48, 48а, 48б, 48в, 48г, 48д, 49-52, 52/2, 52/3, 53-55, 57, 59, 61, 63, 65, 67, 67а, 67/1, 67/2), ул. Молодежная (дома № 1-5, 5а, 6-30, 32, 32а, 32б, 34, 36, 38, 40, 42, 42а, 44), ул. Молодежная 2-я (дома № 1-26, 28, 29), ул. Молодежная 3-я (дома № 2-12, 14, 15, 16-18, 20-24), ул. Православная (дома № 1, 1а, 1б, 1в, 1г, 2, 2а, 2б, 3, 4, 4б, 5-8, 8а, 10, 11, 11а, 12-20, 20а, 21, 22, 23, 23а, 24-31, 31а, 32, 34), ул. Просвещения (дома № 1, 1а, 1б, 1г, 2, 2а, 3-6, 6а, 7-18, 18а, 19, 19а, 20-22, 24, 26, 28-30, 30а, 32, 34, 34а), ул. Солнечная (дома № 1, 1а, 1б, 2-8, 8/2, 9-15, 17, 19, 21, 23, 25, 27, 29, 29а),

				пер. Депутатский (дома № 1, 1а, 1б, 2-4, 4б, 5, 6, 6а, 7, 7а, 8, 8а, 9а, 13, 13а, 14, 15, 15а, 17, 22, 31, 33а, 37, 64в), пер. Дорожный (дома № 1, 1а, 3, 6, 7, 7а, 7б), пер. Рыбачий (дома № 1-7, 7а, 8, 10-15), пер. 2-й Рыбачий (дома № 1-7, 8, 8а, 9, 9а, 10-13, 11а, 15-18, 19а, 19б), пер. Советский (дом № 6, 13, 13а, 14), пер. Ясный (дома № 1, 2, 3, 5, 5а, 7)
18.	Шелеховский район, с. Введенщина, урочище Изосимов чертеж, ул. Успешная, напротив участка № 11	Бетонное покрытие, ограждение с трех сторон, площадь – 19,5 м ² , 6 контейнеров по 0,75 м ³ , 1 бункер под КГО 8 м ³ 1 отсек под КГО 2 контейнера для раздельного накопления ТКО	Администрация Шелеховского муниципального района, адрес: г. Шелехов, ул. Ленина, 15 ОГРН 1033802255398	Шелеховский район, с. Введенщина: ул. Дальняя (дом № 1а, 6, 6а, 6б, 14), ул. Дмитрия Донского (дома № 3а, 4, 5, 7,9, 13-16, 21а, 33, 34, 36, 36а, 37, 46, 48, 51а), ул. Дружная (дома № 2а, 4, 4а, 5,8, 8а, 12, 13, 14, 17, 17а, 19а, 27а, 27б, 30, 32, 32а, 36а, 38, 39а,44, 45, 46, 47, 50а, 52, 55, 57, 57а), ул. Зарничная (дома № 2, 3, 8, 11, 12, 15, 16, 30, 31, 39, 50, 53), ул. Изосимовская 1-я (8), ул. Изосимовская 2-я (16, 22а), ул. Иланская (дома № 4а, 6а, 11) ул. Иланская 1-я ул. Иланская 2-я (4, 10) ул. Иланская 3-я ул. Лесная (дома № 56, 57, 58, 59, 60, 61, 62, 63, 64, 64а, 65, 66, 67, 69, 70, 71, 72,73,75,77,79,81,81а,81б,83,83а,85,85а,87,87а,87б, 89, 91), ул. Мира (дома № 24, 25, 26, 26а, 28, 29, 30, 31, 32, 32а, 32б, 32в, 33,34,34а,35,35/3,36,36а,37, 37а,38,39,40,41,42,43,44,45, 45а,46,46а,47,48,48а,48б,48в,48г,48д,49,5,52,53,54,55,56, 58, 58а, 60, 62, 64, 64а,64б,64г,64д, 66, 66а, 66б, 68, 69/1, 69/2, 70, 70а, 70б, 70в, 71/1, 71/2, 72, 73,

				<p>73/2, 74, 75, 75а, 75/1, 75/2, 76, 76б, 77, 77/1, 77/2, 79, 81, 81а, 81б, 83, 85, 87, 89, 91, 91а, 93, 95, 97, 97а, 97б, 99),</p> <p>ул. Православная (дома № 33, 33а, 35, 36, 36а, 38, 40-47),</p> <p>ул. Просвещения (дома № 43, 45, 46, 49),</p> <p>ул. Средняя (дома № 2, 6, 7),</p> <p>ул. Теплая (дома № 4, 5, 7),</p> <p>ул. Успешная (дома № 6, 8, 13, 14, 15, 17, 19, 24, 24а, 25, 27а, 37, 37а, 39, 44, 47, 52а),</p> <p>ул. Уютная (4, 4а, 6)</p> <p>ул. Южная (дома № 2, 2а, 3, 4, 7, 8),</p> <p>пер. Мирный (дома № 7а, 9, 15, 19, 23, 25);</p> <p>пер. Летний (2б, 3, 5, 6.)</p> <p><u>п. Чистые Ключи:</u></p> <p>ул. Березовая (дома № 23, 29)</p> <p>ул. Еловая (дома № 19)</p> <p>ул. Земляничная (дома № 1, 3, 9, 9а, 11, 24а, 25, 29)</p> <p>ул. Ключевая (5, 8)</p> <p>ул. Набокова (1а, 5, 7, 11)</p> <p>ул. Ольховая (12)</p> <p>ул. Грибоедова (2в, 4а, 5а, 6)</p> <p>ул. Горная (2, 2а, 4, 7, 8, 9, 10а, 11, 12, 13, 14, 15, 16, 17)</p> <p>ул. Радищева (4)</p> <p>ул. Распутина (2, 4, 5, 6, 11)</p> <p>ул. Достоевского (1, 1а, 3, 9а, 10, 11, 12, 15)</p> <p>ул. Цветасвой (2, 3а, 4, 5а, 7а, 9а, 12)</p> <p>ул. Тракторная (4, 8, 9, 14, 20, 20а)</p> <p>ул. Тургенева (2, 4, 19)</p> <p>ул. Шолохова (1, 4, 5, 6, 6а, 7, 7а, 10, 10а, 11, 12а)</p> <p>ул. Ясная (12, 14, 14а)</p> <p>пер. Зеленый (4)</p>
19.	Шелеховский район, с. Введенщина,	Бетонное покрытие, ограждение с трех сторон, площадь – 19,5 м ² ,	Администрация Шелеховского муниципального района, адрес: г. Шелехов,	Шелеховский район, с. Введенщина: ул. Дорожная (дома № 1б, 2а, 3, 4, 4а, 4в, 5, 5а, 5б, 5в, 5г, 5д, 5е, 6, 6а, 7, 8, 8а, 9-

	<p>ул. Иркутная, напротив участка № 32а</p>	<p>6 контейнеров по 0,75 м³ 1 отсек под КГО</p>	<p>ул. Ленина, 15 ОГРН 1033802255398</p>	<p>12, 12а, 12б, 12в, 13, 13а, 14, 15, 16а, 16б), ул. Иркутная (дома № 1, 1а, 1б, 1в, 1г, 2, 2а, 3, 3а, 4, 5, 5а, 6, 7, 8, 8а, 9, 9а, 10, 10а, 11- 13, 13а, 14, 15, 15а, 16, 18, 20, 22, , 24, 26-28, 30, 30а, 31, 32, 32а, 32б, 34, 34а, 35, 36, 36а, 37, 38, 38а, 39-46, 48, 49, 54, 56, 58), ул. Ключевая (дома № 1, 1а, 3-12, 12а, 13-21, 21а, 22, 24, 26, 28, 30,), ул. Кузнечная (дома № 1, 1а, 1б, 1в, 1д, 1е, 2, 2а, 2б, 2в, 2г, 3, 3а, 3б, 3в, 3г, 4, 5, 5б, 5в, 6-24, 25а, 26, 28, 28б, 28в, 28г, 28д, 30, 30а, 30б, 31а, 31б, 31в, 32, 32а, 32б, 32в, 32г, 32д, 34, 34а, 3 6, 36б, 36г, 38, 38а, 38б, 40, 40а, 42, 42а, 44, 44а, 44б, 44г, 46, 46а, 48, 48б, 48д, 56а), ул. Механиков (дома № 1, 2, 2а, 2б, 3-6, 6а, 7- 22, 22а, 23, 23а, 24- 28, 28а, 29, 30, 32, 34, 36, 38, 38а) , ул. Песчаная (дома № 1-11, 11а, 15а, 16, 17, 18, 19, 20,), ул. Полевая (дома № 1-19, 19а, 20, 20а, 21, 22, 24, 26, 26а, 28, 30, 30а, 32), ул. Таежная (дома № 1-12, 12а, 13, 14, 14а, 15, 16, 16а, 17, 18, 18а, 19, 20, 20а, 20б, 21, 22, 22а, 23-30, 30а, 31- 34, 36, 38, 40, 40а,), ул. Целинная (дома № 1, 1а, 1б, 2, 2а, 3-17, 19, 21, 23,), ул. Юбилейная (дома № 1, 1а, 1б, 1б/2, 1в, 1г, 1д, 1е, 1ж, 1з, 1и, 1к, 1л, 2, 2а, 3, 5- 8, 8а, 9, 9а, 9б, 11, 13), пер. Заречный (дома № 1, 1а, 2, 2а, 3, 4, 4а, 5-7, 7а, 8- 11, 13-15, 17, 17а, 19, 19а, 21, 21а, 23- 25, 26а, 26б, 27, 29-31, 33, 33а, 35, 35а, 37, 39, 41, 43, 45, 47), пер. Карьерный (дома № 2, 2б, 4, 4а, 6, 8, 13б, 20, 23, 25, 26)</p>
--	---	--	--	---

20.	Шелеховский район, с. Баклаши, ул. 8 Марта, дом 13 с кадастровым номером 38:27:020401:109	Бетонное покрытие, кирпичное ограждение с трех сторон, 5 контейнеров по 0,75 м ³	КУК «Баклашинский дом культуры», адрес: Шелеховский район, с. Баклаши, ул. 8 Марта, дом 13 ОГРН 1083848000895	КУК «Баклашинский дом культуры»
21.	Шелеховский район, п. Чистые Ключи, в/г № 2, дом № 180 с кадастровым номером 38:27:020011:195	Асфальтовое покрытие, 1 контейнер 0,75 м ³	МКОУ ШР «СОШ №9», адрес: Шелеховский район, п. Чистые Ключи, в/г № 2, дом № 180 ОГРН 1033802256597	МКОУ ШР «СОШ №9»
22	Шелеховский район, с. Баклаши, ул. Южная, напротив участка № 22	Бетонное покрытие, ограждение с трех сторон, площадь – 26,3 м ³ , 7 контейнеров по 0,75 м ³ 1 отсек под КГО	Администрация Шелеховского муниципального района, адрес: г. Шелехов, ул. Ленина, 15 ОГРН 1033802255398	ул. Восточная, (дома № 2, 2а, 4, 4а, 6, 8, 8а, 10, 10а, 11а, 12, 12а, 13, 14, 14а, 14в, 15, 24в, 30), ул. Западная 1-я (дома № 1, 1а, 3, 5, 6, 7, 8, 9, 9а, 10, 11, 13, 13а, 14, 15, 16, 17, 19-21, 23, 24, 25, 27, 29, 33), ул. Западная 3-я (дома № 1, 3, 5, 7, 9, 11б, 14), ул. Виноградная (дома № 1-14, 16 -39), ул. Южная (дома № 2а, 3, 3а, 3б, 4, 5, 5а, 6, 10, 10а, 14, 18, 20, 22, 22а) ул. Южная 2-я (дома № 2, 4, 6-11, 11а, 12-14, 16), пер. Заводской (дома № 2, 4, 6, 8, 10, 10а), пер. Восточный – 1 (дома № 1, 3, 5, 7, 9, 11, 13), пер. Восточный – 2 (дома № 1-9, 10, 14), пер. Восточный – 3 (дома № 1, 3, 5, 7, 7а, 8а, 9, 10), пер. Восточный – 4 (дома № 2, 4, 8, 8а, 10, 10а), пер. Западный-1 (дома № 1, 3, 5-11, 14, 16), пер. Западный-2 (дома № 1, 2, 2а, 5, 6, 6а, 6б, 6в, 7, 8, 8а, 9, 11), пер. Олхинский (3) пер. Олхинский 3-й (3) пер. Северный (дома № 1, 3а)

				пер. Северный-1 (13, 15) пер. Южный (1, 1а, 3)
23	Шелеховский район, с. Баклаши, слева от автомобильной дороги «Шелехов-Баклаши», напротив земельного участка с кадастровым номером 38:27:020007:1682	Бетонное покрытие, ограждение с трех сторон, площадь – 26,3 м ³ , 5 контейнеров по 0,75 м ³ 1 отсек под КГО 2 контейнера для раздельного накопления ТКО	Администрация Шелеховского муниципального района, адрес: г. Шелехов, ул. Ленина, 15 ОГРН 1033802255398	ул. Большая Снежная (дома № 1, 2, 3-16), ул. Горная (дома № 1-7, 8, 9, 10), ул. Данила Панкина (дома № 2, 4, 6, 15, 23) ул. Лунная (дома № 1, 2, 4, 5, 6, 7, 8, 9, 10, 11, 12), ул. Малая Снежная (дома № 1-8, 11), ул. Светлая (дома № 2а, 3, 3а, 4, 5, 6, 7-10, 11, 12, 14, 16), ул. Созидателей (дома № 1/1, 1/2, 1/3, 2), ул. Рябиновая (дома № 1, 1а, 1б, 1в, 1д, 1е, 2, 2а, 2б, 2г, 3, 3а, 4-6, 6а, 7-9, 9а, 10-14, 15а, 15б, 16, 16а, 17, 17а, 18, 19, 19а, 19б, 20, 21, 21а, 21б, 22, 23, 23а, 23б, 24, 25, 25а, 26-29, 29а, 30-35, 35а, 36-41, 41а, 41б, 41в, 42-48, 48а, 49, 50, 50а, 51, 52, 52а, 54, 54а, 56-60, 60а, 61-63.), ул. Хвойная (7, 9) ул. Ясная (дома № 1, 1а, 2, 2а, 3-6, 8), пер. Горный (1, 1а, 3, 4, 5) пер. Озерный (дома № 1, 1а, 1б, 2, 2а, 2б, 2в, 2г, 2д, 2е, 3, 3а, 3б, 3в, 3г, 4, 4б, 5, 7, 7а, 9, 11, 13, 15, 17, 17а, 17б, 17в, 19, 19а, 19б, 19в, 19г, 19е, 20, 20а, 20б, 20в, 20г, 21, 21а, 21б, 22, 22а, 22б, 23, 23а, 23б, 25а, 25б, 27, 27а, 27б, 27в, 27г, 27д, 29, 29а, 29б, 29в, 29г, 29д, 29е, 29з, 31, 31б, 31в, 31г, 31д, 31е, 31к, 33, 33а, 33б, 33в, 33е, 37в, 40, 42, 42а, 42б, 42в, 43, 43а, 45, 46, 46а, 47, 47а, 48, 48а, 49, 49а, 51, 52, 52а, 52б, 52в, 53, 53а, 54, 56, 58, 58а, 59, 59а, 60, 61, 61б, 61в, 62, 62а, 63, 63а, 64, 64а), пер. Озерный 2-й (дома № 2, 2а, 6, 8, 8а, 16, 20, 20а, 22в, 24, 24а, 26, 27е, 28а, 32а), пер. Почтовый (дома № 1, 3-7),

24	Шелеховский район, с. Баклаши, ул. Ольховая, напротив земельного участка № 10 с кадастровым номером 38:27:020007:443	Бетонное покрытие, ограждение с трех сторон, площадь – 26,3 м ³ , 7 контейнеров по 0,75 м ³ 1 отсек под КГО	Администрация Шелеховского муниципального района, адрес: г. Шелехов, ул. Ленина, 15 ОГРН 1033802255398	ул. Кедровая (дома № 1, 2, 2г, 2в, 3в, 4б, 5д, 7, 8, 8г, 9, 9б, 13б, 13в, 14, 15, 15б, 16, 17, 19, 20, 22, 26, 28, 30, 32), ул. Ольховая (дома № 1а, 2а, 2б, 3, 4а, 5а, 6а, 8а, 10, 11а, 12, 15-17, 22, 24, 26, 28, 32, 42, 44, 50, 70, 72а, 76а, 82а, 8б), ул. Рябиновая 1-я (дома № 1-18), ул. Солнечная (дома № 1, 1а, 1б, 2, 2а, 2б, 3, 4, 5-9, 11, 11а, 12, 13, 13а, 14, 14а, 15, 16, 18, 18а, 20, 22, 30, 40а)
25	Шелеховский район, с. Баклаши, ул. Рябиновая, напротив участка № 95-В	Бетонное покрытие, ограждение с трех сторон, площадь – 26,3 м ³ , 7 контейнеров по 0,75 м ³ 1 отсек под КГО	Администрация Шелеховского муниципального района, адрес: г. Шелехов, ул. Ленина, 15 ОГРН 1033802255398	ул. Александровская (дома № 7, 7а, 9, 9а, 10, 10а, 11, 11а, 11б, 12, 12а, 13, 13а, 15, 15а, 15б, 17, 17а, 17б, 23, 25, 28, 28а, 29а, 29б, 29в, 33, 33б, 35, 35а, 41, 43, 45, 47, 49, 49а, 51, 70, 72, 7б), ул. Жемчужная (дома № 4, 4а, 6, 6а, 6б, 8, 8а, 10, 10а, 10б, 10в, 12, 12а, 12б, 12в, 14, 14а, 15, 16, 16а, 17, 18, 18а, 20, 20а, 21-23, 25, 25а, 27, 29, 31, 31а, 33а, 35а, 37, 38, 38а, 39, 40, 40а, 41, 42, 42а, 43, 49, 50, 50б, 51-53, 55-61, 73, 75, 76а, 79, 80а, 81, 82а, 83, 85, 87, 89, 91, 93), ул. Рябиновая (дома № 64, 65, 66, 67, 68, 69, 70, 70а, 71, 72, 73, 74, 75, 75а, 76-80, 82, 84-86, 86а, 88-91, 91а, 91б, 91в, 91г, 91е, 92, 93, 93а, 94, 95, 95а, 95б, 95в, 95г, 96, 97, 97а, 97в, 97г, 98, 99, 99а, 100, 101, 101а, 102, 103, 103а, 104, 105, 105а, 106, 107а, 108, 109а, 110-115, 117, 119, 121, 123, 125, 125а, 127, 127б, 129, 129а, 129б, 131, 131а, 131б, 133, 135, 137), ул. 50 лет Победы (дома № 1, 1а, 1б, 1в, 1г, 2, 2а, 3, 4, 4а, 4б, 4в, 4г, 5, 6, 6а, 6б, 8, 8а, 9-14, 15а, 16, 18, 20, 22, 22а, 24, 26, 28, 30, 32, 34, 36, 38, 40, 42, 44) пер. Жемчужный (6, 16)

				пер. Рябиновый (4, 9) пер. Спортивный (дома № 1, 2, 2а, 3, 4, 4а, 5, 6, 7, 9, 11, 13, 15)
26	Шелеховский район, с. Баклаши, ул. Вятская, возле земельного участка № 1	Бетонное покрытие, ограждение с трех сторон, площадь – 26,3 м ³ , 7 контейнеров по 0,75 м ³ 1 отсек под КГО	Администрация Шелеховского муниципального района, адрес: г. Шелехов, ул. Ленина, 15 ОГРН 1033802255398	ул. Вятская (дома № 1-6, 6а, 6б, 7, 8, 8а, 9, 10, 10а, 11-14, 14а, 15, 16), ул. Гагарина (дома № 1, 1а, 1б, 1г, 1д, 1е, 1к, 2, 2а, 2а/1, 2б, 2в, 3, 3а, 3в, 3д, 4, 4/1, 4а, 4б, 4в, 4г, 4д, 4е, 4с, 5, 5а, 5в, 6, 6а, 7-9, 9а, 10, 10/1, 10/2, 10/3, 11, 12, 12а, 13, 14, 14а, 14б, 16, 16б, 18, 20), пер. Речной (дома № 1-6, 6а, 7, 7а, 8-10, 10а, 11, 12, 12а, 12б, 13, 14, 16, 15, 16-19, 19а, 20-27, 29, 30, 30а, 31, 33, 34, 39, 41, 47)
27	Шелеховский район, с. Баклаши, ул. Крестьянская, напротив участка № 30	Бетонное покрытие, ограждение с трех сторон, площадь – 26,3 м ³ , 7 контейнеров по 0,75 м ³ 1 отсек под КГО	Администрация Шелеховского муниципального района, адрес: г. Шелехов, ул. Ленина, 15 ОГРН 1033802255398	ул. Крестьянская (дома № 26, 26а, 26б, 26в, 26г, 26д, 26е, 28, 28а, 28б, 28д, 30), ул. Нагорная (дома № 1, 1в, 2, 3),
28	Шелеховский район, с. Баклаши, ул. Иркутская, напротив участка № 9	Бетонное покрытие, ограждение с трех сторон, площадь – 26,3 м ³ , 7 контейнеров по 0,75 м ³ 1 отсек под КГО	Администрация Шелеховского муниципального района, адрес: г. Шелехов, ул. Ленина, 15 ОГРН 1033802255398	ул. Иркутская (дома № 1, 1а, 3, 5, 5а, 7, 7а, 9, 10, 10а, 11, 13-15, 17-19, 21), ул. Озерная (дома № 1, 2, 5, 6-15, 17, 20, 22), ул. Октябрьская (дома № 1, 1а, 2-9, 9а, 10-12, 12а, 13-21, 21а, 22-30, 32, 34, 36, 38), ул. Российская (дома № 1, 1а, 3-24, 24а, 25-35, 37, 39),
29	Шелеховский район, с. Введенщина, ул. Целинная, напротив дома № 36	Бетонное покрытие, ограждение с трех сторон, площадь – 46,6 м ³ , 7 контейнеров по 0,75 м ³ 2 бункера под КГО	Администрация Шелеховского муниципального района, адрес: г. Шелехов, ул. Ленина, 15 ОГРН 1033802255398	ул. Ключевая (дома № 23, 25, 27, 29, 31, 32, 33, 34, 35, 36, 37, 38, 39, 40, 42, 44, 46, 48), ул. Песчаная (дома № 21-33, 33а, 34-40, 42, 44, 46, 48), ул. Таежная (дома № 35, 35а, 37, 37а, 39, 39а, 41-96) ул. Целинная (дома №, 18, 18а, 20, 22, 24, 25, 26-39, 40, 41, 43, 45, 47), ул. Школьная (дома № 1-3, 3б, 4, 5, 5а, 6, 7, 7а, 8-11, 11а, 12-19), пер. Заречный (дома № 48, 48а, 49-53, 55-57, 59, 61, 63),

			пер. Школьный (дома № 1, 3, 3а, 7, 7б, 9, 11, 13),
--	--	--	--

»;

б) Схему размещения мест (площадок) накопления твердых коммунальных отходов на территории Баклашинского муниципального образования к Реестру мест (площадок) накопления твердых коммунальных отходов на территории Баклашинского муниципального образования дополнить пунктом 24 следующего содержания:

«24.



»;

2) в приложении 2 к постановлению:

а) строки 1, 2, 3 Реестра мест (площадок) накопления твердых коммунальных отходов на территории Большелугского муниципального образования изложить в следующей редакции:

«

1.	Шелеховский район, п. Большой Луг, ул. Дорожная, рядом с земельным участком № 4	Бетонное покрытие, ограждение с трех сторон, площадь – 27 м ² , 5 контейнеров по 0,75 м ³ 1 отсек под КГО 1 бункер под КГО	Администрация Шелеховского муниципального района, адрес: г. Шелехов, ул. Ленина, 15 ОГРН 1033802255398	Шелеховский район, п. Большой Луг: ул. Гаражная (дома № 1, 2, 2а, 2б, 3, 3а, 4, 4а, 6/1, 6/2, 7, 8, 8а, 10, 10а, 12, 14, 16), пер. Гаражный (3, 5, 7, 12, 14, 15а) ул. Дорожная (дома № 1, 2, 4, 4а, 6/1, 6/2, 9, 12, 12а, 20, 26), ул. Марины Цветаевой (дома № 1, 3-5, 7, 8, 10-12), ул. Механизаторов (дома № 1, 1а, 2, 2а, 3, 4, 4а, 6, 6а, 7, 7а, 7б, 7в, 8-16, 16а, 16б, 16в, 17, 18, 18а, 18б, 19, 19а, 19б,
----	--	--	---	--

				20, 20а, 21, 22, 22а, 23, 24, 24а, 25, 26, 26а, 27, 28, 28а, 29, 30, 30а, 31, 31а, 32, 33, 33а, 33б, 33в, 35, 35а, 37, 39, 41, 43, 43а, 45, 45а, 45б, 47, 47б, 49, 49а, 49б, 51, 53, 55, 55а, 55б), ул. Михалёва В.А. (дома № 7) ул. Спортивная (дома № 1-4, 4б, 5-10), пер. Гаражный (дома № 2а, 3, 5, 7, 12, 14), пер. Есенина (дома № 1, 2, 2а, 2б, 3, 4, 4а, 5, 6, 8, 11)
2.	Шелеховский район, п. Большой Луг, пер. Набережный, в районе дома № 9	Бетонное покрытие, ограждение с трех сторон, площадь – 27 м ² , 4 контейнера по 0,75 м ³ 1 отсек под КГО 2 контейнера для раздельного накопления ТКО	Администрация Шелеховского муниципального района, адрес: г. Шелехов, ул. Ленина, 15 ОГРН 1033802255398	Шелеховский район, п. Большой Луг: ул. Высоцкого (дома № 1, 2, 2а, 3-6, 6а, 7-9, 11), ул. Заводская (дома № 1, 2, 2а, 2б, 3-8, 9/1, 9/2, 9а, 9б, 10-12), ул. Рабочая (дома № 1, 2в, 3, 5, 7, 7а, 9, 11, 13, 15, 15а, 17, 17а, 19, 19а, 21, 23, 25, 25а, 25б, 27, 27а, 29, 31, 33, 33а, 35, 35а), ул. Советская 1-я (дома № 2, 2а, 3-12, 12а, 13-18, 18а, 19-21, 23, 25, 27, 29, 31), ул. Советская 2-я (дома № 1-10, 12, 14, 16, 18, 20, 22, 24), пер. Набережный (дома № 1, 1а, 2,3, 4/1, 4/2, 5, 5/1, 5а, 6, 7, 7а, 9, 9/1, 9/2, 9/3, 10, 10а, 11, 12),
3.	Шелеховский район, п. Большой Луг, ул. Нагорная, в районе дома № 42	Бетонное покрытие, ограждение с трех сторон, площадь – 27 м ² , 3 контейнера по 0,75 м ³ 1 отсек под КГО 1 бункер под КГО 2 контейнера для раздельного накопления ТКО	Администрация Шелеховского муниципального района, адрес: г. Шелехов, ул. Ленина, 15 ОГРН 1033802255398	Шелеховский район, п. Большой Луг: ул. Нагорная (дома № 1а, 1б, 2-9, 9а, 10-12, 12а, 13-18, 20, 21а, 22, 24, 26, 28, 30, 32, 34, 36, 38, 40, 42, 44), пер. Северный (дома № 1, 2, 3, 5-7, 9, 11, 12, 14, 16, 16а, 21, 21а) п. Огоньки: ул. Железнодорожная (дома № 2/2, 5, 14, 19) СНТ «Нефтяник» (130 участков)

»;

б) строки 5, 6, 7 Реестра мест (площадок) накопления твердых коммунальных отходов на территории Большелугского муниципального образования изложить в следующей редакции:

«

5.	Шелеховский район, п. Большой Луг, ул. Горького, в районе дома № 27	Бетонное покрытие, ограждение с трех сторон, площадь – 27 м ² , 6 контейнеров по 0,75 м ³	Администрация Шелеховского муниципального района, адрес: г. Шелехов, ул. Ленина, 15 ОГРН 1033802255398	Шелеховский район, п. Большой Луг: ул. Восточная (дома № 1-4, 4а, 5, 6, 8, 9, 11, 13, 15, 17, 19, 21, 23, 24, 25, 26а, 27, 28, 32), ул. Глинки (дома № 1, 1а, 1б, 1в, 1г, 1д, 2, 2а, 3, 3/1, 3а, 3б, 4-10, 10а, 10б, 10в, 12, 12а), ул. Гоголя (дома № 1-5, 5а, 6, 6а, 7, 7б, 8-15, 15а, 15б, 16), ул. Горького (дома № 1, 2, 2а, 3-21, 22а, 23-28), ул. Комсомольская (дома № 1-3, 6-8, 8а, 9, 10, 10а, 11, 13, 15, 15а, 17а), ул. Центральная (дома № 1-4, 4а, 5, 6, 6а, 7, 7а), ул. Чапаева (дома № 1, 3, 5, 7, 9), пер. Тупой (дома № 1, 3, 5)
6.	Шелеховский район, п. Большой Луг, ул. Слюдянская, в районе дома № 1	Бетонное покрытие, ограждение с трех сторон, площадь – 27 м ² , 5 контейнеров по 0,75 м ³ 1 бункер под КГО	Администрация Шелеховского муниципального района, адрес: г. Шелехов, ул. Ленина, 15 ОГРН 1033802255398	Шелеховский район, п. Большой Луг: ул. Пушкина (дома 27, 29-34, 36, 37, 37а, 38, 40-43, 45-47, 49-52, 54), ул. Слюдянская (дома № 1, 1а, 1б, 2-5, 5б, 6-8, 8б, 9, 9а, 10-12, 14, 14а, 15, 16, 16а, 17, 18, 20, 24), ул. Чайковского (дома № 1, 2, 2а, 3, 4, 4/1, 5-7, 7а, 9а, 9, 11, 13), ул. Чкалова (дома № 1, 2, 4, 4а, 5, 5а, 6, 8, 8а)
7.	Шелеховский район, п. Большой Луг, ул. Широкая, в районе дома № 3 по ул. Айвазовского	Бетонное покрытие, ограждение с трех сторон, площадь – 27 м ² , 8 контейнеров по 0,75 м ³	Администрация Шелеховского муниципального района, адрес: г. Шелехов, ул. Ленина, 15 ОГРН 1033802255398	Шелеховский район, п. Большой Луг: ул. Айвазовского (дома № 1-4, 6-8, 8/1, 9-13, 13/1, 14-16, 18, 20, 22, 24, 26, 28, 30, 32, 34, 36, 38, 40, 42, 44, 46, 48), ул. Кирова (дома № 1-8, 8а, 9-11, 11а, 11б, 13), ул. Ключевая (дома № 1, 1а, 1б, 2, 2а, 3, 3а, 4, 5, 7а), ул. Левитана (дома № 1, 2, 2а, 3-8, 8а, 9, 10, 10/1, 10/2, 10а, 10б, 11, 11а, 12, 12а, 13-16, 18, 18а, 18/1, 18/2, 18/3, 19, 20, 20а, 20б, 20в, 20-25, 27, 29, 31), ул. Левитана 2-я (дома № 1-3),

				<ul style="list-style-type: none"> ул. Лермонтова (дома № 1, 1а, 3, 5, 5а, 6-8, 8а, 9, 9а, 10-15, 17), ул. Лесная (дома № 1, 2а, 3, 4, 4а, 5-8, 10), ул. Летняя (дома № 1, 1а, 1б, 2, 2а, 3, 4, 9, 10), ул. Репина (дома № 1-5, 7, 7а, 9, 11, 15, 17), ул. Широкая (дома № 34, 34а, 36, 36а, 36б, 38, 38а, 38в, 40, 40а, 40б, 40/1, 40/2, 42, 44-47, 49, 51, 51а, 51б, 53, 53а, 53б, 54, 54а, 55, 55а, 59, 61, 63, 65, 65а, 67, 69, 69а), пер. Болотный (дома № 1, 1/1, 2, 2а, 3-13), пер. Левитана (дома № 1-9, 11, 11а, 13), пер. Пионерский (дома № 1, 1а, 2-6)
--	--	--	--	--

»;

в) строки 9, 10 Реестра мест (площадок) накопления твердых коммунальных отходов на территории Большелугского муниципального образования изложить в следующей редакции:

«

9.	Шелеховский район, п. Большой Луг, ул. 2-я Железнодорожная, в районе дома № 6	Бетонное покрытие, ограждение с трех сторон, площадь – 27 м ² , 7 контейнеров по 0,75 м ³ 2 контейнера для раздельного накопления ТКО	Администрация Шелеховского муниципального района, адрес: г. Шелехов, ул. Ленина, 15 ОГРН 1033802255398	Шелеховский район, п. Большой Луг: ул. Горная (дома № 1-7, 8б, 9, 9а, 10-14, 14а, 15-20), ул. Еловая (дома № 1, 1а, 2, 2а, 2б, 2в, 2г, 2д, 3-19, 21-42, 42а, 43, 44, 46, 46/1), ул. Железнодорожная 2-я (дома № 1, 3-5, 5а, 6, 7, 7а, 7а/1, 7б, 8, 9, 9а, 9б, 10, 11, 11а, 11б, 12, 12а, 13, 14, 16, 17/1, 17/2, 18-23, 25, 27, 29, 31, 33, 35, 37, 39, 41, 43, 45, 47, 49, 49а), ул. Молодежная (дома № 1, 1а, 2, 2а, 3, 3а, 4-12, 14, 15, 15а, 16), ул. Привокзальная (дома № 1, 3, 5, 7, 8, 8а, 8б, 10, 12, 13, 13/2, 15, 16, 16а, 16б, 17, 18, 18а, 19, 21, 22, 24, 26, 28, 30), ул. Сосновая (дома № 1, 1а, 2, 2а, 3, 4, 4а, 5, 5а, 6-11, 11а, 11б, 12, 13, 13а, 14-22, 24, 25, 25а, 26-37, 37/1, 37/2, 38-43, 43а, 44-48, 50, 52, 54, 56, 56/1, 56/2, 58, 60, 62, 64),
----	---	---	--	---

				ул. Сосновая 2-я (дома № 1, 1а, 2-5, 7-10), ул. Школьная (дома № 1-3, 3а, 3б, 4, 4а, 5, 5а, 6-8, 8а.), пер. Горный (дома № 1-5, 5а, 6, 8, 10), пер. Молодежный (дома № 1, 2, 4, 6), пер. Сосновый (дома № 1, 2/1, 2/2, 3, 4, 6, 12-14, 18)
10.	Шелеховский район, п. Большой Луг, ул. Подгорная, в районе дома № 24	Бетонное покрытие, ограждение с трех сторон, площадь – 27 м ² , 6 контейнеров по 0,75 м ³ 1 бункер под КГО	Администрация Шелеховского муниципального района, адрес: г. Шелехов, ул. Ленина, 15 ОГРН 1033802255398	Шелеховский район, п. Большой Луг: ул. Дачная (дома № 1, 2, 2/1, 2/2, 3, 3а, 3б, 4, 4а, 5, 6а), ул. Заречная (дома № 1, 1а, 1б, 3, 4, 4а, 4б, 4в, 4г, 5, 6, 6а, 6б, 6в, 7, 8, 8а, 8б, 9-12, 12а, 13, 15, 17, 19, 21, 23, 27, 27/1, 27а, 29, 29а, 31, 33, 35, 37, 41, 42, 43, 45, 47, 49, 51, 51а, 53, 55, 57, 59, 59/1, 59/2, 61, 63, 65, 67, 69-71), ул. Кедровая (дома № 1, 2, 2а, 3-8, 8а, 9, 10, 10а, 11-22, 24, 26, 28, 30), ул. Луговая (дома № 2, 3, 3а, 4-8, 8а, 9-15, 15а, 16, 17, 17а, 18, 18а, 19-22, 22а, 23, 23а, 25, 27, 27а, 29), ул. Майская (дома № 55, 57, 59), ул. Набережная (дома № 1, 3-6, 6а, 7-10, 12), ул. Подгорная (дома № 1, 3, 4, 4а, 5-9, 9а, 10, 10б, 11, 12, 12а, 12б, 13-16, 16а, 17-23, 23а, 24, 27а),

»;

г) строки 12, 13 Реестра мест (площадок) накопления твердых коммунальных отходов на территории Большелугского муниципального образования изложить в следующей редакции:

«

12.	Шелеховский район, п. Большой Луг, ул. Калинина, напротив дома № 9	Бетонное покрытие, ограждение с трех сторон, площадь – 27 м ² , 6 контейнеров по 0,75 м ³ 2 контейнера для раздельного накопления ТКО	Администрация Шелеховского муниципального района, адрес: г. Шелехов, ул. Ленина, 15 ОГРН 1033802255398	Шелеховский район, п. Большой Луг: ул. Земляничная (дома № 3, 4, 4/1, 4а, 5, 5а), ул. Калинина (дома № 1, 1а, 2, 2б, 3, 4, 4а, 5-10), ул. Клубная (дома № 2, 4, 4/1, 4/2, 6, 8, 8а.), ул. Матросова (дома № 2, 6, 6б, 8), ул. Садовая (1, 1а, 2, 6, 8),
-----	---	--	---	--

				ул. Чехова (дома № 1, 1а, 2-6, 8, 10, 12, 14),
13.	Шелеховский район, п. Большой Луг, ул. Шевченко, в районе дома № 2	Бетонное покрытие, ограждение с трех сторон, площадь – 27 м ² , 5 контейнеров по 0,75 м ³	Администрация Шелеховского муниципального района, адрес: г. Шелехов, ул. Ленина, 15 ОГРН 1033802255398	Шелеховский район, п. Большой Луг: ул. Березовая (дома № 1, 1а, 2, 2а, 2б, 3-5), ул. Вокзальная (дома № 1б, 8а, 9-14, 14/2, 14/4, 15-17), ул. Кедровая (дома № 23, 23а, 25, 26а, 27, 29, 31, 31а, 32-34, 34а, 35, 35а, 35б, 35в, 36, 37, 37а, 38, 39, 39а, 40, 40а, 41, 42, 44, 46, 48, 50, 50а, 52, 54, 56, 58, 60, 62, 64, 64а, 66, 68, 70, 70а, 72, 74, 74а, 76, 76а, 78, 78а, 78б, 80, 80а, 80б, 82, 84, 86, 88, 90, 90а, 92, 94, 96), ул. Шевченко (дома № 1, 2, 2а, 3-5, 5а, 6, 6а, 7, 8, 8а, 9, 10, 10а, 11-15, 15а, 16, 17, 17а, 18, 19а, 19б.), ул. Широкая (дома № 1, 1а, 2, 2а, 2б, 2в, 3, 4, 4а, 4б, 5, 6, 6а, 7, 7а, 8, 8/1, 8а, 9-13, 13а, 14, 14а, 15.), пер. Кедровый (дома № 1, 1а, 2-4, 4/1, 4а, 4б, 5, 6, 6а, 7, 7/1, 7/2, 8а, 10, 16, 20-23, 39а), пер. Широкий (дома № 1, 2/1, 2/2, 2/3, 3, 5),

»;

д) строки 24, 25 Реестра мест (площадок) накопления твердых коммунальных отходов на территории Большелугского муниципального образования изложить в следующей редакции:

«

24.	Шелеховский район, п. Большой Луг, ул. Есенина, напротив земельного участка № 2А	Бетонное покрытие, ограждение с трех сторон, площадь – 26,3 м ³ , 7 контейнеров по 0,75 м ³ 1 отсек под КГО	Администрация Шелеховского муниципального района, адрес: г. Шелехов, ул. Ленина, 15 ОГРН 1033802255398	ул. Есенина (дома № 1-3, 5-9, 11-14, 16, 18, 20, 23, 25), ул. Рябиновая (дома № 2, 2а, 3, 4, 6, 7, 7а, 8, 8а, 9, 10, 12, 14-16, 18), ул. Чкалова (дома № 7, 8, 8а/1, 8а/2, 9-16, 18, 19)
25.	Шелеховский район, п. Большой Луг, ул. Ленинская, напротив земельного участка № 24а	Бетонное покрытие, ограждение с трех сторон, площадь – 26,3 м ³ , 7 контейнеров по 0,75 м ³ 1 отсек под КГО	Администрация Шелеховского муниципального района, адрес: г. Шелехов, ул. Ленина, 15 ОГРН 1033802255398	ул. Зеленая (дома № 1, 3, 5, 6а, 7, 8/1, 8/2, 9, 10, 10а, 11, 13, 14, 15, 16, 16а, 16б, 17, 19, 21, 23, 24, 24а, 25-31, 33, 35, 37, 39, 41, 43), ул. Ленинская (дома № 1, 1а, 1б, 3, 3/2, 4-9, 9/2, 10, 13, 13а, 15, 15/1, 15/2, 16, 17, 18, 18а, 19, 19/2, 20-24, 24а, 25,

				27, 27/2, 29), ул. Школьная (дома № 9, 9а, 10, 10а, 11, 12, 12а, 13-17, 18, 19, 20, 21, 22, 23, 24, 24а, 25, 26, 27, 28, 28а, 28б, 28в, 28г, 29, 29а, 30-33, 33а, 34, 35, 35а, 36, 37, 39, 41-44, 44/1, 45-56, 56а, 57- 63,
--	--	--	--	---

»;

е) Реестр мест (площадок) накопления твердых коммунальных отходов на территории Большелугского муниципального образования дополнить пунктами 27, 28, 29 следующего содержания:

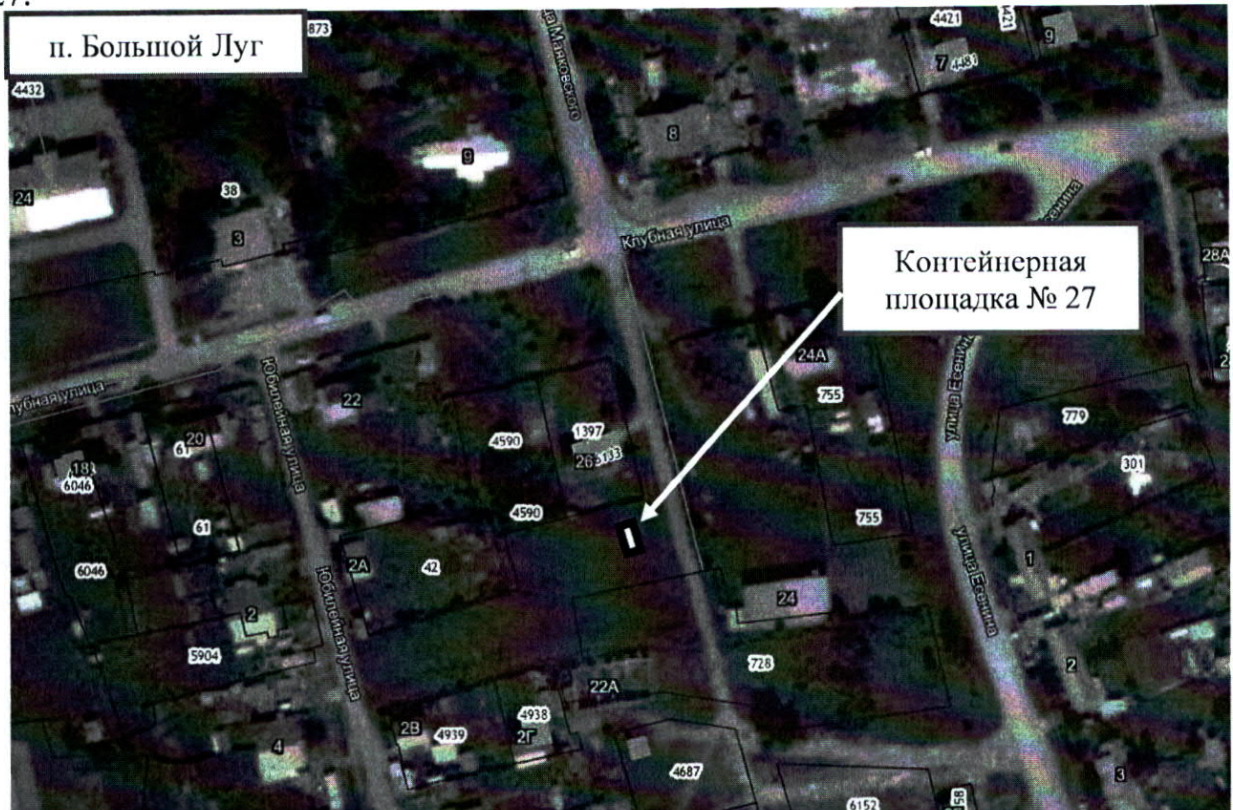
«

27.	п. Большой Луг, ул. Клубная, напротив участка № 26	Бетонное покрытие, ограждение с трех сторон, площадь – 25,0 м ³ , 6 контейнеров по 0,75 м ³	Администрация Шелеховского муниципального района, адрес: г. Шелехов, ул. Ленина, 15 ОГРН 1033802255398	ул. Юбилейная (дома № 1, 2, 2а, 2б, 2в, 2г, 3-7, 7/2, 8, 8а, 9, 9/1, 10, 10а, 10/2), ул. Клубная (дома № 1, 1а, 1б, 5, 7, 9, 12, 14, 16, 18, 20, 22, 22б, 24а, 26а, 28, 28а, 28б, 28г), ул. Мира (дома № 1-5, 5а, 6- 12, 12а, 13-17), ул. Пушкина (дома № 1, 2, 2б, 4, 6, 8, 8а, 10, 12, 14, 16, 18, 20, 22, 22а, 24, 24а, 26-28, 28а, 29-34, 36, 37, 37а, 38, 40-43, 45-47, 49-52, 54), ул. Байкальская (дома № 1, 3, 5, 7, 7а, 8а, 9), ул. Маяковского (дома № 1, 2, 2а, 2в, 4, 5, 5а, 6-8, 8/1, 8/2, 9)
28.	п. Большой Луг, ул. Левитана, 29а, магазин «Жемчужина»	Бетонное покрытие, ограждение с трех сторон, площадь – 1,6 м ³ , 1 контейнер 0,75м ³	ИП Ларичев М.Г., адрес: г. Иркутск, ул. Академическая, 22-135, ОГРН 315385000079990	магазин «Жемчужина»
29.	п. Большой Луг, ул. Горная, 62	Асфальтовое покрытие, ограждение с трех сторон, площадь – 6,0 м ³ , 1 контейнер 0,75м ³	ИП Батустина О.И. адрес: п. Большой Луг, ул. Тасжная, 25 ОГРН 304382105700021	хозяйственная деятельность ИП Батустина О.И.

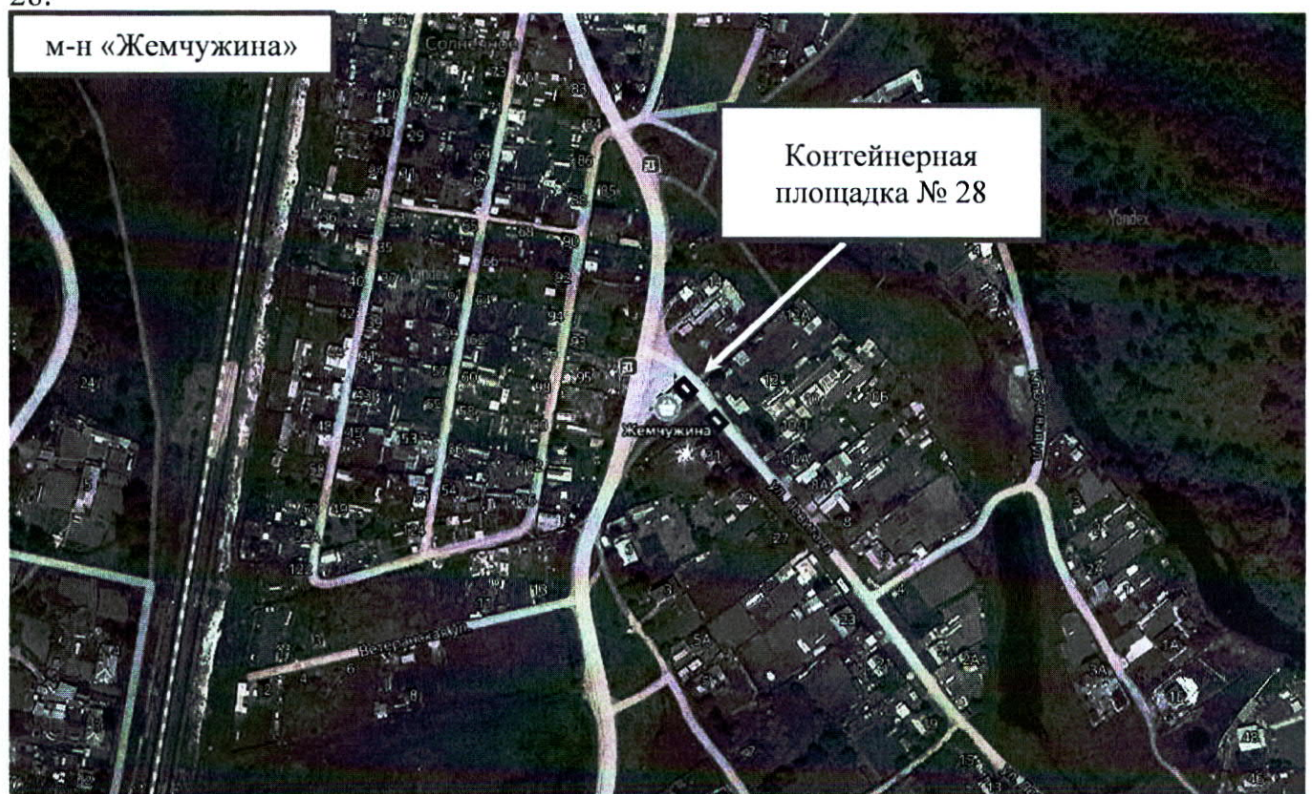
»;

ж) Схему размещения мест (площадок) накопления твердых коммунальных отходов на территории Большелугского муниципального образования к Реестру мест (площадок) накопления твердых коммунальных отходов на территории Большелугского муниципального образования дополнить пунктами 27, 28, 29 следующего содержания:

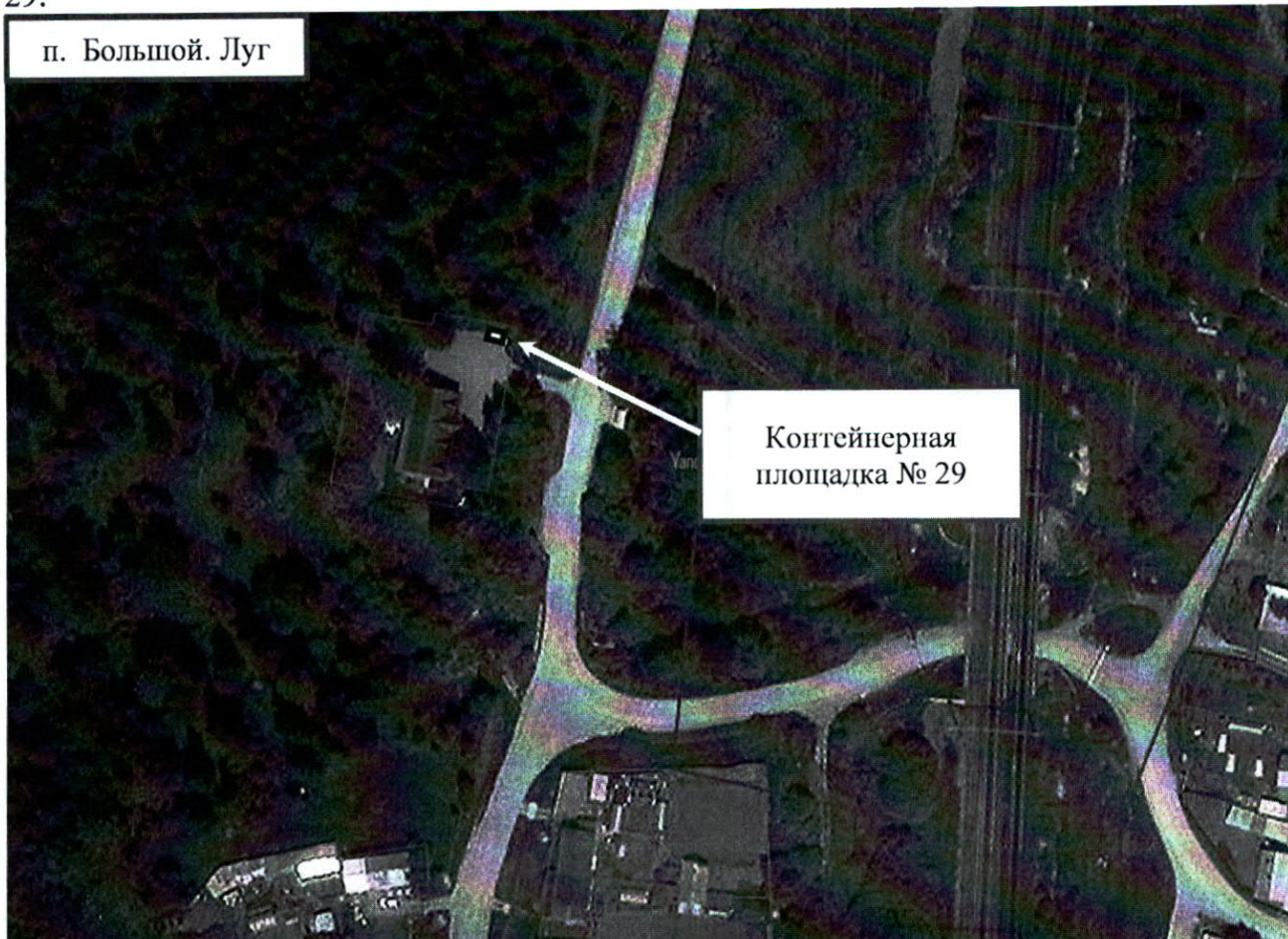
«27.



28.



п. Большой. Луг



»;

3) в приложении 3 к постановлению:

а) строки 1, 2, 3, 4, 5 Реестра мест (площадок) накопления твердых коммунальных отходов на территории Олхинского муниципального образования изложить в следующей редакции:

«

1.	Шелеховский район, д. Олха, ул. Дальняя, в районе дома № 6	Бетонное покрытие, ограждение с трех сторон, площадь – 27 м ² , 4 контейнера по 0,75 м ³ 1 отсек под КГО	Администрация Шелеховского муниципального района, адрес: г. Шелехов, ул. Ленина, 15 ОГРН 1033802255398	Шелеховский район, д. Олха: ул. Дальняя (дома № 1, 1а, 2, 3, 3а, 3в, 3г, 4, 5, 5а, 6, 7, 7а, 7б, 8, 8а, 10, 10а, 10б, 12, 13, 13а, 14, 24), ул. Депутатская (дома № 1-8, 8/1, 8а, 9-11), ул. Комсомольская (дома № 12-15, 15а, 16-19),
2.	Шелеховский район, д. Олха, ул. Заречная, в районе дома № 101	Бетонное покрытие, ограждение с трех сторон, площадь – 21 м ² , 3 контейнера по 0,75 м ³ 1 бункер под КГО 2 контейнера для раздельного накопления ТКО	Администрация Шелеховского муниципального района, адрес: г. Шелехов, ул. Ленина, 15 ОГРН 1033802255398	Шелеховский район, д. Олха: ул. Заречная (дома № 47, 49, 51, 53, 55, 55а, 57, 59, 61, 61а, 63, 63а, 64-72, 74, 76, 78, 80, 80а, 82, 84, 86, 88, 90, 92, 92а, 94, 96, 98, 101), ул. Новая (дома № 1, 2, 2б, 3, 3а, 4-7, 7б),

				ул. Отвальная (дома № 19) ул. Сосновая (дома № 1, 1а, 2, 2а, 4, 6), ул. Строителей (дома № 9а, 9б, 10а, 10б, 11а)
3.	Шелеховский район, д. Олха, пер. Лесной, в районе дома № 13а	Бетонное покрытие, ограждение с трех сторон, площадь 21 м ² , 5 контейнеров по 0,75 м ³ 1 отсек под КГО	Администрация Шелеховского муниципального района, адрес: г. Шелехов, ул. Ленина, 15 ОГРН 1033802255398	Шелеховский район, д. Олха: ул. Казачья (дома № 3а, 5, 11-13, 15, 17), ул. Лесная (дома № 2а, 2б, 2в), ул. Луговая (дома № 1-25, 25б, 27, 29, 38, 39), ул. Молодежная (дома № 10, 12, 12а, 12б, 13, 13б), ул. Никоновская (дома № 2, 6, 7, 8, 10, 15, 17, 29), ул. Подгорная (дома № 12, 13, 14, 14а, 15, 16, 18, 19, 19а, 20-23, 25, 27, 29, 29а, 31, 31а, 33, 33а, 37), ул. Солнечная (дома № 16, 2-11, 13, 14, 17, 19, 21, 23, 24а, 24б, 25), ул. Хуторская (дома № 8, 10, 16, 20, 22, 24), пер. Лесной (дома № 1а, 2, 3а, 6, 6а, 7, 8, 8/1, 8а, 8б, 9, 10а, 12а, 13), пер. Олхинский (дома № 1, 5, 7, 8, 10, 11, 14, 14а, 16, 17, 19, 23, 24, 31, 33, 33б, 37, 38а, 39, 39а, 43, 43а, 101)
4.	Шелеховский район, д. Олха, ул. Карьерная, в районе дома № 2г	Бетонное покрытие, ограждение с трех сторон, площадь – 21 м ² , 6 контейнеров по 0,75 м ³ 1 отсек под КГО 1 бункер под КГО	Администрация Шелеховского муниципального района, адрес: г. Шелехов, ул. Ленина, 15 ОГРН 1033802255398	Шелеховский район, д. Олха: ул. Заречная (дома № 1-10, 12, 14, 14а, 16, 16а, 18, 20, 20а, 22, 24, 24а, 26, 36а), ул. Карьерная (дома № 1, 1а, 2, 2а, 2б, 2в, 2г, 3, 3а, 3б, 3в, 4, 4а, 5, 5а, 5б, 6, 6а, 7, 7а, 8, 8а, 9, 9а, 9б, 10, 10б, 11, 12, 12а, 13, 14, 14а, 14б, 15, 15а, 16, 16а, 17, 17а, 17б, 17в, 17г, 18, 18/1, 18а, 18б, 19, 19а, 20, 20а, 21-26, 26/1, 27б, 28, 28а, 28б, 28г, 28с, 29, 29а, 30-32, 32в, 33, 33а, 34, 35б, 36, 38, 38а, 38б, 40, 41, 41а),

				ул. Лесная (дома № 1, 1а, 1б, 1в, 2-8, 8/1, 8а, 8б, 9-12), пер. Карьерный (дома № 1, 1а, 2-7, 12, 22а, 26, 26а, 27б, 28в, 28г, 31а, 32а, 32в)
5.	Шелеховский район, д. Олха, ул. Лесная, в районе дома № 21б	Бетонное покрытие, ограждение с трех сторон, площадь – 21 м ² , 3 контейнера по 0,75 м ³ 1 бункер под КГО 2 контейнера для раздельного накопления ТКО	Администрация Шелеховского муниципального района, адрес: г. Шелехов, ул. Ленина, 15 ОГРН 1033802255398	Шелеховский район, д. Олха: ул. Заречная (дома № 11, 13, 15, 17, 19, 19а, 19б, 21, 23, 25, 27-29, 29а, 30-36, 36а, 37-46, 46а, 48, 50, 52, 54, 54а, 56, 56а, 58, 60, 62), ул. Лесная (дома № 13-19, 21), ул. Мира (дома № 1-4, 4а, 5-11, 13), ул. Молодежная (дома № 1-8, 8а, 9), ул. Подгорная (дома № 1, 1а, 2-4, 4а, 5, 6, 6а, 6б, 6в, 7, 8, 8а, 8б, 9, 9б, 10, 11, 13, 15, 15а, 17), ул. Полевая (дома № 1, 3-9, 9а, 11, 13а, 14), ул. Солнечная (дома № 26-29, 30, 32, 33а, 35, 37, 39-47), ул. Строителей (дома № 1-3, 3а, 4, 4б, 5, 5а, 6-10)

»;

б) строку 8 Реестра мест (площадок) накопления твердых коммунальных отходов на территории Олхинского муниципального образования изложить в следующей редакции:

«

8.	Шелеховский район, д. Олха, ул. Железнодорожная, в районе дома № 1б	Бетонное покрытие, ограждение с трех сторон, площадь – 19,5 м ² , 4 контейнера по 0,75 м ³ 1 отсек под КГО	Администрация Шелеховского муниципального района, адрес: г. Шелехов, ул. Ленина, 15 ОГРН 1033802255398	Шелеховский район, д. Олха: ул. Железнодорожная (дома № 1, 1б, 2-7), ул. Советская (дома № 1, 1а, 2-12,)
----	---	--	---	--

»;

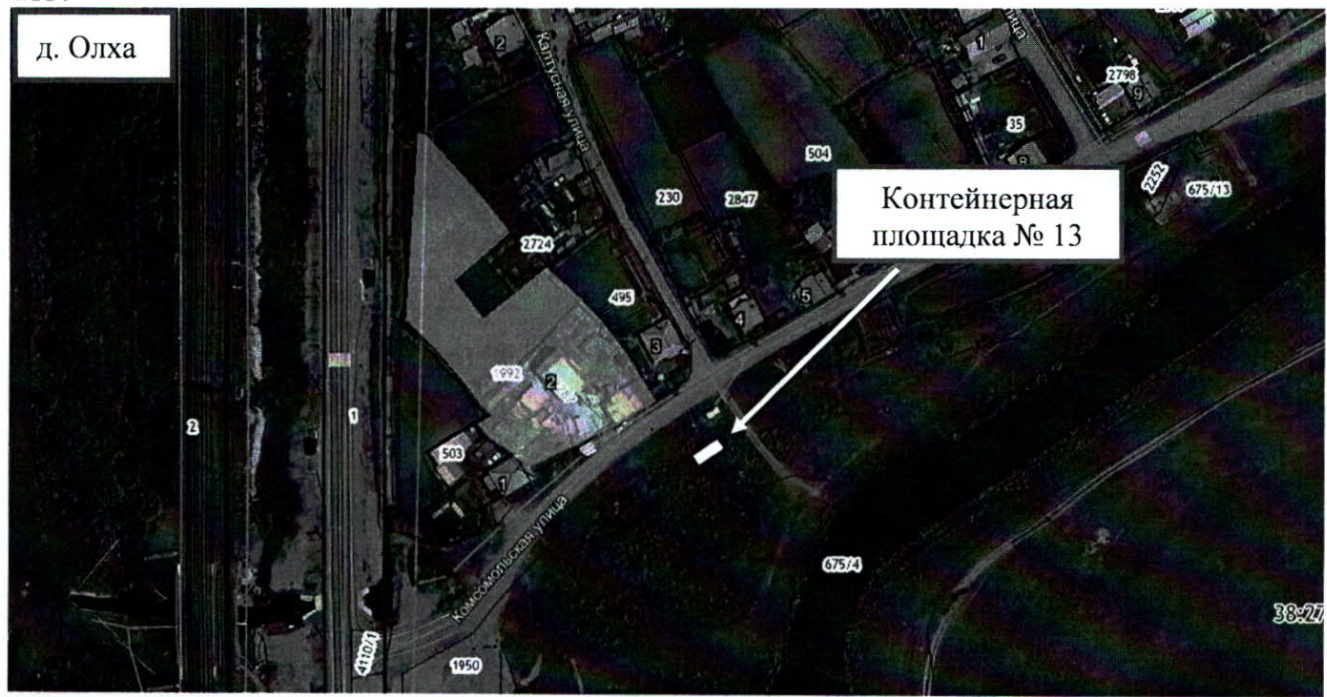
в) Реестр мест (площадок) накопления твердых коммунальных отходов на территории Олхинского муниципального образования дополнить пунктами 13, 14, 15, 16 следующего содержания:

«

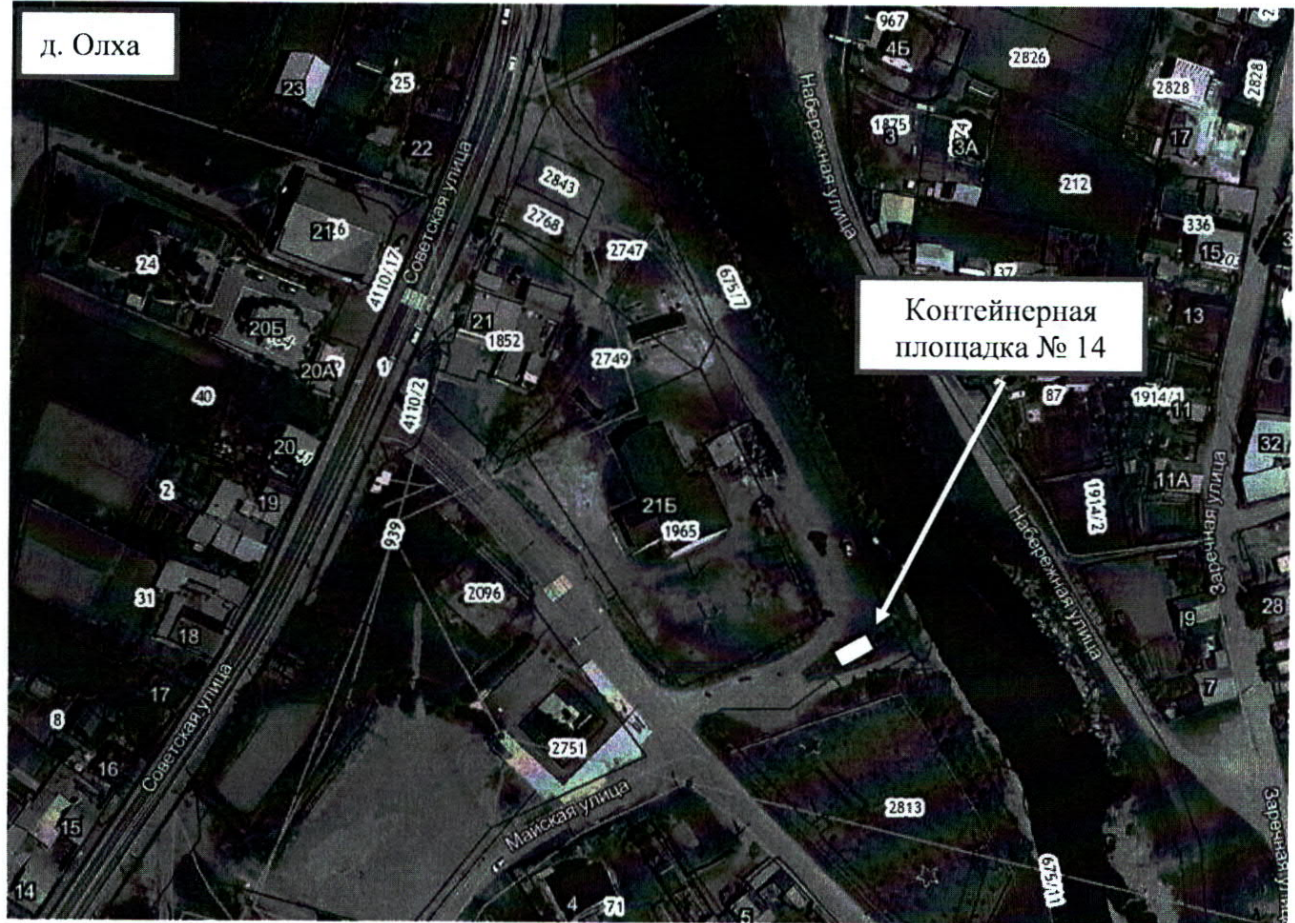
13.	Шелеховский район, д. Олха, ул. Комсомольская, напротив	Бетонное покрытие, ограждение с трех сторон, площадь – 25,0 м ² ,	Администрация Шелеховского муниципального района, адрес: г. Шелехов,	ул. Калтусная (дома № 1, 1а, 2, 3, 5), ул. Веселая (дома № 1, 1а, 2-4, 4а, 6, 7),
-----	---	--	--	--

	земельного участка № 2	5 контейнеров по 0,75 м ³ 1 отсек под КГО	ул. Ленина, 15 ОГРН 1033802255398	ул. Октябрьская (дома № 1-5, 5а, 6-10, 12, 14, 16, 16а, 18), ул. Комсомольская (дома № 1-11) ул. Советская (дома № 32-42) пер. Лазаревский (дома № 1-4)
14.	Шелеховский район, д. Олха, ул. Клубная, напротив земельного участка № 2	Бетонное покрытие, ограждение с трех сторон, площадь – 25,0 м ² , 6 контейнеров по 0,75 м ³ 1 отсек под КГО	Администрация Шелеховского муниципального района, адрес: г. Шелехов, ул. Ленина, 15 ОГРН 1033802255398	ул. Майская (дома № 1, 1а, 2, 3, 3а, 4-6, 6а, 7, 7а, 7б, 8, 8а, 8б, 9, 9а, 10), ул. Советская (дома № 14-18, 18а, 19, 20а, 22, 23, 23а, 24, 25, 26, 27, 28, 29, 30, 31)
15.	Шелеховский район, д. Олха, ул. Пионерская, напротив земельного участка № 10	Бетонное покрытие, ограждение с трех сторон, площадь – 25,0 м ² , 5 контейнеров по 0,75 м ³ 1 отсек под КГО	Администрация Шелеховского муниципального района, адрес: г. Шелехов, ул. Ленина, 15 ОГРН 1033802255398	ул. Пионерская (дома № 1, 1а, 2-9, 9а, 10, 12, 14), ул. Набережная (дома № 1-3, 3а, 4, 4а, 4б, 5, 6, 6а, 7, 8, 8а, 9, 51, 51а), ул. Раздольная (дома № 1, 1а, 2-6, 6а, 7, 8, 18),
16.	Шелеховский район, д. Олха, ул. Безымянная, напротив земельного участка № 10	Бетонное покрытие, ограждение с трех сторон, площадь – 25,0 м ² , 5 контейнеров по 0,75 м ³ 1 отсек под КГО	Администрация Шелеховского муниципального района, адрес: г. Шелехов, ул. Ленина, 15 ОГРН 1033802255398	ул. Безымянная (дома № 1, 1а, 1б, 2, 3, 3а, 4, 4а, 4б, 5, 5а, 6, 7, 7а, 8, 9, 9б, 10-14, 17, 18, 49), ул. Сибирская (дома № 33, 33а, 33в, 37, 37а, 37б, 37в, 39, 41, 43, 45, 45а, 54а, 55, 55а, 55б, 57, 57а, 57в, 57д, 57г, 59, 61, 69, 69а, 69б, 71, 73, 73а, 73б, 75-77, 77а, 78-83, 83а, 84, 85, 85в, 86-89, 89б, 89в, 90, 91а, 91б, 92, 92а, 93, 93а, 94, 94а, 95, 95а, 96, 97, 97а, 97б, 98, 99, 99а, 99б, 100, 101, 102, 102а, 104, 106, 107а, 108-110, 112, 114, 114а.), ул. Степная (дома № 1, 1а, 1б, 2, 3, 3а, 7, 8, 8а, 8б, 9, 10-12, 12а, 13, 13а, 13б, 14, 14а, 15, 15а, 16, 17а, 18, 19, 21а, 22, 23, 25, 27, 29, 31-33, 35, 36а, 39, 41, 42, 45, 47, 49, 53, 63),

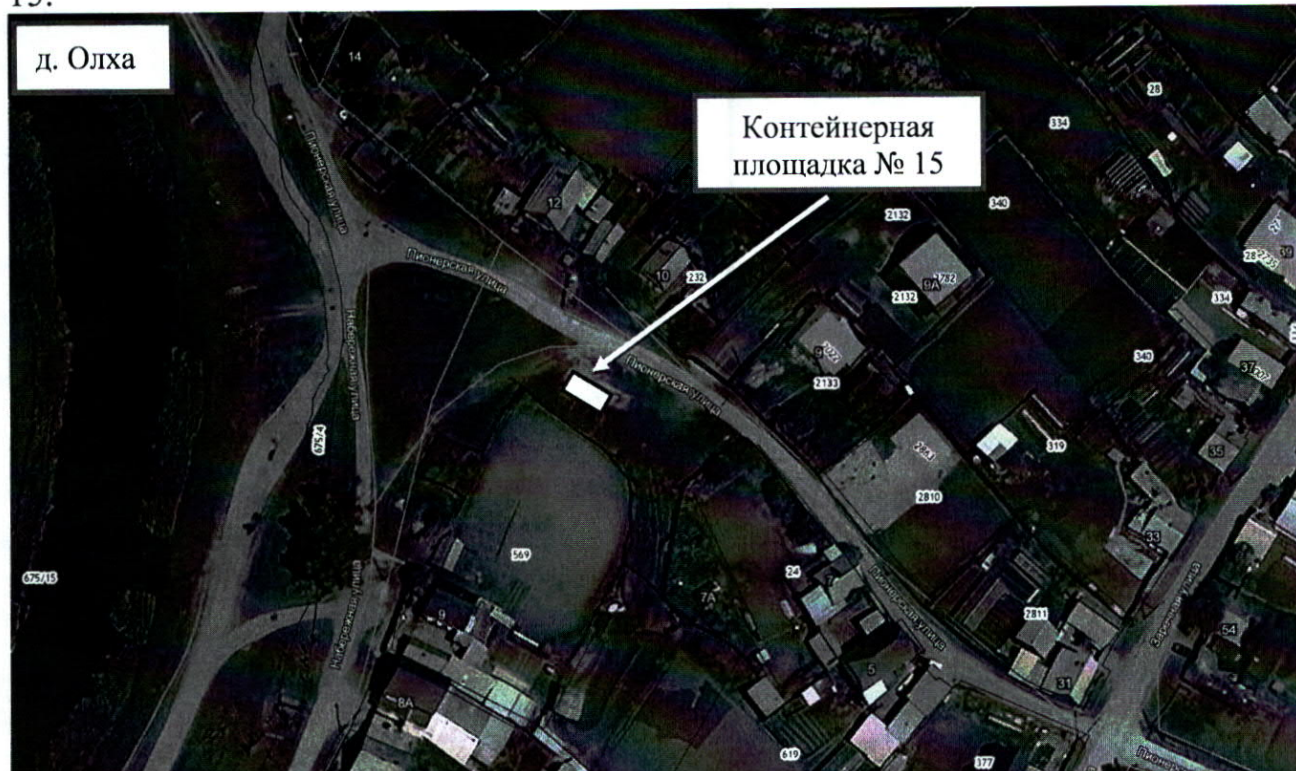
г) Схему размещения мест (площадок) накопления твердых коммунальных отходов на территории Олхинского муниципального образования к Реестру мест (площадок) накопления твердых коммунальных отходов на территории Олхинского муниципального образования дополнить пунктами 13, 14, 15, 16 следующего содержания:



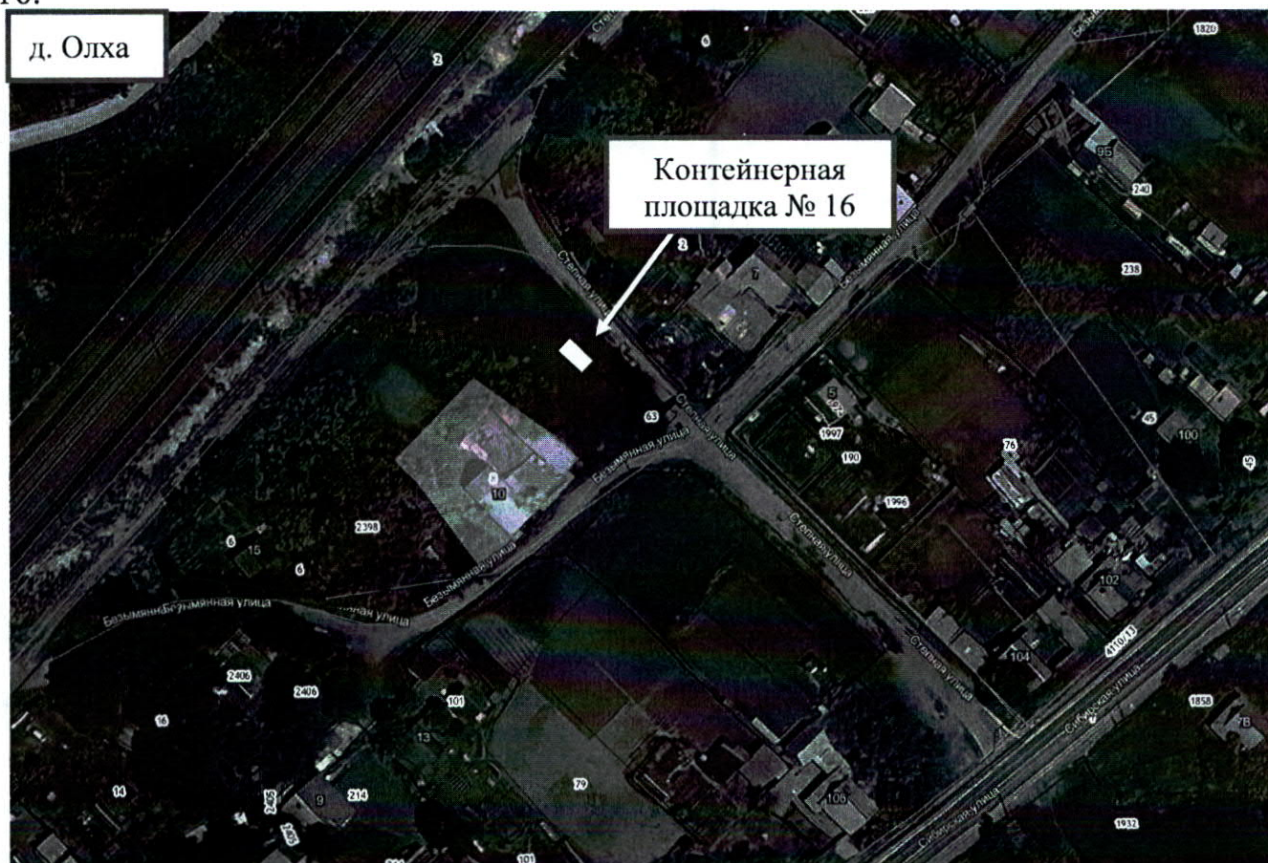
14.



15.



16.



»;

5) в приложении 5 к постановлению:

а) строку 1 Реестра мест (площадок) накопления твердых коммунальных отходов на территории Шаманского муниципального образования изложить в следующей редакции:

«

1.	Шелеховский район,	Бетонное покрытие,	Администрация Шелеховского	Шелеховский район, с. Шаманка:
----	--------------------	--------------------	----------------------------	--------------------------------

	с. Шаманка, ул. Куйтунская, в районе дома № 27а	ограждение с трех сторон, площадь – 27 м ² , 5 контейнеров по 0,75 м ³ 1 отсек под КГО	муниципального района, адрес: г. Шелехов, ул. Ленина, 15 ОГРН 1033802255398	ул. Зелёная (дома № 1, 2, 5, 7, 8, 13), ул. Куйтунская (дома № 2, 4, 4а, 5, 6, 6а, 7, 9, 10, 13-15, 17, 17а, 18, 19, 21, 23, 27, 27а, 28а, 30), ул. Солонечная (дома № 1, 2, 4, 6, 8, 10-15), ул. Черёмуховая (дома № 1, 5, 7а, 8, 9, 9а, 10, 11, 13, 14, 16, 18, 19, 21, 22, 24, 26, 27, 27а, 28а, 29, 30, 30а)
--	--	---	--	---

»;

б) строки 5, 6, 7 Реестра мест (площадок) накопления твердых коммунальных отходов на территории Шаманского муниципального образования изложить в следующей редакции:

«

5.	Шелеховский район, с. Моты, в районе ул. Пионерская, рядом с участком № 48	Бетонное покрытие, ограждение с трех сторон, площадь – 21 м ² , 6 контейнеров по 0,75 м ³ 1 отсек под КГО 1 бункер КГО	Администрация Шелеховского муниципального района, адрес: г. Шелехов, ул. Ленина, 15 ОГРН 1033802255398	Шелеховский район, с. Моты: ул. Веселая (дома № 1, 1/1, 2, 2б, 3-17, 18а, 19, 19а, 20, 21а, 22, 24), ул. Горная (дома № 1, 1а, 2, 2а, 3-9, 11-13, 15-17, 19, 20), ул. Иркутная (дома № 1, 2а, 3-8, 10, 11, 13-29, 29а, 30, 32-35), ул. Лесная (дома № 1-5, 7, 9а, 10, 11, 13), ул. Луговая (дома № 1-16, 16а, 17, 18, 20, 21, 23, 25, 27-29, 31, 33, 35, 37, 39), ул. Магистральная (дома № 13, 15, 17, 19, 21, 23, 24а, 25, 27б, 30, 31, 33, 58, 60, 62, 64а), ул. Набережная (дома № 1, 2, 2а, 2а/1, 2а/2, 3-13, 15), ул. Пионерская (дома № 1, 1в, 2, 3, 5, 5в, 6-13, 15, 15а, 16, 16а, 17-23, 23а, 24-26, 28-30, 31, 32, 33, 35-38, 38а, 39, 40, 42-45, 47, 47а, 48), ул. Садовая (дома № 3, 4, 7, 9-11, 13, 18, 20), пер. Солнечный (дома № 1-3, 3а, 5, 7б)
6.	Шелеховский район, с. Моты, ул. Магистральная, в районе дома № 7	Бетонное покрытие, ограждение с трех сторон, площадь – 21 м ² , 3 контейнера по 0,75 м ³	Администрация Шелеховского муниципального района, адрес: г. Шелехов, ул. Ленина, 15 ОГРН 1033802255398	Шелеховский район, с. Моты: ул. Байкальская (дома № 3, 7), ул. Березовая (дома № 1, 1а, 3, 3а, 4, 4а, 6-8, 10, 12-14, 15), ул. Грибная (дома № 1, 3, 5), ул. Заречная (дома № 1, 1а,

		2 контейнера для раздельного накопления ТКО		16, 1в, 4, 6-10, 12, 15, 18, 19), ул. Кабельная (дома № 3, 8), ул. Магистральная (дома № 1-6, 6/1, 6/2, 7-12, 14, 16, 16а, 18, 20, 22, 24, 24а, 26, 27б, 32, 36, 38, 38а, 42, 46, 48, 50, 52, 54, 56), ул. Сосновая (дома № 1, 2, 4-8, 9а, 10), ул. Тракторная (дома № 1, 1а, 5, 7, 7а, 8, 8а, 10, 10а, 12, 12а, 13, 14, 16-18, 20, 20а, 21, 22, 24, 27, 28, 30, 35, 36), пер. Дачный (дома № 1-3, 3а, 4, 5, 8)
7.	Шелеховский район, с. Моты, ул. Черемуховая, напротив дома № 1	Бетонное покрытие, ограждение с трех сторон, площадь – 26,3 м ² , 7 контейнеров по 0,75 м ³ 1 отсек под КГО	Администрация Шелеховского муниципального района, адрес: г. Шелехов, ул. Ленина, 15 ОГРН 1033802255398	ул. Береговая (дом № 6), ул. Карьерная (дома № 1, 3, 9, 13, 19, 22), ул. Светлая (дома № 1, 3-5, 7-9, 10, 11, 14, 22, 24, 28), ул. Цветочная (дома № 4, 8, 10, 14, 17, 19), ул. Центральная (дома № 1, 2, 3, 4, 6, 8), ул. Черемуховая (дома № 1- 3, 9, 16, 17, 28, 30, 35, 43, 45, 47, 57, 61, 61/1, 61/2),

»;

в) Реестр мест (площадок) накопления твердых коммунальных отходов на территории Шаманского муниципального образования дополнить пунктами 10, 11, 12, 13 следующего содержания:

«

10.	Шелеховский район, с. Шаманка, ул. Выгузовская, напротив земельного участка № 1а	Бетонное покрытие, ограждение с трех сторон, площадь – 33,6 м ² , 7 контейнеров по 0,75 м ³ 1 отсек под КГО	Администрация Шелеховского муниципального района, адрес: г. Шелехов, ул. Ленина, 15 ОГРН 1033802255398	ул. Выгузовская (дома № 2,3б, 9, 12, 12а), ул. Мотская (дома № 1, 5-10, 10/1, 10б, 11), ул. Смоляная (дома № 2-4, 6-8, 8а, 13, 16, 16/1, 16/2, 18- 25, 27, 28),
11.	Шелеховский район, п. Куйтун, в районе земельного участка № 23 с кадастровым номером 38:27:030004:69	Бетонное покрытие, ограждение с трех сторон, площадь – 27,4 м ² , 2 бункера по 8,0 м ³	Администрация Шелеховского муниципального района, адрес: г. Шелехов, ул. Ленина, 15 ОГРН 1033802255398	ул. Кедровая (дома № 3, 6, 9, 11, 12,13, 14, 14а, 15, 16, 17, 18, 19, 20, 21, 22, 23, 24, 25, 26, 27, 28, 29, 31)
12.	Шелеховский район, с.	Бетонное покрытие, ограждение с	ООО «Интервостокдрев », адрес: с.	Хозяйственная деятельность ООО «Интервостокдрев»

	Шаманка, ул. Горная, 14	трех сторон, площадь – 4 м ² , 1 контейнер 0,75м ³	Шаманка, ул. Лесная, 15а ОГРН 1033801537021	
13.	Шелеховский район, с. Шаманка, ул. Лесная, 15Б	Бетонное покрытие, ограждение с трех сторон, площадь – 6 м ² , 1 контейнер 0,75м ³	ООО «Интервостокдрев», адрес: с. Шаманка, ул. Лесная, 15а ОГРН 1033801537021	Хозяйственная деятельность «Интервостокдрев» ООО

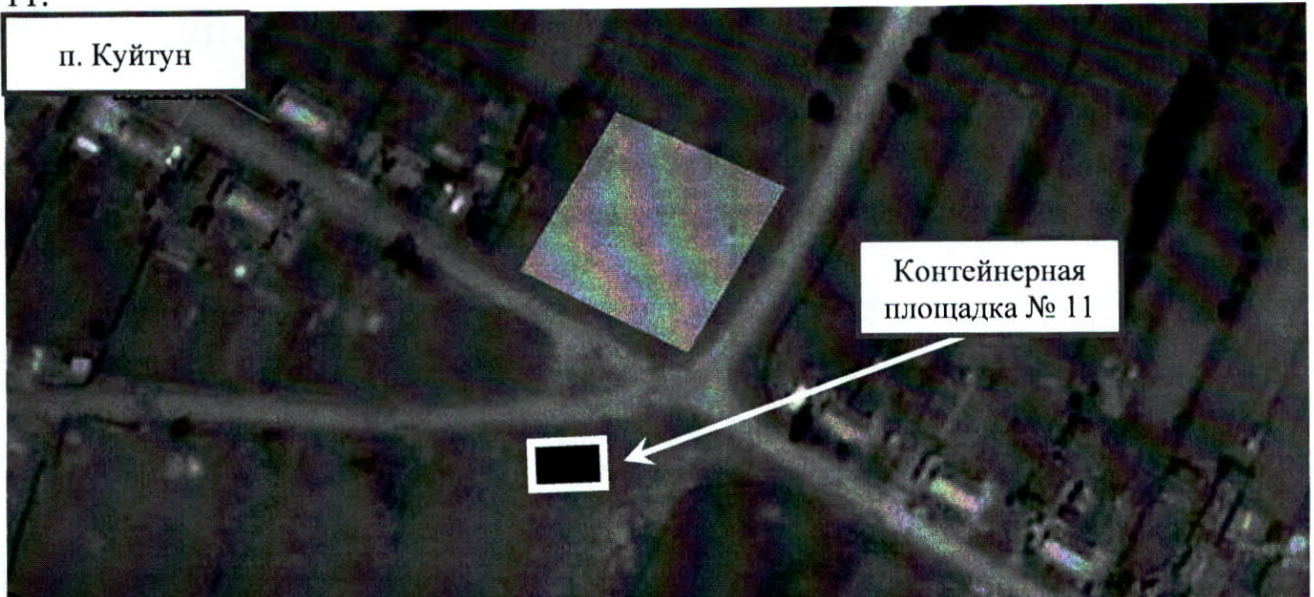
»;

г) Схему размещения мест (площадок) накопления твердых коммунальных отходов на территории Шаманского муниципального образования к Реестру мест (площадок) накопления твердых коммунальных отходов на территории Шаманского муниципального образования дополнить пунктами 10, 11, 12 следующего содержания: «10.



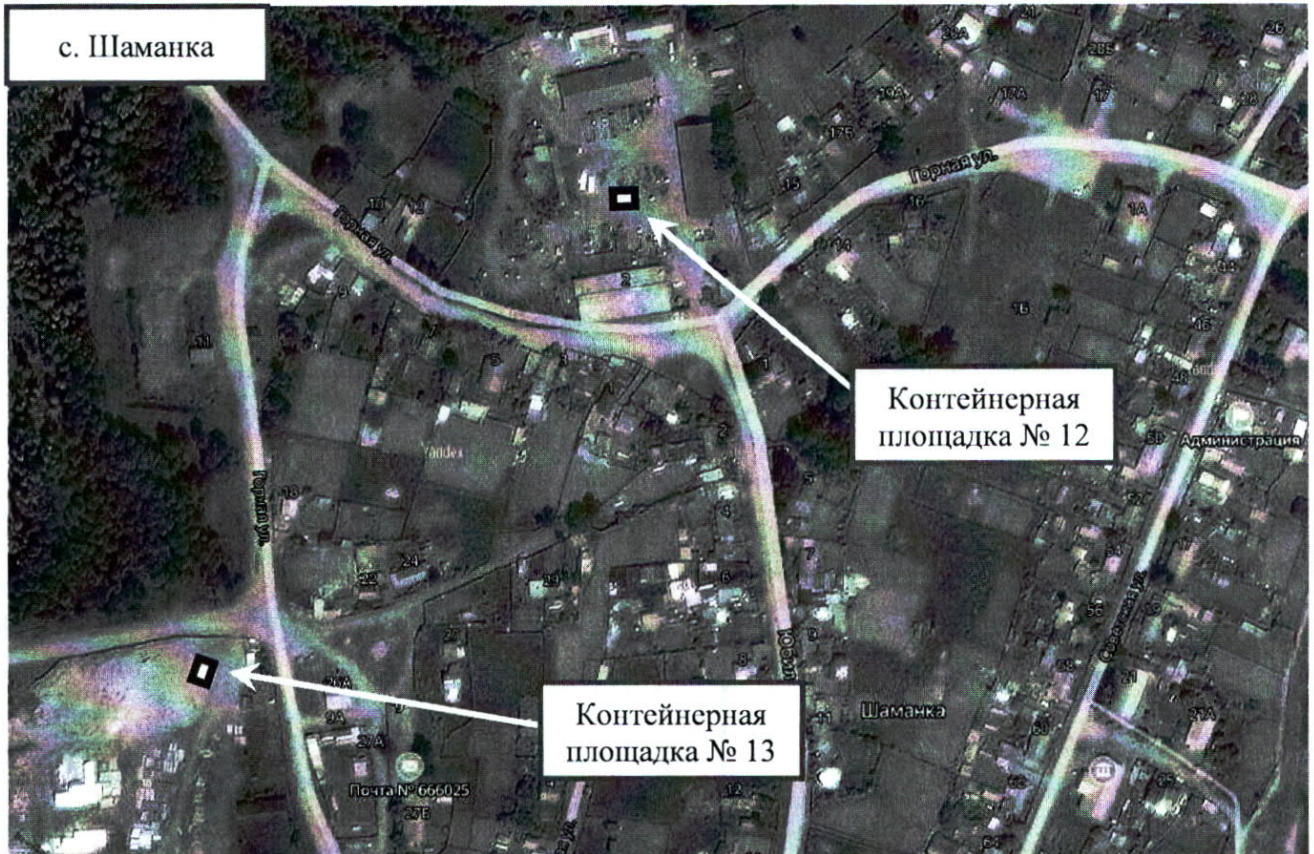
11.

п. Куйтун



12.

с. Шаманка



».

2. Настоящее постановление подлежит официальному опубликованию в газете «Шелеховский вестник» и размещению на официальном сайте Администрации Шелеховского муниципального района в информационно-телекоммуникационной сети «Интернет».

Мэр Шелеховского
муниципального района

М.Н. Модин