



Российская Федерация  
Иркутская область

АДМИНИСТРАЦИЯ ШЕЛЕХОВСКОГО МУНИЦИПАЛЬНОГО РАЙОНА  
**ПОСТАНОВЛЕНИЕ**

От 24.03.2019 № 216-ПА

О внесении изменений в  
постановление Администрации  
Шелеховского муниципального  
района от 16.01.2019 № 28-па

В целях уточнения мест (площадок) накопления твердых коммунальных отходов на территории сельских поселений Шелеховского района, в соответствии со статьей 13.4 Федерального закона от 24.06.1998 № 89-ФЗ «Об отходах производства и потребления», Постановлением Правительства Российской Федерации от 31.08.2018 № 1039 «Об утверждении Правил обустройства мест (площадок) накопления твердых коммунальных отходов и ведения их реестра», статьями 30, 31, 34, 35 Устава Шелеховского района, Администрация Шелеховского муниципального района

**ПОСТАНОВЛЯЕТ:**

1. Внести в постановление Администрации Шелеховского муниципального района от 16.01.2019 № 28-па «Об утверждении схемы и реестра мест (площадок) накопления твердых коммунальных отходов на территории сельских поселений Шелеховского района» следующие изменения:

1) Приложение 1 «Схема размещения мест (площадок) накопления твердых коммунальных отходов на территории сельских поселений Шелеховского района» изложить в редакции согласно приложению к настоящему постановлению;

2) в Приложении 2 «Реестр мест (площадок) накопления твердых коммунальных отходов на территории сельских поселений Шелеховского района»:

а) пункты 7, 8 исключить;

б) дополнить пунктом 2.1 следующего содержания:

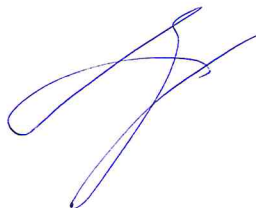
«

2.1	Шелеховский район, с. Баклаши, ул. Созидателей, северо-западнее на	Покрытие грунтовое, 3 контейнера по	Общедомовое имущество	Шелеховский район, с. Баклаши, ул. Созидателей,
-----	--	-------------------------------------	-----------------------	---

	расстоянии 40 м. от д. 2 ул. Созидателей	0,75 куб.м.		дома 1/1, 1/2, 1/3, 2
--	---	-------------	--	-----------------------

2. Постановление подлежит официальному опубликованию в газете «Шелеховский вестник» и размещению на официальном сайте Администрации Шелеховского муниципального района в информационно-телекоммуникационной сети «Интернет».

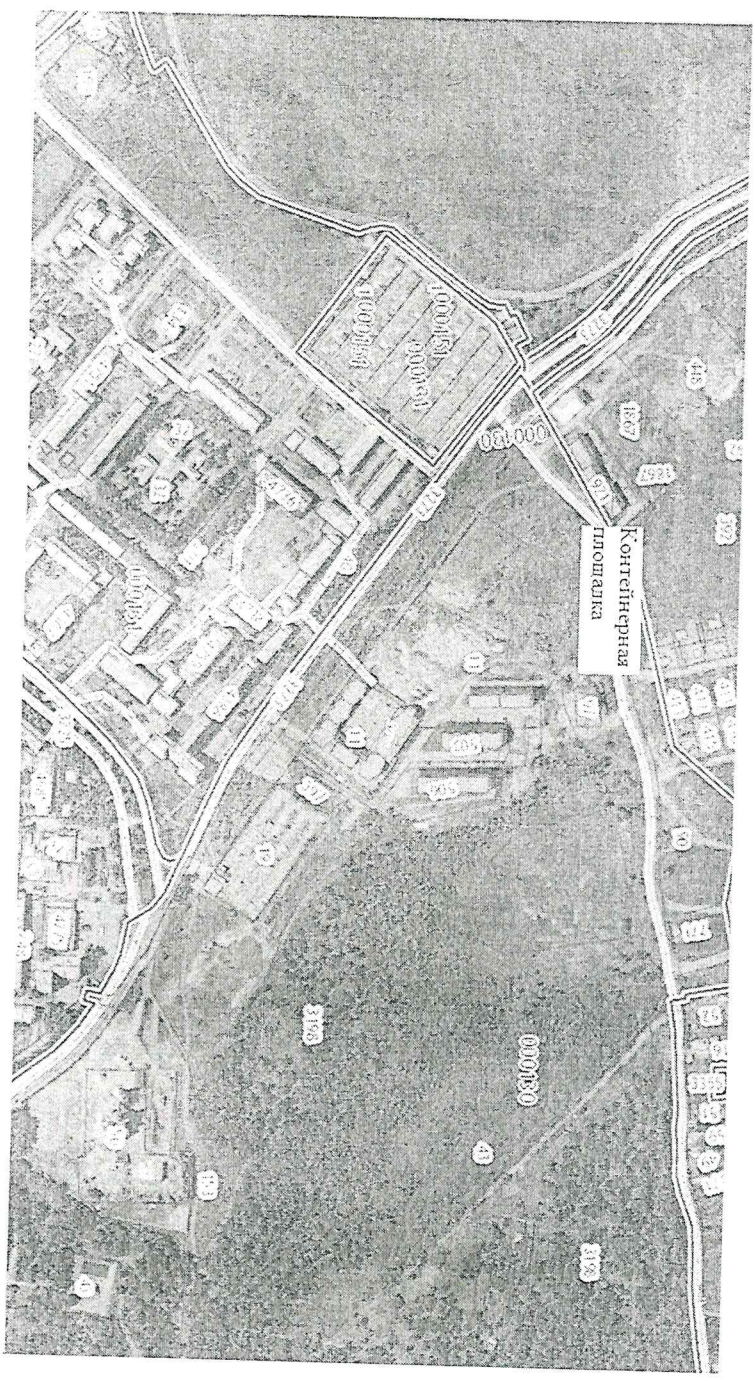
Мэр Шелеховского  
муниципального района



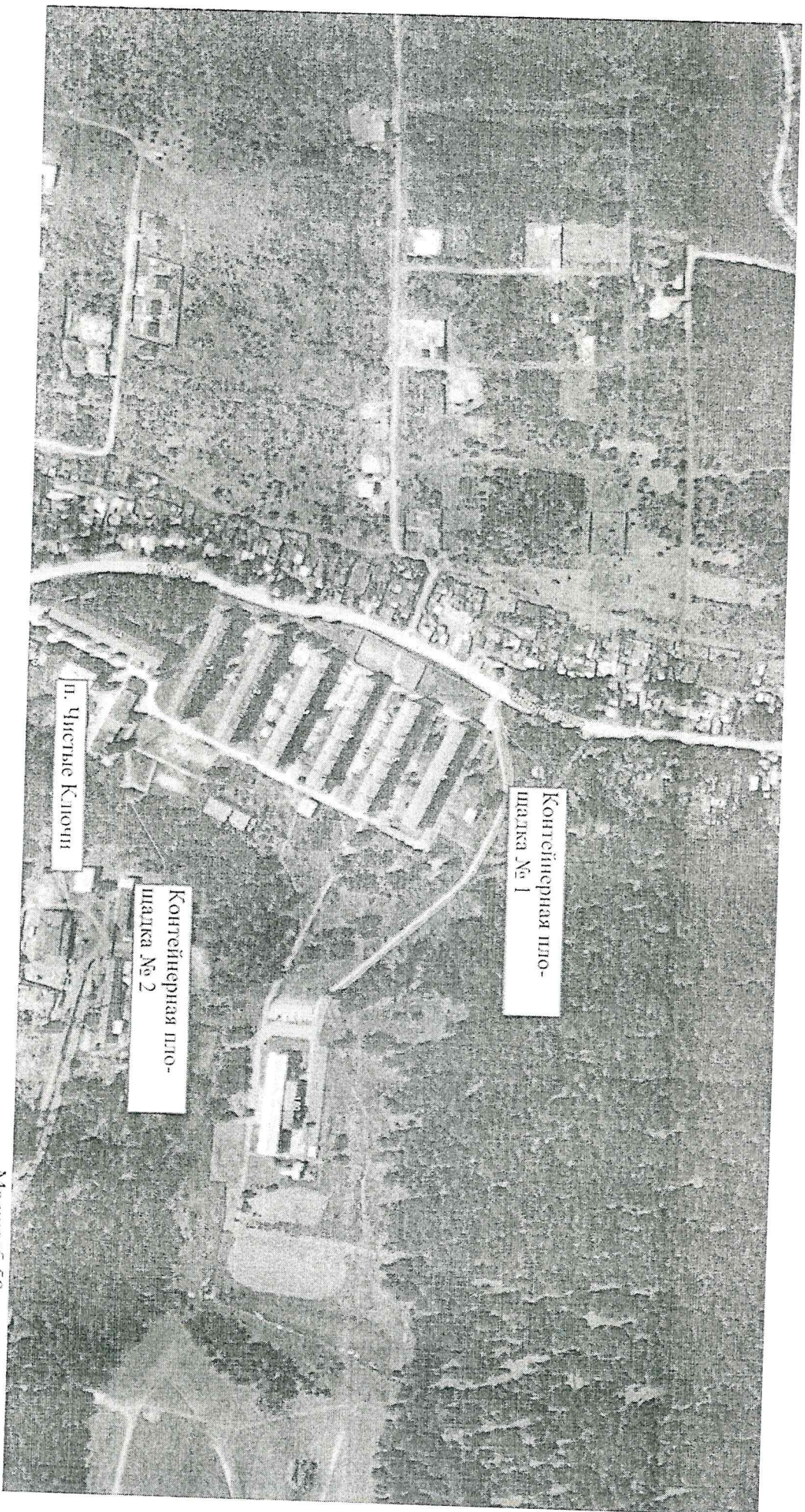
М.Н. Модин

Приложение  
к постановлению Администрации  
Шелеховского муниципального района  
от 29.03.2019 № 116-ПА  
Приложение 1  
к постановлению Администрации  
Шелеховского муниципального района  
от 16.01.2019 № 28-па

- Схема размещения мест (площадок) накопления твердых коммунальных отходов  
на территории сельских поселений Шелеховского района
- 1) с. Баклаши:



2) п. Чистые Ключи:



Масштаб 50 м

2. Подкаменское муниципальное образование:

