

Российская Федерация
Иркутская область
АДМИНИСТРАЦИЯ ШЕЛЕХОВСКОГО МУНИЦИПАЛЬНОГО РАЙОНА
ПОСТАНОВЛЕНИЕ

ОТ 24 июля 2023 года № 422-па

**ОБ УСТАНОВЛЕНИИ ПУБЛИЧНОГО
СЕРВИТУТА**

Рассмотрев ходатайство Акционерного общества «Оборонэнерго» об установлении публичного сервитута в отношении частей земельных участков с кадастровыми номерами: 38:27:020012:138, 38:27:020023:664, 38:27:020023:665 и земель, государственная собственность на которые не разграничена, площадью 220 кв. м, согласно прилагаемой схеме, принимая во внимание выписки из Единого государственного реестра недвижимости об основных характеристиках и зарегистрированных правах на объекты недвижимости от 19.06.2023 №№ КУВИ-001/2023-140834732, КУВИ-001/2023-140838420, КУВИ-001/2023-140859578, информационное сообщение о возможном установлении публичного сервитута на части земельных участков с кадастровыми номерами: 38:27:020012:138, 38:27:020023:664, 38:27:020023:665 и на землях, государственная собственность на которые не разграничена, размещенное на сайтах (<http://sheladm.ru>, <http://admbaklashinsky.ru>), на информационных щитах, расположенных в Баклашинском муниципальном образовании, опубликованное в официальном приложении газеты «Шелеховский вестник» 2023, 23 июня, № 24/1(7089), в соответствии со ст. ст. 23, 39.2, главой V.7 Земельного кодекса Российской Федерации, руководствуясь ст. ст. 30, 31, 34, 35 Устава Шелеховского района, Администрация Шелеховского муниципального района

ПОСТАНОВЛЯЕТ:

1. Установить публичный сервитут в целях реконструкции (эксплуатации) объекта электросетевого хозяйства, согласно документации по планировке территории, утвержденной распоряжением Федерального дорожного агентства от 06.12.2019 № 3706-р «Об утверждении документации по планировке территории объекта «Строительство и реконструкция участков автомобильной дороги М-51, М-53, М-55 «Байкал» - от Челябинска через Курган, Омск, Новосибирск, Кемерово, Красноярск, Иркутск, Улан-Удэ до Читы. Строительство автомобильной дороги Р-258 «Байкал» Иркутск – Улан-Удэ – Чита на участке км 26+000 – км 47+000, Иркутская область», сведениям о границах публичного сервитута площадью 220 кв. м, в отношении частей земельных участков с кадастровыми номерами: 38:27:020012:138, 38:27:020023:664, 38:27:020023:665 и земель, государственная собственность на которые не разграничена,

местоположение которого: Российская Федерация, Иркутская область, Шелеховский район.

2. Лицо, в отношении которого принято решение об установлении публичного сервитута (обладатель публичного сервитута): Акционерное общество «Оборонэнерго» (далее - АО «Оборонэнерго») местонахождение г. Чита, ул. Курнатовского, д. 10, основной государственный регистрационный номер 1097746264230, идентификационный номер налогоплательщика 7704726225.

3. Срок публичного сервитута - 49 (сорок девять) лет.

4. Срок, в течение которого использование частей земельных участков, указанных в пункте 1 настоящего постановления, будет невозможно или существенно затруднено в связи с осуществлением сервитута, составляет 3 месяца со дня начала осуществления публичного сервитута его обладателем.

5. Утвердить границы публичного сервитута согласно приложению 1 к настоящему постановлению.

6. Порядок установления зон с особыми условиями использования территорий и содержание ограничений прав на земельные участки в границах таких зон установлен постановлением Правительства Российской Федерации от 24.02.2009 № 160 «О порядке установления охранных зон объектов электросетевого хозяйства и особых условий использования земельных участков, расположенных в границах таких зон».

7. Установить размер платы за публичный сервитут в отношении земель, государственная собственность на которые не разграничена, указанных в пункте 1 настоящего постановления, на соответствующий период согласно приложению 2 к настоящему постановлению.

8. Установить график проведения работ при осуществлении деятельности, для обеспечения которой устанавливается публичный сервитут согласно приложению 3 к настоящему постановлению.

9. Обладателю публичного сервитута АО «Оборонэнерго»:

1) заключить с правообладателями частей земельных участков кадастровыми номерами: 38:27:020012:138, 38:27:020023:664, 38:27:020023:665 соглашения об осуществлении публичного сервитута;

2) привести земельные участки в состояние, пригодное для их использования в соответствии с разрешенным использованием, в срок не позднее чем три месяца после завершения строительства объекта;

3) снести объекты, размещенные на основании публичного сервитута, и осуществить при необходимости рекультивацию земельных участков в срок не позднее чем шесть месяцев с момента прекращения публичного сервитута.

10. В течении пяти рабочих дней со дня принятия настоящего постановления Управлению по распоряжению муниципальным имуществом (Ефремова И.В.):

1) разместить настоящее постановление на официальном сайте Администрации Шелеховского муниципального района в информационно-телекоммуникационной сети «Интернет»;

2) направить копию настоящего постановления:

а) в филиал Федерального государственного бюджетного учреждения «Федеральная кадастровая палата государственной регистрации, кадастра и картографии» по Иркутской области;

б) АО «Оборонэнерго».

11. Публичный сервитут считается установленным со дня внесения сведений о нем в Единый государственный реестр недвижимости.

12. Контроль за исполнением настоящего постановления оставляю за собой.

Мэр Шелеховского
муниципального района

М.Н. Модин

Приложение 1
к постановлению Администрации
Шелеховского муниципального района
от «24 » июля 2023 года № 422-па

Сведения о границах публичного сервитута

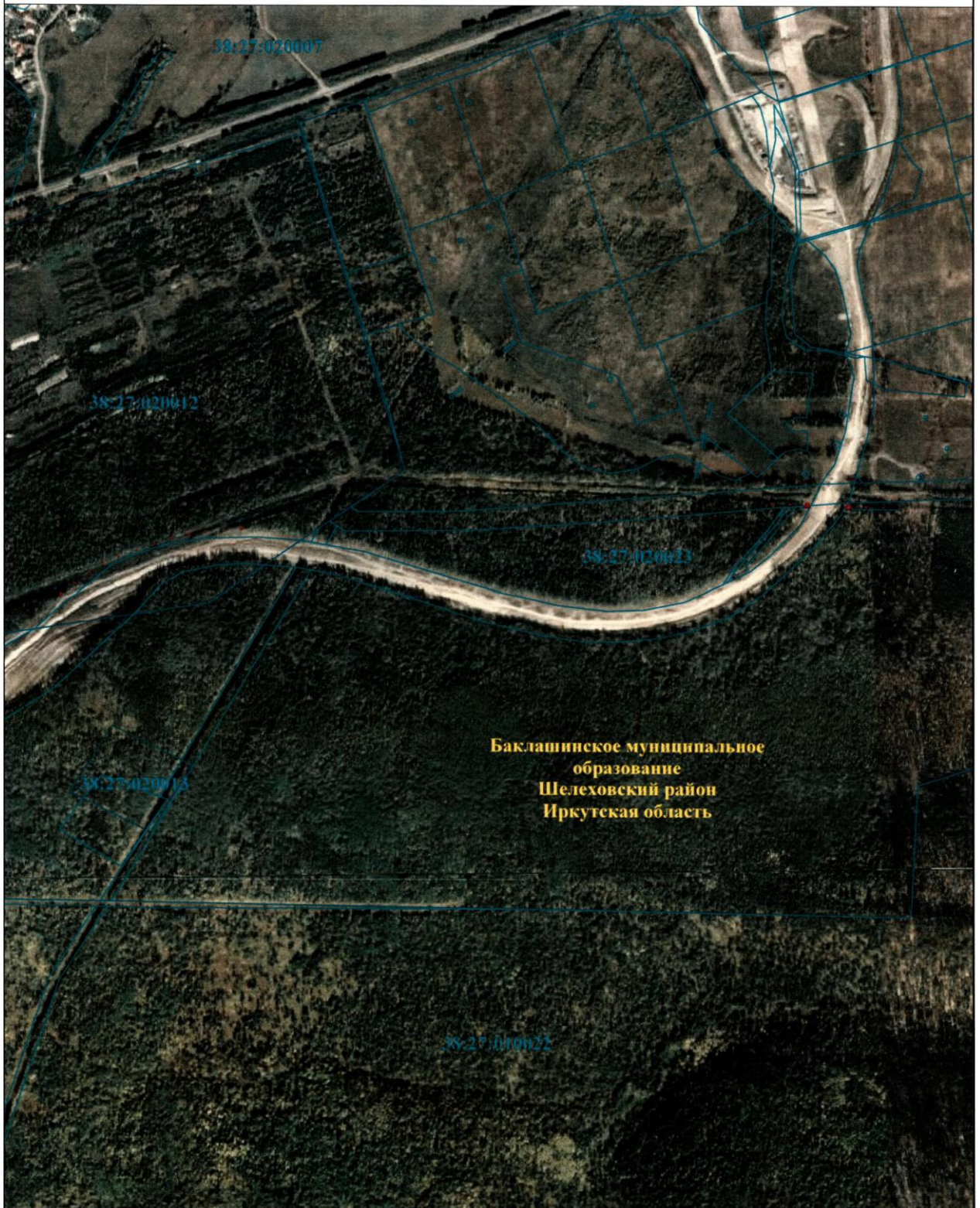
Общая площадь испрашиваемого публичного сервитута - 220 кв. м.		
Площадь испрашиваемого публичного сервитута на часть земельного участка с кадастровым номером 38:27:020012:138 - 32 кв. м.		
Публичный сервитут испрашивается в отношении земельного участка, государственная собственность на который не разграничена (категория земель – земли промышленности и иного специального назначения) - 66 кв. м.		
Площадь испрашиваемого публичного сервитута на часть земельного участка с кадастровым номером 38:27:020023:664 - 93 кв. м.		
Площадь испрашиваемого публичного сервитута на часть земельного участка с кадастровым номером 38:27:020023:665 - 29 кв. м.		
Обозначение характерных точек границ	Координаты	
	X	Y
1	371533,39	3314784,26
2	371539,39	3314786,14
3	371535,44	3314788,23
1	371533,39	3314784,26
4	371563,43	3314822,60
5	371564,10	3314823,34
6	371563,36	3314824,01
7	371562,69	3314823,27
4	371563,43	3314822,60
8	371594,49	3314861,79
9	371595,16	3314862,53
10	371594,42	3314863,20
11	371593,75	3314862,46
8	371594,49	3314861,79
12	371622,40	3314897,43
13	371622,68	3314897,84
14	371618,96	3314900,03
15	371618,74	3314899,68
12	371622,40	3314897,43
16	371637,16	3314939,77
17	371637,45	3314940,72
18	371636,50	3314941,02
19	371636,21	3314940,06
16	371637,16	3314939,77
20	371653,19	3314987,14
21	371653,48	3314988,10
22	371652,53	3314988,39
23	371652,23	3314987,44
20	371653,19	3314987,14
24	371669,69	3315035,89
25	371669,98	3315036,84
26	371669,03	3315037,14
27	371668,73	3315036,18
24	371669,69	3315035,89
28	371685,73	3315083,21
29	371686,03	3315084,16
30	371685,07	3315084,46
31	371684,78	3315083,50
28	371685,73	3315083,21

32	371699,99	3315126,21
33	371700,12	3315126,69
34	371695,85	3315127,63
35	371695,75	3315127,18
32	371699,99	3315126,21
36	371703,13	3315170,84
37	371703,20	3315171,84
38	371702,20	3315171,91
39	371702,13	3315170,92
36	371703,13	3315170,84
40	371706,26	3315220,75
41	371706,32	3315221,74
42	371705,32	3315221,81
43	371705,26	3315220,81
40	371706,26	3315220,75
44	371712,87	3315265,23
45	371709,36	3315270,43
46	371708,46	3315266,09
44	371712,87	3315265,23
47	371780,25	3316684,92
48	371779,25	3316684,89
49	371779,28	3316683,89
50	371780,28	3316683,92
47	371780,25	3316684,92
51	371778,51	3316735,55
52	371778,06	3316735,54
53	371778,18	3316731,19
54	371778,68	3316731,20
51	371778,51	3316735,55
55	371772,32	3316773,47
56	371781,81	3316773,75
57	371781,53	3316783,25
58	371772,03	3316782,96
55	371772,32	3316773,47
59	371777,66	3316893,17
60	371768,17	3316892,89
61	371768,45	3316883,39
62	371777,95	3316883,68
59	371777,66	3316893,17
63	371771,80	3316938,44
64	371771,34	3316938,43
65	371771,41	3316934,08
66	371771,91	3316934,08
63	371771,80	3316938,44
67	371770,15	3316982,77
68	371769,15	3316982,74
69	371769,18	3316981,74
70	371770,18	3316981,77
67	371770,15	3316982,77
71	371768,03	3317026,93
72	371767,03	3317026,91
73	371767,06	3317025,91
74	371768,06	3317025,93
71	371768,03	3317026,93

Система координат МСК-38, зона 3

Площадь	Цель установления публичного сервитута
220 кв.м.	для размещения объекта электросетевого хозяйства "Воздушная линия ВЛ-10 кВ яч. 12 РП (ИрАЗ)-РП-18 фидер ЧК2 опоры № 62 - № 65, № 82 - № 89 (инв. № 864014120) марки АС-95, длина 10 км"

Общая схема расположения границ публичного сервитута для размещения линейного объекта
 "Воздушная линия ВЛ-10 кВ яч. 12 РП (ИркА3)-РП-18 фидер ЧК2 опоры № 62 - № 65, № 82 - № 89 (инв.
 № 864014120) марки АС-95, длина 10 км"



Баклашинское муниципальное
 образование
 Шелеховский район
 Иркутская область

38:27:010022

М 1:14 000

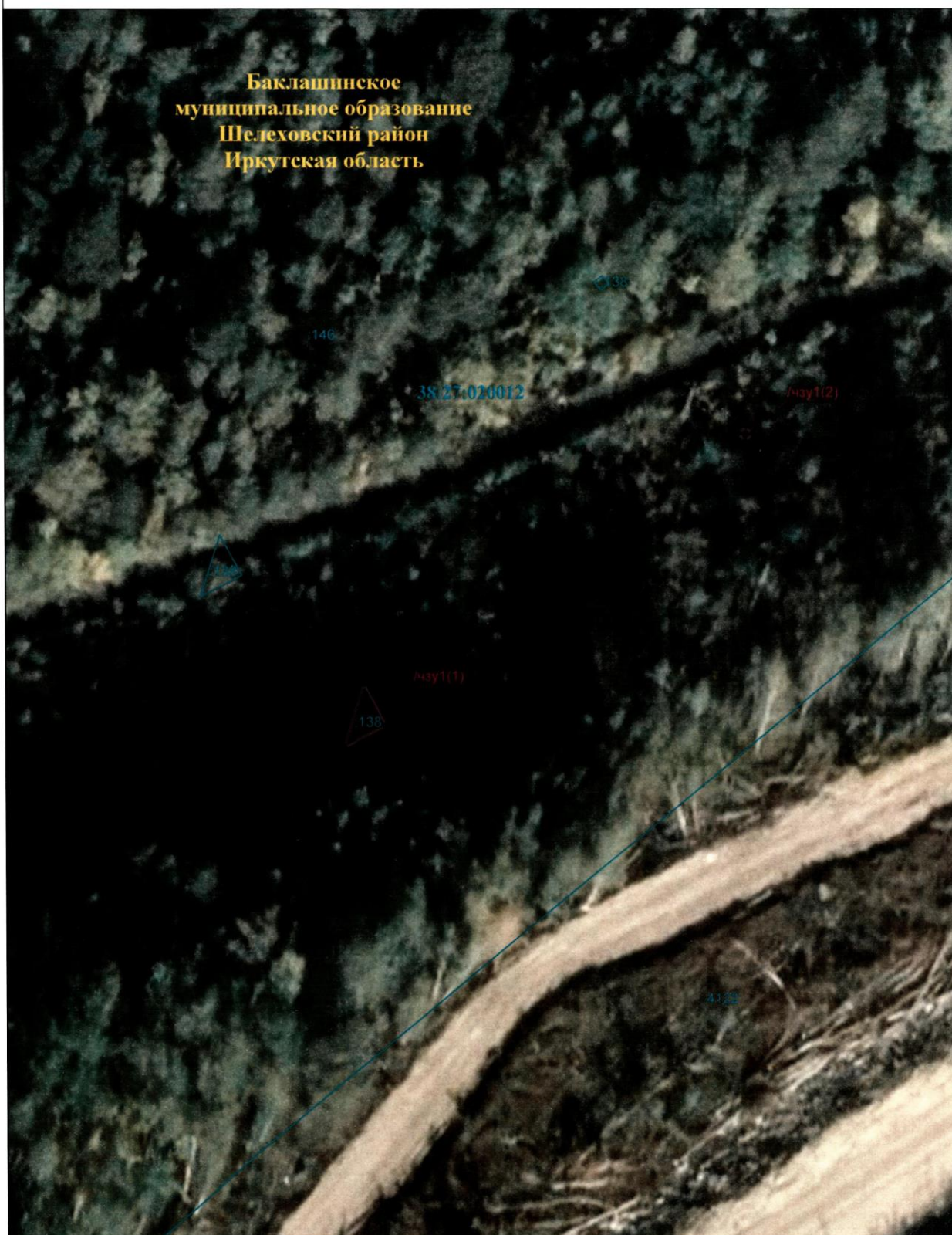
УСЛОВНЫЕ ОБОЗНАЧЕНИЯ:

- проектные границы публичного сервитута
- Граница земельных участков в соответствии с данными ЕГРН
- Граница кадастрового квартала в соответствии с данными ЕГРН




38:27:020012 обозначение кадастрового номера кадастрового квартала

СХЕМА ГРАНИЦ ПУБЛИЧНОГО СЕРВИТУТА

Баклашинское
муниципальное образование
Шелеховский район
Иркутская область



УСЛОВНЫЕ ОБОЗНАЧЕНИЯ:

  проектные границы публичного сервитута
 граница земельных участков в соответствии с данными ЕГРН

М 1:500





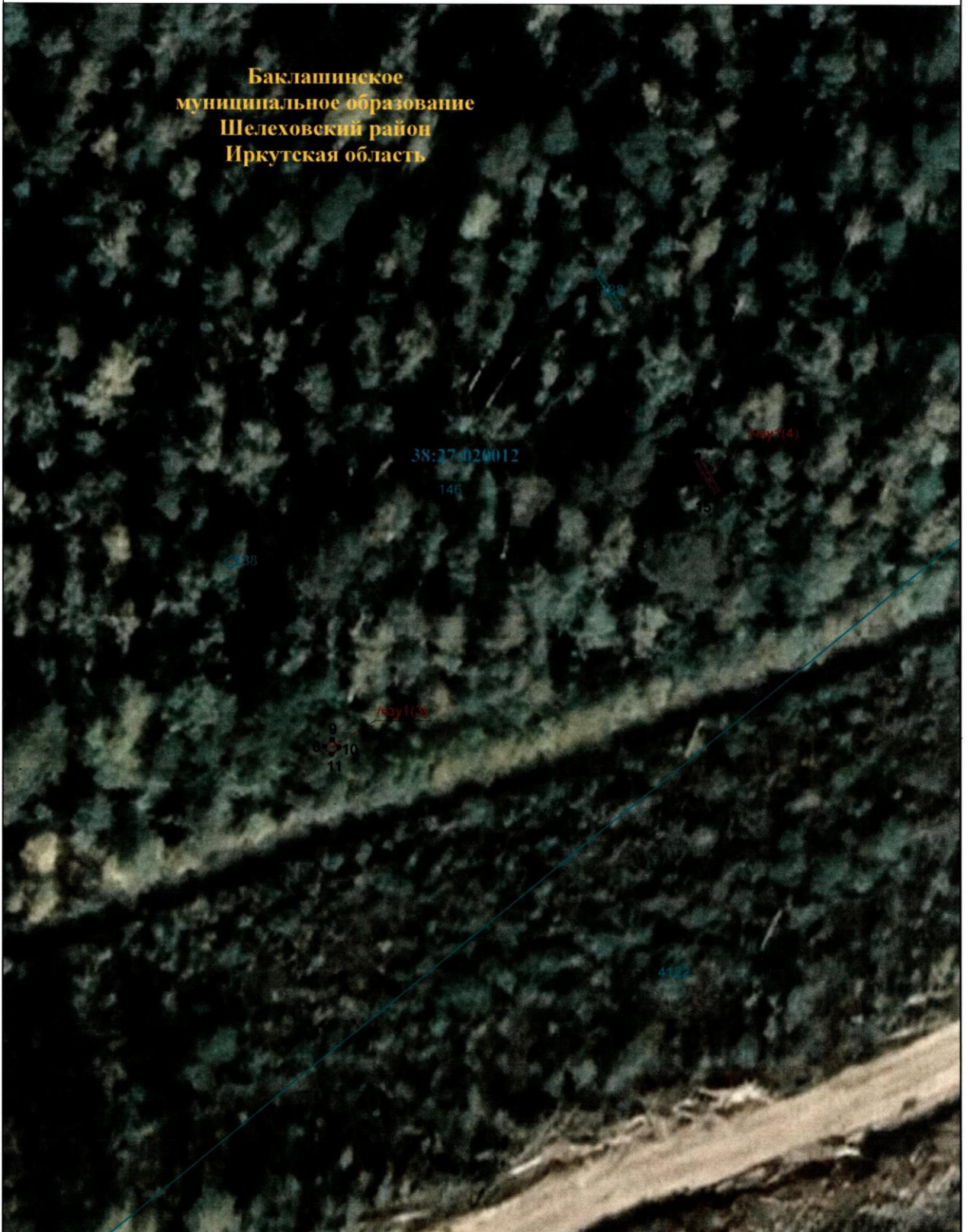


 чзу1(1...n) обозначение условного номера проектной границы публичного сервитута
 1 характерные точки проектной границы
 :138 обозначение кадастрового номера земельного участка
 38:27:020012 обозначение кадастрового номера кадастрового квартала

СХЕМА ГРАНИЦ ПУБЛИЧНОГО СЕРВИТУТА

Баклашинское
муниципальное образование
Шелеховский район
Иркутская область



УСЛОВНЫЕ ОБОЗНАЧЕНИЯ:

-  проектные границы публичного сервитута
 граница земельных участков в соответствии с данными ЕГРН

М 1:500

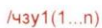



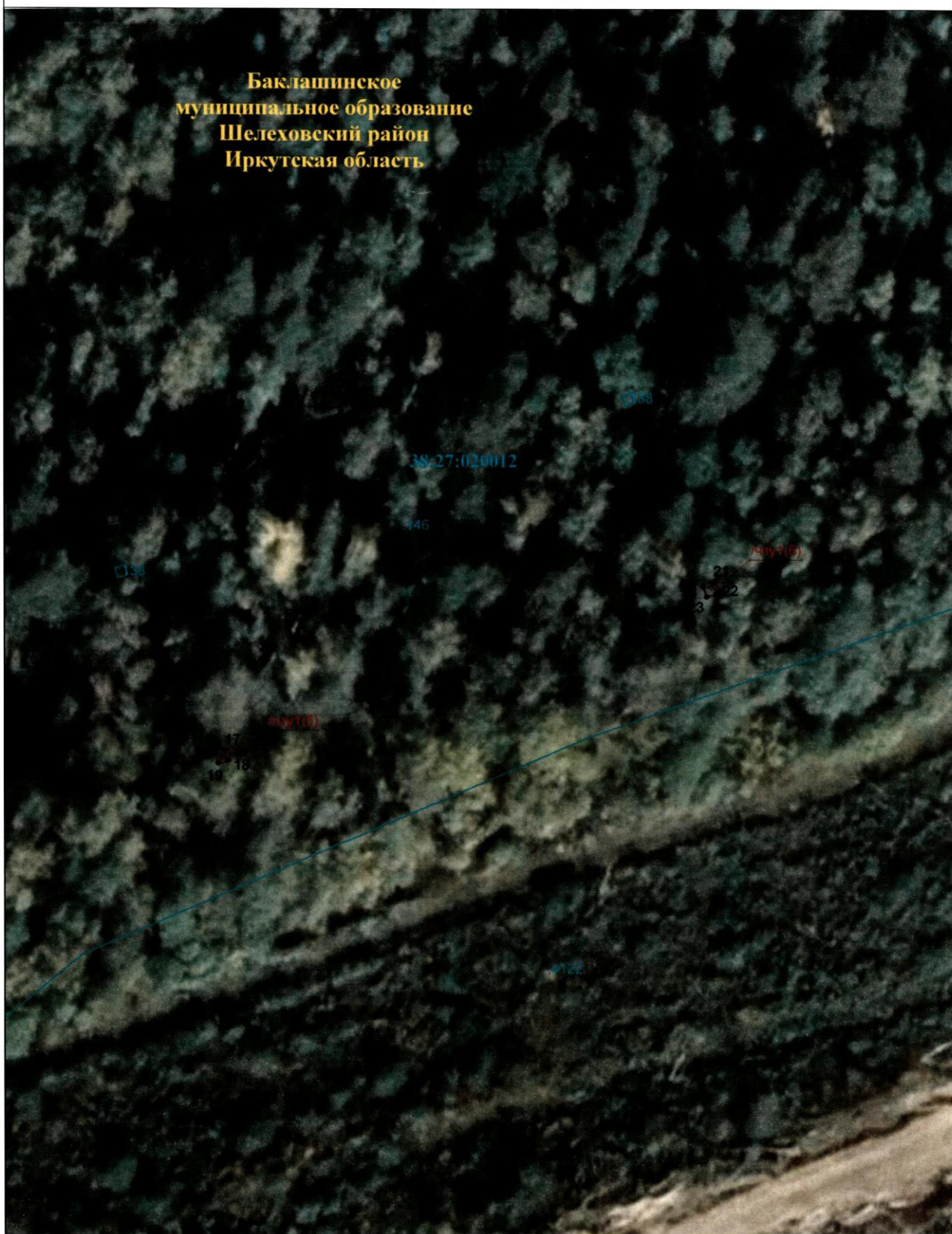
-  /зсу1(1...n) обозначение условного номера проектной границы публичного сервитута
 1 характерные точки проектной границы
 :138 обозначение кадастрового номера земельного участка
 38:27:020012 обозначение кадастрового номера кадастрового квартала

СХЕМА ГРАНИЦ ПУБЛИЧНОГО СЕРВИТУТА

Баклашинское
муниципальное образование
Шелеховский район
Иркутская область



УСЛОВНЫЕ ОБОЗНАЧЕНИЯ:

М 1:500


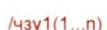




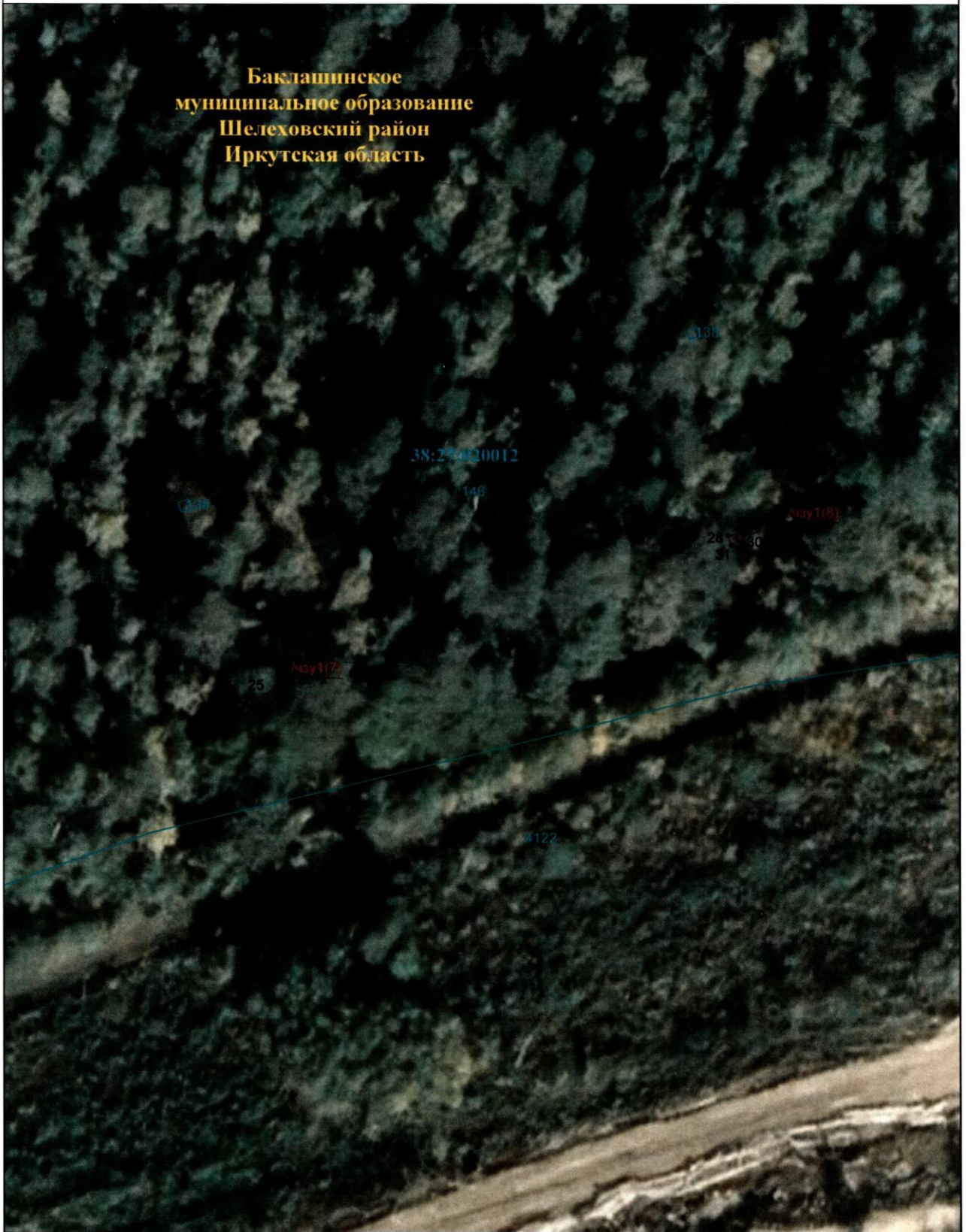

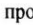

	проектные границы публичного сервитута	 /40у1(1...n)	обозначение условного номера проектной границы публичного сервитута
	граница земельных участков в соответствии с данными ЕГРН		характерные точки проектной границы
		 :138	обозначение кадастрового номера земельного участка
		 38:27:020012	обозначение кадастрового номера кадастрового квартала

СХЕМА ГРАНИЦ ПУБЛИЧНОГО СЕРВИТУТА

Баклашинское
муниципальное образование
Шелеховский район
Иркутская область



УСЛОВНЫЕ ОБОЗНАЧЕНИЯ:

-   проектные границы публичного сервитута
 граница земельных участков в соответствии с данными ЕГРН

М 1:500

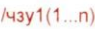



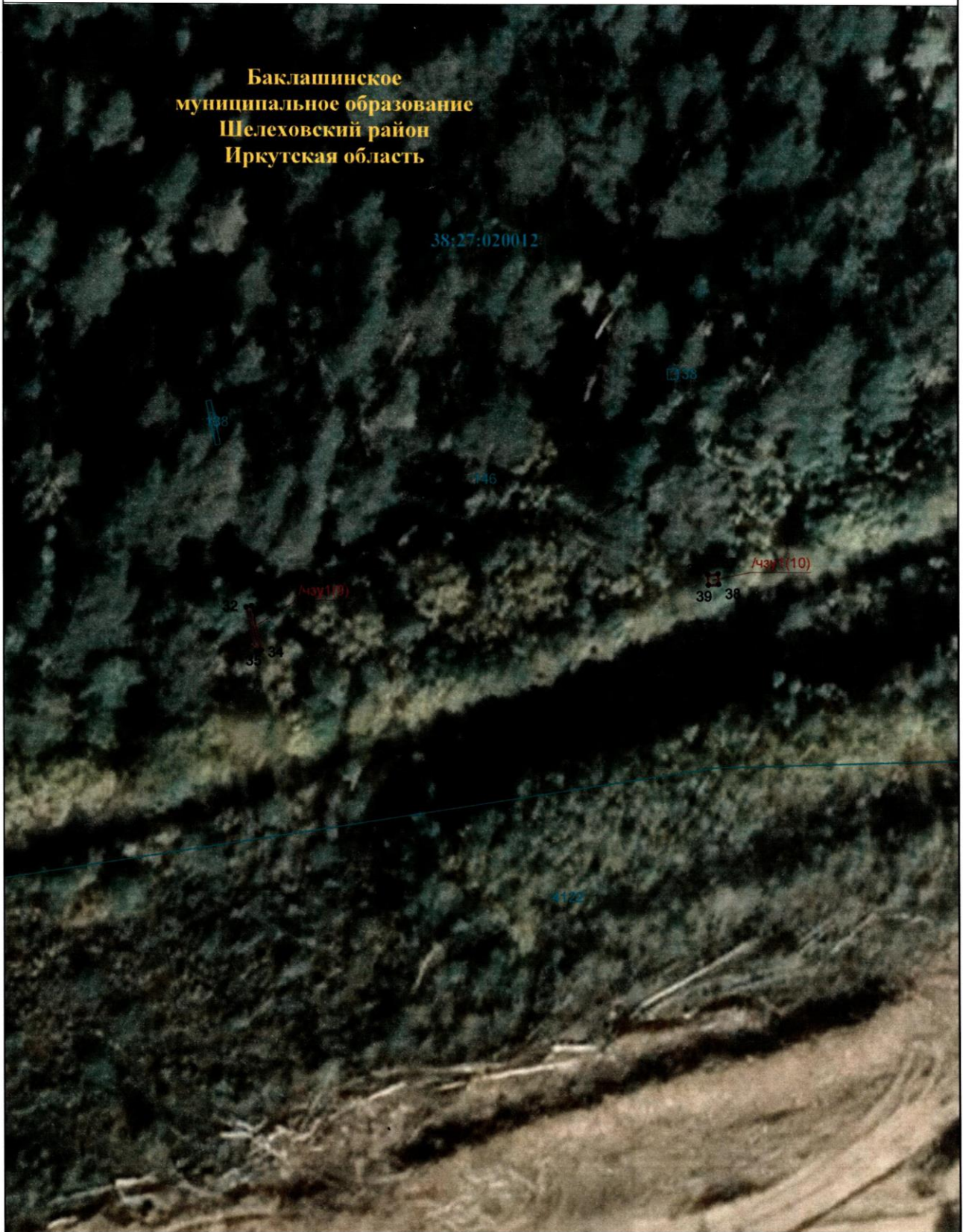
-  /чзп1(1...n) обозначение условного номера проектной границы публичного сервитута
 • 1 характерные точки проектной границы
 :138 обозначение кадастрового номера земельного участка
 38:27:020012 обозначение кадастрового номера кадастрового квартала

СХЕМА ГРАНИЦ ПУБЛИЧНОГО СЕРВИТУТА

Баклашинское
муниципальное образование
Шелеховский район
Иркутская область



М 1:500

УСЛОВНЫЕ ОБОЗНАЧЕНИЯ:


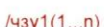




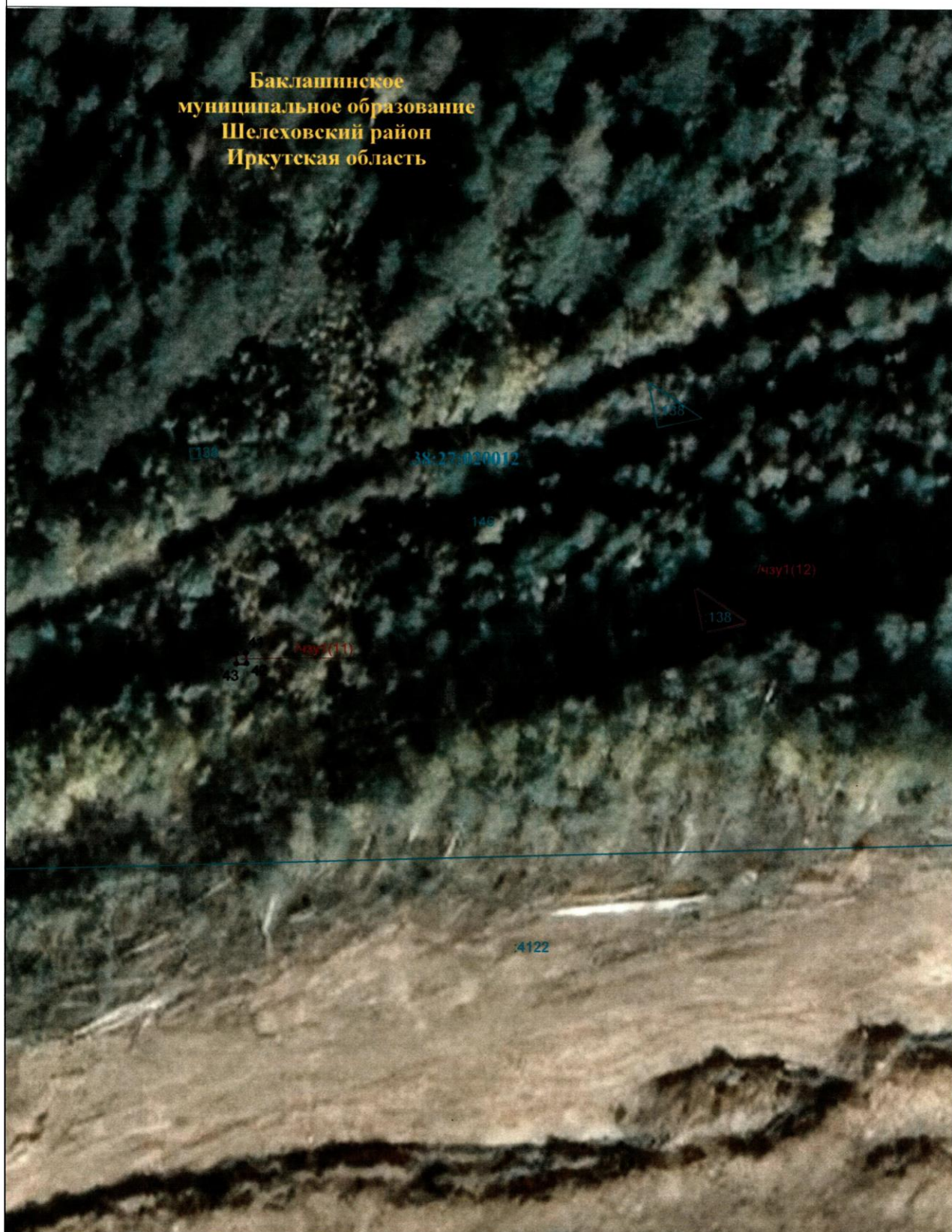



	проектные границы публичного сервитута		обозначение условного номера проектной границы публичного сервитута
	граница земельных участков в соответствии с данными ЕГРН		характерные точки проектной границы
			обозначение кадастрового номера земельного участка
			обозначение кадастрового номера кадастрового квартала

СХЕМА ГРАНИЦ ПУБЛИЧНОГО СЕРВИТУТА

Баклашинское
муниципальное образование
Шелеховский район
Иркутская область



УСЛОВНЫЕ ОБОЗНАЧЕНИЯ:

-   проектные границы публичного сервитута
 граница земельных участков в соответствии с данными ЕГРН

М 1:500





-  чзу1(1...n) обозначение условного номера проектной границы публичного сервитута
 1 характерные точки проектной границы
 :138 обозначение кадастрового номера земельного участка
 38:27:020012 обозначение кадастрового номера кадастрового квартала

СХЕМА ГРАНИЦ ПУБЛИЧНОГО СЕРВИТУТА



М 1:500

УСЛОВНЫЕ ОБОЗНАЧЕНИЯ:









<p> проектные границы публичного сервитута</p> <p> граница земельных участков в соответствии с данными ЕГРН</p>	<p> /чзу1(1...n) обозначение условного номера проектной границы публичного сервитута</p> <p> 1 характерные точки проектной границы</p> <p> :138 обозначение кадастрового номера земельного участка</p> <p> 38:27:020012 обозначение кадастрового номера кадастрового квартала</p>
---	---

СХЕМА ГРАНИЦ ПУБЛИЧНОГО СЕРВИТУТА



УСЛОВНЫЕ ОБОЗНАЧЕНИЯ:

-  проектные границы публичного сервитута
 граница земельных участков в соответствии с данными ЕГРН

М 1:500

/чзу1(1...n)

• 1

:138

38:27:020012

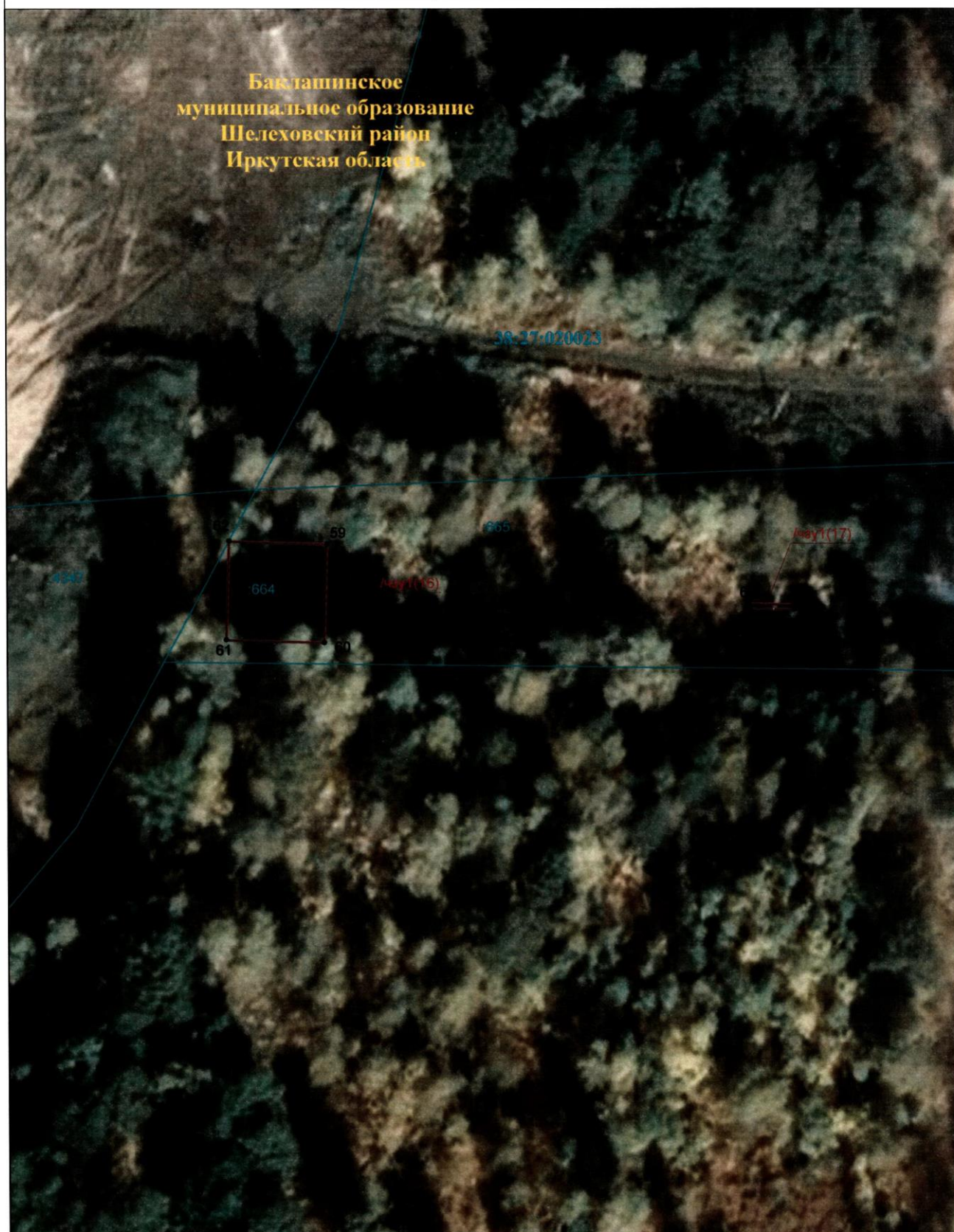
обозначение условного номера проектной границы публичного сервитута

характерные точки проектной границы

обозначение кадастрового номера земельного участка

обозначение кадастрового номера кадастрового квартала

СХЕМА ГРАНИЦ ПУБЛИЧНОГО СЕРВИТУТА



М 1:500

УСЛОВНЫЕ ОБОЗНАЧЕНИЯ:



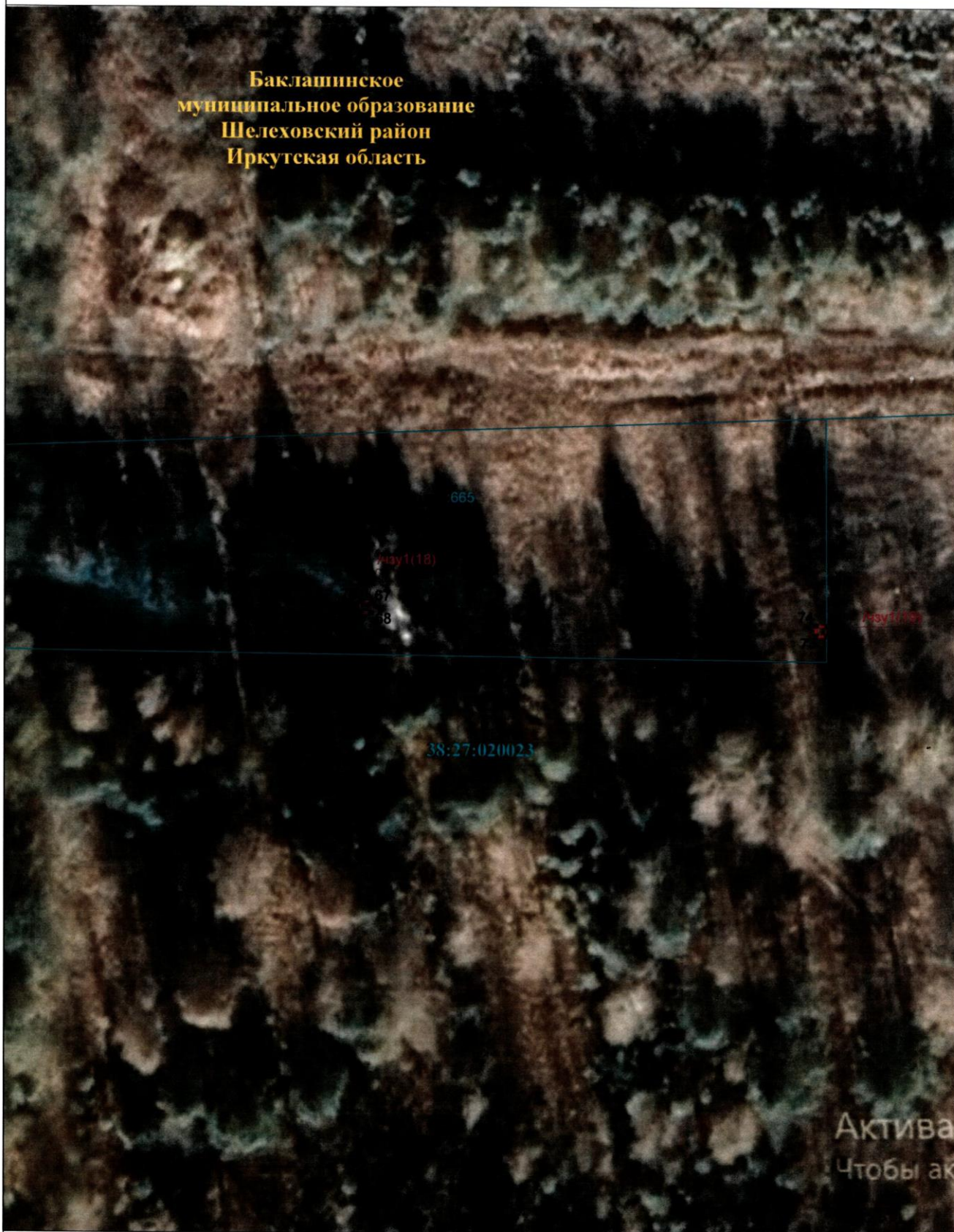
	проектные границы публичного сервитута	<i>г/у1(1...n)</i>	обозначение условного номера проектной границы публичного сервитута
	граница земельных участков в соответствии с данными ЕГРН	• 1	характерные точки проектной границы
		<i>:138</i>	обозначение кадастрового номера земельного участка
		38:27:020012	обозначение кадастрового номера кадастрового квартала

СХЕМА ГРАНИЦ ПУБЛИЧНОГО СЕРВИТУТА

Баклашинское
муниципальное образование
Шелеховский район
Иркутская область



УСЛОВНЫЕ ОБОЗНАЧЕНИЯ:

- □ проектные границы публичного сервитута
- граница земельных участков в соответствии с данными ЕГРН

М 1:500

/чзу1(1...n)

• 1

:138

38:27:020012

обозначение условного номера проектной границы публичного сервитута

характерные точки проектной границы

обозначение кадастрового номера земельного участка

обозначение кадастрового номера кадастрового квартала

Приложение 2
к постановлению Администрации
Шелеховского муниципального района
от «24» июля 2023 года № 422-па

**Расчет платы за публичный сервитут в отношении земель, государственная
собственность на которые не разграничена**

Средний уровень кадастровой стоимости за 1 кв.м/руб.	263,26
Площадь части земельного участка, кв. м	66
Процент от кадастровой стоимости, %	0,1
Срок публичного сервитута, год	49
Размер платы за весь срок сервитута/руб.	851,13

Получателем является УФК по ИО (Управление по распоряжению муниципальным имуществом Администрации Шелеховского муниципального района),

реквизиты получателя:

ИНН 3821005205,

КПП 381001001,

казначейский счет 03100643000000013400,

единый казначейский счет 40102810145370000026,

БИК 012520101,

Отделение Иркутск//УФК по Иркутской области г. Иркутск, код бюджетной классификации для перечисления платы за публичный сервитут 91311105410100000120,

ОКТМО 25655402 (настоящие реквизиты действуют в течение текущего календарного года).

Плата за публичный сервитут, вносится владельцем публичного сервитута единовременным платежом не позднее шести месяцев со дня принятия настоящего постановления.

Приложение 3
к постановлению Администрации
Шелеховского муниципального района
от «24 » июля 2023 года № 422-па

График проведения работ при осуществлении деятельности, для обеспечения
которой устанавливается публичный сервитут

Объект электросетевого хозяйства	
" Воздушная линия ВЛ-10 кВ яч. 12 РП (ИркАЗ)-РП-18 фидер ЧК2 опоры № 62 - № 65, № 82 - № 89 (инв. № 864014120) марки АС-95, длина 10 км "	
Наименование работ	Периодичность
Осмотр воздушной линии и опор после реконструкции	По окончании работ
Осмотр по всей длине воздушной линии и опор	Не реже одного раза в год
Выборочный осмотр отдельных участков воздушной линии и опор	Не реже одного раза в год